

POŚREDNIK

budowlany

2⁽⁷⁸⁾
2009

ISSN 1427-213X

MARZEC-KWIECIEŃ

INFORMACJE
DLA
BUDOWNICTWA

m a s z y n y • n a r z ę d z i a • s p r z ę t





KAMA / POLSKA®

PEZAL®

KIPOR / POLSKA®

**SILNIKI
SPALINOWE**



SKOCZKI

**GENERATORY
PRĄDU**



**WIBRATORY
DŁAWY**

**SPAWARKI
Z GENERATORAMI PRĄDU**



**MYJKI
CIŚNIENIOWE**

**MOTOPOMPY
WĘŻE I ZŁĄCZKI**



ZACIERACZKI

**ZAGĘSZCZARKI
PŁYTOWE I REWERSYJNE**



**LISTWY
WIBRUJĄCE**

**PIŁY
DO CIĘCIA BETONU I ASFALTU**



**SPRZĘGŁA
ODŚRODKOWE**

**TRAKTORY Z NIEZŁAZEM
I SNIEŻARKI**



**HALOGENY
NAJAŚNICE
LAMPY NAGRZEWAJĄCE**

Pezal Sp z .o.o.
Ul. Kępna 30 B,
80-635 Gdańsk

tel. 058 303 80 80
fax 058 305 01 64

www.pezal.com

Odział handlowy:
Ul. Miałki szlak 52,
80-717 Gdańsk

tel. 058 300 03 67
fax 058 305 87 02

pezal@pezal.com.pl

Zapraszamy na targi AUTOSTRADA
Ci St. 55

W numerze m. in.:

8. Mimo kryzysu Ammann Yanmar dąży do umocnienia wiodącej pozycji wśród producentów maszyn kompaktowych
12. *Polski kryzys może mieć nietypowy przebieg!* - wywiad z prezesem zarządu Komatsu Poland, Ryo Onoderą
14. Od stycznia Volvo rozpoczęło na zasadach wyłączności sprzedaż rozścielaczy do asfaltu znanych wcześniej pod marką ABG
17. Orlen Oil opracował i wprowadził na rynek grupę środków smarnych przeznaczonych specjalnie do maszyn budowlanych
19. Gąsienica CTL wytwarzana przez firmę Solideal, jako jedyny tego typu produkt pozwala zwiększyć zarówno trakcyjność, jak i wyporność kompaktowych ładowarek gąsienicowych
20. *Stawiamy na utrzymanie dialogu z użytkownikami naszych maszyn!* – zapewnia Hans-Joachim Erdmann, dyrektor sprzedaży New Holland Construction na region Europy Centralnej i Wschodniej
25. Możliwość, jakimi dysponuje Haulotte H28TJ+, nie ma żadna inna aktualnie dostępna na rynku platforma tego typu
27. Na początku lat dziewięćdziesiątych firma RUBBLE MASTER zaproponowała nowatorskie podejście do recyklingu odpadów budowlanych
28. Ładowarka Komatsu WA380-6 doskonale spisuje się przy obsłudze wytwórni mas bitumicznych firmy ŠPRD Trakt
30. Prace rozwojowe prowadzone przez Weber MT po raz kolejny wnoszą innowacyjne rozwiązania w dziedzinie zagęszczarek gruntu
32. Niemiecka firma Stehr specjalizuje się w produkcji maszyn dla drogownictwa: stabilizatorów gruntu, rozsypywaczy, zagęszczarek płytowych, kół zagęszczających oraz recyklerów
36. Bell Equipment to firma, której historia stanowi żywą ilustrację rozwoju technologii maszyn transportowych
38. Ciągnik, jako pojazd transportowy może być bardzo wszechstronnie wykorzystany do różnorodnych zadań na niemal każdym placu budowy
39. Renomę na rynkach Europy Zachodniej hiszpańska AUSA zdobyła jako producent małych wozideł budowlanych o ładowności do dziesięciu ton

FOTOGRAFIA NA OKŁADCE:

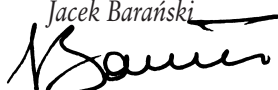
Gąsienicowy rozścielacz mas bitumicznych Volvo ABG5820

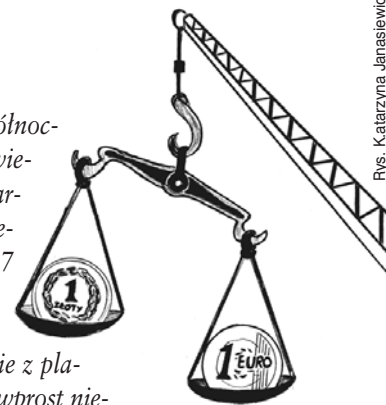
Droży Czytelnicy,

Sieć autostrad powstająca w krajach północnej Afryki to obecnie największa na świecie inwestycja drogowa. Prace są już bardzo zaawansowane, szczególnie w Algierii, gdzie budowa trwa od marca 2007 roku. Wszystko wskazuje na to, że trasy o łącznej długości 1.200 kilometrów zostaną oddane do użytku zgodnie z planem, czyli jeszcze w tym roku. Tempo wprost niesamowite, dla nas niestety nieosiągalne. Polskie autostrady powstają, powstają i powstać nie mogą. Głównie ze względu na skomplikowane procedury i opieszałość urzędniczą. Resort infrastruktury zerwał właśnie rozmowy z firmami, które miały budować odcinek A2 Stryków-Konotopa i wziął jego sfinansowanie na siebie. Od tego momentu urzędnicy biedzą się, co zrobić, by jednak zdążyć przed Euro. Premier chce nawet dać im do pomocy specjalnego pełnomocnika, który miałby koordynować budowę dróg. A może tak zatrudnić obcokrajowca? Najlepiej z Algierii...

Do pierwszego kopnięcia piłki na Euro 2012 mamy coraz mniej czasu. Czy impreza ma dane ku temu, by zakończyć się organizacyjnym sukcesem? Jest o tym przekonany Mariusz Daszczyński, wiceszef Biura Sportu i Rekreacji w Warszawie. Uważa on, że finały ME będą udane, obudzą w Polakach narodową dumę oraz modę na sport, a wręcz staną się swoistą trampoliną do realizacji dalece trudniejszego projektu. W roku 2028 lub 2032 Polska mogłaby pokusić się o organizację igrzysk olimpijskich, a wówczas nasz kraj pozostałby jednym z największych, a może wręcz największym placem budowy w Europie...

Obecny rok będzie trudny dla wszystkich producentów maszyn i sprzętu dla budownictwa. Będą się oni borykać z finansowaniem i utrzymaniem produkcji, zatrudnieniem oraz zapewnieniem zbytu na swoje wyroby. Zastanówmy się jednak, dlaczego potentaci dali się tak błyskawicznie wpędzić w poważne tarapaty? Przecież w latach 2004-2008 większość z nich regularnie podwajała obroty. A co za tym idzie i zyski. Gdzie się podziały te pieniądze? Firmy powinny w dobie koniunktury przygotowywać się przecież na trudniejsze czasy, by bez nadmiernych turbulencji odnaleźć się w gorszej sytuacji. Szczególnie, że kryzys w Europie nie pojawił się niespodziewanie. Zastanawiać też musi zachowawczą postawę większości firm sprzedających maszyny na polskim rynku. Przecież z dnia na dzień nie zmieniają branży, a często zachowują się tak, jakby nie zależało im na zdobyciu klientów. A tych z pewnością znaleźć można. Polska posiada realne i poważne środki na inwestycje infrastrukturalne i poddana jest coraz większej presji terminów związanych choćby z przygotowaniem do Euro 2012. Czy zatem już niebawem nie zafundujemy sobie „powtórki z rozrywki” polegającej na tym, że nagle zabraknie dostępnych w rozsądnych terminach maszyn i sprzętu, a potrzeby rodzimych firm budowlanych i międzynarodowych konsorcjów tworzących i remontujących polską infrastrukturę będą zaspokajane z zagranicy?

Jacek Barański

Dyrektor Wydawnictwa



Terex zrezygnował z Intermatu

Organizatorów paryskich targów Intermat spotkała kolejna przykra niespodzianka. Należący do światowych potentatów w produkcji maszyn budowlanych Terex nie zaprezentuje swej oferty w Paryżu. Wcześniej z udziału w imprezie zrezygnowały Wacker Neuson i Atlas Copco. – *Wszyscy w branży wiedzą, że rok 2009 będzie niezwykle trudny. Dlatego też wybieramy inną strategię. Zamiast udziału w wielkich imprezach targowych, stawiamy na lokalne pokazy produkowanego przez nas sprzętu i bezpośredni kontakt z jego użytkownikami* – powiedziała Katia Facchetti będąca pierwszym wiceprezydentem koncernu Terex. Deklaracja pani wiceprezydent wpisuje się w ogłoszoną już w ubiegłym roku długofalową strategię marketingową firmy.

Jak to miło popływać...

Na początku tego roku olbrzymia koparka Liebherr P 995 rozpoczęła pracę przy budowie szlaków wodnych w Północnej Europie. Wążąca blisko trzysta sześćdziesiąt ton maszyna posadowiona została na specjalnej platformie pontonowej o imponujących gabarytach. Platforma ma sześćdziesiąt metrów długości i osiemnaście metrów szerokości. Jej burty wznoszą się na wysokość czterech metrów. Konstrukcja, której macierzystym portem jest niemieckie Bremerhaven traktowana jest jako jednostka morska. Świadczyć może o tym również fakt, że przed wodowaniem odbył się tradycyjny chrzest.



Koparka P 995 Litronic napędzana jest silnikiem Diesla o imponującej mocy 2.140 KM

Pierwszym zadaniem, jakie będzie miała do wykonania jest budowa portu u ujścia rzek Jade i Wezery w okolicach Wilhelmshaven. Założenia projektowe przewidują, że w ciągu niespełna dwóch lat wykopać będzie trzeba blisko cztery miliony metrów sześciennych trudno odpajalnych mas gliniastych.

Solideal Polska otworzył Centrum Logistyczne

Choć większość światowych producentów maszyn budowlanych narzeka na kryzys, Solideal Polska nie poddaje się negatywnym tendencjom. Firma otworzyła właśnie w podwarszawskim Sulejówku nowe Centrum Logistyczne wyposażone w magazyny wysokiego składowania o powierzchni 2.200 m². Oprócz powiększenia powierzchni magazynowej Solideal Polska w ostatnim roku podwoił także liczbę



Za chwilę prezes Solideal Polska, Grzegorz Szkultecki dokona uroczystego przecięcia wstęgi i nowe Centrum Logistyczne oficjalnie otworzy swoje podwoje

pracowników obsługujących odbiorców. Prezes firmy, Grzegorz Szkultecki dokonując otwarcia nowego Centrum podkreślił, że powstało ono w celu usprawnienia i przyspieszenia dostaw opon i gąsienic użytkownikom z całego kraju. Zapotrzebowanie na nie utrzymuje się ciągle na wysokim poziomie. Należy mieć nadzieję, że tendencja ta będzie się utrzymywać, wszak Polska ciągle pozostaje największym placem budowy na naszym kontynencie.

Ładując w Krakowie ujrzysz... Amago!

Już niedługo z samolotów lądujących na krakowskim lotnisku Balice zobaczyć będzie można olbrzymich rozmiarów logo firmy Amago. Ma ono zostać umieszczone na dachu nowoczesnego biurowca wyłącznego dealera maszyn budowlanych Hyundai w Polsce.

Budowa nowej siedziby Amago rozpoczęła się we wrześniu ubiegłego roku, a zakończy na przełomie kwietnia i maja 2009. Dwukondygnacyjny budynek o powierzchni użytkowej ponad 1.200 m² pomieści nie tylko część biurową, ale także warsztatowo-magazynową. Nowa siedziba Amago zlokalizowana będzie w Cholerzynie, tuż przy zachodniej części obwodnicy Krakowa.

WYTWÓRNIA POMP HYDRAULICZNYCH SP. Z O.O.
54-207 Wrocław, ul. Na Ostatnim Groszu 112
tel. (71) 79-50-120,123,131; fax (71) 351-20-05, www.wph.pl; e-mail: marketing@wph.pl

PRODUKCJA, REGENERACJA, SPRZEDAŻ WYSYŁKOWA

WPH
sita precyzji

Największa inwestycja drogowa na świecie

Północna Afryka to w ostatnich latach prawdziwe Eldorado dla budowlanców z całego świata. Pozytywna tendencja utrzymuje się nawet mimo światowego kryzysu finansowego, głównie dzięki konsekwentnej realizacji gigantycznego projektu budowy sieci autostrad. „Autoroute Transmaghrébine” to nazwa afrykańskiego projektu budowlanego wszechczasów. To także obecnie największa na świecie inwestycja drogowa. Jeżeli zostanie zrealizowana, oznaczać to będzie, że autostrady o łącznej długości 3.200 km połączą tak zwane kraje Maghrebu: Maroko, Algierię, Tunezję i Libię. Sieć autostrad przebiegać będzie przez znaczące obszary przemysłowe i turystyczne, połączy pięćdziesiąt pięć miast liczących wspólnie ponad pięćdziesiąt milionów mieszkańców i aż dwadzieścia dwa międzynarodowe porty lotnicze. Prace są już bardzo zaawansowane, szczególnie w Algierii, gdzie budowane od marca 2007 roku siłami trzech konsorcjów 1.200 kilometrów autostrad przybiera coraz bardziej konkretne kształty. I nic w tym dziwnego, skoro całość prac ma być zakończona jeszcze w tym roku. Wschodni odcinek „Autoroute Transmaghrébine”, od algierskiego miasta Bordj-Bou-Arredj do granicy tunezyjskiej wykonuje japońskie konsorcjum COJAAL. Budowę prestiżowego z racji położenia odcinka trasy wokół Algieru powierzono algierskim firmom ALTRO oraz COSIDER. Pozostałą część odcinka realizują Chińczycy z firmy CITIC-CRCC. Do budowy mostów, tuneli, systemów melioracyjnych zaangażowano wiele przedsiębiorstw z najdalszych



Największy na świecie projekt budowy autostrad jest realizowany w Afryce...

nawet zakątków świata. Całkowita suma przeznaczona na algierski odcinek „Autoroute Transmaghrébine” opiewa na gigantyczną kwotę jedenastu miliardów dolarów. Projektanci algierskich autostrad przewidują, że będą one bardzo uczęszczane. Dlatego też zdecydowali o budowie trzech pasów ruchu w obu kierunkach i ścisłym przestrzeganiu reżimu technologicznego przez wszystkich realizujących prace budowlane. Jest to tym ważniejsze, że na algierskim odcinku powstanie aż sto dziewięćdziesiąt mostów i pięć tuneli. Gospodarcze znaczenie „Autoroute Transmaghrébine” jest wprost trudne do przecenienia. Realizacja gigantycznego projektu, tylko w samej Algierii, przyczyniła się do powstania ponad stu tysięcy nowych miejsc pracy.

VII MIĘDZYNARODOWE TARGI
INFRASTRUKTURY MIEJSKIEJ
I DROGOWEJ

14 - 16 października 2009
Centrum Targowo-Kongresowym MT Polska Warszawa

INFRA
struktura
2009

dotrzesz do osób
decydujących o inwestycjach
budowlanych w Polsce

zaprezentujesz się na jedynych
targach poświęconych całej
infrastrukturze naszego kraju

**NOWE MIEJSCE
NOWE MOŻLIWOŚCI**



www.infrastruktura.info

MTPolska

Organizator:
Międzynarodowe Targi Polska Sp. z o.o.
tel. 0 22 529 39 00 , e-mail: infrastruktura@mtpolska.com.pl

To dopiero kanalizacja!

Zanieczyszczenie powietrza, brak należytego zaopatrzenia w wodę pitną oraz niewydolna kanalizacja – to główne problemy, z jakimi od lat borykają się mieszkańcy dwudziestomilionowej metropolii, jaką jest Mexico City. Ostatnie znaczące inwestycje w system odwadniający i kanalizacyjny miasta poczyniono jeszcze w latach siedemdziesiątych ubiegłego stulecia. Od tego czasu wydajność miejskiej kanalizacji Mexico City zmniejszyła się o około trzydzieści procent. W dolinie, w której leży stolica Meksyku brakuje zbiorników retencyjnych, a w samym mieście nie tylko sprawnie działającej kanalizacji, ale także kanałów burzowych. Występujące w tej strefie klimatycznej ulewne deszcze sprawiają, że miasto bardzo często nawiedzają powodzie.

Władze meksykańskie postanowiły przynajmniej częściowo położyć kres olbrzymim problemom z systemem kanalizacyjnym podejmując decyzję o budowie gigantycznego, podziemnego kanału odprowadzającego ścieki. Koszt inwestycji określono na ponad 650 milionów euro.

Budowa kanału stanowi poważne wyzwanie. Miejscami będzie on przebiegał na głębokości dochodzącej do dwustu metrów. Jego powstanie przyczyni się do znacznego ograniczenia ryzyka podtopień i powodzi oraz poprawy warunków sanitarnych, a tym samym komfortu życia mieszkańców meksykańskiej metropolii.

Nowoczesna budowa tuneli wymaga precyzji, odpowiedniej wydajności oraz zapewnienia pełnego bezpieczeństwa pracy. Dlatego też konieczne jest użycie wysoce wyspecjalizo-



Podczas wizyty Meksykanów w zakładach firmy Herrenknecht w Schwanau nastąpiło uroczyste przekazanie widniejącej w tle maszyny EPB D-497 o średnicy 8,7 metra

wanych maszyn. Są one projektowane z uwzględnieniem specyficznych dla konkretnego projektu warunków gruntowych i hydrogeologicznych i długości poszczególnych odcinków. Projekt odnowy systemu kanalizacyjnego w Mexico-City realizowany jest za pomocą trzech maszyn tunelowych o średnicy od 8,70 do 8,89 metra wyprodukowanych przez niemiecką firmę Herrenknecht AG. Należy ona do światowych potentatów w swej branży, zatrudnia ponad 1.200 pracowników, utrzymuje czterdzieści tysięcy metrów kwadratowych hal produkcyjnych i dwadzieścia dwa przedstawicielstwa rozsiane po całym świecie. W biurze badawczo-rozwojowym firmy Herrenknecht stale zatrudnionych jest ponad stu najwyższej klasy konstruktorów, którzy mając do swojej dyspozycji najnowocześniejsze oprogramowanie komputerowe oraz możliwość przeprowadzania skomplikowanych testów praktycznych, konstruują najbardziej zaawansowane technicznie systemy tunelowe.

Początki dzisiejszego potentata były wielce skromne, dość powiedzieć, że w roku 1977, kiedy to Martin Herrenknecht powoływał do życia swą firmę, dysponował kapitałem wynoszącym zaledwie dwadzieścia tysięcy ówczesnych marek niemieckich. Umiejętności inżynierskie i ogromny zapał samego właściciela i zatrudnionych przez niego pracowników sprawiły jednak, że firma dynamicznie się rozwijała odnotowując spektakularne sukcesy i osiągając w końcu dzisiejszy status światowego lidera. Firma Herrenknecht skupia się na produkcji maszyn mikrotunelowych do budowy tuneli o średnicy od 250 mm do 4,2 m, potocznie zwanych tunelami instalacyjnymi oraz dużych maszyn tunelowych o średnicy od 4,2 do 14,2 m zwanych tunelami komunikacyjnymi.

Pierwsza maszyna tunelowa z otwartą tarczą opuściła fabrykę Herrenknecht w niemieckim Schwanau już w roku 1978. Pięć lat później powstał pierwszy system mikrotunelowy z głowicą do drażenia tuneli nieprzełazowych, czyli poniżej średnicy 1,2 metra. Kolejnymi kamieniami milowymi na drodze rozwoju firmy było wyprodukowanie głowicy Mixschild (ø 6,2 m), która mogła pracować poniżej poziomu wody gruntowej oraz wprowadzonej do sprzedaży przed dwudziestu laty maszyny TBM przeznaczonej do pracy w skałach (ø 11,8 m). Największą jak dotychczas maszyną tunelową marki Herrenknecht o średnicy 14,2 metra wykorzystano w Hamburgu do budowy tunelu drogowego przebiegającego pod dnem Łaby.



**Na terenie całej Polski
wykonujemy usługi związane
z odbiorem technicznym nowej kanalizacji**

- czyszczenie kanalizacji samochodem WUKO
- inspekcja kamerą TV kanalizacji

(raport zawiera: płytę CD/DVD, opis odcinka, szkic, spadki, zdjęcia)



**AS-EKO Obsługa Przemysłowych Sieci Kanalizacyjnych
mgr inż. Przemysław Przywara**

**e-mail: biuro@aseko.pl
www.aseko.pl**

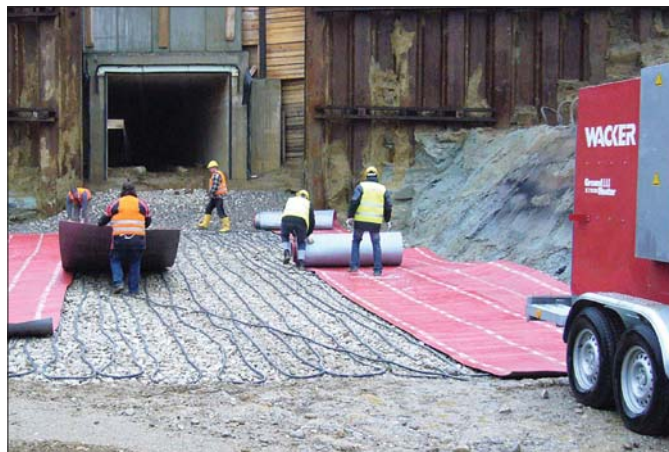
**tel. kom. 0 601 126 583
tel./fax 042 680 14 23**

Odmroź i pracuj!

Opady śniegu i mróz najczęściej całkowicie uniemożliwiają prowadzenie jakichkolwiek robót drogowych. Z trudnościami tego rodzaju poradzili sobie doskonale prowadzący prace przy rozbudowie niemieckiej autostrady A8 na odcinku między Monachium i Augsburgiem. Możliwość skorzystania ze specjalnego urządzenia E700M do podgrzewania nawierzchni firmy Wacker Neuson pozwoliła prowadzić prace nawet podczas tęgich mrozów, jakie panowały w tym regionie w styczniu tego roku.

Podgrzewacz E700M spisywał się doskonale pozwalając wykonawcom na zaoszczędzenie mnóstwa czasu. Roboty mogły być prowadzone na bieżąco, firma wykonawcza nie musiała przeczekiwać niekorzystnych warunków atmosferycznych. W celu należytego wykonania prac podłoże nie mogło być zmrożone, nie mógł na nim zalegać śnieg ani lód. Przy pomocy podgrzewacza E 700M spełnienie tych warunków nie nastręczało najmniejszych problemów. Odpowiednia wydajność urządzenia sprawiała, że prace prowadzono na suchym i miękkim podłożu.

Napędzane silnikiem Diesla urządzenie zabudowane jest na przyczepie, co znacznie ułatwia jego transport. E 700M podgrzewa mieszankę wody i glikolu do ponad 80°C. Po osiągnięciu maksymalnej temperatury mieszanka wtłaczana jest za pomocą pompy do siedmiusetmetrowego przewodu ułożonego równomiernie na powierzchni, która ma zostać odmrożona. Przykrycie przewodu specjalnymi matami izolacyjnymi sprawia, że ciepło zatrzymywane jest



Wykorzystanie podgrzewacza nawierzchni pozwoliło na prowadzenie robót drogowych nawet przy silnych mrozach panujących w styczniu tego roku

przy podłożu. Przekazanie ciepła odbywa się bezpośrednio z przewodu podgrzewacza na górną warstwę podłoża. Straty ciepła, do których może dojść podczas tłoczenia mieszanki wodno-glikolowej są zatem stosunkowo niewielkie. Według danych przekazanych przez producenta, podgrzewacz Wacker Neuson E 700M imponuje sprawnością, jest bowiem w stanie przekazać nawet do dziewięćdziesięciu czterech procent wytwarzanego ciepła bezpośrednio na podłoże. By nie doprowadzać do przestojów pracujący przy rozbudowie autostrady A8 w czasie dniówki rozmrażano połowę obrabianej powierzchni. Po osiągnięciu żądanego stanu nawierzchni następowało przełożenie przewodu i mat izolacyjnych, które za każdym razem trwało niespełną godzinę.



12-15.05.2009, KIELCE

AUTOSTRADA-POLSKA
www.autostrada-polska.pl

MASZBUD
www.maszbud.com

TRAFFIC-EXPO
www.traffic-expo.pl

TARGOM TOWARZYSZYĆ BĘDĄ:

- konferencja: Nowoczesne systemy ochrony antykorozyjnej obiektów mostowych organizator: IBDiM
- konferencja: „Szlak Staropolski - pas zrównoważonego rozwoju”
- konferencja: „Oświetlenie, znakowanie optyczne drogi, sygnalizacja na drogach” organizator: Polski Komitet Oświetleniowy
- pokazy maszyn w czasie pracy na specjalnie przygotowanym terenie pokazowym

NAJWIĘKSZE TAKIE TARGI W EUROPIE
PONAD 700 WYSTAWCÓW NA POWIERZCHNI 40 000 m²

Szczegółowe informacje:
Dyrektor Projektu: Bogusława Grzechowska
tel. 041 365 12 10, e-mail: grzechowska.b@targikielce.pl

Patronat medialny:











Terex Pegson&Powerscreen w Kalifornii

Ponad dwustu pięćdziesięciu dealerów i użytkowników sprzętu Terex Pegson&Powerscreen, przodującego w świecie wytwórcy sprzętu dla kopalni, kamieniołomów i recyklingu spotkało się na początku lutego w San Diego w Kalifornii na imprezie American Open Day. W planie dwudniowego spotkania była konferencja dla dealerów, seria prowadzonych przez fachowców warsztatów oraz pokazy sprzętu w naturalnych warunkach pracy.

– *Amerykański Dzień Otwarty okazał się nadzwyczajnym sukcesem, spotkał się z fantastyczną reakcją naszych dealerów. Warunki ekonomiczne na świecie mogą się zmieniać, ale firma Terex Pegson&Powerscreen jest zobowiązana wzbogacać doświadczenia wszystkich klientów, wzmacniać swoją pozycję światowego lidera w produkcji mobilnych zakładów kruszących i sprzętu, w dalszym ciągu go unowocześniać. Nie mam wątpliwości, że ta konferencja była doskonałym sposobem, aby pozostawać w kontakcie z naszym najważniejszym kapitałem, jakim są klienci* – stwierdził dyrektor do spraw sprzedaży Pat Brian.

Claus Benzin z firmy Aksel Benzin A/S, który przybył na spotkanie z Danii, podkreślił, że zwłaszcza teraz, w nieprzychylnych warunkach ekonomicznych, krzepiące jest przekonanie się o wspieraniu przez Terex Pegson&Powerscreen dealerów oraz klientów. Tego rodzaju akcje budują zarówno zaufanie do firmy, jak i jej produktów.

Rüdiger Christophel, dyrektor zarządzający firmy C. Christophel GmbH z Niemiec przyleciał do Kalifornii z dziewięcio-



Podczas dni otwartych w kalifornijskim San Diego zaprezentowano zakłady kruszące w naturalnych warunkach pracy

ma pracownikami swojej firmy i trzynastoma klientami. – *Wszyscy jesteśmy pod wrażeniem możliwości zakładów kruszących. Bardzo interesująca okazała się zwłaszcza demonstracja w terenie i poznanie planów firm na przyszłość. Chciałbym podkreślić, że wszyscy towarzyszący mi klienci byli zachwyceni pokazami, a moje pozytywne doświadczenia ze współpracy z firmą Terex Pegson&Powerscreen umocniły się* – powiedział Rüdiger Christophel.

Siedem pracujących zakładów kruszących i przesiewających stworzonych z szesnastu pojedynczych kruszarek i przesiewaczy demonstrowało swoje możliwości w kopalni wapienia w okolicy San Diego. Podczas imprezy pokazano także kilka całkowicie nowych produktów.





TIL

III Targi Technologia i Infrastruktura Lotnisk

12-15.05.2009, Kielce

Zakres branżowy targów:

<ul style="list-style-type: none"> * Projektowanie lotnisk i budowa * Systemy techniczne * Konstrukcja terminala i urządzenia * Wnętrze terminala * Urządzenia wspomagania naziemnego i usługi 	<ul style="list-style-type: none"> * Komunikacja, Systemy Informacyjne, Kontrola i IT * Zabezpieczenie * Pojazdy * Mundury, odzież robocza i sprzęt ochronny * Usługi * Pozostałe
---	---

WSPARCIE ORGANIZACYJNE



Urząd Lotnictwa Cywilnego



Stowarzyszenie Inżynierów i Techników Komunikacji RP Oddział w Warszawie



Krajowa Rada Lotnictwa



Stowarzyszenie Twórców Aeronautyki i Jej Rozwoju

W programie targów konferencja:
„Nowe Wyzwania w Rozwoju Transportu Lotniczego”

PATRONAT MEDIALNY









WWW.AIRWORLD.PL





Targi Kielce Sp. z o.o., ul. Zakładowa 1, 25-672 Kielce
 tel. 041 365 12 22, e-mail: biuro@targikielce.pl
Menedżer projektu: Małgorzata Młynarczyk
 tel. 041 365 12 94, fax 041 365 13 15, e-mail: mlynczyk.m@targikielce.pl

www.til.targikielce.pl

Warto odwiedzić INFRA-Meeting!

Rozmowa
z **Michałem Poniatowskim**
menadżerem projektu Targów Maszyn,
Urządzeń i Technologii
dla Infrastruktury INFRA-Meeting



Pośrednik Budowlany: – We wrześniu odbędzie się druga edycja Targów Maszyn Budowlanych, Urządzeń i Technologii dla Infrastruktury INFRA-Meeting. Przypomnijmy, dla kogo przeznaczona jest ta impreza?

Michał Poniatowski: – Jest ona adresowana do wszystkich instytucji, firm i osób związanych z rozwojem infrastruktury drogowej, kolejowej i lotniczej. Mamy dobrze sprecyzowane plany dotarcia do naszych kontrahentów z ciekawymi propozycjami. Zamierzamy poszerzyć współpracę z Generalną Dyrekcją Dróg Krajowych i Autostrad oraz Zarządem Dróg Wojewódzkich. Dodatkowo również z samorządami. W tematykę targów wpisujemy sprawy związane z poprawą bezpieczeństwa na drogach, poprzez prezentację sprzętu związanego z systemami bezpieczeństwa ruchu drogowego. Już dziś, na pół roku przed inauguracją targów w Expo Silesia, interesują się nimi firmy wykonawcze i podwykonawcy dróg, architekci, projektanci, środowiska naukowe związane z branżą, firmy specjalizujące się w wyburzeniach i inne, wykorzystujące w swej działalności ciężki sprzęt, taki jak minikoparki, koparki kołowe, koparki gąsienicowe, walce drogowe itp.

– Czy targi te będą różnić się od poprzednich?

– Jak najbardziej. Zamierzamy rozszerzyć merytoryczny zakres imprezy i dokonać zmian organizacyjnych. Podjęliśmy decyzję o zmianie terminu Targów, w tym roku jeden dzień będzie przypadał na weekend. Dzięki temu chcemy

umożliwić przedstawicielom mniejszych firm zapoznanie się z ekspozycją, porozmawianie z potencjalnymi kontrahentami. Ważną sprawą dla wystawców jest zapewnienie im dużej frekwencji odwiedzających, stąd nasza decyzja o zwiększeniu nakładów na promocję. Ponadto wychodzimy poza obszar województwa śląskiego. W ubiegłym roku Kolporter EXPO otworzył swoje przedstawicielstwo w Ostrawie, co pomoże nam w pozyskaniu na INFRA-Meeting czeskich firm z regionu śląsko-morawskiego. Będzie to kolejna grupa kontrahentów.

– Proszę opowiedzieć o wydarzeniach, które będą towarzyszyć tegorocznym targom...

– Planujemy kontynuację organizacji konferencji skierowanej do producentów kruszyw. Sądzę też, że wielu wystawców zainteresuje to, iż podczas Targów odbędzie się Konwent Dyrektorów Zarządów Dróg Wojewódzkich oraz Konwent Dyrektorów Zarządów Dróg Powiatowych Województwa Śląskiego. Na pewno zaowocuje to obecnością na Targach generalnych wykonawców i podwykonawców. Podobnie jak w roku ubiegłym, targom towarzyszyć będzie również wyjazdowe posiedzenie sejmowej Komisji Infrastruktury, dotyczące rozwoju infrastruktury Śląska w najbliższych latach. Jeśli chodzi o udział we wszystkich imprezach towarzyszących, to będzie on oczywiście bezpłatny, podobnie jak wstęp dla zainteresowanych, którzy zarejestrują się online, na stronie internetowej targów www.inframeeting.pl

– Czy przedstawiciele branż związanych z szeroko pojmowaną infrastrukturą, będą jedynymi adresatami imprez towarzyszących targom?

– Bynajmniej. Planujemy wprowadzić tematykę związaną ze szkoleniami dla przedstawicieli samorządów gminnych i powiatowych, a dotyczącą tak ważnego dzisiaj i aktualnego problemu, jakim jest pozyskiwanie środków z UE na inwestycje związane z infrastrukturą. Na koniec jeszcze dodam, że na targach nie może zabraknąć tych, którzy chcą robić dobre interesy w tej branży.

Rozmawiała: Redakcja

Symposium drogowe na targach Intermat

Jednym z wydarzeń zbliżających się szybkimi krokami paryskich targów Intermat (20-24.04.2009) będzie z pewnością symposium poświęcone idei zrównoważonego rozwoju, a zwłaszcza sposobom jej realizacji przez światowych producentów sprzętu drogowego.

Budować drogi i dbać o ich utrzymanie starając się jednocześnie zmniejszyć negatywny wpływ tych działań na środowisko naturalne – to wyzwanie dla wszystkich podmiotów związanych z sektorem drogowym – rządów, przedsiębiorstw budowlanych, firm produkujących maszyny i materiały do budowy dróg. Zaplanowano dwie konferencje o identycznym programie – można zatem wybrać sobie jeden z dni, aby wziąć w nich udział. Pierwsza sesja odbędzie się we wtorek 21 kwietnia w godzinach 14.00-16.30, druga we środę 22 kwietnia od 10.00 do 12.30.

Konferencje odbywające się w języku francuskim będą symultanicznie tłumaczone na angielski i arabski. Udział

w sympozjach jest bezpłatny. Wezmą w nich udział producenci sprzętu i materiałów drogowych, światowe przedsiębiorstwa budowlane oraz eksperci pracujący nad dostosowaniem materiałów i technologii budowy dróg do wymogów ochrony środowiska. Podczas konferencji omówiony zostanie między innymi problem stosowania materiałów przyjaznych środowisku do budowy i utrzymania dróg. Należy także wziąć pod uwagę wiele innych czynników – okres żywotności sprzętu, poziom emitowanego hałasu, emisję gazów cieplarnianych, zużycie energii, recykling, ochronę zasobów naturalnych. Podczas paryskiego symposium europejscy producenci maszyn drogowych oraz eksperci będą dyskutować o najnowszych technologiach umożliwiających budowę dróg zgodnie z zasadami zrównoważonego rozwoju – czyli z poszanowaniem środowiska. Innowacyjność, poszukiwanie nowatorskich rozwiązań jest najlepszą drogą do osiągnięcia tego celu. Bardzo ważny jest przy tym jednak przepływ informacji – stąd pomysł organizacji takiego symposium, jak również zaproszenie organizatorów skierowane do wszystkich wybierających się na Intermat.

Ammann Yanmar dba o kieszeń klienta

Mimo trudnej sytuacji spowodowanej światowym kryzysem finansowym Ammann Yanmar dąży konsekwentnie do umocnienia swej wiodącej pozycji wśród producentów maszyn kompaktowych. Firma oferuje swym odbiorcom z całego świata ciesząc się olbrzymią renomą minikoparki i midikoparki gaśnicowe, koparki kołowe, transportery gaśnicowe i ładowarki kołowe. Większość modeli minikoparek jest konstruowana i produkowana we francuskim St. Dizier, natomiast siedem innych rodzajów minikoparek gaśnicowych, koparki kołowe, transportery i maszyny oświetleniowe sprowadzane są z Japonii. Są to maszyny nie tylko wydajne i bezpieczne, ale przede wszystkim oszczędne w eksploatacji,



Zdolności produkcyjne fabryki we francuskim St. Dizier wynoszą czterdzieści maszyn dziennie. Światowy kryzys sprawia, że wielkości te trudno będzie utrzymać...

co w dzisiejszych trudnych dla branży budowlanych czasach odgrywa coraz większe znaczenie. Wysoką efektywność eksploatacji osiągnięto głównie z dwóch powodów. Pierwszym z nich jest to, że Ammann Yanmar produkuje wyłącznie maszyny uniwersalne, wyróżniające się mnogością zastosowań. Po drugie zaś nie obciążają-

ce nadmiernie środowiska naturalnego, cechujące się niskim zużyciem paliwa i długim okresem bezawaryjnej eksploatacji.

Mimo to firma przykłada szczególną wagę do rozbudowy i podnoszenia efektywności działania sieci serwisowej. Przez cały czas Ammann Yanmar organizuje specjalistyczne szkolenia dla mechaników swych de-

alerów. W celu uzyskania jak najlepszych efektów szkolenia organizowane są w małych grupach. Najczęściej bierze w nich udział od czterech do dziesięciu mechaników, którzy zapoznają się zarówno w teorii, jak i w praktyce ze wszystkimi typami maszyn firmowanych przez Ammann Yanmar.

Podczas paryskich targów Intermat, które odbędą się w dniach od 20 do 25 kwietnia 2009 w Paryżu, Ammann Yanmar zaprezentuje szeroką paletę koparek kompaktowych z zerowym obrysem wieżyczki (ViO) i standardowych o ciężarze roboczym w zakresie od 0,8 do 10 ton. Główną nowością ekspozycji firmy Ammann Yanmar stanowić będzie koparka kołowa B-55-W2. W Paryżu po raz pierwszy szerokiej publiczności pokazana zostanie również dwutonowa koparka gaśnicowa SV20.

Dalsze informacje Pb 001 ▲



Definicja idealnego „Zero Tail Swing”*


T = Wieżyczka
C = Gaśnicowa
Y = Yanmar

$$\left(\frac{T}{2 \times C}\right)^y = ViO$$

Ammann-Yanmar
twórca konceptu minikoparek z zerowym obrysem wieżyczki, proponuje Państwu kompletną gamę 9 modeli ViO od 1 do 8 ton.




Do zobaczenia na Targach Intermat Hala 5B, Stanowisko F002-020



Uniwersalna ViO50 (4,6 tony)

*wieżyczka koparki przy obrocie nie wysłaje poza gaśnicę

Produkcja  25, rue de la Tambourine
F-52100 Saint-Dizier
www.ammann-yanmar.com

Dystrybucja
BIS MASZYNY BUDOWLANE - GDANSK
www.bis-bau.com.pl
F.P.H.U BAMAAR - SKARZYSKO-KAMIENNA
www.bamaar.tom.pl
NOVOMAT Sp. z o.o. - DOPIEWO
www.novomat.pl



POŚREDNIK
budowlany **2**(78)
 2009
 maszyny • narzędzia • sprzęt

Prenumerata - zamówienie

Aby bezpłatnie otrzymywać nasz dwumiesięcznik wystarczy wypełnić poniższy formularz i przesać go faksem na numer (022) 859-19-67 lub listownie pod adresem:

Pośrednik Budowlany, Dział Informacji, 02-784 Warszawa, Pasaż Ursynowski 1/45

Proszę o regularne, bezpłatne przesyłanie czasopisma „Pośrednik Budowlany - Maszyny, Narzędzia, Sprzęt”

imię i nazwisko:

nazwa firmy:

zakres działalności firmy:

ulica, numer domu:

kod pocztowy, miasto:

numer telefonu i faksu:

e-mail:

Zamawiam bezpłatny newsletter na adres e-mail:

Wyrażam zgodę na przetwarzanie moich danych przez wydawcę „Pośrednik Budowlany - Maszyny, Narzędzia, Sprzęt” - firmę Poland Marketing Barański Sp. z o.o., Warszawa, ul. Pasaż Ursynowski 1/45. Dane te będą wykorzystywane wyłącznie do celów marketingowych. Będę mieć prawo do wglądu w dane oraz możliwość ich poprawiania. Dane nie będą udostępniane innym osobom ani firmom. Podanie danych jest dobrowolne.

Data, czytelny podpis i (lub) pieczęć osoby zamawiającej

Proszę o przesłanie mi dodatkowych informacji dotyczących zamieszczonych w tym wydaniu tekstów oznaczonych następującymi kodami:

Pb Pb Pb Pb

W niniejszym wydaniu najbardziej zainteresował mnie tekst dotyczący

.....



posbud.pl News
 I N F O R M A C J E D L A B U D O W N I C T W A

W każdy poniedziałek i piątek wysyłamy krótki i treściwy newsletter informujący o nowościach w branży, zapraszający na imprezy, pokazy, targi, kierujący Państwa w rejony internetu, gdzie można obejrzeć czy przeczytać coś ciekawego. Trzy króciutkie teksty o lekkim charakterze mają nie tylko informować, ale i bawić, często po prostu sygnalizować, że w naszym portalu pojawił się nowy artykuł lub film.

Zapraszamy do zamówienia newslettera (bezpłatnego): www.posbud.pl

POŚREDNIK budowlany

Krótką charakterystyka

„Pośrednik Budowlany - maszyny, narzędzia, sprzęt” to fachowe czasopismo pośredniczące w kontaktach firm z branży budowlanej. Ukazuje się od stycznia 1996 roku, a począwszy od wydania 5/98 w formie odrębnego zeszytu co dwa miesiące przynosi informacje o nowościach na polskim i światowym rynku maszyn, narzędzi i sprzętu budowlanego.

Wydawnictwo kolportowane jest bezpłatnie do osób i instytucji związanych z branżą budowlaną w nakładzie 6.558 egzemplarzy.

Adresaci

Branża

1. Budownictwo ogólne	4.496
2. Roboty ziemne	115
3. Inżynieria lądowa i wodna	973
4. Specjalistyczne roboty budowlane	62
5. Kopalnie piasku, surowców skalnych i dla drogownictwa	311
6. Kopalnie węgla kamiennego (Bazy Transportu i Sprzętu)	68
7. Sprzedawcy maszyn, narzędzi i sprzętu budowlanego	138
8. Wypożyczalnie maszyn, narzędzi i sprzętu budowlanego	87
9. Warsztaty i stacje serwisowe sprzętu budowlanego	63
10. Organa administracji	509
11. Towarzystwa leasingowe/Banki	121
12. Biblioteki	34
13. Szkoły/Szkoły wyższe/Pracownicy nauki	21
14. Rzeczoznawcy	19

Począwszy od zeszytu 4/96 aktualne oraz archiwalne egzemplarze „Pośrednika Budowlanego” rozprowadzane są na imprezach targowych oraz przez punkty kolportażowe w Warszawie, Łodzi, Katowicach, Mińsku Mazowieckim i Poznaniu.

Nakład bezpłatnie kolportowany 7.017 egz.
Nakład drukowany 7.500 egz.

Formy płatności

Faktura VAT zostanie przesłana wraz z egzemplarzem dowodowym. Należność należy uiścić przelewem zgodnie z terminem płatności widniejącym na fakturze. Na życzenie klienta wydawca zobowiązany jest przedstawić potwierdzenie z poczty dotyczące wysokości kolportowanego nakładu.

Dane techniczne

Format: A4, 210mm x 297mm
Powierzchnia zadruku: 182mm x 260mm
Liczba szpalt: 4, szerokość szpalty 41mm
Rodzaj druku: offset, zeszyt zszywany wyłącznie w formie elektronicznej.
Materiały do druku: W przypadku konieczności opracowania graficznego reklamy redakcja dolicza poniesione koszty do ceny.

Formaty reklam i ceny

Format	Szer. x wys. mm	cz-b	kolor
1/8 strony	182 x 32 88 x 64	700,- zł 700,- zł	900,- zł 900,- zł
1/4 strony	182 x 64 88 x 128	1.000,- zł 1.000,- zł	1.500,- zł 1.500,- zł
1/3 strony	88 x 173 182 x 85	2.000,- zł 2.000,- zł	2.500,- zł 2.500,- zł
1/2 strony	182 x 128 88 x 260	3.500,- zł 3.500,- zł	4.000,- zł 4.000,- zł
2/3 strony	182 x 173	4.000,- zł	5.000,- zł
1/1 strona	182 x 260	6.000,- zł	7.000,- zł
II. i III. okładka	210 x 297	6.500,- zł	7.500,- zł
IV. okładka	210 x 297	7.000,- zł	8.500,- zł

Uwaga: Reklamodawcy przysługuje prawo bezpłatnego zamieszczenia tekstu promującego oferowane przez niego wyroby i usługi.

Rabaty

Przy zamieszczeniu w ciągu 12 miesięcy (rok ogłoszeniowy):

3 reklam	5%
6 reklam	15%
Prowizja dla agencji reklamowych:	15%

Tekst sponsorowany

Zamieszczenie jednej kolumny tekstu sponsorowanego kosztuje 5.000,- zł.

Panorama firm od A do Z

Miniogłoszenia (moduł 57 x 63 mm lub 57 x 126 mm z logo firmy)

Panorama Firm	moduł	cz-b	kolor
w 3 wydaniach	57 x 63 mm 57 x 126 mm	600,- zł 1.000,- zł	800,- zł 1.200,- zł
w 6 wydaniach	57 x 63 mm 57 x 126 mm	1.000,- zł 1.600,- zł	1.200,- zł 1.800,- zł

Giełda - ogłoszenia drobne

Zamieszczenie ogłoszenia: 30,- zł za każdą ofertę za jedno wydanie.

Zamieszczanie reklam o formatach inne niż podane oraz reklama na pierwszej stronie okładki wymagają dopłat i są możliwe wyłącznie po otrzymaniu akceptacji redakcji. Dopłata za wybrane miejsce wynosi: 20%.

DO WSZYSTKICH CEN DOLICZAMY 22% PODATKU VAT.

Wydanie	Termin	Termin zamówień	Termin dostarczenia materiałów do druku
3/2009	08.05.2009	31.03.2009	08.04.2009
4/2009	29.07.2009	23.06.2009	26.06.2009
5/2009	29.09.2009	21.08.2009	28.08.2009
6/2009	27.11.2009	16.10.2009	23.10.2009

Termin rezygnacji: 5 tygodni przed ukazaniem się wydania.



- Wężły betoniarskie nowe i używane o wydajności 30-150m³/h, stacjonarne i mobilne.
- Mieszarki do betonu planetarne i dwuwalowe o poj. 500 litrów – 4500 litrów.
- Podzespoły do wężłów bet.: elektroniczne wagi cementu, kruszywa, wody, domieszek chemicznych, skipy, zbiorniki szeregowo na kruszywo 4-8 komorowe.
- silosy na cement stacjonarne o poj. 60 -120 ton, z mobilnymi fundamentami
- mobilne silosy na cement bez fundamentów o poj. 30 i 60 ton
- recyklingi betonu o wydaj. 20-30m³/h
- betonowozy – betonmieszarki samochodowe – nowe i używane o poj. 10 i 12m³ na podwoziu Mercedes 8x4
- zabudowy betonmieszarki o poj. 8, 9 lub 10m³

P R O M O C Y J N E C E N Y , M A G A Z Y N C Z Ę Ś C I W P O L S C E , S E R W I S

Sprzedaż, leasing: tel. 0506-437-826, e-mail: powermix75@wp.pl
HYDROTECH hydrotech.ds@wp.pl

SPRZEDAM

☛ **LOMBARDINI&RUGGERINI YANMAR**

- sprzedaż silników i części zamiennych
- profesjonalny serwis silników

Kontakt: 061 84 75 750 lub 0602 478150

☛ **Rury i kształtki z żeliwa sferoidalnego (Saint Gobain)**
DN 500-DN800 mm.

☛ **Rury ze stali nierdzewnej**
gat 1.4301 fi 323,9x4,0 mm do 609,6x4,0 mm.

☛ **Rury i kształtki GRP (Amitech-Amiantit)**
DN500-DN800 mm.

Kontakt: 077 455 93 18 w. 36, 41, 48
fax 077 455 93 19
e-mail: energopo@op.onet.pl

SZYBY DO MASZYN BUDOWLANYCH I ROLNICZYCH

w ofercie również:

- montaż szyb
- kleje do szyb
- części do maszyn budowlanych i rolniczych
- dostawa na terenie całego kraju




AGROGLAS Agroglas, Czołowo Kolonia 28, 62-600 Koto,
tel/fax 063/26-10-581 kom. 513-109-436, 501-290-251, 508-398-721
www.agroglas.pl, email: agroglas@agroglas.pl

Technika Filtracji RUDFIL s.c.
Pełen zakres elementów filtracyjnych do maszyn budowlanych i drogowych
www.filtracja.com.pl tel.032 240 70 62

maszyny budowlane

baunet.pl

OGŁOSZENIA MASZYN BUDOWLANYCH Z CAŁEGO ŚWIATA
www.baunet.pl



OPONY PRZEMYSŁOWE

DO MASZYN BUDOWLANYCH
NOWE I BIEŻNIKOWANE



DOSTAWA NA TERENIE CAŁEJ POLSKI
INFOLINIA 502-897 561
biuro@bavaria-maschinen.com

MASZYNY BUDOWLANE
SPRZEDAŻ • NAPRAWA • SERWIS



- KOMPLEKSOWE NAPRAWY MASZYN BUDOWLANYCH
- REGENERACJA I REGULACJA POMP TŁOCZKOWYCH
- CZĘŚCI ZAMIENNE DO SILNIKÓW
- ŁYŻKI DO KOPAREK I KOPARKO ŁADOWAREK
- OPONY BUDOWLANE I ROLNICZE
- TRANSPORT NISKOPODWOZIOWY
- WYNAJEM MASZYN

ul. Smoluchowskiego 5, Lublin
www.maszyny-lublin.pl,
e-mail: jakub.dutkowski@o2.pl

tel. 081 4444 227 • fax 081 443 13 30 • tel. kom 698 014 540



Wszystkich, którym oczekiwanie przez dwa miesiące na kolejny numer naszego czasopisma dłuży się w nieskończoność, zapraszamy do lektury naszego nieustannie aktualizowanego portalu. Relacje, fotorelacje, filmy - redaktorzy posbud.pl błyskawicznie reagują na wydarzenia w branży. Zamieszczamy najnowsze informacje z życia firm, przekazujemy zaproszenia na targi, pokazy i dni otwarte. A dwa razy w tygodniu wysyłamy naszym prenumeratom króciutki newsletter.

Polski kryzys może być nietypowy!

**Rozmowa z Ryo Onodera,
prezesem zarządu Komatsu Poland Sp. z o.o.**

Pośrednik Budowlany: – W ubiegłym roku objął Pan prezesurę Komatsu Polska. Czy mógłby Pan przedstawić się bliżej naszym czytelnikom, wśród których z pewnością nie brakuje obecnych i przyszłych użytkowników maszyn tej marki?

Ryo Onodera: – Nazywam się Onodera, od dwudziestu czterech lat pracuję w japońskiej korporacji Sumitomo posiadającej dziewięćdziesiąt procent udziałów w Komatsu Poland. Od początku swojej kariery zawodowej zajmuję się sprzedażą maszyn budowlanych Komatsu. Do pracy w Polsce zostałem oddelegowany przez Sumitomo Corporation. W kwietniu ubiegłego roku zostałem powołany na stanowisko prezesa zarządu i dyrektora zarządzającego Komatsu Poland.

– Prosimy o krótkie przedstawienie Pańskiej drogi zawodowej. Wiemy, że Europa, a dokładniej wschodnia część naszego kontynentu, nie są dla Pana nieznanym lądem...

– Przez kilkanaście lat pracowałem w Rosji – trzykrotnie byłem tam delegowany przez Sumitomo Corporation. W czasie ostatniego pobytu w tym kraju miałem za zadanie utworzenie praktycznie od podstaw firmy dystrybucyjnej Komatsu w Moskwie. Oczywiście Rosja jest zbyt dużym krajem, aby jedna firma mogła ogarnąć całe jej terytorium, ale nasza była jednym z największych dealerów w Rosji. Posada w Polsce jest po Rosji moją drugą w Europie. Po roku spędzonym w waszym kraju jestem niezwykle zadowolony, że mogę tu mieszkać i pracować w doskonałej atmosferze, mając wsparcie znakomitych współpracowników.

– Światowy kryzys sprawił, że zmienił się także rynek polski. Oznacza to, że kieruje Pan firmą w zdecydowanie odmiennych warunkach. Przez wielu polski rynek uważany jest jednak nadal za atrakcyjny, chłonny. Czy podziela Pan te opinie?

– Dla firm naszej branży w ostatnich dwóch, trzech latach wszystko układało się doskonale. Potencjał polskiego rynku nieustannie wzrastał. Obecnie polska gospodarka zwalnia, a rynek maszyn budowlanych wyhamowuje jeszcze bardziej. Generalnie rzecz ujmując, nie jest to pierwsza recesja, z którą mamy do czynienia. Jednak nasza działalność jest bardziej podatna na wahania koniunktury niż inne. W przeszłości byliśmy konfrontowani z tego typu poważnymi problemami, ale nasz sektor biznesowy potrafił przetrwać je bez większego szwanku. Osobiście nie jestem zbyt pesymistą. Jest coś, co sprawia, że w Polsce kryzys może mieć dla nas odmienny przebieg niż w innych krajach. Jest tu tak wiele rzeczy do zrobienia, zbudowania, wyremontowania – infrastruktura, budynki, mieszkania – szczerze mówiąc pod tym względem nie można tych warunków porównać z żadnym zachodnim krajem. Ponadto Polska w porównaniu z innymi krajami europejskimi ma dużą populację, co oznacza, że mamy tu wielkie możliwości, szanse na sprzedawanie maszyn budowlanych. Popu-



lacja danego kraju to jeden z podstawowych i najważniejszych czynników rozwoju naszej branży. Polska ma również spore i równinne terytorium, co stwarza możliwości efektywnego zagospodarowania. W Japonii populacja jest duża, ale ukształtowanie terenu sprawia, że możliwości rozwoju są ograniczone. Dlatego właśnie nie jestem pesymistą. Oczywiście nie jestem całkiem pewien, jak rozwijać się będzie sytuacja, ale rozumiem, że ten kryzys ma charakter finansowy. Jeżeli gospodarka się ustabilizuje, pieniądze wrócą. Jestem pewien, że czeka nas wtedy bardzo dużo pracy. Oczywiście nie potrafię powiedzieć, kiedy to będzie, kiedy światowe rynki się przebudzą. Wciąż powtarzam moim współpracownikom, że mimo kryzysu ciągle mamy zbyt wiele możliwości, by popadać w pesymizm. Lecz oczywiście nie można być także bezgranicznym optymistą.

– Czy doświadczenia zebrane przez Pana w Rosji pomagają funkcjonować na rynku polskim? Czy Japończykowi dobrze współpracuje się ze Słowianami?

– Jeśli chodzi o moje doświadczenia w Rosji, to mógłbym opowiedzieć o nich bardzo dużo, lecz nie wiem, czy udało by mi się przekazać pełnię moich odczuć. Rosja to naprawdę wyjątkowy kraj. Być może jedną z korzyści wyniesionych stamtąd, a przydatnych w Polsce jest fakt, że rozumiem język polski. Biegłe władam bowiem rosyjskim, a niektóre słowa są przecież bardzo podobne. No i oczywiście nauczyłem się pić wódkę! W Rosji musiałem brać udział w różnych towarzyskich spotkaniach, żeby utrzymywać dobre kontakty z klientami. Odbyłem wiele podróży w głąb Rosji – także na Syberię, do tamtejszych kopalni, kamieniołomów. Było to wielce frapujące, ale warunki bywały naprawdę trudne. W tamtym czasie, w roku 2001, utworzyliśmy nową firmę przebijając się przez skomplikowane procedury biurowe, jak sądzę utrudniające działalność na rynku nie tylko nam. W ubiegłym roku Komatsu rozpoczęło budowę fabryki koparko-ładowarek w Jarosławiu. Rozpocznie ona produkcję w roku 2010 głównie na potrzeby rynku rosyjskiego. Lecz tak naprawdę Rosja jest rynkiem dla spycharek. Moje rosyjskie doświadczenia z pewnością pomagają mi

odpowiednio zarządzać firmą w Polsce. Rozpoczynając pracę w Rosji kierowałem sześcioma osobami, po pewnym czasie ich liczba przekroczyła pół tysiąca. Komatsu Poland to młoda firma utworzona w 2006 roku i wciąż się rozwijająca, dlatego zarządzanie i dbanie o jej harmonijny rozwój stanowi dla mnie bardzo interesujące doświadczenie. Choć Polska terytorialnie nie może równać się z Rosją, tutejszy rynek maszyn budowlanych nie jest wcale mały, w ubiegłym roku wchłonął przecież 4.700 maszyn, co plasowało go na ósmej pozycji na świecie. Dane te przytaczam w formie ciekawostki, dla mojego zaangażowania w pracę, wielkość rynku nie odgrywa bowiem większego znaczenia.

– *W bieżącym roku rozliczeniowym Komatsu najprawdopodobniej osiągnie zysk 1,25 miliarda dolarów USA. Oznacza to jednak spadek zysku o czterdzieści siedem procent w porównaniu z rokiem wcześniejszym. Jak Komatsu radzi sobie ze światowym kryzysem finansowym?*

– Grupa Komatsu włączając w to wszystkich dystrybutorów na całym świecie jako priorytet obrała redukcję liczby maszyn na składzie. Ponieważ w 2008 wszyscy oczekiwali znacznego wzrostu rynku i niestety mocno się zawiedli, znakomita większość dystrybutorów posiada dużo niesprzedanych maszyn. Udaje się nam sukcesywnie zmniejszać te zapasy. Zredukowaliśmy także produkcję. Fabryki w Japonii pracują tylko trzy dni w tygodniu. Ograniczamy ogólne koszty. Jak dotychczas udaje się to bez zwalniania naszych pracowników. Uważam, że to słuszna strategia. Musimy być przecież przygotowani na lepsze dni, kiedy wykwalifikowani pracownicy będą nam znowu bardzo potrzebni. Komatsu poczuwa się do wielkiej odpowiedzialności wobec klientów, pracowników i udziałowców firmy, co sprawia, że musi pozostać w dobrej kondycji finansowej.

– *Czy zmagając się ze światowym kryzysem Komatsu stosować będzie tak zwaną ucieczkę do przodu podejmując działania pozwalające zdobywać rynki takie jak: rosyjski, hinduski i chiński?*

– Nie jest to recepta na uniknięcie skutków kryzysu. Już teraz obroty Komatsu w ponad sześćdziesięciu procentach pochodzą ze sprzedaży na tak zwanych rynkach wschodzących, w Rosji, Indiach, Azji, Południowej Afryce. Ponieśliśmy olbrzymie nakłady na zbudowanie tu sieci dystrybucyjnych i centrów serwisowych. Gospodarki tych regionów, może z wyjątkiem Chin, mocno zwalniają. To zdecydowanie spory kłopot dla Komatsu.

– *Słychać coraz więcej głosów, że Komatsu zamierza niejako wykorzystać zawirowania na rynku producentów maszyn budowlanych, by ostatecznie wysforować się na pierwsze miejsce wśród światowych potentatów...*

– W niektórych regionach już ma to miejsce. Weźmy chociażby przykład Azji, gdzie mamy czterdziestoprocentowy udział w rynku. To my jesteśmy tu na pierwszym miejscu. Faktem jest, że Komatsu w nieco inny sposób stara się przystosować do obecnych warunków wywołanych światowym kryzysem. Nasi konkurenci redukują zatrudnienie, dla nas zwalnianie ludzi to ostateczność. Wynika to z naszej japońskiej kultury. Oczywiście, my także musimy ograniczać koszty, jednak nie robimy tego w ten sam sposób. Pracownicy są naszym największym kapitałem. Jeśli zwolnimy ich

teraz, nie wrócą, kiedy rynek się obudzi. Będziemy zatem próbowali utrzymać zatrudnienie, tak długo, jak tylko się da. Zwolnienia pracowników to ostateczność, wcześniej należy zredukować inne koszty fabryk.

– *Japoński rynek maszyn budowlanych jest nam praktycznie nieznany. Czy mógłby Pan przybliżyć zasady jego funkcjonowania? Czy inni światowi potentaci są nim zainteresowani? Czy japońskie firmy kupują maszyny rodzimej produkcji? Jak duża część produkcji Komatsu trafia na rodzimy rynek?*

– W Japonii jesteśmy liderem rynku z czterdziestoprocentowym udziałem. Muszę podkreślić, że czterdzieści procent znaczy w Japonii bardzo wiele. Japończycy są dumni ze swoich własnych produktów i wybierają je chętniej. Niemal sześćdziesiąt procent maszyn budowlanych w Japonii kupowanych jest przez firmy wynajmujące. Forma wynajmu zamiast zakupu maszyny na własność jest w Japonii niezwykle popularna, chociaż nie tak, jak w Anglii, gdzie sięga osiemdziesięciu procent. Firmy wypożyczające sprzęt oferują maszyny wielu producentów – Komatsu, CAT, Hitachi. Klient może porównać ceny, koszty wynajmu i wtedy podjąć decyzję. Popyt na maszyny budowlane na świecie kształtuje się w następujący sposób – czterdzieści procent przypada na Amerykę Północną, a dwadzieścia procent na Europę. Japonia ma blisko sześcioprocentowy udział w światowym rynku, zresztą podobnie jak Chiny. Choć Japonia jest terytorialnie małym krajem, stanowi jednocześnie znaczący rynek zbytu na maszyny budowlane.

– *Wróćmy do Polski. Jak dużą ekspozycję Komatsu obejrzą odwiedzający tegoroczne targi Autostrada-Polska?*

– Nasz targowy budżet został ograniczony, jednak jest to w dzisiejszej sytuacji oczywiste. Chcemy w ten sposób pokazać naszym klientom, że nie funkcjonujemy w oderwaniu od realiów rynku. Do Kielc przywieziemy sporo maszyn. I choć tym razem nie będą to nowości, to na pewno nasza ekspozycja okaże się interesująca dla odwiedzających.

– *Światowy kryzys nadwerzężył nieco zaufanie klientów do poszczególnych producentów. Czy redukcja kosztów nie odbije się negatywnie na poziomie obsługi posprzedażnej...*

– Gdybyśmy obniżyli jakość usług serwisowych, nasi klienci nie kupowaliby u nas kolejnych maszyn. Musimy służyć użytkownikom naszych maszyn wszelką pomocą, bo gdy zawodzi sprzęt, nie mogą oni przecież wykonywać swojej pracy. Komatsu zawsze wywiązywało się i będzie się wywiązywać ze wszelkich zobowiązań wobec klientów.

– *Wiek XXI to czas walki o surowce i energię. Czy strategia produkcyjna Komatsu wpisuje się w te założenia? Co sądzi Pan o alternatywnych rodzajach napędu w maszynach budowlanych, elektrycznym i hybrydowym?*

– Komatsu pracuje nad wozidłami o napędzie elektrycznym. W tym roku do produkcji trafiła dwudziestotonowa koparka hybrydowa PC200, ale na razie jest ona dostępna tylko na rynku japońskim. Nie będzie zatem pokazywana na tegorocznym Intermacie – być może pojawi się w Europie w roku przyszłym, na monachijskiej Baumie.

**Rozmawiali: Magdalena Ziemkiewicz
i Jacek Barański**

Rozścielacze do asfaltu w ofercie Volvo

O tym, że firma Volvo Maszyny Budowlane Polska wzbogaciła swoją ofertę maszyn drogowych rodzimi klienci mogli przekonać się już podczas ubiegłorocznych targów Autostrada Polska. W Kielcach pokazano oprócz znanych już od wielu lat równiarek samojazdnych także walce drogowe i – absolutną wówczas nowość Volvo – rozścielacze do asfaltu występujące wcześniej pod przejętą przez szwedzki koncern marką ABG. Począwszy od stycznia tego roku Volvo rozpoczęło ich sprzedaż na zasadach wyłączności. Fakt ten oznacza tym samym, że klienci firmy otrzymali do dyspozycji pełen zakres sprzętu potrzebnego do wykonania kompleksowego zakresu robót drogowych – począwszy od wstępnych prac ziemnych, aż po położenie finalnej warstwy asfaltu.

Volvo oferuje w tej chwili najbardziej zaawansowane technologicznie rozścielacze, których konstrukcja bazuje na z górą pięćdziesięcioletnich doświadczeniach w produkcji maszyn dla drogownictwa. Aktualna oferta rozścielaczy obejmuje trzy modele kołowe i sześć gąsienicowych. Bez względu na specyfikę nawierzchni prędkość rozścielania i pozostałe parametry Volvo Maszyny Budowlane Polska jest teraz w stanie dostarczyć maszynę optymalnie dopasowaną do konkretnych wymagań użytkownika.

Do najbardziej istotnych zalet rozścielaczy do asfaltu marki Volvo należą:

- technologia Volvo „Smart Driver”, która gwarantuje niespotykane wysoką siłę uciążu maszyny,
- możliwość wyboru trybu pracy „Smart Power”, dzięki czemu znacząco



Cieszące się znakomitą renomą rozścielacze do asfaltu Volvo doskonale współpracują z oferowanymi przez firmę walcami do asfaltu. Polscy klienci mogą wybierać spośród sześciu typów rozścielaczy gąsienicowych i trzech modeli walców do asfaltu

wzrasta efektywność pracy rozścielacza,

- jednostka kontrolna nowej generacji (EPM) pozwalająca na monitorowanie parametrów pracy ma-

nowrowalność osiągnięta dzięki wykorzystaniu funkcji „Aktywnego Sterowania”,

- bogate wyposażenie standardowe oraz wiele możliwości rozbudowy pozwalających na eko-

fesjonalnej obsługi posprzedażnej. Sprawność serwisu zawsze była i pozostanie podstawowym priorytetem dla firmy, która jest w pełni przygotowana do przeprowadzania kompleksowych usług serwisowych wszystkich maszyn tej marki. Gwarantuje także pełną dostępność i błyskawiczne dostawy części zamiennych.

Nowa seria rozścielaczy do asfaltu doskonale współpracuje z innymi maszynami drogowymi Volvo, takimi jak wprowadzone w zeszłym roku do sprzedaży walce do gruntu i do asfaltu. Typoszereg walców do gruntu obejmuje aktualnie aż osiemnaście modeli o wadze od 2,5 do 20 ton. W naszym kraju w sieci dystrybucyjnej Volvo Maszyny Budowlane Polska dostępne są także trzy modele walców do asfaltu: DD24, DD85 i DD95.

Dalsze informacje Pb 002 ▲



W aktualnej ofercie Volvo znajdują się trzy rodzaje rozścielaczy kołowych. Największym z nich jest model ABG6870

szyny i jej optymalizację,

- wysoki komfort oraz bezpieczeństwo pracy operatora,
- wyjątkowa zwrotność i ma-

nowiczne dostosowanie maszyny do nowych wymagań.

Volvo Maszyny Budowlane Polska od lat znane jest też z pro-

Rozścielacze gąsienicowe

Model	Maksymalna szerokość rozścielania	Prędkość rozścielania
ABG2820	4,0 m	29,0 m/min
ABG5820	8,0 m	20,0 m/min
ABG6820	8,0 m	20,0 m/min
ABG7820	10,0 m	20,0 m/min
ABG8820	13,0 m	20,0 m/min
ABG9820	16,0 m	60,0 m/min

Rozścielacze kołowe

ABG5770	7,5 m	40,0 m/min
ABG5870	8,0 m	40,0 m/min
ABG6870	9,0 m	40,0 m/min

MASZYNY VOLVO I DOBRE DROGI. NATURALNE POŁĄCZENIE.



WALCE DO GRUNTU



RÓWNIARKI SAMOJEZDNE



ROZŚCIEŁACZE DO ASFALTU



WALCE DO ASFALTU



MORE CARE. BUILT IN.

Maszyny drogowe Volvo to pełen zakres sprzętu potrzebnego do wybudowania drogi. Drogi najwyższej jakości, na jaką zasługują jej późniejsi użytkownicy. Walce do gruntu i asfaltu, równiarki samojezdne oraz rozściełacze do asfaltu ze znakiem Volvo to naturalny wybór, jeśli droga ma być równa i trwała. Najwyższa jakość podzespołów, ponadprzeciętna wydajność, niskie zużycie paliwa oraz bogate wyposażenie, to efekt pracy wielu inżynierów i konstruktorów Volvo. Nic nie zostało pozostawione przypadkowi. Nareszcie maszyna jest dokładnie taka, jaka powinna być. Teraz to wszystko masz do dyspozycji. Dokonaj właściwego wyboru.

Volvo Maszyny Budowlane Polska

www.volvoce.pl



Partner Finansowy:

VOLVO
Financial Services

Czerpaki kruszące firmy MB S.p.A.

Światowy lider w produkcji i sprzedaży szczegółowych czerpaków kruszących, firma MB powstała osiem lat temu w niewielkim miasteczku położonym we włoskiej prowincji Vicenza. Sukces osiągnęła dzięki rozwinięciu nowatorskiego pomysłu kruszenia urabianego materiału od razu w miejscu pracy. Po podbiciu rynku włoskiego w krótkim czasie spenetrowała główne rynki europejskie i światowe. Obecnie sprzedaje swoje produkty w ponad stu krajach na całym świecie.

Produkowane z wysokiej jakości surowców czerpaki dostępne są obecnie w czterech wersjach: BF 60.1 (najmniejszy z gamy, odpowiedni do koparek klasy od 8 do 12 ton), BF 70.2 (do koparek od 14 do 20 ton), BF 90.3 (do koparek od 20 do 28 ton) i największy model BF 120.4 do koparek powyżej 28 ton.

Produkując unikatowy czerpak MB stworzyła nieistniejący wcześniej segment rynku. Do tej pory dziedzinę taką, jak kruszenie i recykling były zdominowane przez olbrzymie kruszarki mobilne na podwoziu gąsienicowym. Obecnie procesu kruszenia dokonywać można nawet na niewielkim placu budowy, a żeby móc korzystać z czerpaka szczegółowego wystarczy zwyczajna koparka, którą znaleźć można w parkach maszynowych większości firm budowlanych. Co więcej – kruszony materiał może być przetwarzany bezpośrednio w miejscu pozyskiwania, co znacząco obniża koszty.

Możliwości stosowania czerpaków kruszących są bardzo duże, urządzenia te są bowiem przydatne przy pracach rozbiórkowych i wyburzeniowych, budowlanych, ziemnych, rekulty-



Największy z czerpaków kruszących BF120.4 ma zastosowanie w koparkach powyżej 28 ton

wacyjnych, drogowych i wreszcie w kopalniach surowców skalnych i kamieniołomach.

O wyjątkowej uniwersalności czerpaków MB decydują: zdolność kruszenia każdego rodzaju materiału bezpośrednio na placu budowy, w każdej sytuacji (co wpływa na znaczącą redukcję kosztów), możliwość wykorzyst-

gi serwisowej. Wsparcie techniczne zapewnia nie tylko fabryka, ale także starannie wyselekcjonowane centra serwisowe na lokalnych rynkach.

W czasie dostawy czerpak jest instalowany i sprawdzany pod każdym względem, równocześnie operator maszyny przechodzi przeszkolenie gwarantujące właści-



Model BF 90.3 to pierwszy z produkowanych przez MB szczegółowych czerpaków kruszących

wania nie tylko na wielkich, ale i średnich czy zupełnie małych placach budowy, co pozwala oszczędzać zarówno na kosztach wynajmu ciężkiego sprzętu, jak i na transporcie, wyeliminowanie problemu usuwania odpadów, możliwość otrzymania produktu o pożądanej frakcji. MB zapewnia swoim klientom wszechstronną pomoc, zarówno podczas sprzedaży, jak i później, w ramach obsłu-

we wykorzystywanie przez użytkownika wszystkich możliwości urządzenia.

W tym roku poza zmianą statusu ze spółki z ograniczoną odpowiedzialnością na spółkę akcyjną, firma zdobyła certyfikat ISO 9001: 2000 uznając to za konieczny krok w zapewnieniu wysokiej jakości produkcji. Wyroby firmy MB nagrodzono Grand Prix w roku 2007 na genewskim międzynarodowym salonie innowacji Sa-

lon International des Inventions. Pokonanie 650 konkurentów z czterdziestu krajów to olbrzymi sukces. Nagrody i wyróżnienia zdobywane na kolejnych imprezach targowych w Bośni, Chorwacji, Wielkiej Brytanii, Polsce (Autostrada-Polska 2008) i Hiszpanii potwierdziły, że koncepcja czerpaka kruszącego idealnie odpowiada zapotrzebowaniu rynku!

Najmniejszy czerpak kruszący BF 60.1 stosowany do koparek od 8 do 12 ton, ma ciężar 1,5 tony i pojemność 0,5 m³, rozwarcie szczęk 60x45 cm. Możliwa do otrzymania frakcja kruszywa może mieć od 20 do 100 mm, przy wydajności 9,1 ÷ 19,8 m³ na godzinę w zależności od wymaganej frakcji. Model BF 70.2 wykorzystywany na koparkach od 14 do 20 ton, ma ciężar 2,25 tony, pojemność 0,6 m³, rozwarcie szczęk 70x55 cm, otrzymane kruszywo od 20 do 120 mm, wydajność od 12 do 30 m³ kruszywa na godzinę.

Model BF 90.3 był pierwszym wykonanym przez firmę MB czerpakiem kruszącym. Odpowiedni do koparek od 20 do 28 ton, ma ciężar 3,5 tony, pojemność 0,75 m³, rozwarcie szczęk 90x45 cm. Frakcja kruszywa może mieć od 20 do 120 mm, przy przeciętnej wydajności na godzinę od 18 do 40 m³.

I wreszcie największy czerpak – BF 120.4 przeznaczony do koparek powyżej 28 ton, ma ciężar 4,9 tony, pojemność 1 m³, rozwarcie szczęk 120x45 cm. Pozwala uzyskać frakcję od 20 do 120 mm przy wydajności 25 ÷ 50 m³ na godzinę.

Do wszystkich czerpaków kruszących MB pasuje kolejny innowacyjny produkt firmy, jakim jest separator elektromagnetyczny. Szczegółowe informacje o produktach firmy MB znaleźć można odwiedzając stronę internetową: www.mbcruisher.com

Dalsze informacje Pb 003 ▲

Oleje Orlen Oil dla budownictwa

Spółka Orlen Oil powstała w roku 1998 jako wspólne przedsięwzięcie największych polskich producentów środków smarnych. Firma od początku swojej działalności zajmuje się kompleksowo produkcją i dystrybucją środków smarnych. W trosce o zapewnienie najwyższej jakości oferowanych produktów Orlen Oil aktywnie współpracuje z czołowymi zagranicznymi i polskimi ośrodkami badawczymi. Obecna pozycja jednego z czołowych producentów środków smarnych zobowiązuje Orlen Oil do ciągłego monitorowania trendów technologicznych związanych między innymi z wprowadzaniem w krajach Unii Europejskiej normy czystości spalin – EURO 5.

Spółka posiada Certyfikat Systemu Zarządzania Jakością ISO 9001: 2000 oraz certyfikat spełnienia wymagań AQAP 2110: 2003 w zakresie produkcji i sprzedaży artykułów chemicznych, środków smarowych i baz olejowych, działalności handlowej produktami chemicznymi, rafinerijnymi i petrochemicznymi na rynkach krajowych i zagranicznych, prac badawczo-rozwojowych w zakresie środków smarowych i artykułów chemicznych oraz prowadzenia doradztwa technicznego.

Przygotowania do EURO 2012 nabierają tempa. Rusza budowa nowych stadionów oraz liczne inwestycje drogowe. Biorąc pod uwagę prognozowane ożywienie na rynku budowlanym, Orlen Oil opracował i wprowadził na rynek specjalną grupę produktów przeznaczonych dla maszyn budowlanych. – *W naszej ofercie znajdą Państwo wszystko, co jest i może być potrzebne dla*



Orlen Oil z powodzeniem wprowadził na rynek grupę produktów przeznaczonych specjalnie dla maszyn budowlanych

wydawnej i bezawaryjnej eksploatacji maszyn i urządzeń na placu budowy – wyjaśnia Rafał Żuchalski, Dyrektor Handlowy Orlen Oil.

Oferta dla budownictwa zawiera oleje do wysokoobciążonych silników samochodów ciężarowych, koparek, ładowarek, spycharek, itp., które sprawdzają się w najbardziej ekstremalnych warunkach eksploatacyjnych, przy poszanowaniu środowiska naturalnego.

W ofercie Orlen Oil znaleźć można również oleje wielofunkcyjne hydrauliczno-przekładniowe lub silnikowo-hydrauliczno-przekładniowe, które dzięki zastosowanej unikalnej technologii spełniają wymagania wiodących producentów maszyn budowlanych, w tym między innymi Caterpillar, Case New Holland, Volvo, Allison. Oleje hydrauliczne Orlen Oil sprawdzają się znakomicie w różnorodnych układach sterowania i przeniesienia napędu.

Produkty dla budownictwa to także oleje przekładniowe – syntetyczne, półsyntetycz-

ne i mineralne w różnych klasach jakościowych i lepkościowych. Orlen Oil oferuje ponadto specjalne oleje technologiczne, między innymi olej separacyjny który zapewnia łatwy wyładunek i czystość metalowej powierzchni skrzyni ładunkowej, w której przewożony jest gorący asfalt.

W ofercie znajdziemy również płyny eksploatacyjne do układów chłodniczych i hamulcowych oraz smary różnych zastosowań. Produkty Orlen Oil posiadają wszystkie najważniejsze aprobaty i specyfikacje znanych producentów sprzętu wykorzystywanego w przemyśle budowlanym między innymi MAN, DAF, IVECO, SCANIA, VOLVO, MERCEDES-BENZ, CUMMINS, KOMATSU, CASE, NEW HOLLAND, MTU, CATERPILLAR, a także wiele innych.

Olej nowej generacji Platinum Ultor Plus 15W/40 przygotowany w oparciu o najwyższej klasy mineralne oleje bazowe, uzupełnione dodatkami uszlachetniającymi. Zapewnia utrzymanie czy-

stości silnika, zapobiega powstawaniu osadów i nadmiernemu zużyciu elementów jednostki napędowej. Własności użytkowe oleju gwarantują bezawaryjną pracę silnika nawet w najtrudniejszych warunkach eksploatacji. Platinum Ultor Plus spełnia najostrzejsze wymagania producentów samochodów ciężarowych, autobusów i ciężkiego sprzętu. Zalecany jest do silników spełniających normę Euro 5, a także normy Euro 4, 3, 2 i 1 dotyczące emisji spalin. Posiada ponadto aprobaty wiodących producentów pojazdów, m.in. Mercedes Benz, Volvo, Man i Renault.

Platinum Ultor CH-4 15W/40 jest wysokiej jakości olejem silnikowym przeznaczonym do pracy w obciążonych silnikach wysokoprężnych (zarówno z turbodoładowaniem, jak i bez) szczególnie w dużych samochodach ciężarowych i sprzęcie budowlanym spełniającym współczesne wymagania API, ACEA oraz wymogi ochrony środowiska Euro 3, 2 i 1. Specjalna kompozycja oleju zapewnia doskonałe zabezpieczenie silnika przed zużyciem oraz długie przebiegi międzywymianowe. Spełnia wymagania: Renault RD, Scania (dotyczy silników Scania Euro 3 z okresami międzywymianowymi 60.000 km), DAF EUR 2 i EUR 3, Iveco, MTU Type 2, Caterpillar ECF-1a i Deutz DQC-II-05.

Oleje przekładniowo-hydrauliczne Orlen Oil PTF 10W oraz Orlen Oil PTF 30 przeznaczone są do pracy w ciężkich warunkach, na przykład w skrzyniach biegów, układach przenoszenia mocy oraz układach hydraulicznych ciągników i ładowarek. Nie można ich natomiast stosować jako oleje silnikowe. Oleje spełniają wymagania: KOMATSU DRESSER HMS B21-0006, KOMATSU MicroClutch, CATERPILLAR TO-4 oraz ALLISON C-4.

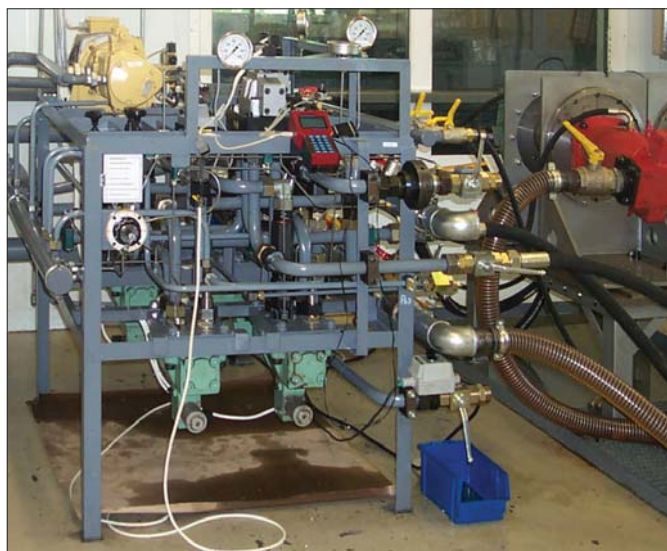
Dalsze informacje Pb 004 ▲

Transtools - produkcja i serwis hydrauliki

Znana i licząca się w branży hydrauliki maszynowej firma Transtools od lat koncentruje działalność na produkcji, dystrybucji i serwisowaniu elementów oraz układów hydraulicznych, stosowanych w bardzo wielu dziedzinach przemysłu. Specjalnością spółki są pompy i silniki wielotłoczkowe. Transtools produkuje części zamienne, zwłaszcza do elementów hydraulicznych, wykorzystywane z powodzeniem jako zamienniki w pompach i silnikach renomowanych producentów, m.in. Bosch Rexroth, Hydromatik, Breuninghaus. Program produkcji firmy obejmuje między innymi: wały napędowe, wirniki, tłoczki, separatory, kule wycofujące, płyty rozdzielcze. Spółka zdobyła też duże doświadczenie w produkcji elementów do narzędzi z napędem hydraulicznym i pneumatycznym.

Oddzielną grupą oferowanych wyrobów są pompy i silniki wielotłoczkowe osiowe od 12 do 56 cm³ (zamienniki Bosch Rexroth) oraz silniki promieniowe (zamienniki Dürsterloh).

Nowoczesny park maszy-



Skomputeryzowane stanowisko badawcze o mocy 250 kW z powodzeniem potwierdza jakość naprawianych pomp i silników

nowy, m.in. najnowsze pięcioosiowe centra obróbcze, maszyny do docierania powierzchni kulistych i urządzenia pomiarowe, którymi dysponuje Transtools, pozwalają na serwisowanie hydrauliki maszynowej, zgodnie z obowiązującymi standardami i najlepszą wiedzą inżynierską. Firma specjalizuje się w naprawach pomp i silników hydraulicznych. Każda pompa i silnik po naprawie są testowane, a użytkownicy odbierają, przed zamontowaniem na przykład w maszynie budowlanej, sprawdzone i trwałe urządzenie. Dodatkowo, skomputeryzowane sta-

nowisko badawcze o mocy 250 kW z powodzeniem potwierdza jakość naprawianych pomp i silników. Możliwe jest sprawdzanie pomp w układach otwartym i zamkniętym. W firmie remontowane są elementy i układy hydrauliczne wielu specjalistycznych maszyn: koparek, ładowarek, walców, wózków widłowych, pomp do betonu, kombajnów rolniczych, pras, wtryskarek, dźwigów, maszyn górniczych. Tego typu prace, ze względu na trudne warunki eksploatacyjne wymienionych maszyn, wymagają doskonałej fachowości. Firma remontu-

je urządzenia znanych na świecie producentów, jest na przykład autoryzowanym przedstawicielem firmy Linde. Autoryzacja obejmuje remonty i dystrybucję produktów gotowych i części zamiennych. Potwierdzeniem jakości wykonywanych prac w spółce jest certyfikat ISO 9000: 2001.

Istotnym obszarem działalności firmy Transtools jest dystrybucja narzędzi pneumatycznych i hydraulicznych marki SPITZNAS, wykorzystywanych w wielu zakładach przemysłowych. Sprawdzone w eksploatacji, wysokiej klasy klucze udarowe stosuje się między innymi w pracach warsztatowych, do montażu i demontażu kół, gąsienic, także dokręcania śrub w maszynach budowlanych. Spółka oferuje też narzędzia przydatne do prac w konstrukcjach stalowych, na przykład piły taśmowe i brzeszczotowe, zbijaki igłowe, młotki do zbijania, wiertarki oraz szlifierki. W najbliższym czasie z ofertą firmy Transtools można zapoznać się podczas Targów Górnictwa, Przemysłu Energetycznego i Hutniczego w Katowicach, które odbędą się w dniach 1-4 września 2009.

Dalsze informacje Pb 005 ▲



TRANSTOOLS Sp. z o.o.

TRANSTOOLS Sp. z o.o., ul. Gospodarcza 29, 20-211 Lublin



DIN EN ISO 9001:2000
Zertifikat: 01 100 042192

NAPRAWY POMP I SILNIKÓW HYDRAULICZNYCH • CZĘŚCI ZAMIENNE

Części zamienne do pomp i silników wielotłoczkowych osiowych

zamienniki do: A2F-A2V-A3V-A6V-A7V-A8V, A2VK, A4V, A4VG, A6VM, A7VO, A8VO, A2FM/O, A10VO



TRANSTOOLS jest autoryzowanym przedstawicielem firmy Linde w Polsce



Naprawy pomp i silników Linde, Rexroth, Hydromatik, Breuninghaus, Parker, Liebherr, Sauer, Caterpillar, Staffa, Denison, Commercial, Volvo, Kawasaki, Vickers i innych

www.transtools.pl • e-mail: info@transtools.pl • tel. 081-746-50-31, 081-746-58-72

CTL - nowa gąsienica firmy Solideal

Gąsienica CTL wytwarzana przez firmę Solideal, jako jedyny tego typu produkt pozwala zwiększyć zarówno trakcyjność, jak i wyporność kompaktowych ładowarek gąsienicowych. Dzięki zastosowaniu unikatowego łączy typu CrossFix oraz mocnych stalowych opłotów, gąsienica cechuje się maksymalną wytrzymałością, jest odporna na rozrywanie, zachowuje optymalne parametry nawet podczas pracy w najcięższych warunkach terenowych.

Technologia CrossFix firmy Solideal stanowi podstawę specjalnego procesu produkcyjnego, w wyniku którego otrzymuje się mocne połączenie. Polega na przeplataniu stalowych linek pomiędzy maszynowymi opłotami. Ma to na celu zmniejszenie ryzyka rozciągnięcia i zerwania konstrukcji. Kształt bieżnika został tak zaprojektowany, aby maksymalnie chronić wrażliwe podłoże, po którym porusza się maszyna. Zwiększoną wytrzymałość bieżnika uzyskano dzięki zastosowaniu komponentów z naturalnego kauczuku. Inżynierowie z Grupy Solideal nie zapo-



Gąsienica CTL z bieżnikiem „O” wytwarzana przez firmę Solideal zwiększa zarówno trakcyjność, jak i wyporność kompaktowych ładowarek gąsienicowych

szenie ryzyka rozciągnięcia i zerwania konstrukcji.

Kształt bieżnika został tak zaprojektowany, aby maksymalnie chronić wrażliwe podłoże, po którym porusza się maszyna. Zwiększoną wytrzymałość bieżnika uzyskano dzięki zastosowaniu komponentów z naturalnego kauczuku. Inżynierowie z Grupy Solideal nie zapo-

mnieli również o komforcie operatora maszyny. Gąsienica CTL w porównaniu ze standardowymi konstrukcjami minimalizuje wibracje przenoszone na maszynę i jej operatora. Gąsienica CTL posiada niekierunkowy bieżnik, co zapewnia doskonałą trakcję zarówno przy jeździe do przodu, jak i do tyłu. Specjalnie zaprojektowane ło-

patki bieżnika ze schodkowymi bokami zapewniają jego samooczyszczanie się.

Gąsienica dostępna jest w dwóch wersjach bieżnika „O” i „B”. Bieżnik typu „O” zapewnia niskie wibracje, dwukierunkową trakcję oraz wysoką wyporność maszyny. Zalecany jest do zastosowań ogólnych oraz do maszyn pracujących w błotnistym i podmokłym środowisku.

Wzór bieżnika „B” pozwala na jeszcze większe zniwelowanie wibracji i uzyskanie dwukierunkowej trakcji. Niskie łopatki bieżnika zapewniają wysoki czynnik wypełnienia powierzchni bieżnika w celu wydłużenia okresu eksploatacji i optymalnej wyporności. Gąsienica z bieżnikiem „B” rekomendowana jest do zastosowań specjalnych oraz do maszyn pracujących na terenie wrażliwym na uszkodzenia wierzchniej warstwy podłoża.

Dalsze informacje Pb 006 ▲

TRIPLE S

Silent - Smooth - Strong

NOWE GĄSIENICE METALOWO GUMOWE

**NAJBARDZIEJ ZAAWANSOWANE KONSTRUKCYJNIE
ELEMENTY METALOWE**

SILENT - CICHY: HAŁAS ZOSTAŁ ZREDUKOWANY DO 50%*
NA POZIOMIE PODWOZIA NAWET PRZY WIĘKSZYCH
PRĘDKOŚCIACH,

SMOOTH - PŁYNNIE PRACUJĄCA: POZIOM WIBRACJI ZOSTAŁ
ZMNIJSZONY O PONAD 100%* NA WSZYSTKICH POZIOMACH PRĘDKOŚCI,

STRONG - WYTRZYMAŁA: ZNACZNIE ZOSTAŁO ZREDUKOWANE
RYZIKO ROZERWANIA.

*W PORÓWNANIU DO INNYCH KONSTRUKCJI OBECNYCH NA RYNKU

SOLIDEAL®
OGUMIENIE PRZEMYSŁOWE

SOLIDEAL POLSKA S.A.
 Biuro handlowe: ul. Trakt Brzeski 134, 05-070 Sulejówiek
 tel.: +48 (0) 22 783 35 90, 783 17 87, fax: +48 (0) 22 783 35 82, e-mail: biuro@solideal.pl

Utrzymać dialog z klientem!

**Rozmowa z Hansem-Joachimem Erdmannem,
dyrektorem sprzedaży New Holland Construction
na region Europy Centralnej i Wschodniej**



Pośrednik Budowlany: – Panie Erdmann, jak należy rozumieć motto New Holland – „Built Around You”?

– Chcemy zaoferować naszym klientom kompleksowy serwis. Nasze działania dotyczą zakupionego produktu, niejako go otaczając. Rozpoczynają się od doradztwa, bieżną przez pokazy i możliwość testowania maszyn, finansowanie zakupu w CNH Capital, dobre zaopatrzenie w części zamienne, szybki i sprawnie funkcjonujący serwis naprawczy w całym okresie eksploatacji maszyny, aż po pomoc w odsprzedaży używanego sprzętu poprzez wzięcie go w rozliczeniu przy zakupie nowej maszyny.

– *Koncern CNH skupia dwie silne marki maszyn budowlanych – New Holland oraz CASE. W jaki sposób funkcjonują one na poszczególnych rynkach, na przykład w Polsce? Na pierwszy rzut oka wygląda na to, że sami sobie robicie niepotrzebną konkurencję...*

– Pod szyldem CNH funkcjonują nie tylko dwie silne marki maszyn budowlanych, ale także rolniczych. Obydwie funkcjonują niezależnie od siebie, posiadają własne sieci dystrybucji i wynajmu, serwisu i zaopatrzenia w części zamienne. Prowadzi to naturalnie do zdrowej rywalizacji. Ale z pewnością nie do „kanibalizmu”, ponieważ obie marki posiadają własną specyfikę, rzeszę oddanych klientów i są w różnym stopniu reprezentowane na poszczególnych rynkach. W Polsce zarówno New Holland, jak i Case posiadają niezależne struktury troszczące się o swoich klientów.

– *Słyszeliśmy, że polska sieć dealerska New Holland od roku 2009 ma być zmodyfikowana. Czy miałyby to oznaczać, że oprócz HKL Baumaschinen Polska do struktury tej włączeni zostaną inni dealerzy?*

– Nie planujemy żadnych przekształceń czy innych zasadniczych zmian. HKL Baumaschinen Polska wykonał tu bardzo dobrą robotę, zainwestował i inwestuje nadal w nasze wspólne przedsięwzięcie. Polska to duży kraj. Szczególnie jeżeli chodzi o koparko-ładowarki i teleskopowe nośniki osprzętu znajdują się klienci spoza branży budowlanej, szczególnie działający w rolnictwie. Naturalną kolejną rzeczą mogą być oni lepiej obsłużeni przez naszych dealerów zajmujących się branżą rolniczą. Dlatego też zawarliśmy z niektórymi z nich porozumienie, na mocy którego mogą oni sprzedawać wybrane modele swym stałym klientom i zapewniać im także serwis. Ma to na celu konstruktywną koegzystencję, choć czasami prowadzić może do wewnętrznej rywalizacji służącej jednak ostatecznie dobru klienta.

– *New Holland określić można mianem Full-Linera. Wskazuje na to 13 rodzin produktowych, 80 modeli w 600 konfiguracjach. To robi wrażenie... W jaki sposób przekonujecie*

klientów do swoich maszyn? Z jakimi modelami chcecie pozyskać sobie polski rynek?

– Polscy klienci są wymagający, oczekują najwyższej jakości, sprawnie funkcjonującego serwisu i ceny sprzętu adekwatnej do jego możliwości. Spełniamy wszystkie te wymagania. Pozwala to długofalowo umacniać naszą już w chwili obecnej dobrą pozycję na polskim rynku. Jako producent stawiający na jakość z pewnością nie będziemy rywalizować cenowo z chińskimi czy indyjskimi producentami. Polski rynek pozostaje nadal klasycznym rynkiem dla koparko-ładowarek, które mają największy w nim udział. Także jeżeli chodzi o nasze dostawy. Wiele znaczących projektów infrastrukturalnych podnosi jednak stale zainteresowanie większymi maszynami, szczególnie koparkami.

– *Organizatorzy tegorocznych targów Intermat z powodu kryzysu finansowego musieli pogodzić się z szeregiem spektakularnych rezygnacji z wzięcia udziału w imprezie. New Holland będzie jednak obecny na Intermacie?*

– Pomimo kryzysu New Holland będzie miał duże stoisko na targach Intermat. Chcemy pokazać klientom z całego świata nasze najnowsze rozwiązania konstrukcyjne, utrzymać z nimi dialog. Dokonujemy oszczędności finansowych wszędzie tam, gdzie jest to możliwe i sensowne. Ale nie kosztem dialogu z naszymi klientami i naszych starań do lepszej obsługi poszczególnych rynków. Na tegorocznych targach Intermat szczególny nacisk położymy na prezentację zmodyfikowanego i poszerzonego typoszerogu koparek do wyburzeń i recyklingu. W Paryżu pokazemy po raz pierwszy uzupełniającą naszą ofertę maszynę klasy 25 ton z wysięgnikiem do wyburzeń na średnich wysokościach. W końcu nie wszędzie do wyburzeń przeznacza się wyłącznie wieżowce.

– *A konkretnie, z jaką ofertą New Holland Construction zaprezentuje się w Paryżu?*

– Oprócz wspomnianych już koparek do wyburzeń w Paryżu pokazemy przekrojowo wszystkie nasze grupy produktów. Wśród nich znajdują się także nowości. Dodam również, że wchodzące w skład Grupy Fiat Iveco-Trucks będzie prezentowało w naszym stoisku swe pojazdy przeznaczone dla branży budowlanej.

– Wiemy, że w ciągu minionych trzech lat New Holland zainwestowało bardzo wiele w badania i rozwój produktów. Zgodnie z przedstawionymi przez was danymi, do roku 2010 gruntownej modernizacji poddane zostaną wszystkie maszyny. Czy w dzisiejszych trudnych czasach warto brać na siebie tak wielkie obciążenia? Można przecież wyobrazić sobie sytuację, że klient zdecyduje się na zakup nie najnowocześniejszej, ale najtańszej maszyny...

– Nie ograniczymy swych nakładów na badania i rozwój konstrukcji i rzeczywiście do roku 2010 dokonamy całkowitego odnowienia naszego programu produkcyjnego. Jako producent działający w skali światowej nie możemy pozwolić sobie na przerwę w innowacjach, w przeciwnym razie przegapimy zmieniające się zapotrzebowanie światowych rynków. Poza tym w przyszłości czeka nas konieczność spełnienia zastrzonych norm. Proszę pomyśleć o silnikach Tier 4, teledometrii, konieczności oszczędzania paliwa i wypełniania norm dotyczących bezpieczeństwa i ochrony środowiska naturalnego. Bezsprzecznie klienci w czasie ograniczonych zasobów finansowych i mniejszej rentowności są wyczuleni na ceny. Dlatego jako alternatywę oferować będziemy bardzo dobre, mało eksploatowane maszyny używane, odzyskane z krótkoterminowego wynajmu lub demonstracyjne. Nie szukamy rywalizacji z azjatyckimi firmami oferującymi tani sprzęt. Nie produkujemy takich maszyn, nie kopiujemy wyrobów konkurencji, nie wykorzystujemy tanich komponentów i chcemy, żeby nasi klienci także po latach mogli uzyskać dobrą cenę za swój sprzęt na rynku wtórnym. Banki przyjęły dziś raczej postawę zachowawczą upatrując o wiele większe ryzyko w finansowaniu „egzotycznej” maszyny.

– Gdzie i jakie maszyny produkuje New Holland? Czy wasze fabryki funkcjonują także poza Europą?

– New Holland produkuje w wielu zakątkach świata. Z reguły na potrzeby lokalnych rynków. Jednak kilka z fabryk stanowi tak zwane globalne centra kompetencyjne dostarczające produkty na rynki całego świata. Nasze fabryki europejskie to włoskie San Mauro wytwarzające wszelkie typy koparek, Berlin, gdzie produkujemy równiarki, Imola – koparko-ładowarki i minikoparki oraz Lecce wytwarzające spycharki gąsienicowe, ładowarki kołowe i teleskopowe nośniki osprzętu. W japońskiej Hiroschimie powstają trafiające na rynki całego świata koparki z zerowym kątem obrotu. W Calhoun w USA wytwarzane są z kolei koparki i mniejsze spycharki gąsienicowe, w Fargo ładowarki kołowe, w Wichita odbywa się produkcja ładowarek skid-steer, w Belleville koparko-ładowarek. Brazylijskie zakłady produkują sprzedawane na rynkach Ameryki Południowej i Łacińskiej koparki łańcuchowe, równiarki oraz ładowarki kołowe.

– Z jakimi dostawcami komponentów współpracujecie?

– Jesteśmy bardzo dumni z tego, że w naszym sprzęcie montujemy własne silniki Diesla powstające w wyniku współpracy z naszym siostrzanym przedsiębiorstwem FTP, które również należy do Grupy Fiat. Warto podkreślić jest to, że FTP jest jednym z największych światowych producentów silników Diesla. Rocznie wytwarza ponad 500 tysięcy dużych jednostek napędowych. W naszych maszynach znajdzie Pan wyłącznie komponenty najwyższej jakości wytwarzane przez uznanych światowych producentów. Praktycznie niemożliwe jest wymienienie wszystkich. Z ko-

nieczności ograniczę się zatem do niektórych, jak choćby: ZF, ZP, Carraro, Rexroth, Kawasaki, Rothe Erde i wiele innych znamienitych. Nie współpracujemy z azjatyckimi producentami tanich części i kopii bez homologacji.

– New Holland produkuje jedyną w swoim rodzaju maszynę łączącą funkcje koparki hydraulicznej i spycharki gąsienicowej. Czy mógłby Pan przedstawić nieco bliżej tę oryginalną i nowatorską konstrukcję znaną jako Blade-Runner?

– Wytwarzamy już nawet dwa Blade-Runnery, czyli koparki ze specjalnym wzmocnionym podwoziem i odpowiednimi elementami napędowymi. Z wykorzystaniem sześciopłaszczyznowego lemiesza można wykonywać za jej pomocą prace typowe dla spycharki gąsienicowej. Większej z maszyn o ciężarze roboczym ponad 20 ton nie wprowadziliśmy jeszcze na rynki europejskie. Dostępna tu maszyna E 150 B odniosła olbrzymi sukces, praktycznie co tydzień odkrywamy, to znaczy odkrywają nasi klienci, nowe obszary jej zastosowań, inne od pierwotnych, takich jak budowa dróg, torowisk, boisk, kształtowania krajobrazu i prace leśne. Maszyna, dzięki specjalnemu rozwiązaniu układu napędowego i opracowanemu zgodnie z sugestiami użytkowników lemieszowi posiada parametry około stukonnej spycharki gąsienicowej. Oprócz tego jest w pełni funkcjonalną koparką. Cena zakupu, koszty eksploatacyjne i zużycie paliwa są przy tym wyraźnie mniejsze niż w przypadku dwóch maszyn.

– New Holland oferuje w Europie Zachodniej atrakcyjne pakiety finansowania maszyn. Czy podobnie będzie w Polsce?

– Należące do koncernu CNH Capital jest wiodącą firmą oferującą klientom i dealerom różnorodne produkty finansowe. Od tego roku zespół CNH-Capital działa również w Polsce, w obu sferach, to znaczy w budownictwie i rolnictwie. Uważam, że nigdy wcześniej nie było ważniejsze, by oprócz samych maszyn udostępnić klientowi także kompletną paletę instrumentów finansowych.

– Jak zorganizowano w Polsce dostawy części zamiennych. Czy polski klient może liczyć na szybką pomoc, gdy znajdzie się w trudnej sytuacji?

– HKL jako nasz importer dysponuje tak zwanym „Fast-Movers”, czyli zestawem części zamiennych do poszczególnych maszyn, które są stale niezbędne, by w jak najkrótszym czasie przeprowadzić przeglądy i mniejsze naprawy. Główne zaopatrzenie odbywa się z centralnego magazynu CNH zlokalizowanego w niemieckim Heidelbergu. Na wypadek gdyby Heidelberg nie był w stanie zrealizować dostawy, jego działania są skoordynowane z innymi regionalnymi dużymi magazynami w Paryżu i włoskiej Modenie. Wszystkie realizują zamówienia z godziny na godzinę, wykorzystują wszystkich usługodawców logistycznych i wszystkie drogi, tak aby zagwarantować optymalne rozwiązanie dla kraju, z którego napłynęło zamówienie. Pracownicy magazynów pracują przez sześć dni w tygodniu od 6.00 do 22.00, a w okresie żniw na potrzeby klientów z branży rolniczej nawet przez siedem dni w tygodniu dwadzieści cztery godziny na dobę. Przez cały rok, 24 godziny na dobę i siedem dni w tygodniu działa specjalne pogotowie. W ekstremalnych sytuacjach pracujący tam koledzy troszczą się o to, by w godzinach nocnych odebrać części bezpośrednio z taśmy produkcyjnej.

Rozmawiał: Jacek Barański



Zbigniew Medyński

Na Volvo liczyć można nie tylko w okresie prosperity!

– Volvo to solidny partner także i na te gorsze czasy, z którymi boryka się branża budowlana – mówi Zbigniew Medyński, prezes Volvo Maszyny Budowlane Polska. – Takie przesłanie będzie też przyświecać ekspozycji Volvo Construction Equipment podczas targów Intermat. Na powierzchni prawie 4.000 m² Volvo zaprezentuje 26 modeli maszyn, w tym po raz pierwszy pełną gamę sprzętu do robót drogowych – rozścielacze, walce i frezarki drogowe. Wśród tegorocznych nowości będzie można odnaleźć koparkę z zerowym promieniem obrotu – Volvo ECR305CL oraz średniej wielkości ładowarkę – Volvo L45F i L50F. Uważam, że obie maszyny będą się cieszyć powodzeniem na polskim rynku. Volvo to idealne rozwiązanie na czasy, gdy myśleć trzeba o ograniczaniu kosztów i zwiększaniu produktywności. Volvo oferuje maszyny o wysokiej wydajności i jednym z najniższych wskaźników zużycia paliwa. Firma poszukuje najbardziej innowacyjnych rozwiązań, czego przykładem jest pierwsza hybrydowa ładowarka Volvo L220F, także prezentowana na targach. System telematyczny CareTrack w połączeniu ze zdalnym systemem diagnostyki maszyn jest kolejnym narzędziem, które nie tylko ułatwia zarządzanie flotą maszyn, ale także lepszą kontrolę i planowanie kosztów.



▲ Rozścielacz Volvo ABG7820 jest już dostępny w Polsce

Firma Volvo Maszyny Budowlane Polska skompletowała swą ofertę w zakresie maszyn drogowych. Oprócz znanych i cieszących się już od wielu lat renomą równiarek samojezdnych dostępne są także walce drogowe i rozścielacze do asfaltu. Występowały one wcześniej pod przejętą przez szwedzki koncern marką ABG. Pełna gama rozścielaczy Volvo ABG jest już dostępna w sieci sprzedaży Volvo Maszyny Budowlane Polska. Wypada zatem zaapelować do polskich drogowców - kupujcie i układajcie!

Mimo kryzysu Hyundai Heavy Industries Europe liczy na udane targi



▲ „Hi Mate” pozwala zwiększyć wydajność maszyny

Bez komputera ani rusz! Szczególnie, że użytkownicy maszyn budowlanych chcą pracować wygodnie, szybko i przede wszystkim wydajnie. Coraz więcej producentów do zrealizowania tych potrzeb wykorzystuje systemy pozwalające zoptymalizować eksploatację maszyn i utrzymać je w jak najlepszej kondycji. Także koreański Hyundai, który promuje system „Hi Mate”

– Recesja gospodarcza uderzyła w sektor sprzętu budowlanego, a także motoryzacyjny. Oba niezwykle dotkliwie odczuwają kryzys ekonomiczny – mówi Michel de Weert, dyrektor marketingu Hyundai Heavy Industries Europe – mamy jednak nadzieję, że do ożywienia europejskiej gospodarki dojdzie już pod koniec bieżącego roku. Paryski Intermat będzie swego rodzaju barometrem dla sektora budowlanego w Europie. Według wstępnych prognoz liczba odwiedzających będzie znacznie niższa niż w latach ubiegłych. Można zaryzykować stwierdzenie, że będą to targi w większości „francuskie”, gdyż odwiedzający je będą pochodzić głównie z Francji oraz krajów sąsiednich. Hasło, jakie będzie towarzyszyć ekspozycji Hyundai Heavy Industries Europe w Paryżu, będzie „Pleasure Works”. Na ponad 3.000 m² Hyundai zaprezentuje maszyny z serii Dash 7A, nowe modele minikoparek 1,6- i 2,7-tonowych oraz system monitorowania maszyn „Hi Mate”, który ma pomóc w śledzeniu ich wydajności i stanu technicznego. Mimo niewesołych realiów Hyundai liczy na udany udział w Intermacie i czeka na każdego z odwiedzających imprezę.



Michel de Weert



Andrzej Getler

MECALAC AHLMANN szuka wiele atrakcji

– Dla firmy MECALAC AHLMANN – producenta wielofunkcyjnych koparek i ładowarek targi Intermat stanowią doskonałą okazję do zaprezentowania najnowszych osiągnięć. Tegoroczna powierzchnia wystawowa wynosi 1.500 m², na których MECALAC AHLMANN zgromadzi praktycznie cały typoszereg swoich maszyn. Przede wszystkim skupimy się na prezentacji nowej maszyny gąsienicowej MECALAC 8 MCR – mówi Andrzej Getler, kierownik Działu Sprzedaży i Serwisu BH „RUDA”. – Ponadto podczas paryskiej imprezy światło dzienne ujrzy także MECALAC 12 MTX w wersji hybrydowej. Ta maszyna charakteryzuje się tymi samymi parametrami roboczymi, co standardowa wersja MTX, aczkolwiek zużywa znacznie mniej paliwa, emituje do atmosfery mniej CO₂ oraz jest mniej hałaśliwa. Maszynie 12 MTX Hybrid przyznano już nagrodę za Innowację i Ochronę Środowiska. Paryska wystawa to także dobry moment na przedstawienie najnowszej gamy kompaktowych ładowarek AHLMANN serii AX. Ich konstruktorom przyświecała chęć stworzenia maszyny wysokiej jakości, prostej w obsłudze i serwisowaniu oraz utrzymującej wysoką wartość przy odsprzedaży na rynku wtórnym.



▲ Mecalac 8MCR podbija światowe rynki

Ta maszyna ma wszelkie dane ku temu, by w szybkim czasie podbić światowe rynki. Konstrukcja maszyny o typowej dla MECALACA wielofunkcyjności łączy w sobie zalety 7-tonowej koparki gąsienicowej i ładowarki burtowej. MECALAC. 8 MCR może poruszać się z maksymalną prędkością 10 km/h. Nowość MECALACA to dobry przykład, doskonałego połączenia innowacyjnego wzornictwa z wysokim komfortem obsługi. Konstruktorom MECALACA udało się stworzyć maszynę wydajną, a przy tym oszczędną, co nie jest bez znaczenia w dzisiejszych trudnych czasach...

Doświadczyć postępu.



Liebherr-Polska Sp. z o.o.
ul. Katowicka 140
PL- 43-190 Mikołów
Tel.: (032) 326 29 75
Fax: (032) 326 29 70
www.liebherr.com

LIEBHERR

Grupa firm



Ryo Onodera

Komatsu na trzech tysiącach metrów w Paryżu!

– Mimo światowego kryzysu finansowego ekspozycja Komatsu na paryskim Intermacie zapowiada się okazale – mówi Prezes Zarządu Komatsu Poland, Ryo Onodera. – Na trzech tysiącach metrów kwadratowych zaprezentowanych zostanie ponad dwadzieścia maszyn i dwa razy tyle narzędzi roboczych. Nie zabraknie nowości, wśród których wymienić należy przede

wszystkim 25-tonowe wozidło przegubowe HM250-2. Stanowi ono doskonałe uzupełnienie oferty Komatsu w tym segmencie. Odwiedzających z pewnością zainteresuje także nowa ładowarka kołowa WA100M-6 skonstruowana specjalnie w odpowiedzi na aktualne zapotrzebowanie rynku oraz spycharka D65 wyposażona w podnoszący wydajność, opatentowany przez Komatsu lemiesz Sigma. W Paryżu Komatsu zaprezentuje również szeroki wachlarz usług serwisowych pozwalających użytkownikom naszych maszyn na pracę z większą wydajnością przy jednoczesnym zredukowaniu kosztów eksploatacyjnych. Szczególny nacisk położony zostanie na propagowanie zalet znanego już także naszym czytelnikom systemu telematycznego Komtrax dostępnego w praktycznie wszystkich nowych maszynach Komatsu.



▲ HM250-2 pomoże budować polskie autostrady!

Obok wysokiego komfortu jazdy i bezpieczeństwa na uwagę zasługuje także wysoka prędkość rozwijana przez wozidło HM250-2. Pojazd wyposażony w efektywne, chłodzone olejowo, a więc praktycznie bezobsługowe hamulce. Wozidło napędzane jest silnikiem ecot3 odznaczającym się wysoką mocą oraz mocno zredukowaną emisją spalin i hałasu. Wozidło to z pewnością przydałoby się budowniczym polskich autostrad. Oby tylko program ich budowy ruszył wreszcie na dobre...

AUSA zaprezentuje dobrze znane maszyny i dwie nowości



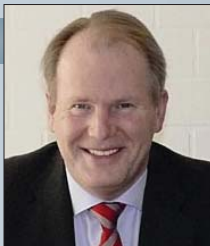
▲ Taurulift T276H - maszyna wydajna i bezpieczna

Hiszpańska AUSA kojarzona była do tej pory jako producent małych wozideł. W swej ofercie ma jednak także inne maszyny. Jedną z nich jest ładowarka teleskopowa Taurulift T276H. Dzięki umiejscowieniu kabiny na przedzie maszyny zachowana jest znakomita widoczność pola pracy przy załadunku materiałów, jak również przy wymianie osprzętu. Bardzo ciekawym rozwiązaniem jest sterowanie wszystkimi funkcjami łącznie z jazdą (napęd hydrostatyczny 4x4) za pomocą jednego joysticka

– Mimo światowego kryzysu finansowego hiszpańska firma AUSA weźmie udział w paryskich targach Intermat. Jej ekspozycja zainteresuje z pewnością firmy zajmujące się budową dróg i budownictwem ogólnym, a także działające w sektorze komunalnym. W tym roku w stolicy Francji AUSA oprócz dobrze znanych modeli zaprezentuje także dwie zupełnie nowe konstrukcje. Pierwszą z nowości jest 2,5-tonowe wozidło D250AHGA, drugą zaś kompaktowy nośnik teleskopowy Taurulift T276H – mówi reprezentujący hiszpańskiego producenta w Polsce Mariusz Pierzchała. – Na rynkach Europy Zachodniej AUSA od lat pozostaje liderem w produkcji małych wozideł budowlanych o ładowności do 10 ton. Na umocnienie tej pozycji będzie mieć z pewnością zastosowany w wozidle D250AHGA innowacyjny nożycowy układ wysokiego wysypu. Został on połączony z obrotnicą, co umożliwi wysyp transportowanego ładunku na maksymalną wysokość 1,8 metra, zarówno do przodu, jak i na boki. Zainteresowanie odwiedzających Intermat wzbudzi z pewnością wspomniany już „teleskop” Taurulift T276H. To bardzo uniwersalna maszyna, o dużej gamie zastosowań. To ważne w dzisiejszych trudnych dla branży budowlanej czasach.



Mariusz Pierzchała



Hans-Joachim Erdmann

New Holland ceni sobie bezpośredni kontakt z klientami

– Pomimo kryzysowej sytuacji w branży maszyn budowlanych, koncern New Holland weźmie udział w targach Intermat w Paryżu, gdzie zaprezentuje swe najnowsze rozwiązania konstrukcyjne – mówi Hans-Joachim Erdmann, dyrektor New Holland Construction na region Europy Centralnej i Środkowej. Oczywiście dostrzegamy konieczność oszczędności, ale nie mogą być one prowadzone kosztem rezygnacji z bezpośredniego kontaktu z klientami. Mamy nadzieję, że nasze stosko na Intermacie odwiedzi wielu gości, których zainteresuje szczególnie prezentacja zmodyfikowanego i poszerzonego typoszeregu koparek przeznaczonych do wyburzeń i recyklingu. W Paryżu swą premierę mieć będzie doskonale uzupełniająca ofertę New Holland maszyna klasy 25 ton z wysięgnikiem umożliwiający prowadzenie wyburzeń na średnich wysokościach. Oprócz wspomnianych już koparek przeznaczonych do wykonywania prac wyburzeniowych w stolicy Francji pokażemy przekrojowo wszystkie nasze grupy produktów. Wśród nich znajdzie się kilka niezwykle interesujących nowości. Przypominam również, że w naszym stoisku swe pojazdy budowlane będzie prezentowało wchodzące w skład Grupy Fiat Iveco-Trucks.



▲ Blade Runner, czyli dwie maszyny w jednym...

Połączenie koparki ze spycharką gąsienicową na pierwszy rzut oka wydaje się dość karkołomnym posunięciem. Okazuje się jednak, że koncepcja takiej maszyny sprawdza się doskonale w praktyce. Ba, użytkownicy Blade Runnerów odkrywają ciągle nowe możliwości ich stosowania. Dzięki specjalnemu rozwiązaniu układu napędowego i skonstruowanemu zgodnie z sugestiami użytkowników lemielowi Blade Runner posiada parametry około stukonnej spycharki gąsienicowej pozostając przy tym w pełni funkcjonalną koparką. Kosztuje przy tym i pali mniej niż dwie maszyny...

Haulotte szykuje nowości

Intermat 2009 to wydarzenie w branży budowlanej, którego nie wolno przegapić. Podczas poprzedniej edycji targów, centrum wystawienicze Paris Nord Villepinte odwiedziło ponad 200 tysięcy osób. Obecna edycja będzie miejscem spotkań dla całego sektora, dając globalne spojrzenie na naszą gałąź przemysłu.

Grupa HAULOTTE, specjalista w zakresie podestów roboczych do pracy na wysokościach i do podnoszenia ładunków, przygotowuje dla swoich klientów i partnerów prezentację pełnej gamy urządzeń – spełniających różnorodne potrzeby klientów. Z górą sto dwadzieścia lat doświadczeń i jeden cel: spełniać wymagania klientów oferując im innowacyjny technicznie



Dzięki unikatowemu ramieniu teleskopowemu platforma H28TJ+ oferuje użytkownikom możliwości, jakich nie ma inna platforma tego typu - 6 m. dodatkowego wysięgu.

sprzęt dla większego bezpieczeństwa, komfortu, ergonomii oraz wydajności. Strategia firmy polega na: produkowaniu, sprzedawaniu i świadczeniu usług serwisowych na całym świecie. Grupa HAULOTTE osiąga to inwestując w produkcję, posiadając stabilną, profesjonalną sieć sprzedaży, a także koncentrując się na badaniach i rozwoju,

dzięki którym spełnia oczekiwania rynku.

Czym HAULOTTE zechce się pochwalić w Paryżu w tym roku? M.in. nowym teleskopowym podestem ruchomym H28TJ+. Możliwości, jakimi dysponuje H28TJ+, nie ma żadna inna aktualnie dostępna na rynku platforma tego typu. Dzięki unikatowemu ramieniu teleskopowemu (JIB) można

uzyskać dodatkowe sześć metrów wysięgu, a przy tym podnosić ładunki do 350 kg. Inny z prezentowanych produktów to HA120PX. Podest ten został zaprojektowany do prac konserwacyjnych i instalacyjnych (wentylacja, elektryczność, malowanie, mycie okien), do wysokości 12 metrów. Warto będzie przyjrzeć się także ładowarkom teleskopowym. Zostały one, bowiem wzbogacone o wiele innowacji dla większej kompaktowości i zmniejszenia negatywnego wpływu na środowisko naturalne (redukcja hałasu, zmniejszenie poziomu emisji dwutlenku węgla). Z udźwigniem do czterech ton i zasięgiem podnoszenia do 17 metrów, ładowarki są bardzo uniwersalnymi maszynami. Dzięki łatwemu dołączaniu wielu różnych akcesoriów, mogą szybko zmieniać zastosowanie.

Dalsze informacje Pb 007 ▲

INTERMAT
PARIS - FRANCE
20-25 kwietnia 2009
Stoisko N° E5 J002
zewnętrzne
PARIS NORD VILLEPINTÉ

A TOUCH OF FUTURE

Identyfikator do odebrania na naszej stronie

INTERMAT 2009

www.haulotte.pl

Haulotte
GROUP | BIJAX

LIDER W ZAKRESIE PODESTÓW ROBOCZYCH DO PRACY NA WYSOKOŚCIACH I DO PODNOSZENIA ŁADUNKÓW

Doświadczenie i innowacje

Haulotte Polska Sp. z o.o. • ul. Zawodzie 7a - 02-981 Warszawa • Tel: 00 48 22 885 65 17 • Fax: 00 48 22 885 6519 • haulottepolska@haulotte.com

Hitachi poszerza swoją obecność na Intermacie



ZX360W-3 stworzona do prac przeładunkowych ▲

Konstruktorzy Hitachi stworzyli grupę maszyn do prac przeładunkowych. Jedną z nich jest koparka ZX360 W-3 odznaczająca się wysoką siłą udźwigu, stabilnością oraz dużą odpornością na przeciążenia. Na uwagę zasługuje zwiększony komfort operatora. Maszynę wyposażono w komfortową, przestronną i – przede wszystkim – podnoszoną kabinę z regulowanym wielopłaszczyznowo fotelem. Rozwiązanie to zapewni operatorowi doskonałą widoczność także podczas załadunku wysokich kontenerów. Dodatkowe zalety ZX360 W-3 to niższe zużycie paliwa oraz łatwy dostęp do punktów obsługi technicznej.

– Wśród największych wystawców tegorocznego Intermatu znajdzie się Hitachi Construction Machinery (Europe) NV (HCME), który zaprezentuje szeroki wybór koparek, ładowarki kołowe oraz maszyny specjalne – mówi Paul Burger, dyrektor sprzedaży HCME na Europę. – W Paryżu Hitachi zaprezentuje dwa najnowsze modele minikoparkę ZX14-3 oraz ładowarkę kołową ZW140.



Paul Burger

Jest to najmniejsza spośród ładowarek kołowych produkowanych aktualnie przez Hitachi. Szczególnie mocny akcent naszej ekspozycji stanowić będą maszyny specjalistyczne, takie jak koparki przeładunkowe ZX250W-3 oraz ZX360W-3. Nie zabraknie oczywiście maszyn do wyburzeń. Hitachi zaprezentuje koparkę wyburzeniową ZX470 LCH-3 o zasięgu dwudziestu siedmiu metrów. Goście odwiedzający stoisko HCME będą mogli zapoznać się z zaletami systemu serwisowego obejmującego pięć kluczowych dziedzin: stronę użytkownika e-service, wsparcie techniczne, gwarancje, części zamienne i komponenty. Naszym celem jest wzrost świadomości wśród obecnych i potencjalnych użytkowników maszyn marki Hitachi oraz podnoszenie poziomu udzielanego im wsparcia ze strony naszych autoryzowanych dystrybutorów.



Dariusz Pachulski

Case przypomni swe bogate tradycje i zaprezentuje szereg innowacji

– Podczas targów Intermat Case Construction Equipment przedstawi nowatorskie inicjatywy w zakresie ochrony środowiska oraz całkowicie nowe wzornictwo koparek specjalnej konstrukcji. Koncern podkreśli swe długoletnie tradycje, udział w paryskich targach stanie się okazją do świętowania czterdziestolecia rozwoju konstrukcji ładowarki kompaktowej. Case od tak długiego czasu należy do światowej czołówki producentów tego typu maszyn – mówi Dariusz Pachulski, dyrektor zarządzający Intrac Polska. – Do Paryża Case przywiezie trzydzieści maszyn poczynając od najmniejszych minikoparek, a na olbrzymiej ładowarce kołowej 1221E kończąc. Ekspozycja firmy zajmie ponad 3.300 m². Sądzę, że dużym zainteresowaniem powinny cieszyć się ładowarki oraz koparki kołowe i gąsienicowe. Wśród nowości na uwagę zasługuje ładowarka kompaktowa Case 400-3. Swe maszyny przedstawią zakłady Case Special Excavators (CSX). Wytwarzają one koparki o wzmocnionej konstrukcji wykorzystywane do robót specjalistycznych, takich jak wyburzenia, inżynieria wodna. Na ekspozycji w Paryżu nie zabraknie również specjalistycznego osprzętu roboczego do maszyn wszelkiego typu.



▲ Case 1221E - gigant w stajni potentata

Największa ładowarka kołowa produkowana przez Case będzie miała swój oficjalny międzynarodowy debiut podczas paryskiego Intermatu. Czytelnicy „Pośrednika Budowlanego” mogli zapoznać się z jej zaletami już w ubiegłym roku. Trzydziestotonowa maszyna może być wyposażona w łyżkę o pojemności nawet 7 m³, co sprawia, że nadaje się idealnie do wykorzystania w kopalniach surowców skalnych, odkrywkach i kamieniołomach. Użytkownicy nowej ładowarki nie będą narzekać na jej paliwożerność. Na ekonomikę eksploatacji decydujący wpływ ma silnik Cummins-QSM11.

Bell Equipment - odnowione wozy typoszeregu D i konstrukcje specjalne



Bell B25D o specjalnej konstrukcji z obniżoną kabiną ▲

Bell Equipment to południowoafrykańska firma, która zdecydowała się na uruchomienie produkcji w Europie, a konkretnie w Niemczech. Do wozideł stosowane są wyłącznie podzespoły renomowanych dostawców, takich jak Mercedes, Zahnrad Fabrik czy Allison. Nic dziwnego, że Bell zajmuje w chwili obecnej drugie miejsce na świecie pod względem liczby sprzedanych pojazdów. A ma apetyt na więcej! Bell znaczy po angielsku „dzwonek”. Biorąc pod uwagę dotychczasowe dokonania i ambitne plany firmy z RPA, może to być nawet „dzwonek alarmowy”. Przynajmniej dla konkurencji...

– Na targi Intermat Bell Equipment przygotował ciekawą ofertę. Oprócz odnowionej generacji wozideł typoszeregu D, które będą sukcesywnie wchodzić do oferty w ciągu tego roku, Bell zaprezentuje również wozy specjalnej konstrukcji przystosowane do eksploatacji w tunelach, wąskich pasażach, czy wręcz pod powierzchnią ziemi – mówi Dariusz Pachulski, dyrektor zarządzający Intrac Polska – Użytkownicy wozideł nowej generacji Mark-VI typoszeregu D mogą cieszyć się wieloma usprawnieniami. Wozidła stały się łatwiejsze w prowadzeniu i obsłudze, głównie za sprawą nowych układów elektronicznych poprawiających bezpieczeństwo i komfort operatora. Zmieniona została konstrukcja kabiny, która jest teraz także znacznie lepiej izolowana przed hałasem. Wozidła z tegorocznego planu produkcyjnego wyposażone są seryjnie w czujniki ciśnienia w ogumieniu, kamery cofania, skrzynie ładunkowe o zmienionej konstrukcji oraz elementy tłumiące szkodliwe wibracje. Nowością w tym względzie jest także montowany opcjonalnie w modelach B35D, B40D i B50D system „Comfort-Ride”. Testy praktyczne wykazały, że pozwala on zmniejszyć nawet o sześćdziesiąt sześć procent poziom szkodliwych wibracji przenoszonych na ciało operatora.

Separator frakcji lekkich

Od kilkunastu już lat firma AusPolex GmbH specjalizuje się w dostawach sprzętu do kruszenia i przesiewania. Bardzo duże znaczenie stanowią tu zagadnienia recyklingu odpadów budowlanych. Podstawową maszyną dla przerobu odpadów budowlanych stanowi naturalnie kruszarka udarowa. Materiał taki, jak cegła, beton, żelbeton, asfalt, szkło, itp. przerabiany jest bez trudu, nawet jeśli zawiera pewne ilości papieru, folii, szmat, czy drewna. Kłopoty zaczynają się dopiero, gdy tego rodzaju domieszki stanowią znaczącą część przerabianego materiału. Czy wówczas pozostaje nam tylko segregacja ręczna? W przypadku gruzu mogłoby to okazać się niezwykle kłopotliwe.

Rozwiązanie to separator frakcji lekkich. Odpady budowlane mogą być teraz przerabiane razem z innymi domieszkami, których nie brakuje na większości placów budowy. Podstawową maszyną pozostaje tu kruszarka udarowa, która jako jedyna poradzi sobie z takim materiałem. Dalej rozdrobiony materiał musi zostać skierowany na przesiewacz wibracyjny. Tylko tu materiał będący w ruchu można oczyścić. Separator wiatrowy umieszczony nad skrzynią przesiewacza wyciąga frakcje lekkie zasyłając lżejszy materiał. W ten sposób wyciągane są duże ilości wszelkiego rodzaju domieszek lekkich. Z bezużytecznego materiału uzyskujemy czyste kruszywo, a na składowisko pojedą jedynie lżejsze domieszki.

Dalsze informacje Pb 008 ▲



RUBBLE MASTER - Compact Recycler

Na początku lat dziewięćdziesiątych firma RUBBLE MASTER zaproponowała nowatorskie podejście do recyklingu odpadów budowlanych. Zamiast wielkich zakładów przerobczych zaferowano małą, kompaktową kruszarkę. Sukces pierwszej maszyny zaowocował szybkim rozwojem marki. Dziś RUBBLE MASTER to światowy lider kompaktowych kruszarek dla recyklingu. Utylizacja odpadów budowlanych oraz pozyskanie surowców budowlanych to źródło wysokich kosztów. Wszędzie tam można wypracować dodatkowy zysk. Czy jakkolwiek firma może pozwolić sobie na rezygnację z tych pieniędzy?

Dalsze informacje Pb 009 ▲

AusPolex GmbH
TECHNIKA KRUSZENIA I RECYKLINGU
 60 - 161 Poznań, ul. Żmigrodzka 37
 Tel. 061 661 70 13, Fax 061 661 70 90
www.auspolex.pl, biuro@auspolex.pl

Kruszarki i przesiewacze dla recyklingu odpadów budowlanych oraz kruszenia kamieni naturalnych

Technologia segregacji odpadów budowlanych, linie sortowania mechanicznego i ręcznego

Osprzęt do wyburzeń, recyklingu, przetadunku - młoty, nożyce do stali, chwytaki, pulweryzery

Komatsu w produkcji mas bitumicznych

Świętokrzyskie Przedsiębiorstwo Robót Drogowych TRAKT Sp. z o.o. z siedzibą w Górkach Szczukowskich koło Kielc to jedna z czołowych firm drogowych w województwie świętokrzyskim. Firma o ogólnopolskim zasięgu działania specjalizuje się w generalnym wykonawstwie realizacji dróg oraz infrastruktury drogowej. Ponadto TRAKT posiada kilka wytwórni mas bitumicznych, w których produkuje mieszanki mineralno-bitumiczne mające zastosowanie do wykonywania nawierzchni dróg. Jedną z wytwórni mas bitumicznych w Kajetanowie koło Kielc obsługiwana jest przez ładowarkę kołową Komatsu WA380-6 pracującą przy za-



Konstrukcja ładowarki WA380-6 stanowi idealne połączenie układu napędowego o wysokiej sprawności, wydajnego układu hydraulicznego i doskonałej stabilności zapewniającej pełne bezpieczeństwo pracy

cją. Zapewnia niezrównaną wydajność i bardzo małe zużycie paliwa. Silnik rozwija moc 142 kW (191 KM) przy prędkości zaledwie 2.100 obr./min i dostarcza 963 Nm momentu obrotowego już przy 1.500 obr./min. Został zaprojektowany i jest wytwa-

czym (EPC), zamiast standardowego sterowania proporcjonalnego (PPC). Sterowanie EPC ułatwia pracę operatorowi pozwalając mu na zapamiętanie pozycji ramienia do załadunku i zrzutu. Jest to funkcja wprost niezastąpiona przy wykonywaniu prac cyklicznych,

i analizować informacje diagnostyczne poprzez przeglądanie ich na specjalnej stronie internetowej. Kompletne dane o stanie maszyny, ostrzeżenia i sygnały alarmowe przekazywane za pośrednictwem strony internetowej lub poczty elektronicznej ułatwiają pla-



Kabina ładowarki WA380-6 jest największa w tej klasie maszyn. Komfortem i wykończeniem przypomina wnętrze samochodu osobowego



Maszyna wyposażona w tyłkę pryzmową doskonale spisuje się przy pracach polegających na przeładunku sypkich i stosunkowo lekkich materiałów

ładunku koszy dozowania wstępnego materiałów.

Ładowarka Komatsu WA380-6 z uniwersalną łyżką o pojemności 3,45 m³ lub łyżką pryzmową mieszczącą 3,6 m³ to osiemnastotonowa maszyna o mocy silnika 191 KM. Nowa jednostka napędowa Komatsu SAA6D107E-1 wyposażona jest w nowoczesny elektroniczny układ sterujący i charakteryzuje się wysokim momentem obrotowym, wysokimi osiąganymi przy niskich prędkościach obrotowych oraz błyskawiczną reak-

cją. Zapewnia niezrównaną wydajność i bardzo małe zużycie paliwa. Silnik rozwija moc 142 kW (191 KM) przy prędkości zaledwie 2.100 obr./min i dostarcza 963 Nm momentu obrotowego już przy 1.500 obr./min. Został zaprojektowany i jest wytwa-

czym (EPC), zamiast standardowego sterowania proporcjonalnego (PPC). Sterowanie EPC ułatwia pracę operatorowi pozwalając mu na zapamiętanie pozycji ramienia do załadunku i zrzutu. Jest to funkcja wprost niezastąpiona przy wykonywaniu prac cyklicznych,

tych jak na przykład załadunek koszy w wytwórni mas bitumicznych. Funkcja EPC pozwala również na ustawienie charakterystyki działania joysticka (nastawianie oraz zapamiętanie stopnia jego czułości) oraz na pracę wysięgnika w trybie półautomatycznym, co polega na samoczynnym zamykaniu łyżki po jej napełnieniu. Ładowarka WA380-6 należąca do firmy TRAKT, tak jak pozostałe maszyny marki Komatsu, jest standardowo wyposażona w satelitarny system KOMTRAX pozwalający gromadzić

nowanie obsługi technicznej, umożliwiają także znaczące wydłużenie okresu trwałości użytkowej maszyny. Pełne monitorowanie maszyny przez dwadzieścia cztery godziny na dobę umożliwia również ustalenie jej dokładnej lokalizacji, a dzięki temu zapobieganie nieuprawnionemu użyciu lub kradzieży. Ponadto system śledzi szczegółowe dane dotyczące czasu pracy i wydajności maszyny. Generuje przy tym raporty w cyklu dziennym i miesięcznym.

Dalsze informacje Pb 010 ▲



Wszelkie prawa zastrzeżone. Tylko do celów promocyjnych.

Call the experts[®] wyjątkowa siła uciągu



Niezależnie jaka praca jest do wykonania, nowa ładowarka kołowa Komatsu WA430-6 zrobi to. Zapewnia ona najwyższy w swojej klasie współczynnik siły uciągu w stosunku do wagi maszyny dzięki silnikowi o wysokim momencie obrotowym i niskiej emisji spalin oraz zaawansowanemu technologicznie układowi przeniesienia napędu. Wraz z obniżonym w stosunku do najbliższych konkurentów o 18% zużyciem paliwa ładowarka WA430-6 ma najniższe koszty produkcji w przeliczeniu na tonę materiału przerzuconego. Co więcej, jest łatwa w obsłudze a także zapewnia najwyższy komfort operatora i wspaniałą widoczność dzięki odnowionej kabinie SpaceCab™. Nieżę jak w ładowarce.



KOMATSU

Komatsu Poland Sp. z o.o. · Trakt Brzeski 72 · 05-070 Sulejówk k/Warszawy
tel. 022 783 00 62 · fax 022 760 12 97

Grausch i Grausch
Maszyny Budowlane Sp. z o.o.
62-002 Złotkowo k/Poznań · ul. Obornicka 1
tel. 061-65-777-77 · fax. 061-65-777-98

Polsad
99-300 Kutno · ul. Holenderska 14
tel. 024-254-79-58 w 89 · fax 024-254-44-02
tel. kom. 695-92-32-38

Odwiędz naszą stronę internetową: www.komatsupoland.pl · Wyślįj zapytanie: info@komatsupoland.pl

Weber MT - innowacje podnoszące wydajność

Weber Maschinentechnik GmbH z siedzibą w Bad Laasphe (Niemcy) jest średniej wielkości przedsiębiorstwem produkcyjnym posiadającym szerokie kontakty handlowe na całym świecie. Udział eksportu w ogólnej produkcji przedsiębiorstwa przekracza 60%. Ważnymi rynkami, na których działają własne przedstawicielstwa i biura handlowe są oprócz Europy USA, Kanada oraz Ameryka Południowa. Inwestycje w badania i rozwój zapewniają najwyższą jakość maszyn. W celu rozwoju produktów Weber MT prowadzi badania techniczne na poziomie naukowym. Przykładem na to jest technologia COMPATROL® – pierwszy system kontroli stopnia zagęszczania gruntu zastosowany w ręcznie kierowanej zagęszczarce gruntu, obecnie dostępny także w wersji z modułem zarządzania maszyną i jej serwisem. W Polsce w roku 1992 powołano Weber Maschinentechnik Sp. z o.o. z siedzibą w podwarszawskim Nadarzynie/ Starej Wsi. Zadaniem spółki będącej własnością producenta jest obsługa sieci sprzedaży i serwisu na terenie kraju.

Prace rozwojowe prowadzone przez Weber MT po raz kolejny wnoszą innowacyjne rozwiązania w dziedzinie zagęszczarek gruntu. Targi „Intermat 2009” są dla przedsiębiorstwa idealną okazją do przedstawienia nowości fachowcom z branży.

Weber MT specjalizuje się w dziedzinie ręcznie kierowanych maszyn zagęszczających. Przedsiębiorstwo z wieloletnimi tradycjami koncentruje swoje mocne strony oraz know-how w tym obszarze chcąc umacniać wiodącą



pozycję wśród producentów. Oprócz bezkompromisowego podejścia do zagwarantowania najwyższej jakości, duży wpływ na to mają nieustanne prace rozwojowe. Dlatego też na tegorocznych targach INTERMAT w Paryżu Weber MT zaprezentuje przemyślane nowości, czyniące pracę łatwiejszą i bardziej ekonomiczną. Jednokierunkowe płyty wibracyjne CF 2 (szerokość robocza 45 cm) i CF 3 (szerokość robocza 50 cm) są idealne do wykonywania niewielkiego zakresu robót przy zagęszczaniu gruntu w ogrodach, kształtowaniu terenu lub pracach naprawczych. Nowe modele zastąpią produkowane dotychczas. Dzięki kompaktowym wymiarom, przednim i bocznym uchwytom do przenoszenia oraz składanej rękojeści maszyny są łatwe do transportowania. Nowego rodzaju rękojeść widocznie ogranicza wibracje przenoszone na ręce operatora i pozwala na szczególnie komfortową i ekonomiczną pracę – nawet przez wiele godzin w ciągu dnia. CF2 waży 80 kg i wyposażona jest w benzynowy silnik Honda lub Robin. Siła odśrodkowa ma wartość 16 kN. Dla ważącej 95 kg CF3 istnieje również możliwość wyboru pomiędzy silnikiem benzynowym Robin i Honda. Po-

za tym dostępny jest też wariant z silnikiem wysokoprężnym Lombardini o ciężarze 110 kg. Wszystkie rodzaje CF3 dysponują siłą odśrodkową 22 kN.

CF2 i CF3 dostępne są na życzenie ze zintegrowanym wózkiem transportowym i płytą tłumiącą. Opcjonalnie stosowany być może także pomocny przy zagęszczaniu asfaltu zraszacz z pojemnikiem o objętości 16 litrów.

Nowy model zagęszczarki rewersyjnej CR5 stosowanej do zagęszczania piasku, żwiru i tłuczni oraz kostki brukowej, zastępuje dotychczasowe typy CR4 oraz CR5. Przekonuje on przede wszystkim uniwersalnością stosowania. Dzięki nowemu ustaleniu parametrów maszyny zagęszczarka charakteryzuje się niezwykle stabilnymi właściwościami pracy. Do tego widocznie zwiększono prędkość posuwu i zdolność pokonywania wzniesień. Postęp ten został osiągnięty przy jednoczesnej redukcji drgań na rękojeści. Dzięki temu możliwa jest długa praca nie powodująca zmęczenia operatora.

Dla operatora nowa CR 5 oznacza jeszcze więcej komfortu. Dźwignia gazu znajduje się w polu widzenia i jest łatwo dostępna. Sprzęgło samoczynnie napinające pasek klinowy czy-

ni zbędnym jego częstą regulację, a duży uchwyt transportowy umożliwi szybki i bezpieczny załadunek. Osłona silnika w połączeniu ze stabilną ramą ochronną umożliwiły dalsze ograniczenie emisji hałasu. Standardowo CR 5 (298 kg) wyposażona jest w wysokoprężny silnik Hatz. Dodatkowo dostępny jest wariant z rozrusznikiem elektrycznym CR 5 E (315 kg) oraz wersja z silnikiem benzynowym Honda CR 5 Hd (290 kg). Wszystkie modele CR 5 dysponują siłą odśrodkową 42 kN. Szerokość robocza wynosi 55 cm i można ją łatwo powiększyć do 70 cm po zamontowaniu dodatkowych płyt bocznych.

Weber MT udowadnia swoją innowacyjność także poprzez nowy ubijak SRV 660 (szerokość stopy 28 cm). Po raz pierwszy do systemu filtrowania powietrza producenta silnika dodano nowo opracowany trójstopniowy filtr powietrza z oddzielaczem cyklonowym. Dzięki temu znacznie zwiększono trwałość czterosurowego silnika Robin EH 12 (3 kW/4,1 KM). Użytkownicy SRV 660 korzystają poza tym z udoskonalonych właściwości eksploatacyjnych, zredukowanych drgań na rękojeści i wysokiego komfortu obsługi. SRV 660 waży 75 kg.

Dalsze informacje Pb 011 ▲

Zagęszczanie bez COMPATROL® jest jak jazda bez licznika



„My z Weber MT stworzyliśmy COMPATROL® wprowadzając innowację w naszej specjalistycznej dziedzinie ręcznie kierowanych zagęszczarek gruntu. Prowadzone przez nas badania techniczne na poziomie podstawowym zapewniają najwyższą jakość produktów. Niezawodność sprzętu naszej produkcji potwierdza w praktyce trzykrotnie niższa od średniej w branży maszyn budowlanych usterkowość w okresie gwarancji, której udzielamy na okres 24 miesięcy. Gwarancją wysokiej jakości i niezawodności jest rozwój i własna produkcja najważniejszych podzespołów maszyn. „Made by Weber MT” – polegajcie na nas!”

Wasz
Weber MT

Kontrola stopnia zagęszczania Weber MT zapewnia optymalne wyniki pracy poprzez nieprzerwaną diagnozę stanu podłoża.

- Miejsca niedostatecznie zagęszczone są wykryte i mogą zostać poprawione
- Koniec zbędnych przejazdów zagęszczarką
- Mniej późniejszych poprawek oszczędza czas i koszty
- Usterki maszyny zostają wykryte przed powstaniem uszkodzeń (COMPATROL®-MSM)
- Wskazówki o terminach regularnych przeglądów (COMPATROL®-MSM)
- Prosta obsługa
- Łatwo zrozumiałe wskazania wyświetlacza

**Ręcznie kierowane zagęszczarki gruntu z systemem COMPATROL®-CCD
i COMPATROL®-MSM – więcej informacji pod www.webermt.com.pl**

Weber Maschinentchnik Sp. z o.o. · ul. Grodziska 7 · 05-830 Nadarzyn/Stara Wieś
tel.: 022 739 70 80, 022 739 70 81 · fax 022 739 70 82 · e-mail: info@webermt.com.pl · internet: www.webermt.com

STEHR – maszyny dla drogownictwa

Stehr to powstała w roku 1983 dynamicznie rozwijająca się niemiecka firma specjalizująca się w budowie maszyn dla drogownictwa. Jej główne gałęzie produkcji to stabilizatory gruntu, rozsypywacze, zagęszczarki płytowe, koła zagęszczające, oraz łyżki rozdrabniające, tzw. recyklery.

Produkcja urządzeń do stabilizacji gruntu rozwija się obecnie bardzo pręźnie. Stabilizacja gruntu w technice natychmiastowego mieszania na placu budowy pozwala przy zastosowaniu wapna i cementu na osiągnięcie wysokiej jakości podłoża cechującego się dużą odpornością na mróz, wodę oraz na kurczenie się i rozkurczanie.

Wiodącą rolę przy tych pracach odgrywają rozsypywacze i stabilizatory gruntu. Najpopularniejszymi rozsypywaczami są modele ozna-



Rozsypywacz SBS – 3000 i stabilizator SBF24L

zione symbolami SBS 3000 i SBS 10. Stabilizatory to: SBF 22L, SBF 24L, SBF 24. Maszyny te zostały zaprojektowane do montażu na ciągnikach jako alternatywa dla samobieżnych stabilizatorów gruntu. Pozwalają obniżyć koszty inwestycji w maszynę (koszt zakupu ciągnika i stabilizatora jest znacznie niższy od kosztu zakupu stabilizatora). Osiąga się także oszczędności w zużyciu paliwa, a ciągnik wykorzystywany może być do innych zadań. Zastosowanie zestawu ciągnik plus

stabilizator zapewnia także lepsze manewrowanie oraz pozwala uniknąć niedogodności związanych z transportem maszyny.

Spełniając oczekiwania użytkowników konstruktorzy STEHR stworzyli bezpyłowy stabilizator połączony z rozsypywaczem: SBF 24-6, szczególnie przydatny podczas prac w mieście czy też w rejonach pól uprawnych. Równie pręźnie rozwijającą się gałęzią jest zagęszczanie gruntu za pomocą zagęszczarek płytowych czy kół zagęszczających. Wyróżniamy tu za-



Łyżka krusząca

agęszczarki płytowe pojedyncze SBV 55H1 lub potrójne SBV 55H3 do montażu na ładowarkach kołowych, walcach, ładowarkach kompaktowych, koparkach, ciągnikach gąsienicowych – przydatne szczególnie przy terenach suchych. Efektywny i prosty sposób na zagęszczenie poprzez wykorzystanie masy własnej koparki osiągniemy przy wykorzystaniu kół zagęszczających.

Dzięki ekstremalnie wysokiemu zagęszczeniu statycznemu można zagęszczać zwarte grunty o dużej wysokości warstwy nasypowej. Bez problemu można zagęszczać rowy instalacyjne, obszary problematyczne, skarpy, zasyпки.

Kolejną gałąź produkcji firmy STEHR stanowią łyżki rozdrabniające, tak zwane recyklery, przydatne przede wszystkim do wrabiania środków wiążących/lepiszczy, mieszania, kruszenia, przesiewania i uzdatniania gruntu budowlanego. Przy obróbce gruntu kamienie do średnich wielkości nie są separowane, lecz rozdrabniane. Dzięki temu wartościowe składniki mineralne pozostają w gruncie. Spółka Grausch i Grausch Maszyny Budowlane jako wyłączny przedstawiciel na Polskę firmy Stehr zaprasza wszystkich zainteresowanych na plac w Złotkowie koło Poznania celem prezentacji opisanego sprzętu.

Dalsze informacje Pb 012 ▲

Rozsypywacze STEHR

SBS 3000

Waga: 1.250 kg

Wymiary: 2.594x1.710x1.754 mm

Szerokość rozsypywania: 2.400 mm, hydraulicznie redukowana

Ilość materiału stabilizującego: 3,0 m³

Napęd hydrauliczny, przystosowany do montażu za stabilizatorem, możliwość dokładnego dozowania ilości rozsypywanego materiału, kontrola optyczna poziomu napełnienia z elektronicznymi sensorami, łatwy do czyszczenia i wymiany filtr

SBS 10

Waga: 3.570 kg

Wymiary: 2.580 mm, wysokość 3.000 mm, długość 3.900 mm

Szerokość rozsypywania: 2.400 mm, hydraulicznie redukowana do 1.200 mm

Ilość materiału stabilizującego: 10 m³

Moc: 130 KM

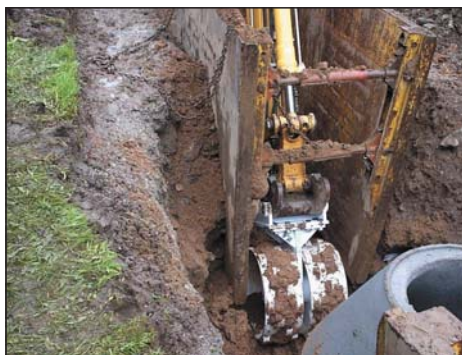
Szerokość opon: 600/50x22,5 16 PR

Montowany jako przyczepa ciągniona jednoosiowa

Napęd hydrauliczny, przystosowany do montażu za stabilizatorem, możliwość dokładnego dozowania ilości rozsypywanego materiału, kontrola optyczna poziomu napełnienia z elektronicznymi sensorami, łatwy do czyszczenia i wymiany filtr

Stabilizatory STEHR

	SBF 22L	SBF 24L	SBF 24
Szerokość mieszania (stabilizacji) [mm]	2.200	2.400	2.400
Maks. głębokość mieszania [mm]	400	400	600
Waga [kg]	2.220	2.600	4.670
Wymagana moc [kW/KM]	96/130	118/160	170/230



Stehr – kolo zagęszczające



Stehr – płyta zagęszczająca



Stehr – recykler



Stehr – zagęszczarka



Stehr – stabilizator gruntu



Stehr – kombinacja rozsypywacz/stabilizator bezpyłowy



Stehr – zawór



Stehr – równiarka podwieszana



Stehr – zgarniarka



Stehr – przyczepa samozaładowcza



Stehr – frezarka do studzienek



Stehr – rozsypywacz

GRAUSCH
GRAUSCH
MASZINY BUDOWLANE SP. Z O.O.

Grausch i Grausch Maszyny Budowlane Sp. z o.o.

ul. Obornicka 1, 62-002 Złotkowo, tel. 0-61 65 777 77, fax 0-61 65 777 78

repcja@maszynybudowlane.pl, www.maszynybudowlane.pl

HSW - bogate tradycje i nowoczesność

Produkty Huty Stalowa Wola są efektem czterdziestoletniego doświadczenia firmy w zakresie projektowania i produkcji ciężkich maszyn do robót drogowych i ziemnych. Pracują z powodzeniem we wszystkich strefach klimatycznych – począwszy od Syberii, poprzez Europę, Amerykę Północną, lasy Ameryki Południowej i Środkowej, Afrykę, a skończywszy na pustyniach krajów arabskich. W ostatnim czasie Huta Stalowa Wola wprowadziła na rynek unowocześnione wersje maszyn: ładowarki 555C Extra i 560E Extra oraz spycharki TD-15M Extra, TD-20M Extra, TD-25M Extra oraz TD-40E Extra. Ładowarki w wersji Extra to maszyny światowej klasy. Ich cechy konstrukcyjne i walory użytkowe gwarantują wieloletnią i wydajną eksploatację.

Ładowarki nowej generacji napędzane są sześciocylin-drowym silnikiem wysoko-prężnym z turbodoładowaniem i chłodnicą powietrza dolotowego. Moc brutto jednostki napędowej ładowarki 555C Extra wynosi 250 kW/335 KM, zaś modelu 560E Extra – 336 kW/450 KM.

W obu maszynach zastosowano przełączaną pod obciążeniem, elektronicznie sterowaną skrzynię biegów typu „Power Shift”. Ładowarki posiadają napęd na cztery koła. Wyposażone zostały w hydrostatyczny układ sterowania i regulowaną kolumnę kierowniczą. Hamulce tarczowe wewnętrzne, bezobsługowe i mokre dzięki swej odporności na ścieranie gwarantują długotrwały okres eksploatacji. Rama przednia i tylna zostały zaprojektowane pod kątem umożliwienia eksploatacji maszyn w ekstremalnie trudnych warunkach. Automatyczny ogranicznik podnoszenia wysię-



Huta Stalowa Wola należy do elitarnego grona producentów spycharek. Maszyny nowej serii Extra charakteryzują się doskonałymi osiąganiami i wysokim poziomem komfortu pracy operatora

gnika i automatyczne poziomowanie łyżki skracają czas cykli roboczych, zwiększając tym samym wydajność pracy. Montowana na przedniej ramie kabina z zabezpieczeniami ROPS zapewnia idealną widoczność i odpowiedni komfort pracy operatora. Sterowanie łyżką odbywa się za pomocą joysticka, co zapewnia precyzję oraz wygodę. łyżki, w które wyposażono ładowarki charakteryzują się znakomitą zdolnością nabierania i utrzymania urobku. Ma to znaczący wpływ na podniesienie efektywności pracy dzięki całkowitemu napełnianiu łyżki ładunkiem w każdym cyklu.

Oba modele maszyn należą do segmentu najcięższych ładowarek kołowych, eksploatowanych w ekstremalnych warunkach pracy, gdzie ich moc i niezawodność weryfikowana i potwierdzana jest w surowym i wymagającym środowisku użytkowania – w kamieniołomach, zakładach wapienniczych, cementowniach i kopalniach odkrywkowych. Modele spycharek w wersji Extra projektowane według kryterium optymalnego dostosowania do potrzeb użytkowników spełniają wszystkie wymagania stawiane maszynom tej grupy. Posiadają sześciocylin-drowy silnik wysokoprężny z turbodoładowaniem o mocy brutto wynoszącej odpowiednio: 153 kW/205 KM dla TD-15M

Extra, 194 kW/260 KM dla TD-20M Extra, 280 kW/375 KM w przypadku TD-25M Extra oraz 418 kW/560 KM dla spycharki TD-40E Extra.

W maszynach tych zastosowano jednostopniowy, jednofazowy zmiennik momentu, który napędza skrzynię biegów przez podwójny wał przegubowy oraz przełączalną pod obciążeniem, modułarną skrzynię biegów typu „Power Shift”. Możliwe jest programowanie prędkości jazdy i automatyczna zmiana biegu na niższy. Dwubiegowy mechanizm ułatwia wykonywanie łagodnych skrętów z zachowaniem pełnej mocy na obu gąsienicach. Konstrukcja zapewnia doskonałe parametry uciągu w różnego rodzaju pracach i warunkach terenowych. Trzybiegowa skrzynia biegów w połączeniu z dwubiegowym mechanizmem skrętu daje sześć biegów do przodu i sześć do tyłu. W maszynach zastosować można szeroką gamę osprzętu, na przykład lemiesz uniwersalny, lemiesz skośny, lemiesz prosty, zrywak wielozębny oraz lemiesz półwklęsły.

Poza wersjami standardowymi HSW produkuje również specjalne rodzaje maszyn: o niskim nacisku na podłoże (oznaczenie „LGP”), o wydłużonej ramie trakcyjnej („LT”) oraz o wydłużonej ramie trakcyjnej i dużym rozstawie gąsienic („WT”).

Dalsze informacje Pb 013▲

HSW
STALOWA WOLA

HUTA STALOWA WOLA S.A.
37-450 Stalowa Wola, ul. Kwiatkowskiego 1
tel.: (0-15) 813 71 26, 813 47 03, 813 71 24
813 59 04, 813 57 27, 813 46 46
fax: (0-15) 813 47 63 e-mail: sprzedaz@hsw.pl

Użytkownikom naszych maszyn zapewniamy:
- Niskie koszty eksploatacji
- Dobrze rozwiniętą sieć serwisową
- Atrakcyjne warunki płatności

Dostosowujemy maszyny do indywidualnych potrzeb Klientów

POJAZDY BUDOWLANE



36. Wozidła przegubowe BELL



38. Ciągnik – pojazd na wszystkie place budowy



39. AUSA – już wkrótce na każdej budowie



40. Goldhofer - firma o dużym potencjale

Technika napędów
i układów jezdnych



ZF Passau GmbH • 94030 Passau • Niemcy
tel. +49 851 4 94-0
fax +49 851 4 94-2190
arbeitsmaschinen.marketing@zf.com
www.zf.com



A
M
A
L
L
K
E
R

Wozidła przegubowe BELL

Bell Equipment to firma, której historia jest żywą ilustracją rozwoju technologii maszyn transportowych. W roku 1954 Irvine Bell zakłada małe przedsiębiorstwo zajmujące się usługami serwisowymi dla społeczności farmerskiej w KwaZulu-Natal w Afryce Południowej. Szybko przechodzi z poziomu serwisu

kę w Richards Bay w Afryce Południowej. W roku 1989 na rynku pojawiają się pierwsze wozidła przegubowe Bella zaprojektowane do pracy w sektorze wydobywczym i górnictwym. Od 1995 roku Bell szybko rozwija swoją działalność w Afryce Południowej w nowych obszarach, rozpoczyna współpracę dystrybucyjną z John Deere Construction and Forestry Equipment, którego maszyny sprzedaje pod własną marką. Rozwijana jest także



Wozidła produkowane przez Bell Equipment odznaczają się znakomitą relacją ładowności do masy własnej przy stosunkowo niewielkim zużyciu paliwa



Wozidło przegubowe B50D posiadające ładowność 45 ton to największy model Bella, uznawany za swoisty okręt flagowy południowoafrykańskiej firmy

do twórcy i producenta maszyn. Jednym z jego najbardziej udanych wynalazków z początku działania firmy jest samoładująca się przyczepa (self-loading trailer) wykorzystywana na plantacjach trzciny cukrowej. W roku 1964 następuje znaczący przełom w historii firmy. Bell projektuje rewolucyjną maszynę: trzykołową ładowarkę, która na całym świecie staje się podstawą projektowania maszyn dla przemysłu rolnego, leśnego oraz budowlanego. W roku 1984 Bell wchodzi na rynek ze swoją pierwszą wywrotką B25A. By sprostać sukcesowi rynkowemu tego modelu otwiera nową fabry-

współpraca z japońskim KATO WORKS. W tym samym roku Bell Equipment wchodzi na giełdę papierów wartościowych w Johannesburgu. Od roku 2002 firma skupia się na rozwoju w sektorze ADT (Articulated Dump Truck), wypuszcza także nowy model – uznawany za okręt flagowy Bella przegubowe wozidło technologiczne B50D. Dzięki aliansowi strategicznemu z firmą Liebherr, Bell szybko zaczyna zdobywać rynek europejski w sektorze ADT. W 2003 roku, Bell otworzył montownię w Niemczech oraz świętował wyprodukowanie dziesięciotysięcznego egzemplarza ładowarki trzykołowej. Dziś Bell Equipment powiąza-

ny strategicznym sojuszem z firmą John Deere z powodzeniem oferuje swoje produkty na rynku europejskim, amerykańskim i afrykańskim. Według najnowszych danych firma jest światowym potentatem wśród dostawców technologicznych wozidła przegubowych, ładowarek trzykołowych oraz ładowarek kołowych. Aż 68% wartości obrotu za rok 2008, który według wstępnych da-

Bell Equipment posiada ponad 120 biur przedstawicielskich na świecie. W Polsce reprezentowany jest przez firmę Intrac Polska. Wozidła technologiczne to nowoczesne maszyny do przewożenia różnego rodzaju materiałów o dużych gabarytach wagowych i ilościowych. Firma Bell jest jednym ze światowych liderów w produkcji wozidła przegubowych, zajmuje drugie miejsce na świe-



Kąt wyładunku w wozidłach serii D wynosi 70°, przy krótkim czasie podnoszenia i opuszczania wynoszącym odpowiednio około 12 i 6 sekund

nych wyniósł 2,79 miliarda dolarów amerykańskich, stanowiła sprzedaż nowych maszyn, 12% sprzedaż części a tylko 3% usługi serwisowe.

cie w ich sprzedaży. Jej pięćdziesięcioletnie doświadczenie pozwoliło stworzyć produkt cechujący się wysoką jakością, dużym komfortem

i znakomitym stosunkiem ładowności do masy własnej przy małym zużyciu paliwa. Intrac Polska w chwili obecnej oferuje pięć modeli wozideł: B25D, B30D, B35D, B40D i B50D. Każdy z wymienionych modeli posiada napęd 6x6 oraz ładowność odpowiednio: 23,2, 27,3, 32,5, 37 i 45 ton. Wozidła napędzane są ekono-

Bell nastawiona jest na bezpieczeństwo i wygodę pracy operatora (spełnia normy ROPS/FOPS). Kabina wyposażona jest w klimatyzację, podgrzewany i amortyzowany pneumatycznie fotel operatora. Luksus w wozidłach Bell jest standardem. Przy ich projektowaniu nie zapomniano również o ergonomii, roz-



Konstruktorzy Bella zadbali o ergonomiczne rozmieszczenie elementów informacyjnych i sterowniczych, co znacząco podnosi komfort pracy operatora



W celu ułatwienia wyładunku odpowiednio dobrana została geometria skrzyni ładunkowej. Zapobiega to przywieraniu przewożonego materiału zwiększając efektywność pracy wozidła

micznymi silnikami Mercedesa z turbodoładowaniem oraz posiadają automatyczną skrzynię biegów z możliwością wymuszenia maksymalnego biegu. Użytkiwana przez poszczególne modele moc wynosi odpowiednio: 205 kW – B25D, 240 kW – B30D, 290 kW – B35D, 315 kW – B40D i B50D 390 kW.

Wszystkie modele wyposażone są w hamulce silnikowe i w wysokiej klasy przekładnie ze zintegrowanym opóźniaczem pozwalającym na zjazd ze stromych zboczy bez narażania hamulców na przeciążenia – jest on najsilniejszy wśród konkurencji. Konstrukcja kabin wozideł

mieści odpowiednio elementy informacyjne i sterownicze. Operator ma doskonałe pole widzenia z kabiny, co uzyskano dzięki dużym przeszklonym powierzchniom. Hałas w kabinie w modelach B25D i B30D nie przekracza poziomu 72 dB, a w B35D i B40D 76 dB. Nowoczesne rozwiązanie zawieszenia sprawia, że w kabinie nie są odczuwane drgania związane z jazdą po nierównym terenie. Wozidła Bell posiadają łatwy, szybki dostęp do wszystkich punktów serwisowych, co pozwala zaoszczędzić czas i koszty przeprowadzania podstawo-

wych czynności obsługowych. W celu ułatwienia wyładunku odpowiednio dobrana została geometria skrzyni ładunkowej, która zapobiega przywieraniu przewożonego materiału. Kąt wyładunku w wozidłach serii D wynosi 70°, przy krótkim czasie podnoszenia i opuszczania wynoszącym odpowiednio około 12 i 6 sekund. Podsumowując, wozidła Bell to supernowoczesna konstrukcja,

wykorzystanie podzespołów najlepszych marek (ZF, Allison, Mercedes) oraz solidność i precyzja wykonania gwarantowana przez producenta. Przewyższają wozidła konkurencyjnych marek pod względem niewielkiego nacisku kół na podłoże, szybkości pracy, bezawaryjności i mniejszego, średnio o około piętnaście procent, zużycia paliwa.

Dalsze informacje Pb 014 ▲

Przykładowa specyfikacja wozidła technologicznego Bell B40D

Silnik: Mercedes Benz OM501LA o mocy 422 KM/315 kW (1.800 obr./min) Moment obrotowy: 2.000 Nm(1.300 obr./min)

Układ przeniesienia napędu: Allison 4500R ORS (6x6) automatyczna z wbudowanym retarderem

Maksymalna prędkość: 52 km/h

Opony: radialne 29.5R25 (Michelin lub Good Year)

Ładowność: 37.000 kg

Objętość skrzyni nasypowa: 22.4 m³

Masa własna: 29.850 kg

Zawieszenie:

Przód: Elastyczne z amortyzatorem olejowo-gazowym.

Zawieszenie ramy A niezależne od ramy nośnej

Tył: Elastyczne poduszki gumowe

Osie: Bell 25T z mechanizmem kontroli trakcji

Wyposażenie:

klimatyzacja z systemem filtracji powietrza

radio

monitor informacyjno-diagnostyczny

osłona mechanizmu różnicowego

dwa reflektory wsteczne

akustyczny sygnał cofania

system ważący urobek

hamulce w osłonie olejowej

system centralnego smarowania

Opcja:

– podgrzewana skrzynia ładunkowa

– satelitarny system monitoringu

Ciągnik – pojazd wielce uniwersalny

Firma Agrotech Baryczka zajmująca się dotychczas sprzedażą przyczep do transportu rolniczego poszerzyła ofertę o pojazdy transportowe przeznaczone dla firm budowlanych posiadających ciągniki rolnicze, a także naczepy. Faktem jest, że ciągnik jako pojazd transportowy pozostaje ciągle niedoceniany. Okazuje się jednak, że może być on wykorzystany do różnorodnych zadań na budowie bardziej wszechstronnie niż tradycyjny ciągnik siodłowy z naczepą. Nawet w transporcie na średnie odległości. Dzieje się tak dlatego, że ciągnik jest bardziej skrętny, manewruje się nim zatem łatwiej, a dzięki temu szybciej. Ciągnik rolniczy może pracować praktycznie w każdych warunkach terenowych i pogodowych. Dodatkowo można wykorzystać go z zamiataarką, do ciągnięcia naczepy lub beczkowsu. Dzisiejsze ciągniki są tak wyposażone, że nawet w transporcie drogowym osiągają prędkości niewiele mniejsze niż ciężarówki. Komfort pracy operatora jest zaś identyczny, jak w nowoczesnym pojeździe ciężarowym.

Przeгляд pojazdów transportowych znajdujących się w aktualnej ofercie firmy Agrotech Baryczka rozpo-

częć należy od wyrobów firmy Fliegl. Bazując na doświadczeniach w produkcji przyczep rolniczych i naczep do transportu drogowego Fliegl podjął produkcję przyczepy do budownictwa. Zastosowanie znalazł i w tej branży sprawdzony i rewelacyjny system rozładunku z tak zwaną „wypchaną ścianą”. Rozładunek nie jest tradycyjny – M. Fliegl twierdzi, że kiprować może każdy, a my bezpiecznie i szybko zsuwamy. Zawartość przyczepy jest zsuwana za pomocą hydrauliki ciągnika, która uruchamia przednią ścianę i wysuwa całość ładunku z przyczepy! O zaletach tego systemu świadczą wyniki testów na placach budowy, kiedy wykazano jego zalety w rywalizacji z wywrotkami różnego typu. Przede wszystkim: bezpieczny rozładunek w każdych warunkach (teren podmokły, niestabilny ze względu na pochylenia) z uwagi na zawsze niskoosadzony środek ciężkości! Możliwość dozowania określonych partii materiału podczas jednoczesnego zsuwania i podjeżdżania. Pojazd gwarantuje całkowity rozładunek nawet klejącego się do niecki towaru – ściana podczas zsuwania czyści nieckę. Czas rozładunku jest szybszy jak przy każdym standardowym wozidle – wywrotce. Nadbudowa przycze-

py jest demontowalna, a więc można zamontować ją na ciężarówce. Standardowo zamontowano przesuwany agregat osi, tak aby idealnie dopasować obciążenie zaczepu przyczepy. Szerokość ogumienia pozostawiono do wyboru dla klienta. Podłoga wykonana jest ze stali hardox o grubości 6 mm (opcjonalnie 8 mm) a ściany boczne 4 mm. Przyczepa budowana jest seryjnie z hydraulicznie amortyzowanym zaczepem. w kilku wersjach objętościowych, z podwoziem tandem jak i tridem.

Wszystkich nie przekonanych o zaletach przyczepy z zsuwającą ścianą zainteresuje z pewnością niestandardowa wywrotka, której producentem jest firma Hubert Willen (H&W). Agrotech Baryczka zdecydował się na włączenie do oferty wyrobów tego producenta ze względu na ich wysoką jakość. Niecka (cała nadbudowa) wykonana jest tylko z dwóch elementów blachy Hardox 6 mm (opcjonalnie 8 mm) bez jakichkolwiek dodatkowych profili wzmacniających. Wzmocnienia stanowią liczne zagięcia spawane za pomocą robotów. Także tak trudno dostrzegalne detale, jak śrutowanie i następująca fosforatyzacja powierzchni, malowanie wstępne i właściwe zapewniają stuprocentową ochronę przed korozją. Do wyboru są dwie

wersje z podwoziem tandemowym (model HP 5500) lub tridemowe (HP 7500) zawsze z hydraulicznie amortyzowanym dyszlem. Technicznie model HP 5500 przygotowany jest na 24 tony masy ładunku, którego podwozie stanowi agregat osiowy z osiami sztywnymi firmy ADR o nośności 14 ton każda. Do wyboru ogumienie Nokian lub Michelin z najwyższej światowej półki. Paleta detali jest znacznie większa i świadczy o zaletach i doskonałej jakości. W kooperacji z producentem H&W, firma Siga Nova wytwarza wózek umożliwiający wykorzystanie ciągnika rolniczego i naczepy. W aktualnej ofercie znajdują się dwa modele: wózek dwu- lub jednoosiowy. Istnieje kilka możliwości wyposażenia: resorowanie paraboliczne lub pneumatyczne, kilka wersji ogumienia, zasilanie na 24 lub 12 Volt, wersja z ABS. Standardowo wózki posiadają siodło firmy JOST z możliwością przesuwania, tak aby optymalnie dociążyć zaczep ciągnika. Jak się okazuje średnia prędkość jazdy ciągnika w porównaniu z jakimkolwiek wozidłem, na małych odległościach jest krótsza. Szczególnie tam, gdzie panują ciężkie warunki terenowe. W takim przypadku często bywa, że wjazd ciągnika siodłowego jest wręcz niemożliwy.

Dalsze informacje Pb 015 ▲

- ▶ transport bez tacho,
- ▶ w transporcie wewnętrznym zastępuje wozidło (w testach porównawczych niższe spalanie, niższe koszty serwisu, ładowność 25 ton, koszty zakupu zestawu ok. 135 tys zł)
- ▶ niższe koszty zakupu niż wozidła
- ▶ wysoka stabilność wyładunku
- ▶ niska cena zakupu (w porównaniu z wozidłem)
- ▶ możliwość wykorzystania na drogach
- ▶ posiadamy testy porównawcze dla wozidła i aut typu 8x8 i 8x4
- ▶ dostępne przyczepy 3-osiowe



SIGA
Fahrzeugbau

30 lat

- ⇒ solidna konstrukcja ramy,
- ⇒ nadbudowa z HARDOXU 8mm
- ⇒ szerokie ogumienie
- ⇒ 15 m³ pojemności
- ⇒ przyczepy 3-osiowe do 20m³ pojemności
- ⇒ 25 ton ładowności w systemie wew. i 14 ton w transporcie drogowym



PRZYPĘZA CIĘŻAROWA rolnicza firmy Fliegl



SIGA Nova Fahrzeugbau verbindet

- transport w trudnych warunkach,
- niskie zapotrzebowanie mocy,
- własna hydraulika,
- zawieszenie pneumatyczne,
- brak tacho,
- brak zezwoleń,
- duża ładowność,

WÓZKI Z SIODŁEM KROLEWSKIM DO SKOMPAKTOWANIA Z CIĄGNIKIEM ROLNICZYM

Agrotech BARYCZKA

Przedstawiciel w Polsce tel. 605 724 032

sprzedaż i serwis w Polsce - www.baryczka.pl, tel. 694-102-906

AUSA – już wkrótce na każdej budowie

Hiszpańska AUSA rozpoczyna nowy etap w zdobywaniu polskiego rynku. Założeniem firmy jest stworzenie solidnej sieci partnerów-dealerów, którzy oprócz sprzedaży maszyn zapewnią profesjonalną obsługę posprzedażną (serwis oraz wsparcie techniczne). Produkty AUSA wykorzystywane są w wielu gałęziach gospodarki począwszy od budownictwa drogowego poprzez budownictwo infrastrukturalne i przemysł, a skończywszy na segmencie komunalnym. Renomę na rynkach Europy Zachodniej AUSA zdobyła jako lider w produkcji małych wozideł budowlanych o ładowności do 10 ton. Do chwili obecnej fabrykę opuściło ponad 60.000 takich maszyn. Olbrzymie doświadczenie (produkcję wozideł podjęto już w roku 1961) pozwala firmie na kreowanie nowych tendencji w produkcji tych maszyn. W bieżącym roku firma może pochwalić się premierą 2,5-tonowej maszyny D250AHGA, która posiada opatentowany przez AUSA nożycowy system wysokiego wysypu (max. 1,8 m) z obrotnicą umożliwiającą wyładunek materiału zarówno



Nowe wozidło D250AHGA posiada opatentowany przez AUSA nożycowy system wysokiego wysypu z obrotnicą umożliwiającą wyładunek zarówno do przodu, jak i na boki

do przodu, jak i na boki. W nowym wozidle duży nacisk położono na bezpieczeństwo pracy, dlatego też wyposażono je w system blokujący wysoki wysyp w przypadku, gdy maszyna jest przeciążona a jej stabilność zachwiana. Równie znanym produktem firmy AUSA są terenowe wózki widłowe, które coraz częściej znajdują zastosowanie szczególnie w budownictwie mieszkaniowym, gdzie stają się nieodłącznym partnerem żurawi wieżowych. Maszyny te znakomicie spisują się w najcięższych warunkach terenowych. Zakres produkcji obejmuje kompaktowe wózki terenowe o udźwigu od 1,5 do 5 ton. Wszystkie maszyny posiadają bardzo dobre właściwości trakcyjne (napęd 4x4 lub 4x2) oraz hydrostatyczną przekładnię.

Dzięki intuicyjnemu systemowi sterowania wszystkimi funkcjami (włącznie z jazdą) praca tą maszyną jest bardzo prosta i wydajna.

Od niedawna do gamy produktów AUSA dołączyły podnośniki teleskopowe Taurulift. W ubiegłym roku miała premierę zupełnie nowa maszyna Taurulift T204H. Jej konstrukcja wykorzystuje wszystkie zalety terenowych wózków widłowych (takich, jak kompaktowe wymiary, mocna zwarta budowa, intuicyjny system sterowania, terenowe właściwości jezdne) z korzyściami, jakie wynikają z zastosowania teleskopowego ramienia czyli zmiennym zasięgiem pracy. Taurulift T204H to jedna z najmniejszych tego typu maszyn na świecie, co sprawia, że nie ma praktycznie miejsca na budowie, gdzie

maszyna ta nie byłaby w stanie wjechać. Jej zewnętrzny promień skrętu przy użyciu trybu „krab” wynosi zaledwie 2,9 metra. Umieszczenie kabiny na przedzie zapewnia znakomitą widoczność pola pracy. Silnik ulokowany jest centralnie z tyłu, dzięki czemu uzyskano odpowiedni rozkład masy zapewniający bardzo dobrą stabilność maszyny przy podnoszeniu ładunku. Dzięki temu Taurulift T204H może załadować ciężar dwóch ton na maksymalną wysokość 4,2 metra.

W odpowiedzi na duże zainteresowanie rynku AUSA wprowadza na rynek kolejną maszynę tego typu – Taurulift T276H (udźwig: 2,7 tony, wysokość podnoszenia: 6,1 metra). Jej oficjalna premiera odbędzie się w kwietniu na targach Intermat w Paryżu. Obydwie maszyny mają hydrostatyczny napęd 4x4, bardzo kompaktowe wymiary oraz unikatowy system podnoszonej kabiny pozwalający na swobodny dostęp do układu napędowego.

AUSA wytwarza również betonieszarki samojezdne oraz szeroką paletę samochodów wielofunkcyjnych stosowanych m.in. w pracach komunalnych. Dzięki sprawnej sieci dealerskiej maszyny AUSA zaczynają być coraz bardziej widoczne na polskich placach budowy.

Dalsze informacje Pb 016 ▲



◀ KOMPAKTOWE ROZWIĄZANIA DLA TWOICH POTRZEB ▶

Dostępne modele:

Kompaktowe podnośniki teleskopowe o udźwigu od 2.000 kg do 2.700 kg

Wozidła o ładowności od 850 kg do 10.000 kg

Terenowe wózki widłowe o udźwigu od 1.300 kg do 5.000 kg

AUSA
www.ausa.com

Goldhofer demonstruje swój potencjał

Podczas siódmych międzynarodowych pokazów maszyn i pojazdów budowlanych w Kottigbrunn (Dolna Austria) firma Goldhofer zaprezentowała czteroosiowe przyczepy TU-3 i TU-4, niskopodwoziową naczepę STZ-L3, zagłębioną naczepę z wypinaną łabędzią szyją STZ-VL3 oraz sześciosiową kompaktową naczepę z łożem koparkowym.

Bawarski producent pokazał między innymi najnowsze usprawnienia w przyczepie. Jest to idealna czteroosiówka do przewozu maszyn budowlanych. 7,5-metrowy pokład ładunkowy nowego modelu pozwala na lepsze umiejscowienie środka ciężkości. Siłowniki podwójnego działania z zaworami przeciążeniowymi gwarantują maksymalne bezpieczeństwo przy obsłudze hydraulicznych ramp. Podłoga grubości 50 milimetrów z drewna modrzewiowego odznacza się większą trwałością. Wiele możliwości mocowania ładunku do certyfikowanych uchwyty, duża wytrzyma-



łość na naciski punktowe i bogata paleta dodatkowego wyposażenia to kolejne zalety tej przyczepy.

Naczepa niskopodwoziowa STZ-L3 z typoszeregu STZ-L w 3-osiowym, nowym wykonaniu, jest pojazdem wielozadaniowym, cechującym się różnorodnością wyposażenia w zależności od specyficznych wymagań użytkownika. Taki pojazd pokazuje fachowość Goldhofera jako konstruktora i umożliwia klientowi najwłaściwsze dobranie wyposażenia niskopowozówki. Np. do przewozu ładunków są przewidziane niecki na koła, mulda koparkowa pozwala na schowanie ramienia koparki. Rozsuwana platforma, wysuwane poszerzenia, zdalne kierowanie osiami, duża wartość odsprze-

żądają to liczące się atuty naczep tego typu.

Naczepa z zagłębionym łożem STZ-VL 3 jest bardzo uniwersalnym pojazdem. Bardzo niska wysokość ładunkowa predestynuje ją do przewozu wysokich maszyn budowlanych, skrzyń, zbiorników itp. Pokład wydłuża się o około 5 m, istnieje także możliwość wstawienia przedłużek. Możliwość podpięcia jednoosiowego wózka – Dolly, między ciągnikiem i naczepą, pozwala na zwiększenie ładowności o około 7 ton. Niecka zbiornikowo-koparkowa ułatwia optymalizowanie wysokości załadowanej naczepy. Zdalne kierowanie osiami usprawnia przejazd przez utrudnienia drogowe. Kompaktowy system naczepy XLE cechuje łatwa ob-

ługa, elastyczność a przede wszystkim bezpieczeństwo. To ważne walory tego typu pojazdu o ładowności od 25 ton 3-osiowego kompaktu do 110 tonowego, 8-osiowego zespołu. Szeroka na 950 mm i głęboka niecka koparkowa, na całej długości wózka, pozwala na niskie ułożenie wysięgnika koparki. Ekonomiczne przewozy różnych ładunków umożliwia nowo-opracowany pokład koparkowy o ekstremalnym wydłużeniu, przy małej masie własnej i niewielkiej wysokości. Ten system rozsuwania łoża, oferowany tylko przez Goldhofera, pozwala przewoźnikowi na użytkowanie krótkiego zestawu w stanie złożonym i w razie potrzeby na maksymalnie możliwe wyciągnięcie pokładu ładunkowego. Pierwszorzędna skrętność, przemyślna konstrukcja ułatwiająca użytkowanie, wielofunkcyjność zastosowań to najważniejsze zalety tej naczepy. Goldhofer zaprasza na przyśtanki konwoju „Liebherr po Europie” oraz na targi Autostrada-Polska 2009 w Kielcach. Informacje szczegółowe znaleźć można na stronie www.goldhofer.de

Dalsze informacje Pb 017 ▲

NOWE I UŻYWANE NACZEPY I PRZYCZEPY NISKOPODWOZIOWE • SOLIDNIE I NIEZAWODNIE



Przedstawicielstwo firmy Goldhofer w Polsce

P.H.U. „ATRA” – Piotr Ziemnicki
ul. Hetmańska 10c, 04-305 Warszawa
e-mail: piotr.ziemnicki@wp.pl

tel./fax (0-22) 879 94 78
tel. kom. 0-505 083 483
• www.atra.waw.pl

Goldhofer
www.goldhofer.de

MASZYNY I URZĄDZENIA
BUDOWLANE



Call the experts®

KOMATSU

Komatsu Poland Sp. z o.o.

Trakt Brzeski 72
05-070 Sulejówkę k/Warszawy
tel. 022 783 00 62
fax 022 760 12 97



Agrex Arcon



maszyny do przetwórstwa
odpadów komunalnych



podnośniki koszowe



rębaki do drewna i gałęzi



narzędzia serwisowe do ciężkiego sprzętu

Agrex Arcon Sp. z o.o.

ul. Puławska 372, 02-819 Warszawa
www.agrex-arcon.pl
tel.: (22) 641 05 05
fax: (22)641 05 05 wew 102

GLIMAT
S.P.A. Z O.O.

ul. Główna 1C
44-109 Gliwice-Łabędy
tel. (0-32) 301-56-30
fax (0-32) 338-03-25
e-mail: info@glimat.pl
www.glimat.pl



**CZĘŚCI ZAMIENNE
DO MASZYN
BUDOWLANYCH**

ATLAS®
CATERPILLAR®
CASE®
HSW®
HANOMAG®
KOMATSU®
LIEBHERR®
O&K®
WARYŃSKI®

RENOX
1992 ROK ZAŁOŻENIA

11-041 Olsztyn, ul. Sokola 4
tel.: (089) 523 91 52, 523 91 53
fax (089) 523 90 82



-przesiewacze mobilne i stacjonarne
na sucho i mokro,
Kruszarki szczękowe i udarowe.
Kompletne zakłady produkcyjne
i części zamienne.



-przesiewacze stacjonarne
na sucho i mokro,
kruszarki stożkowe,
szczękowe, udarowe



-elementy podwoziowe do maszyn
CATERPILLAR, VOLVO,
HANOMAG, O&K, ATLAS,
LIEBHERR, ZEPPELIN,
CASE, HSW, JCB
oraz części silnikowe
mechaniczne do wszystkich maszyn.



-łyżki i szybkozłączca



-zęby i zabezpieczenia do łyżek,
lemieszce, materiały trudnościeralne.



-łyżki przesiewająco-kruszące



-wózki widlowe 1,5t - 11t



-ładowarki kołowe

Oddziały: Bytom - tel. (032) 289 02 05
Wrocław - tel. kom. 607 38 08 80
Wągrowiec - tel. (067) 262 72 00
e-mail: renox@renox.pl; www.renox.pl

BIURO HANDLOWE
JR
RUDA
TRADING INTERNATIONAL

AUTORYZOWANY DYSTRYBUTOR FIRM:



MOBILNE KRUSZARKI SZCZĘKOWE,
STOŻKOWE I UDAROWE ORAZ
MOBILNE I PRZEWOZNE PRZESIEWACZE



MINIŁADOWARKI, KOPARKI ŁAŃCUCHOWE,
PLUGOWŁADACZE, NIWELATORY TERENU,
WERTNICE DO PRZEWIERTOW STEROWANYCH
URZĄDZENIA DO UTYLIZACJI DREWNA;
FREZARKI DO PNI, RĘBARKI I ROZDRABNIACZE



WIELOFUNKCYJNE KOPARKI KOŁOWE
I GĄSIENICOWE ORAZ WIELOFUNKCYJNE
ŁADOWARKI (PRZEGŁUBOWE
LUB Z OBROTOWYM WYSIĘGNIKIEM)



ŁADOWARKI TELESKOPOWE
PODNOŚNIK NOŻYCOWE I PLATFORMOWE
WÓZKI WIDLOWE



ŁADOWARKI KOŁOWE



KOPARKI GĄSIENICOWE



MŁOTY, NOŻYCE I NOŻYCO-
KRUSZARKI HYDRAULICZNE



SILNIKI WYSOKOPRĘŻNE
I AGREGATY PRĄDOTWÓRCZE



SILNIKI WYSOKOPRĘŻNE ORAZ
SILNIKI NA PALIWA GAZOWE



SPRĘŻARKI I OSUSZACZE
SPRĘŻONEGO POWIETRZA

- SPRZEDAŻ - SERWIS - REMONTY -

Biuro Handlowe Ruda Trading International
ul. Zagadłowicza 10, 40-555 Katowice
tel./fax 032 25 12 553
bh-ruda@bh-ruda.pl
www.bh-ruda.pl

posbud.pl
INFORMACJE DLA BUDOWNICTWA



Kompletne linie krusząco-przesiewające



Koszt przykładowej linii - 189.000 USD (przesiewacz z instalacją wodną, 4 x podajniki 500x2000, podajnik 600x2300, płuczka, konstrukcja wsporcza, kosz zasypowy, instalacja)

Ponadto w ofercie firmy:

- palownice i wiertnice
- młoty hydrauliczne
- głowice wibracyjne (wibromłoty)
- pompy wysokociśnieniowe i mieszalniki wysokoobrotowe
- żurawie / dźwigi na podwoziu samochodowym
- agregaty prądotwórcze



KDM Dariusz Mazur

ul. Kolejowa 16, 05-816 Michałowce
tel. 022 4994680, fax. 022 4994681
e-mail: kdm@kdm.net.pl
www.kdm.net.pl

PEZAL®

KAMA POLSKA KIPOR POLSKA

PEZAL Sp. z o.o.

80-635 Gdańsk, ul. Kępna 30 B
tel. (058) 303 80 80

e-mail: pezal@pezal.com.pl

Oddział Kama Kipor Polska

Gdańsk, ul. Litewska 12

tel. (058) 300 03 67, fax (058) 305 87 02

www.pezal.com, www.kiporpolska.pl

OFERTA HANDLOWA:

SILNIKI SPALINOWE, GENERATORY PRĄDU, MOTOPOMPY, WEŻE, ZŁĄCZKI, SPAWARKI Z GENERATORAMI, ZAGĘSZCZARKI, SKOCZKI, PIŁY DO BETONU I ASFALTU, ZACIERACZKI, LISTWY WIBRUJĄCE, ODSNIEŻARKI, TACZKI, ZAMIATARKI

SERWIS:

POMPY WTRYSKOWE: MECH. i ELEKTRONICZNE: EDC, VP, VR

CR-COMMON RAIL,

POMPOWTRYSKIWACZE EUI,

SYSTEMY WTRYSKOWE PDE,

TURBOSPREŻARKI, SILNIKI

Naprawy gwarancyjne i pogwarancyjne

GRAUSCH i

MASZyny BUDOWLANE SR. Z O.O.

KOMATSU DYNAPAC

EXTEC FINTEC SINDECO

SINEX Inter tractor MBI

cityequip Stehr

MASZyny NOWE I UŻYWANE SERWIS I CZĘŚCI ZAMIENNE

ul. Obornicka 1, 62-002 Złotkowo

tel.: (061) 65 777 77 recepcja

(061) 65 777 70 dział sprzedaży

(061) 65 777 80 dział części zamiennych

(061) 65 777 90 dział serwisu

(061) 65 777 99 sekretariat zarządu

fax (061) 65 777 78

email: gig@maszynybudowlane.pl

recepcja@maszynybudowlane.pl



www.maszynybudowlane.pl



IVECO MOTORS

TECHNIKA ZASTOSOWAŃ NAPĘDÓW

- ✓ SILNIKI WYSOKOPRĘŻNE
- ✓ ZESPOŁY NAPĘDOWE
- ✓ KOMPONENTY PRODUKCYJNE
- ✓ AGREGATY PRĄDOTWÓRCZE

SERWIS TECHNICZNY

i CZĘŚCI ZAMIENNE DO SILNIKÓW:

- IVECO MOTORS
- IVECO aifo
- FIAT aifo

TEZANA

Generalny Importer

ul. Generała Kutrzeby 9
05-082 Stare Babice k/Warszawy
tel. (022) 752-93-22
fax (022) 752-93-45
e-mail: biuro@tezana.pl
www.tezana.pl

EWPA
MASZyny
BUDOWLANE
sp. z o.o.

ul. Poznańska 152
62-052 Komorniki
tel./fax (061) 8107 513
tel. kom. 0607 631 866
e-mail: sklep@ewpa.pl

CZĘŚCI ZAMIENNE DO MASZYN BUDOWLANYCH

BOMAG



HONDA
MASZyny URZĄDZONIA

Kubota

SCHAEFF
TEREX

FERMEC
A Terex Company

TEREX

ZEPPELIN

FILTRY, CZĘŚCI DO SILNIKÓW,
ELEMENTY PODWOZI GAŚNIENIOWYCH,
ELEMENTY UKŁADÓW HYDRAULICZNYCH,
OPONY PRZEMYSŁOWE, GAŚNIENICE
DO MINIKOPAREK, ŁAŃCUCHY DO KOPAREK

WENDOR Sp. z o.o

Adres biura Zarządu
02-797 Warszawa,
ul. Nowoursynowska 85E
tel./fax (022) 649 72 27

Wyłączny przedstawiciel:

engcon – moduły obrotowe do maszyn o masie od 1,5 do 32 ton, zagęszczarki do maszyn o masie od 6 do 32 ton, chwytaki do maszyn o masie od 3 do 32 ton, szybkozłącza.

OY ST-TEKNIikka LTD – łyżki przesiewające REMU do maszyn o masie od 1,5 do 60 ton, łyżki kruszące REMU do maszyn o masie od 16 do 45 ton.

BIG FLOAT LTD - koparki pływające

kontakt: Konrad Sas, tel 0 608 208 445
www.wendor.pl wendor@wendor.pl



WAŁY NAPĘDOWE



REGENERACJA I BUDOWA
WAŁÓW NAPĘDOWYCH
DO WSZYSTKICH SAMOCHODÓW
CIĘŻAROWYCH, MASZYN
BUDOWLANYCH I URZĄDZEŃ
PRZEMYSŁOWYCH

Welte Cardan Service Sp. z o.o.

41-400 Mysłowice, ul. Obrzeźna Północna 24
tel. (0-32) 223 80 72, fax (0-32) 223 80 73
tel. kom. 606 512 708
www.cardanservice.pl
e-mail: welte@cardanservice.pl



INTRAC

INTRAC Polska sp z o.o.

ul. Baletowa 16, 02-867 Warszawa
Tel. 022 641-02-03

Sprzedaż maszyn:

Fax : +48(22) 641 02 03 w. 121

Dział Serwisu:

Fax : +48(22) 641 38 24

Części zamienne:

Fax : +48(22) 643 58 11



www.intrac.pl

GENERALNY DYSTRYBUTOR



JOHN DEERE



SILNIKI
WYSOKOPRĘŻNE
CZĘŚCI
ZAMIENNE

GENERALNY DYSTRYBUTOR



Seria TNV
Chłodzone cieczą
12-62.5 kW
Tier 3/Stage IIIA



Seria L-A
Chłodzone
powietrzem
2.5-7.4 kW

GENERALNY DYSTRYBUTOR

FUNK
MANUFACTURING

A John Deere Company



MOSTY NAPĘDOWE,
PRZEKŁADNIE
I ZMIENNIKI

TECHBUD
SILNIKI PRZEMYSŁOWE

65-127 Zielona Góra, ul. Gorzowska 12
Tel. (068) 470 72 50, fax (068) 470 72 51
ODDZIAŁ:
54-156 Wrocław, ul. Metalowców 25,
tel. (071) 795 06 52, tel./fax (071) 352 34 40
techbud@techbud.eu • www.techbud.eu

MASZYNY JCB NA KAŻDEJ BUDOWIE



INTERHANDLER Sp. z o.o.,
87-100 Toruń,
ul. Wapienna 6,
tel. 056 610 28 20,
fax: 056 648 04 00
www.interhandler.pl



SPRZĘGŁA PRZEMYSŁOWE

TECHNODRIVE

CIERNE I HYDRAULICZNE,
NAPĘDY POMP
I PRZEKŁADNIE
firmy TECHNODRIVE



TECHBUD
SILNIKI • NAPĘDY • MASZYNY BUDOWLANE • AGREGATY

65-127 Zielona Góra, ul. Gorzowska 12
Tel. (068) 470 72 50, fax (068) 470 72 51
ODDZIAŁ:
54-156 Wrocław, ul. Metalowców 25,
tel. (071) 795 06 52, tel./fax (071) 352 34 40
techbud@techbud.eu • www.techbud.eu

webermł



Ręcznie kierowane zagęszczarki
gruntu z systemem
COMPATROL®-CCD
i COMPATROL®-MSM

Weber Maschinenteknik Sp. z o.o.

ul. Grodziska 7
05-830 Nadarzyn/Stara Wieś
tel.: (0 22) 739 70 80, 739 70 81
fax (0 22) 739 70 82

e-mail: info@webermt.com.pl
internet: www.webermt.com.pl

posbud.pl
INFORMACJE DLA BUDOWNICTWA

Wszystkich, którym oczekiwane przez
dwa miesiące na kolejny numer naszego
czasopisma dłuży się w nieskończoność,
zapraszamy do lektury naszego
nieustannie aktualizowanego portalu.
Relacje, fotorelacje, filmy - redaktorzy
posbud.pl błyskawicznie reagują
na wydarzenia w branży. Zamieszczamy
najnowsze informacje z życia firm,
przekazujemy zaproszenia na targi,
pokazy i dni otwarte. A dwa razy
w tygodniu wysyłamy naszym
prenumeratorom króciutki newsletter.

...wyposaża w oryginały
ariespower

HONDA
POWER EQUIPMENT

Dystrybutor w Polsce
Aries Power Equipment Sp. z o.o.
ul. Wrocławska 25, 01-493 Warszawa
tel. 022 861 43 01, fax 022 861 43 02

- ➔ agregaty prądowórcze
- ➔ maszyny budowlane
- ➔ silniki przemysłowe
- ➔ motopompy
- ➔ części zamienne

www.mojahonda.pl

Kubota

- ➔ silniki diesla
- ➔ minikoparki
- ➔ ładowarki
- ➔ części zamienne

www.kubota.pl



Dystrybutor w Polsce
Aries Power Equipment Sp. z o.o.
Sprzedaż i serwis centralny
Bronisze ul. Poznańska 81A
05-850 Ożarów Mazowiecki
tel. 022 722 37 63, fax 022 722 32 07

AMMANN

Ammann Polska Sp. z o.o.

02-230 Warszawa,
ul. Jutrzenki 84
tel. (022) 33 77 900
fax (022) 33 77 929



Rok Założenia 1992

MASZYNY BUDOWLANE Sp. z o.o.

30-732 Kraków, ul. Mierzeja Wiślana 6

BIURO:

tel./fax. (012) 653 25 31, tel. (012) 653 25 37

SERWIS:

tel. 0602 62 82 44, tel./fax. (012) 653 25 68

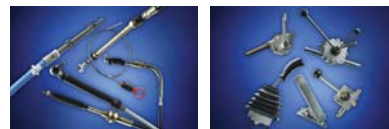
www.wakbud.pl, e-mail: biuro@wakbud.pl

SRZEDAŻ I SERWIS

- Autoryzowana Stacja Obsługi **WACKER**
- maszyny i urządzenia
- Autoryzowany Przedstawiciel Regionalny firmy **AMMANN**
- sprzęt zagęszczający: walce, ubijaki stopowe, zagęszczarki
- Autoryzowany Przedstawiciel firmy **KAESER KOMPRESSOREN**
- sprężarki śrubowe i młoty, oleje, osprzęt
- Autoryzowany Przedstawiciel firmy **TRACTO-TECHNIK**
- pneumatyczne urządzenia do przecisków
- Autoryzowany Przedstawiciel firmy **HONDA**
- silniki, pompy, agregaty
- Autoryzowany Przedstawiciel firmy **HATZ**
- CZĘŚCI ZAMIENNE do maszyn budowlanych wszystkich typów
- NAPRAWY SILNIKÓW: Hatz, Deutz, Robin, Lombardini, Yanmar, Faryman Diesel, Honda
- WYNAJEM MASZYN
Ubijaki, zagęszczarki, walce, pily

IOW SERVICE Sp. z o. o.
ul. Kawaleryjska 8
59-220 Legnica
tel. +48 76 8522117
tel. +48 76 8522118
fax. +48 76 8522119
www.iow.pl
service@iow.pl

OFICJALNY I WYŁĄCZNY
PRZEDSTAWICIEL W POLSCE FIRMY
MEFLEX TELECONTROL GmbH & Co.KG



IOW SERVICE oferuje elastyczne ciągną typu pchająco-ciągającego o szerokim zastosowaniu, jak również kompletne pulpity i manetki sterownicze.

Zastosowanie:

- MASZYNY PRZEŁADUNKOWE
- MASZYNY LEŚNE
- MASZYNY GÓRNICZE
- SPRZĘT KOLEJOWY
- MASZYNY SPECJALNE
- SPRZĘT BUDOWLANY
- MASZYNY ROLNICZE
- UKŁADY STEROWANIA OKIEN I SZYB

meflex

P.H.U. Winter service

AUTORYZOWANY
SERWIS SILNIKÓW:
DEUTZ & DEUTZ MWM
SUBARU ROBIN



- ◆ SPRZEDAŻ
ORYGINALNYCH CZĘŚCI
- ◆ NAPRAWY, REMONTY SILNIKÓW
- ◆ SERWIS MOBILNY
GWARANCYJNY
I POGWARANCYJNY
- ◆ SILNIKI WYMIENNE

43-100 Tychy
ul. Dojazdowa 9
tel./fax:(032) 219 70 77
tel. (032) 325 08 05 ÷06
tel. kom. 0 602 471 551

www.winter-service.com.pl
e-mail: biuro@winter-service.com.pl

P.U.P.H. **AS MAŁEK**
Wyłączny, autoryzowany przedstawiciel niemieckiego producenta maszyn budowlanych Neumeier w Polsce.

NEUMEIER GmbH

Gwarancja, serwis, części zamienne.



Oferujemy maszyny budowlane Neumeier:
koparki gąsienicowe: od 1,5t do 22t, miniladowarki, ładowarki
kolowe, wózki widłowe, młoty hydrauliczne, osprzęt.

Szukamy dalszych dealerów.

ul. Kazimierza Wielkiego 3, 59-700 Bolesławiec
tel.: 0601 98 33 56, 0605 68 72 91
tel/fax 075 734 84 15

www.malek-neumeier.pl, kontakt@malek-neumeier.pl

AusPolex GmbH
TECHNIKA KRUSZENIA I PRZESIEWANIA

Kruszarki, przesiewacze, osprzęt dla koparek,
dla recyklingu odpadów budowlanych, wyburzeń,
do przerobu surowców naturalnych:

- ❖ **RUBBLE MASTER** – kompaktowe kruszarki udarowe, przesiewacze wibracyjne;
- ❖ **GIPO** – zakłady przerobcze mobilne, kombi, stacjonarne; maszyny specjalne; przesiewacze;
- ❖ **Demarec** – pulweryzery, nożyce, chwytaki, młoty – osprzęt dla wyburzeń, demontażu, recyklingu;
- ❖ **BEFRA** – czerpaki kruszące, kruszarka szczękowa na ramieniu koparki.

AusPolex GmbH Sp. z o.o.

60-171 Poznań, ul. Żmigrodzka 37
tel. 061 661 70 13, fax 061 661 70 90
www.auspolex.pl, www.gipo.pl, www.befra.com.pl



Największy światowy producent silników spalinowych małej mocy
- do agregatów, pomp, myjek
- wszędzie tam, gdzie potrzebny jest niezawodny napęd!

Szukaj tej marki we wszystkich sklepach!

Kontakt z nami :

CHABIN® - SERVICE

93-176 Łódź, ul. Łomżyńska 20/22

tel. (0-42) 684-98-72 lub 73,

fax (0-42) 684-98-75

www.chabin.pl, e-mail: chabin@chabin.pol.pl

SPRĘŻARKI BUDOWLANE PRZEWOŻNE

Największy w Polsce skład używanych kompresorów o wydajności 3 – 12 m³/min.

W ofercie ręczne młoty pneumatyczne 7 – 32 kg



Sprzedaj i serwis:
HERCU Pneumatic
ul. Nowowiejska 52
28-400 Pińczów
tel. 041/ 357 57 70
fax. 041/ 357 61 54
www.kompresory.net.pl

Atlas Copco Polska Sp. z o.o.

Al. Krakowska 61A,
Sękocin Nowy,
05-090 Raszyn
tel. 0-22 572 68 00
fax 0-22 572 68 09



45-130 Opole, ul. Kępska 12
telefon +48 77 40 28 225
faks +48 77 40 28 226
e-mail: rimapolska@wp.pl
www.rimapolska.pl

Oferujemy szeroką gamę zębów do koparek takich jak:

- CATERPILLAR
- J.C.B.
- KOMATSU
- CASE
- NEW HOLLAND
- FIAT-HITACHI
- MASSEY FERGUSON
- ESCO
- MINI KOPARKI

Oferujemy także wózki firmy Rocla:

- gazowe
- elektryczne
- z silnikiem diesla
- magazynowe



Nowe i używane

Rocla

Autoryzowany Dealer Wózków Widłowych

www.nissan-polsad.net

99-300 Kutno, ul. Holienderska 14
tel. +48 24 254 92 46

95-030 Rzgów/k Łódź
ul. Rudzka 35a

tel. +48 42 227 86 70

wew. 31, 32

Konin: tel. +48 607 190 354

Fabianów k/ Kalisz: tel. +48 607 190 479



Nowe i używane:

- koparki
- koparko-ladowarki
- ladowarki
- ladowarki teleskopowe
- miniladowarki
- spycharki
- wozidła przegubowe i sztywnoramowe
- kruszarki
- młoty wyburzeniowe

Autoryzowany Dealer Maszyn Budowlanych

www.komatsu.polsad.net

99-300 Kutno, ul. Holienderska 14
tel. +48 24 254 79 58

wew. 39, 40

kom. +48 695 923 238

Rzgów: tel. +48 607 198 412



Autoryzowany Koncesjoner Renault Truck Polska

99-300 Kutno, ul. Holienderska 14
tel.: +48 24 254 34 17 - serwis
+48 24 254 84 44 - dział handlowy

95-030 Rzgów/k Łódź, ul. Rudzka 35a
tel.: +48 42 227 86 70 w. 24 - serwis
+48 42 227 86 70 w. 25, 27, 28, 33

62-571 Stare Miasto k/Konina
ul. Ogrodowa 73
tel. +48 63 240 98 23



POLSAD
Jacek Korczak

www.polsad.net



IOW SERVICE Sp. z o. o.

ul. Kawalerska 8

59-220 Legnica

tel. +48 76 8522117

tel. +48 76 8522118

fax. +48 76 8522119

www.iow.pl

service@iow.pl



AUTHORIZED SPICER OFF-HIGHWAY

OFICJALNY I WYŁĄCZNY PRZEDSTAWICIEL W POLSCE FIRMY DANA SPICER OFF-HIGHWAY



AUTORYZOWANE CENTRUM SERWISOWE

- ORYGINALNE CZĘŚCI ZAMIENNE
- REMONTY
- SERWIS
- ZMIENNIKI MOMENTU
- SKRZYNIĘ BIEGÓW
- MOSTY NAPĘDOWE



CLARK CLARK-HURTH COMPONENTS

- SILNIKI MAŁEJ MOCY



- REDUKTORY, WARIATORY



IOW SERVICE JAKOŚĆ SIĘ NIE ZUŻYWA

- Młoty do głębokich otworów
- Rozwiertaki trzpieniowe z utwardzanego metalu
- Prowadniki precyzyjne
- Wspomagacze przedmuchiów
- Gwintowniki
- Zawory do prac pod wodą
- Osprzęt wiertniczy i części



Fritz Zimmermann Maschinenfabrik

Bröderhausener Str. 7

D-32549 Bad Oeynhausen

tel. 0049 5734 2203, fax 0049 5734 3353

e-mail: maschinenfabrik.zimmermann@t-online.de





Sprzedż silników
LOMBARDINI I KOHLER

Pełny asortyment
części zamiennych

Autoryzowany serwis
gwarancyjny i pogwarancyjny

GENERALNY DYSTRYBUTOR



Full Maszyny Budowlane Sp. z o.o.
ul. Bruszevska 20
03-046 Warszawa
tel.: +48 022 819 40 40
fax.: +48 022 811 31 00
e-mail: lombardini@full.com.pl

**NAJSKUTECZNIEJSZY
SERWIS
W POLSCE**

CZĘŚCI ZAMIENNE

**KOMPUTER
DIAGNOSTYCZNY
DO MASZYN O&K**

CZĘŚCI ZAMIENNE SERWIS

- HBM –NOBAS
- BOMAG
- BOBCAT
- O&K
- HATZ (Autoryzowany serwis)
- LIFTON, HYCON
- LOMBARDINI, KOHLER
- HYDREMA
- YANMAR
- CASE
- HONDA

**SZYBKA DOSTAWA I DOBRA
CENA GWARANTOWANE**



Full Maszyny Budowlane Sp. z o.o.
ul. Bruszevska 20
03-046 Warszawa
tel.: +48 022 819 40 40
fax.: +48 022 811 31 00
e-mail: full@full.com.pl

**TŁOKOWE POMPY GEHO®
DO OBNIŻANIA POZIOMU WÓD
GRUNTOWYCH
PRZY POMOCY IGŁOFILTRÓW**



Sprzedż i bezpłatne doradztwo:
WYŁĄCZNY PRZEDSTAWICIEL WEIR B.V.
W POLSCE: J.C. IMPEX s.c.
ul. Ratuszowa 11, bud 5/122,
03-450 Warszawa
tel. (022) 670 02 95,
tel./fax (022) 619 50 04
e-mail: jc_impex@medianet.pl



**URZĄDZENIA PNEUMATYCZNE
DO DRAŻENIA OTWORÓW W ZIEMI
ORAZ WBIJANIA RUR STALOWYCH
tzw. „KRETY”**

PRODUKCJA, SPRZEDAŻ, SERWIS:

HERCU Pneumatic
ul. Nowowiejska 52
28-400 Pińczów
tel. 041/ 357 54 70,
fax. 041/357 61 54

www.krety.pl

INSTYTUCJE

**OŚRODEK SZKOLENIA
OPERATORÓW MASZYN**

PN-ISO 9001:2001



INSTYTUTU MECHANIZACJI BUDOWNICTWA
I GÓRNICICTWA SKALNEGO

ul. Racjonalizacji 6/8, 02-673 Warszawa
tel./fax 022 843-89-72, tel. 022 843-68-16
e-mail: osrodek.szkozenia@imbigs.org.pl

www.osom.pl

Szkolenia dla operatorów maszyn
budowlanych i drogowych.
Możliwość odbycia praktyki na naszym poligonie.

UPUSTY DLA FIRM



**OŚRODEK CENTRALNEGO
SZKOLENIA MASZYNISTÓW,
OPERATORÓW MASZYN
I URZĄDZEŃ BUDOWLANYCH**

ul. Budowlana 4
05-300 Mińsk Maz.
tel. (025) 758 34 66,
tel./fax (025) 758 38 96

www.ocsm.pl

**INSTITUT
MECHANIZACJI BUDOWNICTWA
I GÓRNICICTWA SKALNEGO**

ul. Racjonalizacji 6/8, 02-673 Warszawa, tel. 0-22 843-02-01
fax 0-22 843-59-81, imb@imbigs.org.pl; www.imbigs.org.pl

IMBiGS – jednostka notyfikowana UE – nr 1454

● certyfikacja i badania maszyn budowlanych
na zgodność z dyrektywami Unii Europejskiej:

- maszynową,
- hałasową,
- niskonapięciową,
- kompatybilności elektromagnetycznej.
- wyroby budowlane (ZKP)



● badania kruszyw i odpadów

● certyfikacja systemów zarządzania
wg PN-EN ISO 9001:2001



● certyfikacja wyrobów i usług

Akredytacja PCA dla
Ośrodka Certyfikacji i Laboratorium



**PRZEMYSŁOWY INSTYTUT
MASZYN BUDOWLANYCH Sp. z o.o.**

Jednostka Notyfikowana w UE nr 1457

05-230 Kobyłka ul. Napoleona 2 www.pimb.com.pl
centralna tel. +48 22 786 18 31, fax +48 22 786 18 30



◆ Badania i certyfikacja wyrobów
(maszyn pojazdów i zespołów)



◆ Oceny zgodności z wymaganiami
dyrektyw Unii Europejskiej
- 98/37/WE Maszynowa
- 2000/14/WE Hałasowa



◆ Badania i Certyfikacja na znak B



Informacje i zamówienia:
Ośrodek Certyfikacji Wyrobów tel. +48 22 786 17 98
e-mail: ocw@pimb.com.pl
Ośrodek Badawczo-Rozwojowy tel. +48 22 786 18 60
e-mail: cel@pimb.com.pl



**Stowarzyszenie
Dystrybutorów
Maszyn Budowlanych**

tel. 0-602 288 175,
www.sdmb.pl
e-mail: sdmb@sdmb.pl

OGUMIENIE PRZEMYSŁOWE



SOLIDEAL®
OGUMIENIE PRZEMYSŁOWE

SOLIDEAL POLSKA

Biurowisko handlowe:
ul. Trakt Brzeski 134, 05-070 Sulejówkę
tel.: +48 (0) 22 783 35 90, 783 17 87,
fax: +48 (0) 22 783 35 82,
e-mail: biuro@solideal.pl

IOW SERVICE Sp. z o. o.
 ul. Kawaleryjska 8
 59-220 Legnica
 tel. +48 76 8522117
 tel. +48 76 8522118
 fax. +48 76 8522119
 www.iow.pl
 service@iow.pl

ERLAU AG
**OFICJALNY I WYŁĄCZNY
 PRZEDSTAWICIEL W POLSCE FIRMY
 ERLAU AG**



IOW SERVICE OFERUJE ŁAŃCUCHY:

- OCHRONNE
- ANTYPOŚLIZGOWE
- DLA KOPALNI
- DLA RECYKLINGU
- DLA ROLNICTWA
- DLA LEŚNICTWA



**IOW SERVICE
 JAKOŚĆ SIĘ NIE ZUŻYWA**

GASIENICE GUMOWE

NAKLADKI NA GASIENICE STALOWE
JTrack AUSTRALIA

**gwarancja
 24 mies.**



Grupa LanZam
 tel. 065 526 90 51
 fax. 065 526 92 09
 64-100 Leszno, ul. Rejtana 40
lanzam@ethernet.pl
www.gasienicegumowe.pl

pewag

**WORLD'S
 STRONGEST
 CHAIN**
www.pewag.com



pewag polska Sp. z o.o.
 ul. Bielska 1124, 43-374 Buczkowice
 tel./fax: (033) 81 04 555, 81 04 666
 kom. 0607 635 300, biuro@pewag.pl
www.pewag.pl

POJAZDY UŻYTKOWE

ROMCAR
 PRZEDSIĘBIORSTWO PRODUKCJI NADWOZI

**Zabudowy na samochody
 ciężarowe i dostawcze**

ROMCAR
 Machowa 110, 39-220 Pilzno
 woj. podkarpackie

tel. 014 672 4583
 tel./fax: 014 681 4454
 e-mail: biuro@romcar.com.pl
www.romcar.com.pl

EURO - TRUCK

Kompleksowa sprzedaż pojazdów
 i naczep dla budownictwa

Sprzedaż różnego typu naczep
 samowładowczych i innych

**SCHMITZ
 CARGOBULL**

Euro-Truck Sp. z o.o., 05-551 Mroków, Al. Krakowska 51
 tel. 022/737-77-00, tel. kom. 601-33-44-00
naczepty@euro-truck.pl, www.euro-truck.pl

RTC  

Autoryzowany Koncesjoner i Serwis Renault Truck
 RTC Sp z o.o., 05-551 Mroków, Al. Krakowska 51
 tel. 022/737-99-99, Serwis: 022/737 76 22
 e-mail: info@rtc.com.pl, www.rtc.com.pl

PIWONSKI

**PIWONSKI
 SKRZYNIĘ ŁADUNKOWE**

Truckbusters Polska Sp. z o.o.
 26-900 Kozienice
 ul. Przemysłowa 17
 tel. 048 611 0118
 fax 048 611 01 19

e-mail: admin@truckbusters.pl
www.piwonski.eu

**Naczepty Nootboom typu OSDS
 do przewozu maszyn budowlanych**

- liczba osi: 3 lub 4
- poszerzenia pokładu do 3 m
- zawieszenie pneumatyczne
- oś(osie) samoskrętne(a) z blokadą
- EBS z RSS
- najazdy hydrauliczne
- oś podnoszona
- ładowność od 38 do 44 ton
- inne wyposażenie opcjonalne

Przedstawiciel w Polsce

V&S TRUCKS TRAILERS

V&S Trucks-Trailers Sp. z o.o.
 ul. Handlowa 4
 55-080 Kąty Wrocławskie
 tel. 071 391 29 10
 fax 071 391 29 11
 e-mail: info@nootboom.pl
www.nootboom.pl

www.vero.zgora.pl

VERO

**GASIENICE GUMOWE
 DO MINIKOPAREK**

P.H. VERO - dystrybutor gąsienic gumowych
 firm BRIDGESTONE I MINITOP
 tel. +48 (0)605 271 458 fax +48 (0)68 325 80 07
info@vero.zgora.pl



FIRMY LEASINGOWE



Oferujemy m.in. leasing:

- maszyn i urządzeń budowlanych oraz drogowych
- samochodów ciężarowych oraz dostawczych
- ciągników siodłowych, naczep, przyczep
- samochodów osobowych
- autobusów, pojazdów, sprzętu specjalistycznego

BRE Leasing Sp. z o.o.
 ul. Ks. I. Skorupki 5
 00-963 Warszawa
 Tel. +48 22 320 18 00
 Fax +48 22 625 72 36

www.bre-leasing.com.pl

Leasing na mur beton



INFOLINIA | 0 801 199 199
 contact center

www.vbleasing.pl

Millennium
 leasing

www.millenniumleasing.pl
 infolinia: 0 801 68 11 88

**ORGANIZATORZY
 IMPREZ TARGOWYCH**

Nowe centrum targowe i konferencyjne w największej polskiej aglomeracji

- wielofunkcyjny obiekt
- nowoczesna infrastruktura
- funkcjonalny parking
- tylko 10 minut jazdy od centrum Katowic

Expo Silesia – Kolporter EXPO
 41-219 Sosnowiec, ul. Braci Mieroszewskich 124
 tel. +48 32 78 87 500, fax 78 87 502
exposilesia@kolporter.com.pl, www.exposilesia.pl

exposilesia

MTPolska

Międzynarodowe Targi Polska Sp. z o.o.

ul. Marszałkowska 87 lok. 85
 00-683 Warszawa
 tel.: (0-22) 529-39-00, 529-39-50
 fax (0-22) 529-39-76
 e-mail: info@mtpolska.com.pl
<http://www.mtpolska.com.pl>



Międzynarodowe Targi Poznańskie Sp. z o.o.

ul. Głogowska 14,
 60-734 Poznań
 tel. (061) 869 20 00
 fax (061) 866 58 27
 e-mail: info@mtp.pl
www.mtp.pl

TargiKielce

Targi Kielce Sp. z o.o.

ul. Zakładowa 1,
 25-672 Kielce
 tel. 041 365 12 22
 fax 041 345 62 61
 e-mail: biuro@targikielce.pl
www.targikielce.pl

**POŚREDNIK
 budowlany**

Wydawca
Poland Marketing Barański Sp. z o.o.

**CZŁONEK-ZAŁOŻYCIEL STOWARZYSZENIA
 DYSTRYBUTORÓW MASZYN BUDOWLANYCH**

Pasaż Ursynowski 1/45
 02-784 Warszawa
 tel.: (022) 644 28 80, 859 19 65, 859 19 66
 tel./fax: (022) 859 19 67
www.posbud.pl

DYREKTOR WYDAWNICTWA
Jacek Barański

tel. (0 602) 255 410
 e-mail: baranski@posbud.pl

DZIAŁ REKLAMY I MARKETINGU

Dyrektor

Magdalena Ziemkiewicz
 tel. (0 602) 255 411
 e-mail: ziemkiewicz@posbud.pl

Biuro Działu Reklamy

e-mail: posbud@posbud.pl
Katarzyna Janasiewicz
 tel. (0 602) 448 890
 e-mail: k.janasiewicz@posbud.pl

DZIAŁ GRAFICZNY

Dyrektor

Michał Markiewicz
 tel. (0-602) 292 114
 e-mail: m.m@posbud.pl

**PRZEDSTAWICIELSTWO
 NA EUROPE ZACHODNIĄ**

Hans-Joachim Müller
Media-Service International
 Niedernhart 17
 D-94113 Tiefenbach/Niemcy
 tel. 0049-8546-973744,
 fax 0049-8546-973745
 e-mail: info@hjm-media.de
www.hjm-media.de

**„Pośrednik Budowlany
 - Maszyny, Narzędzia, Sprzęt”**

jest kolportowany bezpłatnie do osób i instytucji związanych z branżą budowlaną.

*Materiałów nie zamówionych nie zwracam.
 Redakcja nie ponosi odpowiedzialności za treść zamieszczanych reklam i ogłoszeń oraz artykułów reklamowych i informacji prasowych.
 Redakcja zastrzega sobie prawo skracania i adiustacji nadsyłanych tekstów oraz opatrywania ich tytułami i śródtytułami.*

Druk: Kengraf, Kętrzyn

Aktualnie obowiązujący cennik reklam znajduje się na str. 10 każdego wydania



PRECYZJA, SIŁA I NIEZAWODNOŚĆ

Oleje do maszyn budowlanych » ORLEN OIL

to kompleksowa oferta gwarantująca niezawodność i wysoką wydajność pracy w najtrudniejszych warunkach eksploatacji. Zapewniając wszystkim urządzeniom maksymalną ochronę przed zużyciem, przyczyniając się do wydłużenia ich żywotności oraz obniżenia kosztów. Wysoką jakość olejów ORLEN OIL przeznaczonych do maszyn budowlanych gwarantuje produkcja zgodna z certyfikowanym systemem zarządzania jakością wg ISO 9001 i wymaganiami AQAP 2110 oraz spełnienie kryteriów jakościowych międzynarodowych norm, jak również specyfikacji producentów sprzętu.

infolinia techniczna 0-801 102 103, www.ornlenoil.pl

NAJWYŻSZĄ JAKOŚĆ NASZYCH PRODUKTÓW POTWIERDZAJĄ
TESTY LABORATORYJNE I STANOWISKOWE.



INTERMAT

Międzynarodowe Targi Sprzętu, Urządzeń i
Technik dla Budownictwa oraz Sektora Robót
Inżynieryjnych i Materiałów Budowlanych **2009**

od 20 do 25 kwietnia 2009

CENTRUM EKSPOZYCYJNE PARIS-NORD VILLEPINTE - FRANCJA

Building the future

1 500 | **210.000** | **200.000 m²**
wystawców | **odwiedzających** | **powierzchni**



A trade show organized by
comexpo **posium**

Promosalons Polska, Warszawa
tel. 022 815 64 55
e-mail : promopol@it.pl

www.intermat.fr