

POŚREDNIK

budowlany

3(85)
2010

ISSN 1427-213X

MAJ-CZERWIEC

INFORMACJE
DLA
BUDOWNICTWA

m a s z y n y • n a r z ę d z i a • s p r z ę t



www.amago.pl



TERAZ POLSKA



OLEJE DO MASZYN BUDOWLANYCH

PRZETESTOWANE I NIEZAWODNE



Platinum
ORLEN OIL

Oleje do maszyn budowlanych **PLATINUM ULTOR** to kompleksowa oferta gwarantująca niezawodność i wysoką wydajność pracy w najtrudniejszych warunkach eksploatacji. Zapewniając wszystkim urządzeniom maksymalną ochronę przed zużyciem, przyczyniają się do wydłużenia ich żywotności oraz obniżenia kosztów.

Najnowszej generacji uniwersalny, wysokiej jakości wielofunkcyjny olej hydrauliczno-przekładniowy **PLATINUM MULTI UTTO** stanowi unikatową kompozycję specjalnie dobranych baz mineralnych oraz dodatków uszlachetniających umożliwiających spełnienie rygorystycznych wymagań eksploatacyjnych producentów sprzętu rolniczego, budowlanego i przemysłowego.

NAJWYŻSZĄ JAKOŚĆ NASZYCH PRODUKTÓW
POTWIERDZAJĄ TESTY LABORATORYJNE I STANOWISKOWE.

ORLEN OIL SP. Z O.O., ul. Armii Krajowej 19 | 30-150 Kraków
tel.: 0 12 66 55 500 | fax: 0 12 66 55 501
infolinia 0 801 102 103
centrala@orlenoil.pl, www.orlenoil.pl



Drodzy Czytelnicy,

*w dniu 10 kwietnia 2010 roku w katastrofie lotniczej pod Smoleńskiem zginął
Prezydent Rzeczypospolitej Polskiej Lech Kaczyński, Jego Małżonka Maria Kaczyńska
oraz dziewięćdziesiąt cztery osoby znajdujące się na pokładzie:*



*Ryszard Kaczorowski, były prezydent RP na uchodźctwie
Joanna Agacka-Indecka, prezes Naczelnej Rady Adwokackiej
Ewa Bąkowska, przedstawiciel Rodzin Katyńskich
gen. broni Andrzej Błasik, dowódca Sił Powietrznych
Krystyna Bochenek, wicemarszałek Senatu RP
Anna Maria Borowska, przedstawiciel Rodzin Katyńskich
Bartosz Borowski, przedstawiciel Rodzin Katyńskich
gen. dyw. Tadeusz Buk, przedstawiciel Sił Zbrojnych
gen. bryg. abp Miron Chodakowski,
Prawosławny Ordynariusz Wojska Polskiego
Czesław Cywiński, prezes Zarządu Głównego
Światowego Związku Żołnierzy AK
Leszek Roman Deptuła polityk
ppłk Zbigniew Dębski,
członek Kapituły Orderu Wojennego Virtuti Militari
Grzegorz Dolniak, poseł
Katarzyna Doraczyńska, Kancelaria Prezydenta
Edward Duchnowski, sekretarz generalny Związku Sybiraków
Aleksander Fedorowicz, tłumacz języka rosyjskiego
Janina Fetlińska, senator
Jarosław Florczak, funkcjonariusz BOR
Artur Francuz, funkcjonariusz BOR
gen. Franciszek Gągor, szef Sztabu Generalnego WP
Grażyna Gęsicka, posłanka
gen. bryg. Kazimierz Gilarski, przedstawiciel Sił Zbrojnych
Przemysław Gosiewski, poseł
ks. pralat Bronisław Gostomski, przedstawiciel Rodzin Katyńskich
Robert Grzywna, członek załogi samolotu
Mariusz Handzlik, podsekretarz stanu w Kancelarii Prezydenta RP
ks. pralat Roman Indrzejczyk, kapelan prezydenta
Paweł Janeczek, funkcjonariusz BOR
Dariusz Jankowski, Kancelaria Prezydenta
Izabela Jaruga-Nowacka, posłanka
Natalia Januszko, członek załogi samolotu
o. Józef Joniec, prezes Stowarzyszenia Parafiada
Sebastian Karpiniuk, poseł
wiceadm. Andrzej Karweta, dowódca Marynarki Wojennej
Mariusz Kazana, dyrektor Protokołu Dyplomatycznego w MSZ
Janusz Kochanowski, Rzecznik Praw Obywatelskich
gen. bryg. Stanisław Nalęcz-Komornicki,
Kanclerz Orderu Wojennego Virtuti Militari
Stanisław Jerzy Komorowski, wiceminister obrony narodowej
Paweł Krajewski, funkcjonariusz BOR
Andrzej Kremer, wiceszef MSZ
ks. Zdzisław Król, b. kapelan Warszawskiej Rodziny Katyńskiej
Janusz Krupski, kierownik Urzędu do Spraw Kombatantów
i Osób Represjonowanych
Janusz Kurtyka, prezes IPN
ks. Andrzej Kwaśnik, kapelan Federacji Rodzin Katyńskich
gen. Bronisław Kwiatkowski, przedstawiciel Sił Zbrojnych
Wojciech Lubiński, lekarz prezydenta
Tadeusz Lutoborski, przedstawiciel Rodzin Katyńskich
Barbara Maciejczyk, członek załogi samolotu
Barbara Mamińska, osoba towarzysząca
Zenona Mamontowicz-Łojek, prezes Polskiej Fundacji Katyńskiej
Stefan Melak, przewodniczący Komitetu Katyńskiego
Tomasz Merta, wiceminister kultury
Andrzej Michalak, członek załogi samolotu
Stanisław Mikke, przedstawiciel Rodzin Katyńskich
Justyna Moniuszko, członek załogi samolotu
Aleksandra Natalli-Swiat, posłanka
Janina Natusiewicz-Mirer, osoba towarzysząca
Piotr Nosek, funkcjonariusz BOR
Piotr Nurowski, prezes Polskiego Komitetu Olimpijskiego
Bronisława Orawiec-Loeffler, przedstawiciel Rodzin Katyńskich
ks. ppłk Jan Osiński, Ordynariat Polowy WP
ks. płk Adam Pilch, ewangelickie duszpasterstwo polowe
Katarzyna Piskorska, przedstawiciel Rodzin Katyńskich
Maciej Płażyński, poseł
gen. dyw. bp Tadeusz Płoski, biskup polowy Wojska Polskiego
gen. dyw. Włodzimierz Potasiński, przedstawiciel Sił Zbrojnych
Arkadiusz Protasiuk, członek załogi samolotu
Andrzej Przewoźnik, sekretarz generalny
Rady Ochrony Pamięci Walk i Męczeństwa
Krzysztof Putra, wicemarszałek Sejmu RP
ks. prof. Ryszard Rumianek, rektor UKSW
Arkadiusz Rybicki, poseł
Andrzej Sariusz-Skąpski, prezes Federacji Rodzin Katyńskich
Wojciech Seweryn, przedstawiciel Rodzin Katyńskich
Sławomir Skrzypek, prezes NBP
Leszek Solski, przedstawiciel Rodzin Katyńskich
Władysław Stasiak, szef Kancelarii Prezydenta RP
Jacek Surówka, funkcjonariusz BOR
Aleksander Szczygło, szef Biura Bezpieczeństwa Narodowego.
Jerzy Szmajdziński, wicemarszałek Sejmu RP
Jolanta Szymanek-Deresz, posłanka
Izabela Tomaszewska, Kancelaria Prezydenta
Marek Uleryk, funkcjonariusz BOR
Anna Walentynowicz, opozycjonistka w czasach PRL
Teresa Walewska-Przyjałkowska, przedstawiciel Rodzin Katyńskich
Zbigniew Wasserman, poseł
Wiesław Woda, poseł
Edward Wojtas, poseł
Paweł Wypych, minister w Kancelarii Prezydenta
Stanisław Zajęc, senator
Janusz Zakrzewski, aktor
Gabriela Zych, przedstawiciel Rodzin Katyńskich
Dariusz Michałowski, funkcjonariusz BOR
Agnieszka Węclawek-Pogródka, funkcjonariuszka BOR
Artur Ziętek, członek załogi samolotu*

Cześć Ich pamięci!

Zmiany w HKL Baumaschinen Polska

Rok 2010 rozpoczął się dla firmy HKL Baumaschinen Polska od ważnego wydarzenia, jakim stało się powołanie nowego Zarządu Spółki. Znaleźli się w nim jej wieloletni pracownicy – Dyrektor Generalny i Prokurent Adam Bączyński oraz Dyrektor Handlowy Michał Zawierzyński. Obaj zapowiadają bardzo pracowity rok. Zarówno dla siebie samych, jak i współpracowników. W planach na najbliższą przyszłość jest bowiem dalszy rozwój działalności HKL Baumaschinen Polska, przede wszystkim umocnienie pozycji w segmencie wynajmu sprzętu. Oferta Wypożyczalni Maszyn HKL ma zostać wzbogacona o szereg nowych maszyn i urządzeń budowlanych, w tym koparki gąsienicowe o zwiększonym zasięgu typu Long Reach.

Wraz z poszerzeniem oferty wynajmowej wzmocniana jest działalność serwisu HKL Baumaschinen Polska, który sukcesywnie doposażany jest w najnowocześniejszy sprzęt diagnostyczny wraz z oprogramowaniem oraz specjalistyczne narzędzia.

HKL Polska z powodzeniem kontynuuje wieloletnią, dobrą współpracę z firmami New Holland Construction, Wacker Neuson oraz Kramer w zakresie sprzedaży maszyn nowych. W tym roku wszystkie maszyny marki New Holland sprzedane przez HKL Baumaschinen Polska objęte będą dwuletnią gwarancją.



Nowi Członkowie Zarządu HKL Baumaschinen Polska, Adam Bączyński i Michał Zawierzyński zapewniają, że wszystkie działania HKL Polska w roku 2010 będą zmierzać do podniesienia jakości świadczonych przez spółkę usług

Nie można zapomnieć o bogatej ofercie maszyn używanych. Szczególnym powodzeniem cieszą się maszyny poleasingowe, które wycofywane są z floty wynajmowej. W tym roku objęte one będą trzymiesięczną gwarancją.

Atlas znów samodzielnie i na pomarańczowo

Ostatnie lata były dla firmy Atlas-Terex okresem ciągłych niepokojów. Oprócz spadku zamówień wywołanego światowym kryzysem finansowym, firma nękana była niewyjaśnionymi kwestiami własnościowymi poważnie ograniczającymi perspektywy rozwojowe. Ostatecznie kwestia ta została rozwiązana. Po rozstaniu się z koncernem Terex fabryki produkujące koparki, żurawie i elementy hydrauliczne w Ganderkesee, Delmenhorst i Vechta przejął prywatny inwestor – Fil Filipov będący wcześniej prezesem za-



rządu w Atlas-Terex. – Atlas Krane&Bagger cieszy się uznaniem branży, dysponuje dobrze rozwiniętą siecią sprzedaży i nowoczesnymi fabrykami. Posiadająca bogate tradycje marka Atlas, logo oraz dawne barwy zostają natychmiast przywrócone. Nie przewidujemy żadnych zmian w sieci sprzedaży ani w sposobie i technologii produkcji. W grę nie wchodzi również zwolnienia ani zmniejszenie płac. Wprost przeciwnie, starania o pozyskanie nowych kontraktów mają przynieść rezultaty w postaci rozwoju firmy – zapewnił Fil Filipov.

Volvo CE odrabia straty

Podając do wiadomości swoje wyniki za czwarty kwartał i cały ubiegły rok, Volvo Construction Equipment (Volvo CE) ogłosiło, że podejmowane przez nią działania na rzecz poprawy efektywności okazały się skuteczne i spowodowały ograniczenie kwartalnej straty o 55 procent w porównaniu z analogicznym okresem roku 2008. Powiodły się również wysiłki mające na celu zmniejszenie zapasów maszyn u dealerów. Volvo CE udało się doprowadzić do ich redukcji o 47 procent, a tym samym zapewnić zrównoważenie podaży maszyn z aktualnym popytem.

WYTWÓRNIA POMP HYDRAULICZNYCH SP. Z O.O.

54-207 Wrocław, ul. Na Ostatnim Groszu 112
tel. (71) 79-50-120,123,131; fax (71) 351-20-05, www.wph.pl; e-mail: marketing@wph.pl

PRODUKCJA, REGENERACJA, SPRZEDAŻ WYSYŁKOWA

Volvo CE inwestuje w Chinach

Volvo Construction Equipment zapowiedziało zainwestowanie czterdziestu milionów dolarów w Chinach. Na miejsce inwestycji wybrano Jinan, stolicę Shangdong, gdzie powstać mają fabryka oraz ośrodek badawczo-rozwojowy. Jinan to sześciomilionowe silnie uprzemysłowione miasto posiadające cieszącą się dużą renomą wyższą uczelnię techniczną. Ośrodek pracować ma nad rozwojem konstrukcji maszyn przeznaczonych na rynki krajów strefy BRIC (Brazylia, Rosja, Indii oraz Chin). Zadaniem ośrodka ma być również wynajdywanie możliwości kooperacji na tamtejszym rynku dla należącej do Volvo firmy Shandong Lingong Construction Machinery Co. produkującej ładowarki kołowe.

W fazie budowy przejściowo do roku 2012 ośrodek działać będzie w wynajmowanych pomieszczeniach. Rekrutacja personelu rozpocznie się w trzecim kwartale 2010. Do końca roku Volvo CE planuje zatrudnienie dwudziestu miejscowych inżynierów. Ich liczba ma szybko rosnąć, na koniec roku 2011 powinno ich być sześćdziesięciu, a do końca roku 2012 – stu dwudziestu. Pełna obsada ośrodka wynosząca stu osiemdziesięciu pracowników ma być osiągnięta w roku 2013.

Inwestycja wzmacnia możliwości rozwoju konstrukcji maszyn. Stanowi także oczywisty dowód zaufania dla kompetencji chińskich inżynierów. Tworzy również bliższe relacje pomiędzy Volvo CE i firmą Lingong. Oprócz tego podkreśla także strategiczne zobowiązania szwedzkiego koncernu do wytwarzania maszyn o parametrach odpowiadających potrzebom klientów z krajów strefy BRIC.

HYDRAULIKA SIŁOWA W MASZYNACH

JCB • Case • MF • Hymac • Grove Coles • Demag
Kramer • LiuGong • Hidromek • XCMG • Hyundai
Volvo • Komatsu Hanomag • Kawasaki • Tamrock
Hymac • Volvo • Sanderson
WUKO • HSW



**pompy i silniki zębate • rozdzielacze monoblokowe
diagnostyka • naprawy**

WARYŃSKI HYDRAULIKA Sp. z o. o.
ul. Jana Kazimierza 1/29 01-248 Warszawa, tel./fax: +48 22 836 67 51, e-mail: marketing@ibz.pl
www.wawrnskihydraulika.com.pl

W leasingu widać poprawę

Związek Polskiego Leasingu podał, że wartość finansowania udzielonego przez firmy leasingowe w pierwszym kwartale była wyższa od przewidywanej w prognozach i wyniosła 5,1 miliarda złotych. Oznacza to co prawda spadek rynku o 1,7 procent w porównaniu z pierwszym kwartałem ubiegłego roku, ale okazał się on niższy niż się spodziewano. Ożywienie w branży leasingowej zaobserwowano w marcu, poprzednie dwa miesiące ze względu na mroźną zimę nie były dobre. Małą aktywność w zawieraniu umów leasingowych przejawiały wówczas firmy budowlane. Fachowcy przewidują, że obecna korzystna tendencja będzie się utrzymywać.

Leasing maszyn budowlanych i drogowych



Leasing

FINANSOWANIE DOPASUJEMY DO POTRZEB TWOJEJ FIRMY

Millennium leasing

Na partnerskich zasadach

www.millenniumleasing.pl

801 68 11 88

Dni Maszyn Używanych CAT

Dni Maszyn Używanych CAT zostały zorganizowane w Polsce po raz pierwszy. Bergerat Monnoyeur Polska wybrał na miejsce imprezy swój oddział w Czeladzi. Przybyłym tam klientom stworzono okazję obejrzenia i zakupienia maszyn certyfikowanych, pozyskanych z sieci Caterpillar, specjalnie przygotowanych i zaopatrzonych w dwunastomiesięczną gwarancję. Impreza przyciągnęła uwagę firm planujących wzbogacenie swego parku maszynowego. W Czeladzi pojawili się przedstawiciele kilkudziesięciu z nich.

Jak ocenił Janusz Walczak, koordynator do spraw maszyn używanych i dzierżawy z czeladzkiego oddziału Bergerat



Dni Maszyn Używanych CAT zostały zorganizowane w Polsce po raz pierwszy

Zakład Produkcyjno-Usługowo-Handlowy "HYLMET" ul. Piaskosz 9, 89-500 Tuchola

tel. 52 334 20 91 | fax 52 336 52 66
http://hylmet.pl | http://sklep.hylmet.pl
hylmet@hylmet.pl | sklep@hylmet.pl

Produkujemy pompy:

- hydrauliczne
- olejowe

Przeznaczenie:

- sprzęt rolniczy
- sprzęt budowlany
- sprzęt leśny
- inne

**POLSKI
PRODUCENT**



Monnoyeur, imprezę można uznać za udaną. Zawarto kilkanaście kontraktów – nabywców znalazły między innymi dwie koparki gaśnicowe CAT 325, dwie spycharki D6-N, jedna D6-R, trzy koparki kołowe: M315, M, 316 i M318. Powodzeniem cieszyły się koparko-ładowarki. Tego typu impreza odbyła się w Polsce po raz pierwszy. Bergerat Monnoyeur liczy, że dobre doświadczenia tegorocznych klientów zaowocują jeszcze większym zainteresowaniem używanymi maszynami CAT w przyszłym roku. Ważne jest bowiem, iż kupuje się maszynę o znanej historii, od renomowanego dealera. Warto podkreślić eleganckie zachowanie zarządu firmy Bergerat Monnoyeur Polska. W obliczu narodowej żałoby ogłoszonej po katastrofie lotniczej pod Smoleńskiem, impreza została przełożona o tydzień, choć nie miała przecież ściśle rozrywkowego charakteru.

VIII MIĘDZYNARODOWE TARGI INFRASTRUKTURY MIEJSKIEJ I DROGOWEJ

13-15 października 2010

Centrum MT Polska, ul. Marsa 56C, Warszawa

INFRA
struktura
2010

Zapraszamy do udziału w targach
zbudowanych na:

- **prestżu** - w imprezie biorą udział najważniejsze firmy z branży oraz przedstawiciele administracji rządowej i samorządowej
- **biznesie** - 70% zwiedzających to kadra menadżerska, z którymi można podpisać kontrakty
- **wiedzy** - merytoryczne spotkania organizowane przez liczące się instytucje z branży
- **kompleksowości** - okazja do pokazania szerokiej oferty z zakresu infrastruktury miejskiej i drogowej

Ceny promocyjne do końca maja 2010

INFRASTRUKTURA
- targi, które budują biznes!

www.infrastruktura.info

Organizator: MT Targi spółka z ograniczoną odpowiedzialnością sp.k.
MTtargi tel. (0-22) 529 39 00, e-mail: infrastruktura@mttargi.pl

Sukces Bauma wieści koniec kryzysu!

Ten tydzień w Monachium zawsze jest trudny – dla organizatorów, dla przyjezdnych, wreszcie dla mieszkańców bawarskiej stolicy. Kto jednak mógł przewidzieć, że do problemów z korkami, tłokiem przy wejściach na targi, brakiem miejsc w piwiarniach, dojdzie jeszcze kłopot podstawowy – z odwołaniem lotów nad Europą?

Ale Bauma jest zbyt potężna i prestiżowa, by nie sprostała takiej próbie. Co prawda kilkudziesięciu wystawców z Azji i Ameryki nie dotarło do Monachium na czas, jednak organizator imprezy – Messe München – natychmiast oddelegował do obsługi ich stoisk własny wykwalifikowany personel. Tureckie przedstawicielstwo targów błyskawicznie zorganizowało karawanę siedmiu autokarów, które przywoziły wystawców i gości z Turcji do stolicy Bawarii już we wtorek rano. Inni docierali na własną rękę – samochodami, pociągami, autobusami. Organizatorzy oddali dodatkowo do dyspozycji zmotoryzowane parkingi nowoczesnego stadionu Allianz Arena. I mimo że lotnisko w Monachium zaczęło przyjmować samoloty już po trzech dniach targów, utrzymano specjalną komunikację autobusową z Frankfurtu nad Menem wprost przed wejścia na Baumę. Prawie każdy, kto docierał w końcu na targi, mógł długo opowiadać o swoich perypetiach. Trzeba jednak przyznać, że było warto pomęczyć się w podróży. Tylu innowacji, ile można było obejrzeć na własne oczy w tym roku, nikt się chyba nie spodziewał. Wystawców z kolei zaskoczyła liczba kontraktów,



Tegoroczna Bauma znów pobiła wszelkie rekordy...

które udało im się zawrzeć podczas targów. Michael Heidemann z Zeppelin-CAT promieniował zadowoleniem: – *Po trudnym roku 2009 nasze interesy wyraźnie ruszyły z miejsca. Nastroje w branży są już zupełnie inne, zachowawczość i niepewność zmieniła się w optymizm graniczący z ostrożnym entuzjazmem.* Jörg Unger z Bomaga potwierdza te opinie: – *Jesteśmy usatysfakcjonowani naszym udziałem w targach. Rozmowy biznesowe miały wysoki poziom, frekwencja w stoisku była naprawdę znakomita, zawarliśmy wiele umów i mogliśmy przygotować się do jeszcze*

ciekawszych projektów i kontraktów. Cuneyt Divris z tureckiej firmy IMDER wyrażał się o Baumie z jeszcze większym entuzjazmem uznając ją za Mekkę przemysłu maszyn budowlanych.

Jako że artykuł piszemy „na gorąco” tuż po zakończeniu targów, nie ma w nim miejsca na szczegółowe prezentacje poszczególnych maszyn. O monachijskich, a także kieleckich, premiach napiszemy szczegółowo w wydaniu lipcowym. Dziś tylko kilka „baumowych” smaczków – niektóre w sensie dosłownym, jako że na przykład targowe restauracje w tym roku wyspecjalizo-

wały się w kuchni indyjskiej. Egzotyczne dania miały promować tegoroczego partnera monachijskich targów, a Indie prezentowały się na Baumie jako kraj o wielkim potencjale, prowadzący gigantyczne inwestycje infrastrukturalne. Inną ciekawostką było na przykład rygorystyczne stosowanie się do idei ochrony środowiska naturalnego. Wydaje się, że nowe maszyny projektowane są nie po to, by przynosić korzyści swoim właścicielom, ale przede wszystkim, by nie szkodzić środowisku! Żartujemy, ale New Holland podszedł do sprawy bardzo poważnie – podkreślając, iż nawet stoisko targowe zbudował z materiałów możliwych do recyklingu. Do dekoracji i wszelkich ulotek użyto wyłącznie farb i atramentu wodnorozpuszczalnych, a Bio-Bar na terenie ekspozycji serwował dania i napoje w naczyniach z biodegradowalnych surowców. I na koniec zagadka – o ile trzeba będzie powiększyć przestrzeń wystawienniczą, by zmieścić wszystkich chętnych w roku 2013? Za trzy lata targi Bauma odbywać się będą w dniach od 15 do 21 kwietnia.

PRZEDSTAWICIEL W POLSCE:
 EWPA – Maszyny Budowlane Sp. z o.o., Komorniki k/Poznań
 tel./fax 061 8107 513, www.ewpa.pl, www.zageszczarki.com.pl

Katowice, tel. 601 073 224; Wrocław, tel. 695 744 888; Łódź, tel. 601 514 477;
 Kraków, tel. 607 770 370; Bydgoszcz, tel. 663 403 535; Szczecin, tel. 603 111 433;
 Gdańsk, tel. 667 994 002; Koszalin, tel. 667 994 022; Rzeszów, tel. 603 665 014;
 Warszawa, tel. 601 25 46 44; Zabrze, tel. 605 733 999; Sosnowiec, tel. 601 457 301;
 Lublin, tel. 607 605 990; Poznań, tel. 601 89 66 89

Intrac Polska pokaże duże maszyny

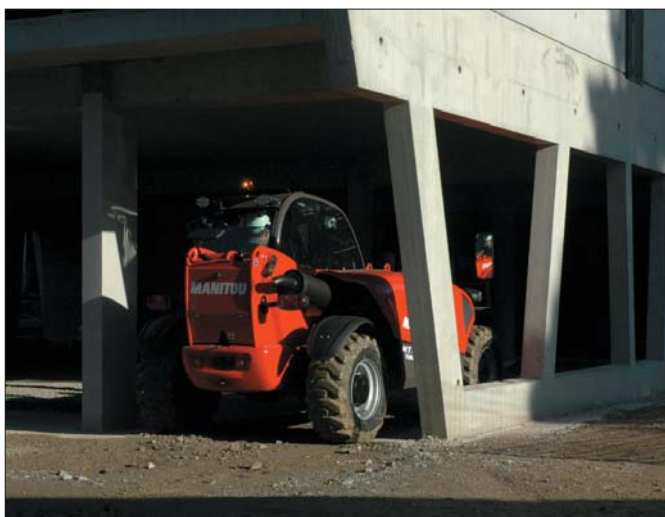
Wydaje się, że Intrac Polska ma szczególny sentyment do targów Autostrada Polska. Wszak to właśnie w Kielcach przed dwoma laty na zaimprovizowanej konferencji prasowej poinformowano o rozpoczęciu działalności firmy na polskim rynku. Tak czy inaczej Intrac Polska regularnie uczestniczy w największych krajowych targach maszyn budowlanych. Wystawia się na kieleckiej Autostradzie, targach Infrastruktura w Warszawie czy poznańskim Bumaszu. W tym roku nie będzie inaczej, Intrac Polska pojawi się w Kielcach, gdzie zaprezentuje szereg nowości. – Rzeczywiście, po raz pierwszy o firmie Intrac Polska usłyszano przed dwoma laty w Kielcach podczas targów Autostrada. Dlatego też darzymy tę imprezę pewnym sentymentem. Tym bardziej zapraszamy do odwiedzenia naszego stoiska podczas tegorocznej edycji. Jako jedyni na terenie naszego kraju autoryzowany przedstawiciel koncernu Case Construction zaprezentujemy duże, wyspecjalizowane maszyny tej marki, dla kilku z nich będzie to debiut na polskim rynku. Do Kielc przywieziemy także najnowsze modele maszyn Manitou. Intrac jest także autoryzowanym dealerem tej firmy. Nasi pracownicy chętnie dokonają prezentacji sprzętu i odpowiedzą na wszelkie pytania dotyczące jego eksploatacji. Chcemy zwrócić uwagę użytkowników naszych maszyn na odpowiedni dobór osprzętu roboczego. Pozwala to na zwiększenie stopnia efektywności wykorzystania maszyn – mówi dyrektor zarządzający Intrac Polska, Dariusz Pachulski.



Wozidło przegubowe CASE 330B o ładowności 28 ton



Duże koparki CASE produkowane są w japońskich fabrykach firmy



Kompaktowa ładowarka teleskopowa Manitou MT 625 zmieści się wszędzie

Ekspozycja przygotowywana przez Intrac Polska zapowiada się interesująco. Goście, którzy zdecydują się przyjechać do Kielc będą mogli zapoznać się między innymi z walorami naj-

większej z gamy ładowarek kołowych Case, modelu 1221E. Przyznać trzeba, że maszyna o masie trzydziestu dwóch ton, wyposażona w tyłkę o pojemności 5,6 metra sześciennego

robi imponujące wrażenie. Podobnie zresztą, jak wytwarzane w Japonii duże koparki gaśnicowe. Podczas majowych targów zaprezentowany zostanie model CASE CX350B NLC o masie około 35 ton. Jest to koparka zasilana ekonomicznym silnikiem Isuzu o mocy 275 KM. Doskonałe uzupełnienie dużych maszyn stanowić będzie wozidło przegubowe CASE 330B o pojemności skrzyni ładunkowej 17,6 metra sześciennego i ładowności 28 ton.

W stoisku Intrac Polska nie będzie mogło oczywiście zabraknąć maszyn mniejszego kalibru, jak choćby miniładowarka CASE 445 Seria 3 oraz koparko-ładowarka CASE 695 SuperR Seria 3. Planowane jest również przedstawienie kilku nowości z bogatego programu produkcyjnego francuskiej firmy Manitou. Będą to krajowe premiery maszyn, które oficjalnie debiutowały na dopiero co zakończonych targach Bauma 2010 w Monachium. Wśród nowości znajdziemy cieszącą się stale rosnącą popularnością obrotowe ładowarki teleskopowe MRT oznaczone symbolem „Easy”. Określa on cel, jaki przyświecał konstruktorom Manitou przy opracowywaniu tej serii. Mieli stworzyć maszyny „easy”, czyli łatwe w obsłudze i eksploatacji. Zainteresowanie wzbudzi z pewnością kompaktowa ładowarka teleskopowa MT 625. Maszyna ta charakteryzuje się małymi wymiarami zewnętrznymi, dzięki czemu będzie sprawnie poruszać się na ciasnych placach budów. Ostatnią z nowości prezentowanych na kieleckich targach będzie samojazdna platforma robocza Manitou serii ATJ o udźwigu podwojonym w porównaniu z tradycyjną wersją.

www.intrac.pl



a touch of respect

Focus 2011
Sustainable Construction



earth-moving



concrete



road



drilling



quarrying



lifting



vehicles



components

rental area

demo area

Samoter

28th International Triennial Earth-moving and Building Machinery Exhibition
2nd - 6th March 2011 Verona, Italy

www.samoter.com

sponsored by



in collaboration with



organized by



SPRZEDAM

Sprzedam mobilny zestaw kruszący

Extec C12+

produkcja 2007r.. Stan techniczny bardzo dobry. Liczba motogodzin 1806. Rozmiar szczęki 1200x750 mm. Silnik wysokoprężny CATC-9 Diesel 365 KM. Możliwość podwyższenia burt. Praca wsteczna szczęk. Wydajność: ok. 500 ton/godzinę.

Kontakt: 0 604 930 377; 0 604 083 093

e-mail: dz182@wp.pl

LOMBARDINI&RUGGERINI YANMAR

- sprzedaż silników i części zamiennych
 - profesjonalny serwis silników
- Kontakt: 061 84 75 750 lub 0602 478150**

Maszyna przeładunkowa FUKS

rok produkcji 1990, 4 podpory, kabina podnoszona hydraulicznie, cena 75.000 zł + VAT

Kontakt: 601 22 33 06

Technika Filtracji RUDFIL s.c.

Pełen zakres elementów filtracyjnych do maszyn budowlanych i drogowych

www.filtracja.com.pl tel.032 240 70 62

MASZYNY BUDOWLANE
SPRZEDAŻ • NAPRAWA • SERWIS



- KOMPLEKSOWE NAPRAWY MASZYN BUDOWLANYCH
- NAPRAWY, REMONTY SKRZYŃ BIEGÓW, ZWOLNIC I MOSTÓW
- NAPRAWA I REGULACJA POMP TŁOCZKOWYCH
- REMONTY GŁÓWNE SILNIKÓW
- WYNAJEM MASZYN
- CZĘŚCI ZAMIENNE DO SILNIKÓW
- ŁYŻKI DO MASZYN BUDOWLANYCH
- OPONY BUDOWLANE I ROLNICZE

ul. Smoluchowskiego 5, Lublin
www.maszyny-lublin.pl,
e-mail: jakub.dutkowski@o2.pl

tel. 081 4444 227 • fax 081 443 13 30 • tel. kom 698 014 540

SZYBY do pracy w trudnych warunkach



HARTOWANIE
Niebywała wytrzymałość

NIE MA RZECZY NIEMOŻLIWYCH
Szyby płaskie i giętkie

ISO 9001:2000
Najwyższa jakość

Bezpieczna dostawa

Profesjonalny Montaż

AGROGLAS

Czołowo Kolonia 28, 62-600 Koło
tel./fax 063 26-10-581
kom. 513-109-436, 501-290-251, 0508-398-721
www.agroglas.pl • agroglas@agroglas.pl

AS-EKO

Na terenie całej Polski wykonujemy usługi związane z odbiorem technicznym nowej kanalizacji

- czyszczenie kanalizacji samochodem WUKO
- inspekcja kamerą TV kanalizacji

(raport zawiera: płytę CD/DVD, opis odcinka, szkic, spadki, zdjęcia)



AS-EKO Obsługa Przemysłowych Sieci Kanalizacyjnych
mgr inż. Przemysław Przywara

e-mail: biuro@aseko.pl tel. kom. 0 602 126 583
www.aseko.pl tel./fax 042 680 14 23

TRANSTOOLS Sp. z o.o.

tüv CERT
ISO 9001:2000

TRANSTOOLS Sp. z o.o., 20-211 Lublin, ul. Gospodarcza 29

Linde, Rexroth, Hydromatik, Brueninghaus, Parker, Bucher, Liebherr, Sauer, Caterpillar, Staffa, Denison, Commercial, Volvo, Kawasaki, Vickers i innych

NAPRAWY POMP I SILNIKÓW HYDRAULICZNYCH
produkcja części zamiennych



- STANOWISKO TESTOWE DO SPRAWDZANIA POMP I SILNIKÓW PO NAPRAWIE

www.transtools.pl info@transtools.pl tel. 081/ 746 50 31 fax 081/ 746 58 70

Prenumerata - zamówienie

Aby bezpłatnie otrzymywać nasz dwumiesięcznik wystarczy wypełnić poniższy formularz i przesać go faksem na numer (022) 859-19-67 lub listownie pod adresem:

Pośrednik Budowlany, Dział Informacji, 02-784 Warszawa, Pasaż Ursynowski 1/45

Proszę o regularne, bezpłatne przesyłanie czasopisma „Pośrednik Budowlany - Maszyny, Narzędzia, Sprzęt”

imię i nazwisko:

nazwa firmy:

zakres działalności firmy:

ulica, numer domu:

kod pocztowy, miasto:

numer telefonu i faksu:

e-mail:

Zamawiam bezpłatny newsletter na adres e-mail:

Wyrażam zgodę na przetwarzanie moich danych przez wydawcę „Pośrednik Budowlany - Maszyny, Narzędzia, Sprzęt”- firmę Poland Marketing Barański Sp. z o.o., Warszawa, ul. Pasaż Ursynowski 1/45. Dane te będą wykorzystywane wyłącznie do celów marketingowych. Będę mieć prawo do wglądu w dane oraz możliwość ich poprawiania. Dane nie będą udostępniane innym osobom ani firmom. Podanie danych jest dobrowolne.

Data, czytelny podpis i (lub) pieczęć osoby zamawiającej

W niniejszym wydaniu najbardziej zainteresował mnie tekst dotyczący

.....

.....

.....

.....

.....

**Rysunkowy plac budowy to miejsce,
 w którym stale coś się dzieje.
 Praca toczy się nie bez przeszkód,
 jednak każdy problem udaje się rozwiązać!**

**Twoja firma może zagrać
 główną rolę w kolejnym komiksie!
 Wystarczy zadzwonić: 602 44 88 90**



POŚREDNIK budowlany

Krótką charakterystyka

„Pośrednik Budowlany - maszyny, narzędzia, sprzęt” to fachowe czasopismo pośredniczące w kontaktach firm z branży budowlanej. Ukazuje się od stycznia 1996 roku, a począwszy od wydania 5/98 w formie odrębnego zeszytu co dwa miesiące przynosi informacje o nowościach na polskim i światowym rynku maszyn, narzędzi i sprzętu budowlanego.

Wydawnictwo kolportowane jest bezpłatnie do osób i instytucji związanych z branżą budowlaną w nakładzie 6.558 egzemplarzy.

Adresaci

Branża

| | |
|--|-------|
| 1. Budownictwo ogólne | 4.496 |
| 2. Roboty ziemne | 115 |
| 3. Inżynieria lądowa i wodna | 973 |
| 4. Specjalistyczne roboty budowlane | 62 |
| 5. Kopalnie piasku, surowców skalnych i dla drogownictwa | 311 |
| 6. Kopalnie węgla kamiennego (Bazy Transportu i Sprzętu) | 68 |
| 7. Sprzedawcy maszyn, narzędzi i sprzętu budowlanego | 138 |
| 8. Wypożyczalnie maszyn, narzędzi i sprzętu budowlanego | 87 |
| 9. Warsztaty i stacje serwisowe sprzętu budowlanego | 63 |
| 10. Organa administracji | 509 |
| 11. Towarzystwa leasingowe/Banki | 121 |
| 12. Biblioteki | 34 |
| 13. Szkoły/Szkoły wyższe/Pracownicy naukowci | 21 |
| 14. Rzeczoznawcy | 19 |

Począwszy od zeszytu 4/96 aktualne oraz archiwalne egzemplarze „Pośrednika Budowlanego” rozprowadzane są na imprezach targowych oraz przez punkty kolportażowe w Warszawie, Łodzi, Katowicach, Mińsku Mazowieckim i Poznaniu.

Nakład bezpłatnie kolportowany 7.017 egz.
Nakład drukowany 7.500 egz.

Formy płatności

Faktura VAT zostanie przesłana wraz z egzemplarzem dowodowym. Należność należy uiścić przelewem zgodnie z terminem płatności widniejącym na fakturze. Na życzenie klienta wydawca zobowiązany jest przedstawić potwierdzenie z poczty dotyczące wysokości kolportowanego nakładu.

Dane techniczne

Format: A4, 210mm x 297mm
Powierzchnia zadruku: 182mm x 260mm
Liczba szpalt: 4, szerokość szpalty 41mm
Rodzaj druku: offset, zeszyt zszywany
Materiały do druku: wyłącznie w formie elektronicznej.
W przypadku konieczności opracowania graficznego reklamy redakcja dolicza poniesione koszty do ceny.

Formaty reklam i ceny

| Format | Szer. x wys. mm | cz-b | kolor |
|--------------------|-----------------------|--------------------------|--------------------------|
| 1/8 strony | 182 x 32 88 x 64 | 700,- zł 700,- zł | 900,- zł 900,- zł |
| 1/4 strony | 182 x 64 88 x 128 | 1.000,- zł 1.000,- zł | 1.500,- zł 1.500,- zł |
| 1/3 strony | 88 x 173 182 x 85 | 2.000,- zł 2.000,- zł | 2.500,- zł 2.500,- zł |
| 1/2 strony | 182 x 128 88 x 260 | 3.500,- zł 3.500,- zł | 4.000,- zł 4.000,- zł |
| 2/3 strony | 182 x 173 | 4.000,- zł | 5.000,- zł |
| 1/1 strona | 182 x 260 | 6.000,- zł | 7.000,- zł |
| II. i III. okładka | 210 x 297 | 6.500,- zł | 7.500,- zł |
| IV. okładka | 210 x 297 | 7.000,- zł | 8.500,- zł |

Uwaga: Reklamodawcy przysługuje prawo bezpłatnego zamieszczenia tekstu promującego oferowane przez niego wyroby i usługi.

Rabaty

Przy zamieszczeniu w ciągu 12 miesięcy (rok ogłoszeniowy):

| | |
|-----------------------------------|-----|
| 3 reklam | 5% |
| 6 reklam | 15% |
| Prowizja dla agencji reklamowych: | 15% |

Tekst sponsorowany

Zamieszczenie jednej kolumny tekstu sponsorowanego kosztuje 5.000,- zł.

Panorama firm od A do Z

Miniogłoszenia (moduł 57 x 63 mm lub 57 x 126 mm z logo firmy)

| Panorama Firm | moduł | cz-b | kolor |
|---------------|---------------------------|--------------------------|--------------------------|
| w 3 wydaniach | 57 x 63 mm 57 x 126 mm | 600,- zł 1.000,- zł | 800,- zł 1.200,- zł |
| w 6 wydaniach | 57 x 63 mm 57 x 126 mm | 1.000,- zł 1.600,- zł | 1.200,- zł 1.800,- zł |

Giełda - ogłoszenia drobne

Zamieszczenie ogłoszenia: 30,- zł za każdą ofertę za jedno wydanie.

Zamieszczanie reklam o formatach inne niż podane oraz reklama na pierwszej stronie okładki wymagają dopłat i są możliwe wyłącznie po otrzymaniu akceptacji redakcji. Dopłata za wybrane miejsce wynosi: 20%.

DO WSZYSTKICH CEN DOLICZAMY 22% PODATKU VAT.

| Wydanie | Termin | Termin zamówień | Termin dostarczenia materiałów do druku |
|---------|------------|-----------------|---|
| 4/2010 | 09.07.2010 | 03.06.2010 | 14.06.2010 |
| 5/2010 | 29.09.2010 | 16.08.2010 | 23.08.2010 |
| 6/2010 | 29.11.2010 | 15.10.2010 | 22.10.2010 |
| 1/2011 | 28.01.2011 | 17.12.2010 | 27.12.2010 |
| 2/2011 | 25.03.2011 | 14.02.2011 | 21.02.2011 |
| 3/2011 | 06.05.2011 | 04.04.2011 | 11.04.2011 |

Termin ewentualnej rezygnacji: 5 tygodni przed ukazaniem się danego wydania.

posbud.pl News

I N F O R M A C J E D L A B U D O W N I C T W A

W każdy poniedziałek i czwartek wysyłamy krótki i treściwy newsletter informujący o nowościach w branży, zapraszający na imprezy, pokazy, targi, kierujący Państwa w rejony internetu, gdzie można obejrzeć czy przeczytać coś ciekawego. Trzy króciutkie teksty o lekkim charakterze mają nie tylko informować, ale i bawić, często po prostu sygnalizować, że w naszym portalu pojawił się nowy artykuł lub film.

Zapraszamy do zamówienia newslettera (bezpłatnego): www.posbud.pl

**PLAC
BUDOWY**
WSTĘP
WSKAZANY

RYS. MAREK REGNER



Manitou tworzy nadal zgraną rodzinę!

**Rozmowa z Wojciechem Rzewuskim,
dyrektorem generalnym
Manitou Polska Sp. z o.o.**

Pośrednik Budowlany: – Początki Manitou datują się na rok 1957, kiedy to założyciel firmy Marcel Braud stworzył konstrukcję terenowego wózka widłowego na bazie ciągnika rolniczego. To piękny dorobek...

Wojciech Rzewuski: – Nie mam złudzeń, że dla zdecydowanej większości nabywców maszyn najważniejsze jest, żeby miała ona atrakcyjną cenę, była wydajna i ekonomiczna w eksploatacji. Dla mnie i innych pracujących w Manitou ważny jest także dorobek firmy i dokonania jej założyciela. Marcel Braud był wizjonerem. Nie tylko skonstruował wspomniany przez Pana terenowy wózek widłowy, ale także pierwszy teleskop. Miał jasno sprecyzowaną wizję rozwoju firmy, już w latach siedemdziesiątych ubiegłego stulecia myślał na przykład o zagranicznych rynkach.

– Proszę przedstawić genezę nazwy Manitou. Nie kojarzy się z francuską firmą...

– Często spotykam się z tym pytaniem. Wielu osobom nazwa Manitou kojarzy się z indiańskim bogiem. Tymczasem pochodzi ona z francuskiej gry słów „przenosić wszystko”. Sądzę, że doskonale oddaje to, czym zajmuje się Manitou. Kluczowym produktem firmy są ładowarki teleskopowe.

– Proszę przybliżyć naszym Czytelnikom swoją osobę i powiedzieć kilka słów o Pańskiej misji w Polsce.

– Firma była obecna w Polsce od lat dziewięćdziesiątych, kiedy to nawiązała współpracę z firmą Transtechnik, dziś działającą pod nazwą Zeppelin Polska. Sztandarowy produkt Manitou, czyli ładowarki teleskopowe, były w Polsce całkowicie nieznanne. Rocznie nabywców znajdowały trzy-cztery maszyny. W roku 2006 – to wówczas bowiem rozpoczynałem pracę w Manitou sytuacja wyglądała nieco inaczej, aczkolwiek początki były skromne. Rozpoczynałem jako młody człowiek praktycznie bez doświadczenia zawodowego. Mimo to otrzymałem kredyt zaufania. Po pewnym czasie zostałem dyrektorem sprzedaży. Od połowy ubiegłego roku mam zaszczyt stać na czele Manitou Polska jako dyrektor generalny. Oficjalną nominację na to stanowisko otrzymałem w marcu 2010. Traktuję to jako dowód uznania dla moich dotychczasowych osiągnięć. Chciałbym podkreślić, że Manitou Polska zawdzięcza swój sukces ciężkiej pracy i zaangażowaniu moich koleżanek i kolegów. Dzięki nim firma ma dziś solidne podstawy i sprawnie działającą sieć dealerską.

– Zawsze podkreślano rodzinny charakter firmy. Marcel Claude Braud, syn założyciela Manitou w roku 1999 osobście witał dziennikarzy z Polski w fabryce w Ancenis. Teraz w firmie dochodzi do zasadniczych zmian. Z czego one wynikają? Czy spowodują zmianę strategii rozwoju Manitou?



– Manitou pozostaje firmą o rodzinnym charakterze mimo, że jest dziś koncernem działającym w skali globalnej. Dość powiedzieć, że zatrudnia trzy tysiące pracowników w dziesięciu fabrykach rozsianych po całym świecie. Tak to wygląda i trudno sobie wyobrazić, że wszystko rozpoczynało się tak skromnie.

– A w czym przejawia się ów rodzinny charakter Manitou?

– Firma pozostaje nadal w rękach rodziny Braud. Syn założyciela jest mocno zaangażowany w działalność Manitou. Przygląda się efektom działań zarządzających i ma – brany przez nich zawsze pod uwagę – głos doradczy. Miesiąc temu, będąc we Francji, podczas uroczystej kolacji miałem zaszczyt zasiadać przy jednym stole z synem założyciela Manitou i prowadzić rozmowę. Nie była ona zdawkowa. Mój rozmówca doskonale orientował się nie tylko kim jestem, ale nawet jak długo pracuję dla Manitou.

– Syn założyciela firmy nie stoi już jednak formalnie na czele firmy. Czym podyktowana została ta zmiana?

– Manitou dokonało niewyobrażalnego wprost rozwoju. W ostatnich latach prosperity roczne obroty sięgały miliarda euro. Dla rodziny Braud stało się więc oczywistym, że potrzebuje zarządzania na miarę czasów. Spojrzenie z zewnątrz pozwala na zwiększenie efektywności działania. Od czerwca 2009 firma ma nowego prezydenta. Został nim najwyższej klasy menedżer znany nie tylko we Francji Jean-Christophe Giroux. Jak już wspominałem członkowie rodziny założyciela firmy pozostają w jej zarządzie i radzie nadzorczej. Ja i moi koledzy pełniący podobne funkcje w innych krajach, zmianę tę odebraliśmy pozytywnie. Sądzę, że firma w trudnych czasach potrzebowała pozytywnego impulsu pozwalającego umocnić jej pozycję.

– Manitou produkuje maszyny dla branży budowlanej, rolniczej i przemysłu. W roku 2008, podczas światowej konwencji Manitou zapowiadano, że ponad połowa produkcji przeznaczona będzie dla firm budowlanych. Na ile światło-

wy kryzys finansowy wpłynął na weryfikację tych planów?

– Manitou konsekwentnie rozwija konstrukcje maszyn budowlanych. O tym, że ma się w tym względzie czym pochwalić przekonali się odwiedzający nasze stoisko na monachijskiej Baumie. Kryzys oczywiście nas nie ominął. Jednak fakt, że Manitou produkuje maszyny nie tylko dla budownictwa, ale także dla przemysłu i rolnictwa pozwoli w lepszej kondycji przetrwać niekorzystny okres dla światowej branży budowlanej. Wielu producentów maszyn znalazło się wręcz w dramatycznej sytuacji.

– Trudno sobie w tym kontekście nie zadać pytania. Gdzie podziały się olbrzymie pieniądze, jakie producenci maszyn budowlanych zarabiali w niedawnym okresie prosperity...

– Rzeczywiście, wydaje się, że firmy powinny być lepiej przygotowane na trudniejsze czasy. Jednak zatracono instynkt samozachowawczy. Producenci zbyt chętnie się możliwością realizacji zysków. Wiele firm zwiększyło do maksimum moce produkcyjne. Dokonywano przejęć, otwierano nowe fabryki produkujące na trzy zmiany. Wszystkim wydawało się, że okres prosperity jeszcze potrwa. Kryzys uderzył mocno i niespodziewanie. Nagle okazało się, że nie ma nabywców na tysiące maszyn zalegających przyfabryczne place. Częstokroć wyprodukowanych na kredyt. Trudna sytuacja, szczególnie jeżeli chce się utrzymać zatrudnienie i regulować rzetelnie należności...

– Paleta produkcyjna Manitou jest niezwykle szeroka i nadal powiększana dzięki przejęciom. Proszę powiedzieć kilka słów o nowych markach: Gehlu, Mustangu.

– W roku 2008 Manitou przejęło amerykańskie marki Gehl i Mustang. Kilka fabryk w różnych częściach USA. Sieć dystrybucyjna obejmuje blisko sześćset firm. W Niemczech działa przedstawicielstwo Gehl-Mustang, które koordynuje działalność dwóch odrębnych sieci dystrybucji w Europie. Jeżeli chodzi o branżę budowlaną, to po przejęciu oferta Manitou wzbogaciła się głównie o ładowarki sterowane burtowo.

– Jak zorganizujecie dystrybucję maszyn tych marek w Polsce?

– Marka Mustang zostanie zachowana, mimo że maszyny trafią do sieci dystrybucyjnej Manitou. Co do Gehla zaś, to wstępne założenia przewidują, że także w Polsce działać on będzie w pełni niezależnie.

– Wydawało się, że Manitou przynajmniej na początku, większe zainteresowanie przejawiało polską branżę rolniczą. Jakie znaczenie przywiązujecie do krajowej branży budowlanej? Wydaje się, że Manitou swego czasu przyjęło strategię pokazującą firmom budowlanym, że ma mocne maszyny, które sprawdzą się w najtrudniejszych nawet warunkach.

– Rynek maszyn teleskopowych w Polsce ciągle raczkuje. Dla firm budowlanych stanowią one nadal swego rodzaju nowinki techniczne. Jednak z roku na rok zdobywają sobie coraz więcej zwolenników. Z analiz firm rentalowych wynika, że ładowarki teleskopowe są najczęściej wynajmowanymi maszynami. Widać je na placach budowy różnego typu, gdzie efektywnie wykonują różnorakie zadania. Oczywiście czeka nas jeszcze ogrom pracy, by zmienić nastawienie mentalnościowe polskiego użytkownika. Niestety, w naszych firmach wciąż panuje przekonanie, że do pracy na mniejszych wysokościach nie jest potrzebny żaden

sprzęt. Albo zadowolają się prowizorką. Podstawieniem skrzyni, czy wspinaniem się na widły do palet. W takich warunkach nie ma mowy o efektywnej, a przede wszystkim bezpiecznej pracy. O tym, że można inaczej będziemy przekonywać firmy budowlane organizując pokazy możliwości naszych maszyn na rzeczywistych placach budowy. Jak najszybciej po Baumie zaprezentujemy w Polsce wszystkie nowości Manitou dla branży budowlanej. Pierwsze maszyny przywieziemy już na kielecką Autostradę.

– Jak ocenia Pan polski rynek? Mówi się, że należy on do najbardziej obiecujących w Europie. Czy Pańskim zdaniem jest tak w rzeczywistości?

– Manitou ma do zaoferowania doskonale maszyny dla różnorodnych zastosowań i przekonany jestem, że znajdą one wielu nabywców w Polsce. W najbliższych latach nasz rynek będzie się rozwijał, a takie maszyny jak ładowarki teleskopowe zyskiwać na popularności. Nasz kraj ma ciągle olbrzymie zaległości w różnych dziedzinach związanych z infrastrukturą. Dużo podróżuję po Polsce i dostrzegam na co dzień nie tylko jak wiele już zrobiono, ale także ile jeszcze pozostaje do zrobienia.

– Firmy budowlane narzekają na ograniczone możliwości finansowania zakupów maszyn. Czy Manitou myśli o wspomoczeniu w tym zakresie potencjalnych klientów, co mogłoby również stymulować sprzedaż maszyn?

– To niestety nie najlepszy okres do wspólnych przedsięwzięć z firmami finansowymi. Dystansują się one od rynku budowlanego, albo oferują – okreśmy to delikatnie – mało korzystne warunki. Nie zarzucamy jednak myśli o stworzeniu leasingu fabrycznego. Mam nadzieję, że podejście naszych partnerów finansowych wkrótce się zmieni.

– Nie tworzycie własnej sieci dystrybucyjnej, lecz powierzacie sprzedaż dealerom. Jak wygląda sieć sprzedaży i serwisu w Polsce?

– System taki obowiązuje we wszystkich krajach. Sprzedaż i obsługa posprzedażna powierzone są lokalnym dealerom tworzącym sieć. Myślę, że w Polsce koncepcja ta sprawdza się dobrze. Manitou jest marką o dużej renomie, dlatego do współpracy dobieramy najlepszych partnerów. Gwarantuje to obsługę klientów na najwyższym poziomie. W Polsce klientów z branży budowlanej obsługuje w chwili obecnej pięciu dealerów. Nasze wymagania co ich działań są jasno sprecyzowane. W każdym województwie powinien działać aktywnie przedstawiciel handlowy i serwisant znający specyfikę naszych maszyn. Przestrzegamy ustalonych zasad współpracy dealerów zarówno między sobą, jak i z Manitou Polska. Jestem dumny z tego, że nasi dealerzy w znakomitej większości przypadków się do tych zasad stosują.

– Czy polska sieć dealerska może być w najbliższym czasie rozbudowywana o kolejne firmy?

– Manitou dąży do osiągnięcia jak najlepszej pozycji na polskim rynku. Chcemy sprzedawać jak najwięcej maszyn i być jak najbliżej klienta, a co za tym idzie mieć partnerów z dokładnym pokryciem terenu. Chcemy dać szansę rozwoju obecnym partnerom zamiast poszukiwać wciąż nowych.

Rozmawiał: Jacek Barański

Mista - polskie równiarki światowej jakości

Mista jest prywatną spółką trzech udziałowców, założoną w roku 1991 w Stalowej Woli. Firma jest producentem pięciu modeli równiarek drogowych o konstrukcji opartej na najwyższej jakości nowoczesnych podzespołach i układach tak uznanych producentów jak: Cummins, Deutz, Iveco Motors (silniki), Bosch-Rexroth i Sauer-Danfoss (hydraulika), ZF Passau GmbH (skrzynie przekładniowe), NAF GmbH (mosty napędowe), Poclair Hydraulics (napędy hydrostatyczne). Konstrukcja maszyn oparta jest na dwóch ramach połączonych ze sobą przegubowo. Kąt łamania $\pm 27^\circ$ zapewnia równiarkom doskonałą sterowność i zwrotność. Wśród podstawowych cech maszyn stanowiących o ich nowoczesności wymienić należy:

- układ hydrauliki roboczej typu Load-Sensing (jest to tak zwany „inteligentny” układ hydrauliczny),
- układ obrotu lemieszka środkowego, gdzie siłą sprawczą obrotu są dwa umieszczone na obrotnicy siłowniki hydrauliczne współpracujące z przekładnią zębatą.

Zastosowanie układu hydraulicznego Load Sensing w po-

wiązaniu ze wspomnianym układem obrotu lemieszka środkowego pozwala rozbudowywać osprzęt maszyny o specjalistyczne laserowe systemy sterowania pracą równiarki (ultradźwiękowe, laserowe, systemy GPS). Dają one możliwość kontroli wysokości i spadku realizowanych powierzchni i są niezbędne przy wykonywaniu prac precyzyjnych zadaną wysoką dokładnością.

- nowoczesne hydrodynamiczne skrzynie przekła-

alizacji zadań w ciężkich warunkach terenowych, mogą pracować w dwóch funkcjach: pracy zwykłej i pracy agresywnej,

- najnowsze modele silników Cummins z serii QSB o mocy odpowiednio 130, 173 i 190 KM, z elektronicznym systemem sterowania i monitoringu funkcji pracy silnika. Wysokociśnieniowy układ wtryskowy HP Common Rail zwiększa sprawność silnika przy zmniejszonym zużyciu paliwa.

osprzętu oraz zwiększając zakres prac do których wykorzystywana może być równiarka. Kolejnym narzędziem podnoszącymi efektywność wykorzystania równiarek jest zrywak tylny, spulchniacz montowany za przednią osią wykorzystywany w przypadku prac na twardych gruntach, gdzie wymagane jest ich wrzucenie przed niwelacją. W ten sposób skraca się czas wykonywania robót poprzez zmniejszenie o połowę liczby przejazdów. System zarządzania flotą ma-



Struktura równiarek Mista oparto na najwyższej jakości nowoczesnych podzespołach i układach uznanych producentów

dniowe typu „powershift” produkcji ZF Passau o ilości przełożeń 6/3. Przekładnie stosowane przez MISTĘ posiadają dwie opcje pracy: automatyczną i manualną,

- napęd kół osi przedniej hydrostatyczny (POCLAIR HYDRAULICS) stosowany w modelach RD165H i RD200H, załączany/wyłączany pełni funkcje napędu pomocniczego przy re-

W standardzie maszyna wyposażona jest w lemiesz środkowy pełnoobrotowy. Jako wyposażenie dodatkowe użytkownicy mogą wybrać między innymi dwa rodzaje lemieszki przednich: prosty nieobrotowy lub prosty skrętny. Oba stanowią nowoczesne narzędzia, które w rękach operatora znacząco zwiększają szybkość wykonywanych zadań przy użyciu przedniego

szyn, elektroniczny układ rejestracji zużycia paliwa, system sterowania pracą równiarki (ultradźwiękowy, laserowy) oraz układ centralnego smarowania również pozwalają zwiększyć efektywność równiarki. Równiarki Mista posiadają wszelkie składowe badania certyfikacyjne i są oznaczane znakiem CE potwierdzającym dopuszczenie do obrotu na terenie UE.

www.mista.eu



ROK ZAŁOŻENIA 1991

MISTA SP. Z O.O.
37-450 Stalowa Wola
ul. W. Grabskiego 36
tel./fax 015/844 03 52
e-mail: mista@pro.onet.pl
www.mista.eu

RÓWNIARKI DROGOWE PRODUKCJI POLSKIEJ



- atrakcyjne ceny
- obsługa gwarancyjna
- serwis pogwarancyjny
- części zamienne
- znak CE



ZAPRASZAMY DO ODWIEDZENIA NAS NA TARGACH AUTOSTRADA POLSKA W KIELCACH W DNIACH 11-14 MAJA – STOISKO Z-32

RÓWNIARKI DROGOWE MISTY TO: NOWOCZESNE, STEROWANE ELEKTRONICZNIE SILNIKI CUMMINS I SKRZYNIĘ PRZEKŁADNIOWE ZF PASSAU, INTELIGENTNY UKŁAD HYDRAULIKI ROBOCZEJ LOAD SENSING, WERSJE Z NAPĘDEM 6X6 I 6X4, BOGATA OFERTA OSPRZĘTÓW ROBOCZYCH I WYPOSAŻENIA DODATKOWEGO Z LEMIESZEM PRZEDNIM SKRĘTNYM WŁĄCZNIE, DOSKONAŁA ZWROTNOŚĆ (KĄT ŁAMANIA RAMY $\pm 27^\circ$, KĄT SKRĘTU KÓŁ $\pm 31^\circ$).

Bobcat Boomlader

Meis Baumaschinen, niemiecki partner handlowy firmy Bobcat, zaprezentował podczas targów Bauma w Monachium ciekawą konstrukcyjnie maszynę stanowiącą kombinację ładowarki teleskopowej i platformy roboczej.

Boomlader powstał na bazie konwencjonalnej ładowarki teleskopowej. Operator może kierować nią dokonując przejazdów także z kosza roboczego umieszczonego na wysięgniku. Zaletę takiego rozwiązania stanowi to, że podczas pracy z wykorzystaniem kosza roboczego nie musi opuszczać wysięgnika, by z kabiny ładowarki dokonywać ustawienia maszyny w kolejnej pozycji roboczej. Nawet przy całkowitym wysunięciu wysięgnika na wysokość ośmiu metrów, możliwe jest sterowanie wszystkimi funk-



Boomlader to konwencjonalny „teleskop” o niezwykłych możliwościach

cjami jazdy ładowarki – włącznie z ustawianiem podpór – z kosza. Wyposażenie to oznacza dla użytkownika maszyny duże oszczędności czasu, efektywności wykorzystania i ułatwienie obsługi.

Maszyna przebudowana przez firmę Meis otrzymała certyfikat TÜV oraz znak CE. Pełna funkcjonalność ładowarki teleskopowej została zachowana. W razie konieczności bowiem dzięki szybkozłączu systemu Bobcat kosz

roboczy może w ciągu kilka minut zostać zdemontowany, a w jego miejsce zastosować można widły lub tyłkę. Osprzęt tego rodzaju stanowi wyposażenie przebudowanej maszyny.

Bazę konstrukcji stanowią ładowarki teleskopowe Bobcat. Są one dostarczane firmie Meis w konfiguracji standardowej. W jej warsztatach zostają one przebudowywane do wersji Boomlader. Testy praktyczne potwierdziły, że są to maszyny w pełni bezpiec-

ne. Cechuje je dobra stabilność niezależnie od rodzaju podłoża, na jakim są eksploatowane. Układ hydrauliczny zapewnia płynne sterowanie, co jest szczególnie ważne podczas kierowania maszyną z kosza roboczego.

Kosz w stanie transportowym ma 2,53 metra szerokości i może zostać rozsunięty na 4,20 metra. W obu szerokościach można dokonywać obrotu kosza o 180°. Nośność kosza wynosząca 320 kg pozwala na transport trzech osób i narzędzi. Podczas pracy z koszem roboczym niezwykle przydatna jest funkcja ładowarek teleskopowych Bobcata polegająca na samopoziomowaniu maszyny. Umożliwia ona kompensację nierówności poziomych dochodzących nawet do około 4°. Dzięki temu możliwa jest całkowita korekta nachylenia kosza roboczego lub przeniesionego ładunku.

www.bobcat.com

TR40250

WSZECHSTRONNY
STABILNY
SILNY

Doosan Infracore Construction Equipment to alians znanych światowych marek z branży maszyn budowlanych: Doosan, Bobcat, Ingersoll Rand, Doosan Moxxy, Montabert i Geith. Niezależnie od Twoich potrzeb w zakresie maszyn kompaktowych - miniładowarek, minikoparek, ładowarek przegubowych, ładowarek teleskopowych czy osprzętu - możesz liczyć na wysoką jakość marki Bobcat.

ASCO EQUIPMENT: 0 32 250 05 91
ATLAS POLAND: 0 58 660 79 27
ATUT RENTAL: 0 22 843 80 44
TECHBUD: 0 68 470 72 50
TKL PROGRESS MASZYNY BUDOWLANE: 0 52 320 36 36
SAR - POL: 0 61 832 40 34
PK SERWIS: 0 71 363 42 79
JMP: 0 85 742 97 41

www.bobcat.eu

Bobcat®

Przyspieszamy Twój sukces

Wacker-Neuson 2404

Wacker-Neuson uzupełnił typoszereg minikoparek o model 2404. Maszyna o ciężarze transportowym 2.190 kg napędzana jest oszczędnym sprawdzonym w modelach poprzedniej generacji trzycylindrowym silnikiem Yanmar 3TNV76 rozwijającym moc 24,3 KM. Jej standardowe wyposażenie stanowią gąsienice gumowe o szerokości 250 mm oraz ramię pozwalające kopać na maksymalną głębokość 2.720 mm.

Od pozostałych minikoparek Wacker-Neuson, model 2404 wyróżnia się nowym typem kabiny FOPS/TOPS/ROPS, która została zbudowana na bazie wieloletnich doświadczeń eksploatacyjnych minikoparek Wacker-Neuson serii 03. Założeniem konstruktorów było wprowadzenie jak najmniejszej liczby zmian w maszynie bazowej, co pozwoliło zachować charakterystyczny wygląd maszyn Wacker-Neuson. Zachowane zostały także parametry, takie jak waga i wymiary maszyny. Nowa kabina wyróżnia się jeszcze lepszą widocznością i wię-



Napędzana trzycylindrowym silnikiem Yanmar 3TNV76 minikoparka Wacker-Neuson 2404 może kopać na maksymalną głębokość 2.720 mm

szą przestrzenią na nogi operatora, co podnosi komfort jego pracy. Dla lepszej wentylacji zastosowano dzieloną przednią szybę z mechanizmem pozwalającym uchylić okno – górna część szyby wsuwana jest pod dach. Również dolną część okna daje się łatwo podpiąć pod górną. Kabina, która w razie potrzeby pozwala się w łatwy sposób całkowicie zdemontować, posiada dwa wygodne uchwyty transportowe służące do podnoszenia całej maszyny. Nowy typ kabiny od tego roku stosowany będzie także w modelach 1703₂ i 2003₂. Minikoparka 2404 dostępna jest w dwóch wersjach – stan-



Układ VDS pozwala na poziomowanie nadwozia koparki do 15 stopni na oba boki

dardowej oraz z układem VDS (Vertical Digging System) pozwalającym na płynne poziomowanie nadwozia koparki w zakresie do 15 stopni na oba boki. Dzięki temu skompensować można różnice poziomu te-

renu dochodzące nawet do 27 procent. System VDS umożliwi pionowe ustawienie ramienia koparki, nawet gdy maszyna pracuje na dużych nierównościach. Według producenta układ VDS podnosi stabilność maszyny na pagórkowatym terenie nawet do 20 procent. Dzięki funkcji pozwalającej na bezstopniowe pochylanie podwozia operator, niezależnie od ukształtowania terenu, może pracować w naturalnej wyprostowanej pozycji siedzącej. Ogranicza to jego zmęczenie i ma bezpośredni wpływ na zwiększenie wydajności. Krótsze cykle kopania osiągnięte dzięki układowi VDS mają wpływ na podniesienie efektywności koparki i ekonomiki eksploatacji. Szacuje się, że oszczędności czasu i materiałów przy napełnianiu i wysypie zawartości łyżki sięgają nawet 25 procent. Kosztowne przygotowania powinny zostać w ten sposób zminimalizowane, co oznacza znaczny spadek kosztów i nakładów czasowych. Praca młotem hydraulicznym zamontowanym na maszynie wyposażonej w układ VDS została znacznie ułatwiona. Do nowych możliwości układu zalicza się między innymi poprawę precyzji prowadzenia maszyny oraz wykonywanie prac w dokładnie obranym punkcie podczas prac prowadzonych wzdłuż murów i ścian budynków.

Od października ubiegłego roku w system VDS opcjonalnie wyposażone być mogą także następujące minikoparki: 1703, 2003, 28z3, 35z3, 38z3 oraz 50z3, co czyni z nich naprawdę multifunkcjonalne maszyny. Wszelkich informacji dotyczących maszyn Wacker-Neuson zasięgnąć można w oddziałach firmy HKL Baumaschinen Polska.

www.hkl.pl



HKL BAUMASCHINEN
Wynajem. Sprzedaż. Serwis.



Sprzedaż w Polsce maszyn marek





HKL Baumaschinen Polska Sp. z o.o.
ul. Szarych Szeregów 23
60-462 Poznań
tel. (061) 665 79 03, fax (61) 842 57 01
Adresy oddziałów na www.hkl.pl
Infolinia: 0 801 011 455
(opłata jak za jednostkę taryfikacyjną połączenia lokalnego)

Podest HA41PX- NT (New Technology)

Priorytet Grupy Haulotte, trzeciego światowego producenta podestów roboczych wykorzystywanych do pracy na wysokości i do podnoszenia ładunków stanowi satysfakcja użytkownika.

Podest HA41PX-NT (New Technology) został stworzony do pracy na wysokości 41 metrów. Urządzenie wykorzystywane jest do prac budowlanych, w przemyśle stoczniowym, w branży naftowej oraz w wielu innych zastosowaniach, gdzie szczególnie wymaganymi parametrami roboczymi są wysokość oraz zasięg.

Nowy przegubowy podest ruchomy HA41PX-NT zastąpił urządzenie HA41PX. Spełnia on najnowsze standardy technologiczne i imponuje wydajnością. Wyposażony został w niezawodny system

bezpieczeństwa. Posiada wbudowane czujniki najnowszej technologii, które zapewniają większe bezpieczeństwo pracy bez żadnych dodatkowych ustawień.

Przegubowy podest ruchomy HA41PX-NT wyposażono także w system ciągłego zarządzania ruchami, nowy wskaźnik przeciążenia kośca, czterostopniowy czujnik przechyłu we wszystkich pozycjach, poziomowanie platformy a także zarządzanie stabilnością. Nowy panel sterowania BusCan zapewnia niezakłóconą transmisję danych maksymalizującą niezawodność.

Hydrauliczna blokada dyferencjałów kół napędowych pozwala na pracę w każdym terenie. Napęd i sterowanie na cztery koła, rozstawne i wahliwe osie, najmniejszy promień skrętu, prześwit wynoszący 38 cm, a także kompaktowe wymiary czynią HA41PX-NT



Podest HA41PX-NT śmiało określić można wyjątkowo wytrzymałą maszyną terenową

wyjątkowo wytrzymałą maszyną terenową.

Nowy czujnik bezpieczeństwa w osiach rozstawnych ułatwia przeglądy diagnostyczne i serwisowe. Pionowy kąt wychylenia przedłużenia ramienia (JIB) wynoszący 140° i kąt obrotu platformy 180° oznaczają, że

HA 41PX NT idealnie nadaje się do pracy nawet w najbardziej trudnodostępnych miejscach, wszędzie tam gdzie szczególnie docenia się zasięg. Maksymalna wysokość przegubu HA41PX-NT wynosi 17,75 metra, dzięki czemu urządzenie może omijać wszelkie przeszkody a wysokość 41 metrów osiągnięta jest w rekordowym czasie.

Nowy podest posiada wyjątkowy blok sterowania hydraulicznego z nowym oprogramowaniem diagnostycznym. Obrotowa podstawa silnika umożliwia łatwy dostęp do podzespołów przy pracach konserwacyjnych.

HA41PX-NT uzupełnił serię przegubowych podestów ruchomych o napędzie spalinowym. Urządzenie spełnia najnowsze wymagania prawne zgodnie z Europejskimi (EC Marking, EN 280) i międzynarodowymi standardami (ANSI, CSA, AS...).

www.haulotte.com

THE PEOPLE AND MATERIAL LIFTING EQUIPMENT SPECIALIST

**We meet
your needs**

www.haulotte.pl

Volvo CE - nowe maszyny i usługi

W stoisku Volvo Construction Equipment na targach Bauma 2010 nie widać było najmniejszych śladów nękającego branżę kryzysu. Szwedzki koncern zaprezentował imponujący zestaw nowych produktów i usług. Obejrzeć można było sześćdziesiąt maszyn, w tym duże ładowarki kołowe L150F, L180F i L220F wyposażone w układ przeniesienia napędu OptiShift pozwalający na znaczne ograniczenie zużycia paliwa. Dużym zainteresowaniem cieszyły się także nowe minikoparki z serii EC, ładowarki kompaktowe L20F i L25F, ulepszone rozścielacze i jednośladowe walce do gruntu. Podczas targów podano do wiadomości, że praktycznie wszystkie większe maszyny Volvo wyposażone będą standardowo w system telematyczny CareTrack. Nabywcy takiej maszyny otrzymają bezpłatnie trzyletnią subskrypcję użytkownika systemu, co pozwoli wykorzystać wszystkie zalety zdalnego monitorowania sprzętu. Ekspozycja Volvo CE podzielona była na wewnętrzną część o charakterze wystawienniczym i teren pokazów o powierzchni 7.410 m².



Na terenie zewnętrznym odbywały się dynamiczne pokazy najnowszych maszyn Volvo

Gości z Polski obsługiwali pracownicy Volvo Maszyny Budowlane Polska, którzy prezentowali nie tylko możliwości sprzętu, ale również stale rosnącą paletę oferowanych przez firmę usług. Skorzystanie z nich umożliwi zwiększenie wydajności maszyn, wydłużenie czasu ich bezawaryjnej eksploatacji maszyn, ograniczenie ryzyka wypadku i uzyskanie większej kontroli nad kosztami. Do usług oferowanych przez Volvo CE zaliczają się różnego rodzaju umowy serwisowe i usługi analityczne oraz pomoc w doborze osprzętu roboczego. Firma postanowiła też zainteresować klientów swą ofertą maszyn używanych z certyfikatem (Approved Used Equipment) oraz systemem wynaj-

mu Volvo Rents. W dobie trudności z pozyskiwaniem środków na zakup sprzętu godna uwagi pozostaje oferta usług finansowych Volvo

iska. Najlepsi z nich mogli zakwalifikować się do finału konkursu na najlepszego operatora w Europie. Wszyscy, którym nie udało się zasiąść w kabinie minikoparki mogli spróbować swych sił na symulatorze szkoleniowym firmy Volvo w programie Eco Operator. Dla podkreślenia potencjału Grupy Volvo powierzchnia ekspozycyjna stoiska podzielona została pomiędzy Volvo Construction Equipment, Volvo Penta i Volvo Trucks. Volvo Penta zaprezentowała w Monachium zaawansowane jednostki napędowe spełniające wymagania europejskiej normy Stage IIIB i amerykańskiej normy Tier 4 (EPA).



Oprócz maszyn znaczącą część ekspozycji stanowiły również pojazdy budowlane



W sumie w Monachium Volvo CE zaprezentowało sześćdziesiąt sztuk maszyn

Financial Services. W ten sposób szwedzki koncern zamierza przyczynić się do zwiększenia zainteresowania zakupami produkowanych przez siebie maszyn. Część zewnętrzna stoiska Volvo CE zdominowana została przez obleganą tłumnie arenę, na której przez cały czas odbywały się pokazy maszyn i pojazdów ciężarowych. Ich prezentacji towarzyszyła dynamiczna muzyka. W specjalnie wydzielonej strefie ustawiono dwie minikoparki, na których potwierdzić swe umiejętności mogli goście sto-

Volvo Trucks pokazało dwie ze swoich wywrotek budowlanych FM 8X4 szczególnie podkreślając ich kompatybilność z koparkami i ładowarkami kołowymi Volvo. Na zewnętrznej części ekspozycji zapoznać można się było z walorami nie tylko wspomnianych wywrotek FM 4X2 i FL4X2 oraz ciężarówki FM 6X6 z osprzętem hakowym. Największe wrażenie robił jednak olbrzymi ciągnik siodłowy Volvo FH16 o niewiarygodnej wprost mocy 700 KM i momencie obrotowym 3.150 Nm.

www.volvo.com



MORE CARE. BUILT IN.

Czy wiedziałeś, że Volvo jest jednym z czołowych producentów maszyn budowlanych na świecie?

Firma Volvo Maszyny Budowlane Polska Sp. z o.o. jest wyłącznym dystrybutorem maszyn budowlanych Volvo w Polsce. Sprzedajemy maszyny nowe i używane. Oferujemy także ich wynajem.

Nasz profesjonalny serwis jest wzorem na rynku wyznaczając na nim nowe, wysokie standardy. Pracownicy naszej firmy codziennie budują oparte na partnerstwie relacje z najlepszymi przedsiębiorstwami z różnych branż. Pomagamy im rozwiązywać problemy związane z urabianiem i transportem mas ziemnych, kruszyw, drewna i innych materiałów.

Oferujemy kompletne rozwiązania, zaczynając od właściwego doboru maszyn, aż po przejęcie całkowitej odpowiedzialności za ich obsługę techniczną.

Szeroki zakres naszej oferty pozwala na optymalny dobór maszyny do najtrudniejszych zadań. Przełomowe rozwiązania techniczne wykorzystywane w maszynach Volvo wskazują kierunek rozwoju całego sektora. Każda nasza maszyna produkowana jest **w oparciu o 3 kluczowe zasady: najwyższą jakość, bezpieczeństwo oraz troskę o środowisko.**



Aby uzyskać informacje o maszynach budowlanych Volvo – skontaktuj się z naszym przedstawicielem www.volvoce.pl

Volvo Maszyny Budowlane Polska Sp. z o.o.

05-831 Młochów, al. Katowicka 215, tel. 22 383 46 50, fax 22 383 46 69, Gdynia 58 667 36 22, Toruń 56 645 95 06, Kraków 12 256 43 90, Olsztyn 89 535 60 40, Poznań 61 893 56 00, Wrocław 71 780 06 60, Szczecin 91 462 12 47

Hyundai - Seria 9 robi duże wrażenie!

Podczas monachijskich targów Bauma Hyundai zaprezentował nową generację koparek. Seria 9 obejmuje modele o ciężarze roboczym od 1,6 do 52 ton. Maszyny natychmiast po swojej europejskiej premierze znalazły się w sprzedaży. Pierwsze egzemplarze trafiły już do Polski, dostępne są u autoryzowanego dystrybutora tej marki, krakowskiej spółki Amago.

Innowacyjne funkcje, podwyższony komfort pracy operatora, poprawione parametry robocze oraz ograniczenie kosztów eksploatacyjnych osiągnięte za sprawą zredukowania zużycia paliwa – to zdaniem producenta maszyn główne zalety modeli nowej generacji. Hyundai CE na każdym kroku podkreśla, że w centrum uwagi konstruktorów znajdował się operator. Prace badawczo-rozwojowe miały na celu poprawę warunków jego pracy oraz bezpieczeństwa. Koreańscy inżynierowie nie ustawali w dążeniach stworzenia maszyn łatwych w obsłudze i komfortowych, nie zapominali przy tym, że powinny być także wydajne i niezawodne. Pierwsze testy praktyczne przeprowadzane „przedpremierowo” w rzeczywistych warunkach różnorodnych placów budowy wykazały,

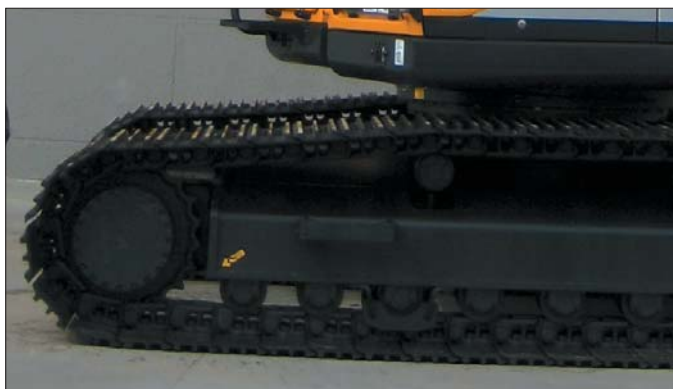
że te ambitne plany udało się w pełni zrealizować. Nowa generacja koparek Hyundai Serii 9 imponuje łatwością obsługi i serwisowania, wydajnością i ekonomiczną eksploatacją. Tym samym Hyundai potwierdza swą przynależność do światowej czołówki producentów koparek hydraulicznych. Odwiedzający stoisko koreańskiego koncernu na targach Bauma wykazywali ol-



Dobrze wyciszone i klimatyzowane wnętrze kabiny zostało zaprojektowane tak, aby zmaksymalizować komfort pracy operatora



Koreańscy konstruktorzy zadbali, by operatorzy nowej generacji koparek Hyundai pracowali w komfortowych warunkach



Podwozie maszyny oparto na stabilnej, odpornej na działanie sił skręcających ramie. Bezobsługowe ogniwa łańcuchów i rolki podwozia zostały fabrycznie nasmarowane i uszczelnione

informacje diagnostyczne oraz dane dotyczące nastawień dla narzędzi roboczych. Główną zaletą nowej generacji koparek Hyundai stanowi wszechstronność i wydajność oraz precyzja sterowania i szybkość cykli roboczych. Zapewnia to układ hydrauliczny nowej generacji oparty na pompach renomowanej firmy Kawasaki. Został on zaprojektowany z myślą o uzyskaniu maksymalnej wydajności oraz najwyższej precyzji manewrowania przy jednoczesnym ograniczeniu zużycia paliwa.

Konstruktorzy Hyundai zadbali o dobrą dostępność punktów serwisowych i wszystkich niezbędnych podzespołów z poziomu gruntu. Przeglądy i prace konserwacyjne stały się dzięki temu maksymalnie proste, co sprawia, że do minimum udało się ograniczyć bezproduktywne przestoje maszyny.

Serwis koparek nowej generacji Hyundai zapewnia na terenie całej Polski ich dystrybutor, firma Amago. Mechanicy firmy przeszli specjalistyczne szkolenia w zakresie obsługi serwisowej nowych modeli. Punkty warsztatowe Amago są zlokalizowane w Krakowie, Warszawie, Poznaniu, Gdańsku oraz we Wrocławiu. Równie szybko, jak stacjonarny dział serwisu mobilny. Amago zatrudnia wykwalifikowanych mechaników dysponujących w pełni wyposażonymi samochodami serwisowymi.

www.amago.pl



HYUNDAI

HEAVY INDUSTRIES EUROPE



AMAGO

Sp. z o. o. Cholerzyn 383, 32-060 Liszki, tel: 012 687 54 00, fax: 012 687 54 99

Oddział Warszawa: tel. 022 884 78 00, fax: 022 884 78 05

Oddział Poznań: tel. 061 651 08 80, fax: 061 651 08 85

Oddział Gdańsk: tel. 058 775 12 00, fax: 058 775 12 05

Oddział Wrocław: tel. 071 399 19 90, fax: 071 399 19 95

www.amago.pl

Solideal - profesjonalne opony do minitadowarek

Minitadowarki są chętnie eksploatowane przez firmy budowlane. Powodów takiego stanu rzeczy jest wiele, wśród najważniejszych wymienić należy dostępność szerokiej gamy osprzętu roboczego umożliwiającego niezwykle wszechstronne wykorzystanie maszyn. Minitadowarki sprawdzają się podczas prac wymagających zwrotności i kompaktowych gabarytów. Maszyny te znajdują także zastosowanie w specjalnych, niestandardowych warunkach pracy, na przykład w hutach, na terenach rozbiórek, złomowiskach czy w sortowniach odpadów. W takich warunkach roboczych szczególnie narażone na uszkodzenie są opony. Aby zapobiec częstym przestojom i dodatkowym kosz-

tom związanym z naprawami ogumienia stosuje się dwa rozwiązania. Pierwszym z nich jest zamiana opon pneumatycznych na opony pełne (superelastyczne). Konstruktorzy firmy Solideal opracowali i przetestowali oponę superelastyczną SolidAir SKS. Została ona zaprojektowana z myślą o podniesieniu komfortu pracy operatora oraz wydłużeniu eksploatacji. Opona przeznaczona jest do minitadowarek oraz podnośników.

Specjalne otwory w warstwie elastycznej ścian bocznych opony w porównaniu ze standardową oponą superelastyczną zwiększają komfort jazdy o czterdzieści procent. Oznacza to, że jest on zbliżony do jazdy na oponach pneumatycznych. Podwyższony komfort jazdy wpływa dodatkowo na samopoczucie operatora, a tym samym wydajność pracy. Opona



Opona SolidAir SKS podnosi komfort i wydajność pracy operatora

SolidAir SKS przenosi mniej drgań na maszynę, co wpływa na rzadszą konieczność napraw podzespołów maszyny. Masywny wzór bieżnika zapewnia dużo lepszą trakcję na wszystkich nawierzchniach, a trójstopniowa budowa kostek bieżnika wpływa na jego samooczyszczanie się. Kształt otworów został opracowany w ten sposób, aby opona nie straciła swojej stabilności a pomiędzy otwo-

rami nie dochodziło do powstawania pęknięć. Opony SolidAir SKS produkowane są w wersji Quick (co oznacza szybki montaż). Pozwala to obniżyć koszty ewentualnego zakupu felgi. Stosowanie opon tego typu pozwala nie tylko skrócić czas przestoju maszyny związany z wymianą opony, ale także sprawia, że wymiana wiąże się z mniejszymi kosztami. Nie bez znaczenia jest również zwiększenie bezpieczeństwa jej wykonania montażu na prasie.

Drugim sposobem ograniczenia częstotliwości napraw ogumienia proponowanym przez Solideal Polska S.A. jest ich wypełnienie elastomerem.

Stosowanie opon Solideal SolidAir SKS oznacza większy komfort pracy operatora oraz kilkukrotne wydłużenie ich żywotności w porównaniu do standardowego ogumienia pneumatycznego.

www.solideal.pl



SOLIDEAL® przedstawia

Zaufana piątka na budowie



W ROLACH GŁÓWNYCH GĄSIENICA SOLIDEAL OTT, GĄSIENICA SOLIDEAL TRIPLE-S, GĄSIENICA SOLIDEAL CTL, SOLIDEAL SolidAir SKS, HAULER SKS,
W POZOSTAŁYCH ROLACH SOLIDEAL MPT TM R4, SOLIDEAL SRGP, SOLIDEAL SL R4, SOLIDEAL LM L3/G3/E3, SOLIDEAL TRACTIONMASTER 4L R1, SOLIDEAL CRANE WL, SOLIDEAL SM C1,
SOLIDEAL BACKHOE SLA R4, SOLIDEAL RM L3/G3/E3, SOLIDEAL HT

SOLIDEAL POLSKA S.A. ul. Trakt Brzeski 35, 05-077 Warszawa - Wesoła, tel. 22 783 35 90, 783 35 89, fax 22 783 35 82, biuro@solideal.pl, www.solideal.pl

CROSSFIX

SolidAir®

MPT

SOLIDEAL®

TRIPLE S
Silent - Smooth - Strong

HAULER

HAULER

SKZ LIFEMASTER

Doosan Portable Power na targach Bauma

Doosan Infracore Portable Power (DIPP) wchodzący w skład nowo utworzonej globalnej grupy Doosan Infracore Construction Equipment Group, zaprezentował na targach Bauma nowe opcje synchronizacji AGC200 dla modeli generatorów PowerSource G250, G400 oraz G500. Nad opcją synchronizacji DIPP ściśle współpracowało ze spółką DEIF, liderem na rynku systemów sterowania do generatorów. W efekcie opracowano system, który ma wszelkie dane ku temu, by okazać się najlepszym spośród aktualnie dostępnych na rynku. Dzięki połączeniu w generatorach Doosan opcji synchronizacji z niezawodnymi silnikami Cummins i alternatorami Leroy Somer, specjali-

styczne firmy wynajmujące będą mogły regulować i optymalizować modularność swojej floty, zwiększając w ten sposób wskaźnik wypożyczeń.

Sterownik synchronizujący AGC200 jest kompatybilny z najnowszym oprogramowaniem zarządzającym AGC3 za pośrednictwem szyny komunikacyjnej CAN. Analogowe linie rozdziału obciążenia, umożliwiają synchronizację ze sterownikami innymi niż produkowanymi przez DEIF. Takie rozwiązanie daje możliwość szerokiego zastosowania w wypożyczalniach.

Wchodzący w skład wyposażenia standardowego nowy panel synchronizujący AGC200 pracować może w następujących trybach:

- pojedynczy generator w trybie wyspowym,
- synchronizacja generatora wyspowego,
- automatyczne wykrywa-

nie awarii sieci z wsteczną synchronizacją,

- stałe zasilanie (obciążenie podstawowe),
- eksport zasilania do sieci
- przejmowanie zasilania
- spłaszczenie charakterystyki dobowego zapotrzebowania (angielskie określenie peak shaving)

Operator urządzenia może wybrać żądany tryb za pomocą przełącznika znajdującego się z tyłu panelu synchronizującego. Oprócz wymienionych wyżej trybów roboczych dostępne są także opcje dodatkowe związane z nowym sterownikiem. Należą do nich: obsługa dwóch częstotliwości 50/60 Hz oraz pełne zarządzanie mocą mające na celu zoptymalizowanie zużycia paliwa. Modele G250, G400 i G500 to trzy największe urządzenia wchodzące w skład serii generatorów PowerSource. Obejmuje ona dwanaście mobilnych i przenośnych

modeli generatorów o dużej wydajności przy mocy znamionowej w zakresie od 10 do 500 kVA.

Generatory PowerSource wyposażone są w najnowocześniejsze silniki spełniające najnowsze normy ograniczania emisji spalin. Jednostki napędowe zapewniają optymalne połączenie wydajności, oszczędności paliwa i ograniczenia emisji. Dzięki wysoko wydajnemu układowi paliwowemu generatory PowerSource są w stanie pracować nieprzerwanie przez co najmniej 24 godziny bez ponownego tankowania, zapewniając stałe zasilanie najważniejszym instalacjom.

Linia generatorów PowerSource wyposażona jest w szereg proekologicznych układów, na przykład zapobiegający najniższemu nawet wyciekowi paliwa, oleju czy czynnika chłodniczego.

www.doosanportablepower.com

7/41+

EFEKTYWNOŚĆ
WYDAJNOŚĆ
SERWIS



Oferujemy Ci specjalistów, narzędzia i technologie...

Asortyment produktów Doosan Portable Power opiera się na doświadczeniu marki Ingersoll Rand. W naszej ofercie znajdziesz, cenione za wysoką jakość i niezawodność, przewożne sprężarki, wieże oświetleniowe i generatory. Dzięki rozległej sieci dystrybucji jesteśmy w stanie sprostać najróżniejszym wymaganiom. Oferujemy innowacyjne rozwiązania w zależności od potrzeb Twojego biznesu.

Generalny Dystrybutor w Polsce

ASCO EQ 032 250 05 91

www.doosanportablepower.com

DOOSAN Doosan Infracore
Portable Power

Przyspieszamy Twój sukces

PW 148-8 - nowa „kołowka” Komatsu

Komatsu mocnym akcentem włącza się do rywalizacji producentów koparek kołowych. W Monachium podczas targów Bauma japońska firma zaprezentowała maszynę PW 148-8 klasy 15 ton. Jej konstrukcja bazuje na wieloletnim doświadczeniu Komatsu w budowie coraz bardziej popularnych „kołówek”. Głównymi celami, jakie przyświecały konstruktorom maszyny, było wykorzystanie zalet poprzedniczki i uzupełnienie ich nowymi. Koparka napędzana jest silnikiem SAA4D107E-1 ecot3 Common-Rail marki Komatsu rozwijającym moc 85 kW przy 2.200 obr./min. Zastosowanie jednostki napędowej o większej mocy niż miało to miejsce w poprzedniej generacji maszyn, ma bezpośrednie przełożenie na poprawę parametrów roboczych. Na uwagę zasługuje również fakt, że udało się to osiągnąć przy jednoczesnej znaczącej redukcji zużycia paliwa. Maszyna może kopać na maksymalną głębokość 5.745 mm. W koparce PW 148-8 zastosowano ergonomiczne elementy sterowania oraz układ monitorujący EMMS, który dzięki możliwości odczytywania i analizy dużej liczby parametrów roboczych umożliwia kontrolę maszyny zarówno przez operatora, jak i personel techniczny. Szeroka paleta narzędzi roboczych znakomicie zwiększa zakres zastosowań maszyny czyniąc z niej swoisty kołowy nośnik osprzętu. Amortyzatory z elementami wiskotycznymi o wydłużonym skoku i dodatkową sprężyną w połączeniu ze sztywnymi podestami tłumią drgania przenoszone na fotel operatora. Dzięki ściętemu tyłowi koparka sprawdza się doskonale podczas pracy w miej-



Podobnie jak pozostałe modele Serii 8, PW 148-8 łączy w sobie wysoki komfort obsługi, bezpieczeństwo, wydajność i ekonomikę eksploatacji

scach o ograniczonej przestrzeni, na przykład w strefach gęstej zabudowy lub na drogach o dużym natężeniu ruchu. Dzięki ograniczeniu ryzyka kolizji operator może skoncentrować się na wykonaniu zadania. Zwarta budowa nadwozia pozwoliła na zredukowanie promienia obrotu, co ułatwia pracę w miejscach o ograniczonej przestrzeni. Przestronna kabina Space-Cab wyposażona jest w automatyczną klimatyzację. W kabinie zamontowano zaprojektowany specjalnie do maszyn kołowych komfortowy fotel z zagłówkiem i oparciem odchylanym do pozycji poziomej. Dzięki jej posadowieniu na specjalnych amortyzatorach z elementami wiskotycznymi udało się ograniczyć przenoszenie drgań oraz poziom hałasu przedostającego się do wnętrza kabiny. Duża powierzchnia przeszkleń kabiny zapewnia operatorowi bardzo dobrą widoczność we wszystkich kierunkach. Bezpieczeństwo pracy podnosi dodatkowo kamera wsteczna umożliwiająca operatorowi obserwowanie obszaru za maszyną. Za pomocą przycisku na prawym joysticku

operator może wyświetlić obraz z kamery wstecznej na dużym, jedenastocalowym kolorowym monitorze. Nowej generacji, obsługiwany intuicyjnie układ EMMS do sterowania i monitorowania parametrów pracy maszyny również korzysta z tego monitora, na którym śledzić można dane dotyczące pracy wszystkich niewralgicznych podzespołów maszyny. Ergonomiczne joysticki i elementy sterowania opracowane specjalnie dla koparki kołowej w znacznym stopniu ułatwiają pracę operatora. Dzięki poziomemu posadowieniu umożliwiają pewne i precyzyjne sterowanie napędzanymi hydraulicznie narzędziami roboczymi. Oś wahlowa może zostać zablokowana ręcznie za pomocą jednego przycisku. Poprawia to zdecydowanie stateczność maszyny zapobiegając jej przewróceniu. Nowa koparka kołowa PW 148-8 może przemieszczać się z maksymalną prędkością 35 km/h. Ciekawostką stanowi fakt, że eksploatowana przy długich przejazdach może zostać wyposażona w... tempomat. Podobnie, jak wszystkie inne maszyny Komatsu, także

i koparka kołowa PW 148-8 wyróżnia się łatwością prowadzenia prac serwisowych. W celu zapewnienia łatwego i bezpiecznego dostępu do niewralgicznych podzespołów z poziomu podłoża, wszystkie elementy podlegające cyklicznemu serwisowaniu w silniku, punkty smarownicze i filtry umiejscowione są centralnie. Koparka kołowa PW 148-8, jako pierwsza standardowo wyposażona została w system Komtrax drugiej generacji posiadający rozbudowane funkcje diagnostyczne. Umożliwia on śledzenie wszystkich parametrów roboczych za pośrednictwem zabezpieczonej strony internetowej. Możliwość selektywnego doboru danych pozwala precyzyjnie przedstawić status maszyny. Ustalić można miejsce pracy. Produktywność maszyny może zostać zwiększona dzięki podniesieniu stopnia wykorzystania oraz możliwości ustalenia z wyprzedzeniem terminów przeglądów. Komtrax posiada przy tym wiele funkcji pozwalających na łatwe zarządzanie flotą maszyn Komatsu i optymalizowanie kosztów ich eksploatacji. Wśród najważniejszych funkcji systemu Komtrax, które wykorzystywać może operator koparki kołowej PW 148-8 wymienić należy przede wszystkim możliwość ustalenia miejsca pracy maszyny, całkowity czas pracy, zużycie paliwa, blokadę silnika pozwalającą chronić maszynę przed nieuprawnionym użyciem, zdefiniowanie geograficznego obszaru pracy maszyny (Geo-Fence), alarm przy niedozwolonym przemieszczeniu, ostrzeżenia przed przekroczeniem wartości granicznych parametrów roboczych mogących doprowadzić do uszkodzeń.

www.komatsupoland.pl

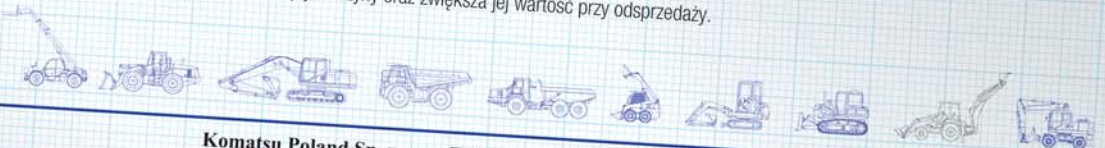
KOMATSU

Call the experts[®] dla pełnego nadzoru Twojej maszyny.



KOMTRAX™ zapewnia stałą kontrolę nad Twoją maszyną.

KOMTRAX™ oznacza możliwość pełnego zarządzania flotą! Śledzi położenie Twojej maszyny, wyświetla gdzie i w jak sposób jest ona używana, dzięki czemu możesz umieścić ją w miejscu gdzie będzie najbardziej produktywna. KOMTRAX™ to ciągły i pełny monitoring maszyny z uaktualnieniem jej statusu pracy. Ostrzeżenia i alarmy są wysyłane na specjalną stronę www lub bezpośrednio na Twój adres e-mail, co pomaga w planowaniu przeglądów. KOMTRAX™, wydłuża żywotność Twojej maszyny oraz zwiększa jej wartość przy odsprzedaży.



Komatsu Poland Sp. z o.o. • Trakt Brzeski 72 • 05-070 Sulejówek k/Warszawy
tel. 022 783 00 62 • fax 022 760 12 97

Grausch i Grausch
Maszyny Budowlane Sp. z o.o.
62-002 Złotkowo k/Poznań • ul. Obornicka 1
tel. 061-65-777-77 • fax. 061-65-777-98

Polska
99-300 Kutno • ul. Holenderska 14
tel. 024-254-79-58 • fax. 024-254-14-16

Odwiedź naszą stronę internetową: www.komatsupoland.pl • Wyślij zapytanie: info@komatsupoland.pl

PRZEDSTAWICIELE PRODUCENTA MASZYN MARKI NEW HOLLAND:

AGROHANDEL s.j.

59-220 Legnica, ul. Jaworzyńska 261, tel. (76) 850 61 13, kom. 0603 103 082, www.agrohandel.com.pl

AGROS WROŃSCY Sp. z o.o.

98-337 Strzelce Wielkie, ul. Częstochowska 3, tel. (34) 311 07 82, kom. 0694 192 899, www.agros-wronscy.pl

P.H. AGROSKŁAD

97-225 Ujazd, Józefin 39, tel. (44) 719 35 75

HKL BAUMASCHINEN POLSKA Sp. z o.o.

60-462 Poznań, ul. Szarych Szeregów 23,
tel. 061 665 79 00, fax 061 842 57 01, www.hkl.pl

RENTRAK Sp. z o.o.

16-070 Choroszcz/Białystok,
Porosły Kolonia 1c,
tel. (85) 651 15 41,
kom. 0507 181 259,
www.rentrak.pl

PHU PERKOZ Sp. z o.o.

87-300 Brodnica,
ul. Sikorskiego 19a,
tel.(54) 49 34 057, kom. 0604 795 595,
www.perkoz.com.pl

ROLSERWIS S.A.

09-402 Płock, ul. Sierpecka 10,
tel. (24) 269 71 19, kom. 0608 391 449,
www.rolserwis.pl



www.newholland.com



NEW HOLLAND

CONSTRUCTION

BUILT AROUND YOU



olland.com

New Holland - dla każdego coś miłego

New Holland mimo światowego kryzysu finansowego nie ogranicza nakładów na badania i rozwój konstrukcji maszyn. W Monachium na targach Bauma 2010 New Holland zaprezentował cały szereg nowości.

Szczególnym zainteresowaniem cieszyły się koparki kołowe. Maszyna WE170 Compact dzięki zwartej budowie i małemu promieniowi obrotu sprawdza się doskonale na placach budowy o ograniczonej przestrzeni. Nowej konstrukcji wysięgnik zapewnia bardzo dobre parametry robocze, precyzyjny cykl roboczych oraz stabilność maszyny. Największą z koparek kołowych – WE190 zaprezentowano z osprzętem do wyburzeń. Maszyna odznacza się szczególną wszechstronnością, wysoką efektywnością pracy oraz stabilnością. Pozwala to operatorowi na optymalne wykorzystanie ogromnej siły podnoszenia. Obydwa modele wyposażono w joysticki nowej generacji umożliwiające płynniejsze operowanie osprzętem roboczym. Szczególnie ciekawym rozwiązaniem jest możliwość sterowania lemiem i podporami osobno albo jednocześnie. Podczas pracy z osprzętem roboczym funkcje lemiusza i podpór mogą być kontrolowane za pomocą prawego joysticka.

Kolejną nowością jest minikoparka E10SR. Najmniejszy model z aktualnej palety produkcyjnej cechuje się dobrymi parametrami kopania i precyzyjnej pracy nawet na bardzo ograniczonej przestrzeni. Maszynę zaprezentowano na platformie ładunkowej IVECO Daily, co podkreślało kompaktowe gabaryty maszyny i możliwość jej łatwego transportu. Wśród maszyn drogowych

uwagę zwracała nowa równiarka F156.7. Każdy z odwiedzających stoisko New Holland mógł przekonać się osobiście jej zaletach biorąc udział w interaktywnych zawodach „The Ultimate Road Building Experience”. Zawodnicy musieli sprawnie obsługiwać joysticki, by w ciągu trwającej piętnaście minut rywalizacji wykonać prace niwelacyjne na jak najdłuższym odcinku budowanej drogi. Zwycięzcy opuszczając kabinę równiarki otrzymywali cenne upominki. Ładowarka kołowa W170B to maszyna skonstruowana z myślą o firmach zajmujących się recyklingiem. Możliwość fabrycznego wyposażenia w specjalistyczny osprzęt sprawia, że doskonale radzi sobie na zwalówiskach, wysypiskach i w sortowniach odpadów. Firmy działające w branży recyklingowej mogą zamówić łyżki o pojemności do 3 m³ i odporne na uszkodzenia mechaniczne ogumienie. Specjalny osprzęt oraz łyżki umożliwiające wysoki zrzut pozwalają na załadunek pojazdów o bardzo wysokich burtach.

W centrum ekspozycji umieszczono szczególnie eksponat – nowoczesny silnik, stanowiący serce maszyn New Holland. Wyprodukowała go siostrzana firma Fiat Powertrain Technologies. Jednostka napędowa wyposażona jest w układ SCR (selektywnej redukcji katalitycznej) pozwalający dzięki znaczącej redukcji emisji tlenków azotu powstających w wysokich temperaturach spalania, spełnia rygorystyczne normy emisji spalin Tier 4. Jest to jedna z dwóch technologii, na wprowadzenie których zdecydował się New Holland w dążeniu do spełnienia norm emisji spalin, których pierwsza część zaczęła obowiązywać już w przy-



Równiarka F156.6A odznacza się komfortem, bezpieczeństwem i wydajnością



Koparka kołowa WE190 jest maszyną wszechstronną i efektywną



Ładowarka kołowa W170B doskonale radzi sobie nie tylko na placach budowy

szłym roku. Drugim rozwiązaniem jest technologia CEGR (recyrkulacji schłodzonych spalin). Zastosowanie jednego z wymienionych rozwiązań redukcji emisji spalin będzie uzależnione od charakterystyki technicznej poszczególnych maszyn i warunków ich eksploatacji. Podczas targów Bauma New Holland zaprezentował szeroki wachlarz usług. W ten sposób firma chciała zwrócić uwagę na wsparcie, jakie otrzymuje nabywca maszyny tej marki począwszy od pomocy w doborze i sfinansowaniu jej zakupu przez cały okres eksplo-

atacji. Pozwala to zminimalizować koszty, zwiększyć efektywność oraz utrzymać wartość maszyny. Tegoroczna Bauma stała się okazją do zaprezentowania przez New Holland dbałości o środowisko naturalne. Wszędzie gdzie jest to możliwe do produkcji wykorzystywane są materiały pochodzące z odzysku i nadające się do ponownej obróbki. Firma nie wykorzystuje PCV, wszystkie odpady powstające w procesach produkcyjnych są gromadzone i przygotowywane do ponownego wykorzystania.

www.construction.newholland.com

AY - ładowarka kołowa w nowym wydaniu!

Ammann Yanmar zaprezentował na targach Bauma w Monachium nowy model ładowarki kołowej. Maszyna oznaczona symbolem V4-6 dostępna jest w dwóch wersjach, z daszkiem ochronnym lub pełną kabiną.

Cechą wyróżniającą nową ładowarkę jest wyjątkowa łatwość obsługi. Producent podkreśla, iż operowanie tą maszyną porównać można z wygodą prowadzenia samochodu osobowego. Wiele zautomatyzowanych funkcji sprawia, że nawet początkujący operator jest w stanie pracować efektywnie. Maszyna jest nie tylko łatwa w obsłudze, ale imponuje również uniwersalnością zastosowań. Z łatwością rozpędza się osiągając maksymalną prędkość jazdy. Podczas robót wykony-



wanych w ciasnych przestrzeniach, w celu uniknięcia kolizji, operator może zaprogramować prędkość, której nie przekroczy nawet wciskając do oporu pedał gazu. Ładowarka V4-6 jest wyjątkowo zwrotna, dobrze radzi sobie także na nierównym gruncie. Kompensacja nierówności terenu za pomocą osi wahliwych sprawia, że maszyna zachowuje stabil-

ność w każdych warunkach. Funkcja ta nie tylko podnosi komfort pracy operatora, ale także zapobiega niekontrolowanemu usypianiu się urobku z łyżki.

Tył ładowarki często narażony podczas pracy na uszkodzenia mechaniczne chroniony jest przez solidną przeciwwagę. Miejsce pracy operatora maszyny w wersji ze spełniającą standard

ROPS kabiną imponuje przestronnością i komfortowym wyposażeniem. Operator ma do dyspozycji ergonomiczne elementy sterowania, czytelny panel, wygodny fotel, ogrzewanie oraz układ odmrażania szyb.

Szeroko otwierana kłapa serwisowa i możliwość łatwego usunięcia płyty podłogi daje łatwiejszy dostęp do wszystkich niewralgicznych podzespołów i punktów obsługi codziennie. Pozwala to skrócić czas czynności serwisowych i związanych z tym przestojów.

Ładowarka napędzana jest nową generacją silnikiem Yanmar TNV spełniającym najnowsze normy emisji spalin. Jednostka napędowa jest wyjątkowo cicha, co podnosi komfort pracy operatora. W porównaniu z silnikami poprzedniej generacji zużywa także zdecydowanie mniej paliwa.

www.ammann-yanmar.com



YANMAR SV17Ex

Pierwsza w swojej kategorii!!



1

2

3

SV 15 wersja z kabiną lub z daszkiem : 1,6 t / 1,5 t
 SV 17 wersja z kabiną lub z daszkiem : 1,7 t / 1,6 t
 SV 17Ex wersja z kabiną lub z daszkiem : 1,9 t / 1,8 t
 SV 20 wersja z kabiną lub z daszkiem : 2,2 t / 2,1 t

Ammann-Yanmar
 stworzył nowy standard w kategorii
 minikoparek o wadze 1,5 tony:
 Modele SV15 i SV17 to pierwsze minikoparki
 tej klasy łączące kompaktowe wymiary,
 stabilność, ergonomię i moc.



Minikoparki

Produkcja 
 25, rue de la Tambourine
 F-52100 Saint-Dizier
www.ammann-yanmar.com

Dystrybucja
 BIS MASZYNY BUDOWLANE - GDAŃSK
www.bis-bau.com.pl
 F.P.H.U BAMAAR - SKARŻYSKO-KAMIENNA
www.bamaar.pl
 BAX PROFITS Sp. J. - POZNAŃ
www.bax-maszyny.pl
 LIFTON POLSKA SP.J. - ZABRZE
www.liftonpolska.pl

ASbud - nowe układarki, nowe możliwości

BOMAG konsekwentnie rozwija konstrukcję układarek nawierzchni drogowych. Ich typoszereg obejmuje najbardziej uniwersalne maszyny spośród oferowanych obecnie na rynku. Wyodróżniają się one między innymi nieosiągalną dla innych maszyn tego typu szerokością transportową wynoszącą 2,50 metra łącznie z zamontowanymi poszerzeniami mechanicznymi i blachami bocznymi stołu. Typoszereg układarek BF 600 wy-

kładarka BF 300 jest dostępna w trzech wersjach na podwoziu kołowym. Ponadto, obok zaprezentowanego już na ubiegłorocznych targach Intermat w Paryżu modelu BF300C z napędem gąsienicowym. W ofercie znajdują się także trzy różne wersje kołowe modelu BF 300 P: z efektywniejszym ekonomicznie napędem na tylne koła 2x6, wariantem 4x6 z dodatkowym napędem na koła przednie jednej osi, w którym zwiększona siła pociągowa szczególnie predysponuje maszynę na przykład do układania na luźnym

do podłoża przez proste naciśnięcie guzika na pulpicy operatora.

W przypadku maszyn w wersji kołowej z napędem na przednie koła siła pociągowa kół przednich może również być precyzyjnie dopasowana do warunków podłoża. Ułatwia to znakomicie codzienną pracę podczas układania.

Inżynierowie firmy BOMAG w układarkach BF300 wdrożyli innowacyjną koncepcję stołu i transportu. Całkowicie nowa konstrukcja stołu podstawowego stanowi absolutny przełom w maszynach tej klasy. Jego para-

obstugi i skrócenia czasu trwania robót na budowie. Zaletą stołu docenianą podczas transportu jest jego niewielka szerokość transportowa. Wraz z zamontowanymi przedłużaczami i blachami bocznymi wynosi ona tylko 2,50 metra, co sprawia, że stół może być łatwo i tanio przewożony z jednej budowy na drugą.

Stół elektryczny wyposażony jest ponadto w odlewane elementy grzejne, co zapewnia lepszy rozdział ciepła, a jednocześnie skutecznie zapobiega korozji prętów grzejnych. Czas potrzebny na pełne nagrzanie wynosi zaledwie 20-30 minut. Jeszcze szybciej optymalną temperaturę pracy osiąga układ ogrzewania gazowego stołu S340. Potrzebuje on w tym celu tylko 10-15 minut i to nawet przy wyłączonym silniku. Szybkie rozszerzanie stołu możliwe jest również w przypadku układarki BF 600. Umożliwiający wysoki stopień zagęszczenia stół HS układarki BF 600 może być błyskawicznie rozszerzony mechanicznie z pięciu metrów do maksymalnej szerokości układania wynoszącej osiem metrów. W celu skrócenia czasu przezbrajania i tym samym zredukowania kosztów eksploatacji maszyny na budowie, poszerzenia mechaniczne stołu wyposażone zostały w układ pozwalający na ich szybką wymianę. System ten pozwala na nie wymagające użycia narzędzi sprzęganie i rozłączanie osi ubijaków oraz wibratorów a także uproszczony montaż segmentów (skrzynek) przedłużaczy stołu. Szczególną uwagę poświęcono uzyskaniu mocnej, trwałej konstrukcji zapewniającej długoletnie, bezawaryjne użytkowanie w najtrudniejszych nawet warunkach. W układarce BF 600 opcjonalnie zastosować można przednią szybę. Stanowi ona skuteczne zabezpieczenie przed



BOMAG konsekwentnie rozwija konstrukcję układarek nawierzchni drogowych. Ich typoszereg obejmuje najbardziej uniwersalne maszyny spośród oferowanych obecnie na rynku

różnia się poza tym nowym systemem szybkiej wymiany poszerzeń stołu oraz szybą przednią ze zintegrowanymi osłonami bocznymi. Modele BF 300, BF 600 i BF 691 wyposażone zostały w nowe stanowiska sterownicze dla operatora stołu. Stabilny i łatwy w obsłudze mechanizm przesuwania i regulacji pomostu operatora zapewnia mu najwyższy komfort pracy.

podłożu. Trzecią wersję stanowi napęd na wszystkie koła 6x6. Daje on możliwość zastosowania układarki w najtrudniejszym terenie lub na odcinkach drogi o dużych kątach nachylenia. Różne podłoża nie stanowią również problemu dla tych modeli maszyn. Na przykład, aby zapobiec buksowaniu kół napędowych na podsypce tłuczniowej może zostać zwiększony docisk kół tylnych

metry umożliwiają osiągnięcie szerokości układania od 1,70 do 3,40 metra. W razie potrzeby stół podstawowy może być dodatkowo rozszerzony do czterech metrów dzięki wykorzystaniu dwóch sekcji bocznych o szerokości trzydziestu centymetrów. Stół podstawowy może być rozsuwany w pełni hydraulicznie, co stanowi znaczącą zaletę z punktu widzenia komfortu

BOMAG

FAYAT GROUP

ASbud®

MASZYNY BUDOWLANE

www.asbud.com.pl
asbud@asbud.com.pl



ASbud®

MASZYNY BUDOWLANE

Siedziba Firmy: 40-397 Katowice, ul. Lwowska 38 tel. 032 608 45 44, fax 032 608 09 34
Oddział Warszawa: 05-092 Łomianki, ul. Kolejowa 5 tel. 022 751 12 22, fax 022 751 32 90
www.asbud.com.pl e-mail: info@asbud.com.pl



wiatrem i zacinającym deszczem, co znacząco podnosi komfort pracy operatora. Modele typoszeregu BF 600 mogą zostać fabrycznie wyposażone w szybę wraz z prawą/lewą osłoną boczną. Można je także zamontować później po zamówieniu specjalnego zestawu. Dwie wycieraczki przedniej szyby zapewniają niezbędną widoczność ze stanowiska operatora. Dzięki unikatowemu w skali światowej systemowi Side-View umożliwiającemu przesuwanie na obie strony stanowiska operatora, jest on automatycznie chroniony przez daszek niezależnie od położenia fotela.

Dodatkowo udoskonalone przesuwne stanowisko operatora posiada teraz nowe właściwości. Układarki typoszeregu BF 600 wyposażone są obecnie w taki sam pozbawiony luzów, stabilny i łatwy do regulacji mechanizm przesuwania pomostu.



W ofercie, znajdują się także trzy różne wersje kołowe modelu BF 300 P

Zmiana położenia fotela następuje za pomocą niezwykle mocnego lecz jednocześnie bardzo precyzyjnego rusztu w pomoście operatora. Nowego rodzaju ząbienie blokady pomostu sprawia, że nie może ona ulec „wybiciu”. W ten sposób zapobiega się luzom w blokadzie, które mogą powstawać w przypadku wszystkich po-

wszechnie używanych układek, przed wszystkim podczas intensywnej eksploatacji. Zwiększa to istotnie komfort pracy operatora. Gęsta podziałka rusztu daje możliwość ustawienia fotela w piętnastu różnych pozycjach. Dzięki temu zapewnić można doskonałą widoczność na pole pracy.

Stanowiska sterownicze dla

operatora stołu w modelach BF 300, BF 600 i BF 691 zostały przekonstruowane i ujednoczone. Celem, jaki przyświecał konstruktorom przy opracowywaniu tych zmian było zapewnienie jak najprostszej obsługi. Sterowanie może odbywać się również w rękawicach. Osiągnięto to dzięki zastosowaniu odpornych na wszelkie uszkodzenia mechaniczne przechyłnych mechanicznych wyłączników dźwignikowych oraz układu zdalnego sterowania czujnikami przepływu materiału za pośrednictwem potencjometrów. Poza tym nowe stanowisko sterownicze pozwala się obracać i odchyłać na bok, dzięki czemu można dostosowywać je do różnych sytuacji na budowie. Przestrzeń pod zamykaną pokrywą służy operatorowi podczas pracy za podręczny schowek. Można w nim przechowywać na przykład rękawice robocze i drobne narzędzia.

www.asbud.com.pl



Zapraszamy na targi 15 – 17 września 2010

INFRA-Meeting



Targi Maszyn Budowlanych, Urządzeń i Technologii dla Infrastruktury

ExpoBeton



Targi Technologii, Produkcji i Wykorzystania Betonu

Znajdź nowych klientów w największej aglomeracji w Polsce

Beton – Tworzywo Przyszłości!

patronat honorowy: patronat merytoryczny: patronat medialny: partnerzy medialni:

patronat honorowy: patronat medialny: partnerzy medialni: forum:

kontakt: Michał Poniatowski – dyrektor projektu
tel. 32 788 75 43, fax 32 788 75 03, kom. 510 031 669
e-mail: inframeeting@exposilesia.pl

tereny targowe
Expo Silesia – Kolporter EXPO
Braci Mioszowskich 124, Sosnowiec

kontakt: Małgorzata Hankus – menedżer projektu
tel. 32 788 75 35, fax 32 788 75 03, kom. 510 031 476
e-mail: expobeton@exposilesia.pl

www.inframeeting.pl

expoSilesia

www.expobeton.pl

Nowości Atlas Copco

Atlas Copco podczas targów Autostrada Polska w Kielcach przedstawi urządzenia budowlane i wiertnicze.

Nowością będzie generator QAS 500 o mocy 500 kVA zaprojektowany z myślą o firmach wynajmujących sprzęt, budowlanych, drogowych i obsługujących imprezy plenerowe, które wykorzystują maszyny, jako podstawowe źródło zasilania. Najważniejszymi założeniami przy projektowaniu tych maszyn jest trwałość, niezawodność, możliwość pracy w najtrudniejszych warunkach, niski poziom hałasu, prosta obsługa, dbałość o środowisko oraz ekonomika użytkownika.

Sprężarka XAS 87 Kd o wydajności 5 m³/min to mała maszyna w obudowie polietylenowej HardHat wyposażona w homologowane podwozie, rejestrowana jako przyczepa lekka o masie poniżej 750 kg. Kompresory te stanowią najczęściej proste w obsłudze źródło sprężone-

go powietrza do napędu narzędzi pneumatycznych, takich jak: młotki, wiertarki, wkrętarki, szlifierki i ubijaki. Sprężarki te używane są również do napędu małej średnicy przecisków i do przedmuchu.

Premierą na targach będzie maszt oświetleniowy QLT wyposażony w hydrauliczny w pełni automatyczny system podnoszenia, sprzężony z układem zabezpieczającym. Oświetlenie zapewniają cztery lampy metalohalogenowe o długiej żywotności charakteryzujące się niskim zużyciem energii a tym samym redukujące koszty eksploatacji urządzenia.

Dział maszyn budowlanych zaprezentuje swoje nowości: ręczne, ergonomiczne młoty hydrauliczne, lekkie ergonomiczne młoty pneumatyczne i młot spalinowy COBRA PRO oraz lekkie maszyny do zagęszczania gruntu, asfaltu oraz sprzęt do betonu marki Dynapac.

Ręczne, ergonomiczne młoty hydrauliczne będą reprezentowane przez model LH230 E. W porównaniu z poprzednikami nowe modele mają znacznie obniżony

poziom wibracji – dzięki wykorzystaniu sprawdzonego systemu tłumienia drgań stosowanego w młotach pneumatycznych Atlas Copco.

Lekkie, ergonomiczne młoty pneumatyczne używane są do lekkich i średnich prac wyburzeniowych. TEX 09 PE i TEX 12PE to całkowicie nowe produkty w ofercie Atlas Copco. Młoty serii PE zostały zaprojektowane, aby zminimalizować poziom wibracji w trzech płaszczyznach w rzeczywistych warunkach roboczych bez pogorszenia wydajności urządzenia.

Młot spalinowy COBRA PRO jest łatwy w obsłudze i manewrowaniu, co pozwala w prosty sposób zająć optymalną pozycję w miejscu pracy. Nowy udoskonalony tłumik z katalizatorem znacznie redukuje emisję spalin. Wydajność młota podnosi zmodernizowany mechanizm udaru pracujący w kąpielii olejowej. Nowoczesny silnik charakteryzuje się z niskim zużyciem energii pozwalającym na redukcję kosztów eksploatacji urządzenia.

Dział maszyn budowlanych

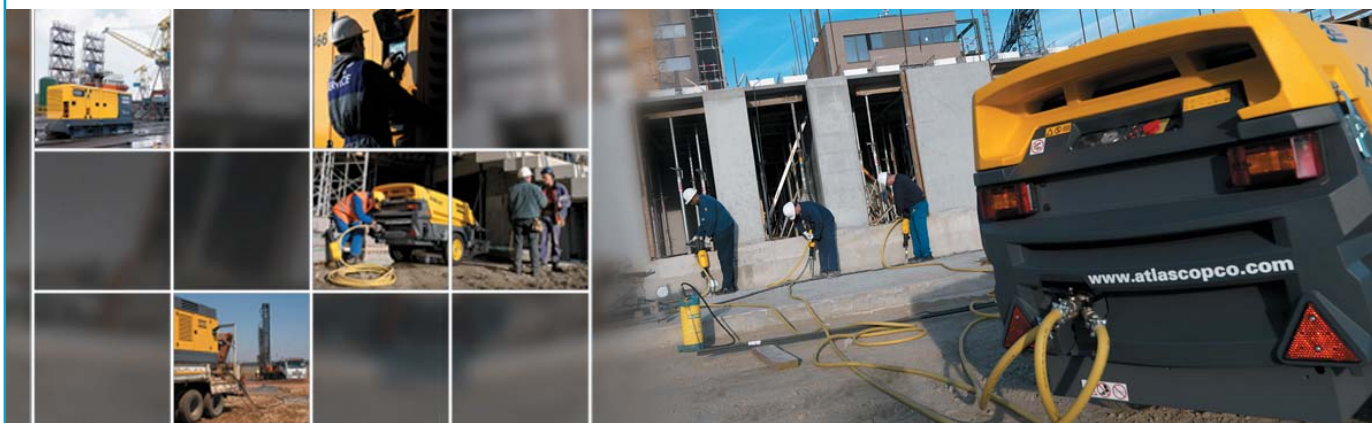
od stycznia bieżącego roku oferuje również maszyny do zagęszczania gruntu, asfaltu oraz sprzęt do betonu marki Dynapac.

Nowa zagęszczarka rewersyjna LG400 posiada solidną i niezawodną konstrukcję, dwa silniki do wyboru – benzynowy Honda lub Diesel Lombardini (przy tym silniku licznik motogodzin należy do wyposażenia standardowego), płytę denną wykonaną ze stali Hardox 400 oraz możliwość jej doposażenia we wskaźnik zagęszczenia.

Wskaźnik zagęszczenia to kolejna nowość w urządzeniach Dynapaca – dzięki wskaźnikowi zagęszczenia maszyna informuje operatora, kiedy osiągnięty zostaje optymalny poziom zagęszczenia. Dane te przekazywane są za pomocą czytelnego zestawu kontrolki.

www.atlascopco.pl

Firma Atlas Copco zaprasza w dniach 11-14.05.2010 do odwiedzenia stoiska nr 40 (teren otwarty) podczas targów Autostrada Polska w Kielcach.



Atlas Copco Polska Sp. z o.o.

Al. Krakowska 61A, Sękocin Nowy, 05-090 Raszyn
tel. (022) 572 68 00, fax (022) 572 68 09
www.atlascopco.pl

Atlas Copco

Manitou - elektronika wspiera operatora

Francuska firma Manitou jest światowym liderem w produkcji ładowarek teleskopowych. Urządzenia te mają szerokie zastosowanie jako uniwersalne nośniki osprzętu. Niemalże połowa produkcji Manitou trafia do firm budowlanych. Zakres modeli przeznaczonych dla budownictwa jest bardzo szeroki i obejmuje zarówno maszyny charakteryzujące się niewielkimi gabarytami zewnętrznymi, jak i duże obrotowe bardziej przypominające żurawie samojezdne niż ładowarki teleskopowe. Do tej ostatniej grupy należą maszyny serii MRT. Skrót ten można rozszyfrować jako Manitou Rotating Telescopic – czyli obrotowe ładowarki teleskopowe. Na tegorocznych targach BAUMA Manitou zaprezentowało nowe modele z rodziny MRT oznaczone symbolem Easy określającym cel, jaki przyświecał konstruktorom Manitou. Easy oznacza po angielsku „łatwy”. Typoszereg MRT Easy składa się z trzech modeli: MRT 1440 Easy, MRT 1640 Easy i MRT 1840 Easy. Dwie pierwsze cyfry oznaczenia modelu informują o maksymalnej wysokości podnoszenia ładunku wyrażonej w metrach, dwie ostatnie określają ładowność (na przykład 40 odpowiada czterem tonom). Aby w jak największym stopniu zoptymalizować proces produkcji Manitou zdecydowało się na zastosowanie tej samej ramy podwozia dla wszystkich maszyn serii Easy. Różnice dotyczą długości ramion wysięgników. W maszynach czternasto- i szesnastometrowych wysuw teleskopu odbywa się w pełni hydraulicznie, natomiast w MRT 1840 zastosowano układ mieszany z łań-



Maszyny Manitou z serii Easy wyposażone są w cztery niezależnie sterowane podpory przypominające te, jakie można spotkać w koparkach kołowych



Komputer na bieżąco dokonuje odczytu z czujników ciśnienia na podporach, co zapewnia operatorowi maszyny pełne bezpieczeństwo pracy

cuchem. Maszyny z serii Easy wyposażone są w cztery niezależnie sterowane podpory przypominające swą konstrukcją znane z koparek kołowych. W stosunku do poprzednich wersji, w serii Easy zwiększono kąt podnoszenia podpór, dzięki czemu po całkowitym podniesieniu mieszczą się one w obrysie maszyny. Nowością jest też zastosowanie czujników mierzących ciśnienie na siłownikach podpór. Wszystkie

maszyny MRT wyposażone są w komputer zbierający informacje z czujników mierzących parametry aktualnego ustawienia maszyny takich jak wspomiane czujniki ciśnienia w siłownikach podpór oraz czujnik kąta pochylenia wysięgnika, zakresu wysunięcia wysięgnika, czujnik mierzący aktualne obciążenie i czujnik obrotu maszyny na kolumnie obrotu. Komputer automatycznie dobiera program dopuszczalnej ładowności

maszyny w zależności od zastosowanego osprzętu. W dotychczasowych maszynach Manitou MRT serii M program maksymalnej ładowności roboczej był dobierany w warunkach, kiedy wszystkie podpory były maksymalnie opuszczone. W nowej serii Easy nie ma takiej potrzeby. Komputer na bieżąco dokonuje odczytu z każdego czujnika ciśnienia na podporach. Jeżeli wartość ciśnienia na wszystkich czujnikach osiągnie wartość wzorcową oznacza to, że żadne z kół nie ma kontaktu z podłożem, a maszyna stoi w pełni na podporach. W praktyce system dobiera program maksymalnego udźwigu dla wybranego osprzętu w chwili zetknięcia się podpór z podłożem. Dzięki temu rozwiązaniu zwiększa się możliwość zastosowania maszyny w nierównym terenie, a maksymalną przewidzianą przez producenta ładowność da się wykorzystać, nawet jeśli stopy podpór znajdują się wyżej niż dolna krawędź opon. Kolejną nowością opcjonalnie dostępną w maszynach Easy jest system samopoziomowania maszyny oparty na opisywanych powyżej czujnikach ciśnienia na siłownikach podpór i czujniku poziomu podobnym do tego, jaki Manitou stosuje w samojezdnych platformach roboczych. Czynności, jakie musi wykonać operator, polegają na ustawieniu maszyny w docelowym miejscu, załączeniu maszyny w działanie przycisków działania podpór oraz przytrzymaniu wciśniętego przycisku poziomowania. Maszyna samoczynnie dobierze wartość opuszczenia każdej z podpór, aż do momentu kiedy żadne z kół nie będzie miało styku z podłożem.

www.intrac.pl

INTRAC

Pełna gama maszyn dla budownictwa



Więcej informacji na stronie
www.mt625.com



INTRAC Polska Sp. z o.o.
Wolica, Al. Katowicka 3, 05-830 Nadarzyn
infolinia: 0601 - INTRAC, (601 468722)
e-mail: info@intrac.pl; www.intrac.pl

 **MANITOU**

Nośniki teleskopowe JCB dla budownictwa

Interhandler, wyłączny importer i dystrybutor maszyn budowlanych JCB w Polsce oferuje sześć typów nośników teleskopowych znajdujących coraz większe zastosowanie zarówno na placach budowy, jak i w zakładach komunalnych.

Maszyny imponujące uniwersalnością poruszają się na czterech kołach i wyposażone są w teleskopowy wysięgnik, na którym zamontować można rozmaite narzędzia. Wykorzystywane są do transportu pionowego i poziomego na bliskie odległości, wykonywania podstawowych prac ziemne, przeładunku i rozładunku materiałów z ramp czy przyczep. Po zainstalowaniu specjalnej platformy nośnik przeobraża się w windę mogącą przetransportować osoby nawet na wysokość kilkunastu metrów.

Zaletą nośników teleskopowych jest duża mobilność. Maszyny wyposażone w napęd na cztery koła z opcją „chód kraba” i zmiennik momentu obrotowego doskonale radzą sobie zarówno w warunkach miejskiej zabudowy, jak i przy pracach w warunkach terenowych. Stosunkowo szeroki rozstaw kół oraz sposób zamontowania wysięgnika zapewniają optymalną stabilność maszyn przy manewrach i transporcie poziomym. Podczas prac na wysokości stabilność dodatkowo zabezpieczana jest sterowanymi hydraulicznie podporami. Najmniejszym nośnikiem JCB jest kompaktowy model oznaczony symbolem 520-50. Waży on 4,85 tony i służy do lżejszych prac załadunkowych. Jest w stanie podnieść ładunek ważący nawet dwie tony. Maszynę wyposażoną w skrzynie bie-

gów JCB Synchro Shuttle i napęd hydrostatyczny na cztery koła napędza silnik Perkinsa o pojemności 2,2 litra i mocy 50 KM. Nośnik może posiadać sterowanie w trzech trybach - kołami przednimi, czterema kołami, lub w tzw. trybie kraba.

Kolejnym modelem w ofercie firmy Interhandler jest nośnik JCB 541-70 o maksymalnym udźwigu do 4,1 tony. Oczywiście parametr ten jest zmienny, zależy bowiem od stopnia wychylenia w górę ramienia. Przy maksymal-



Nośnik JCB 535-140 przy pełnym rozsunięciu wysięgnika jest w stanie podać w przód na odległość 5,85 metra ładunek o wadze jednej tony

nie podniesionym ramieniu nośnik może przemieszczać ciężar około 2,5 tony, a przy maksymalnym wysunięciu ramienia teleskopowego 1,5 tony. Maksymalny zasięg ramienia w przód wynosi około 3,7 metra. Na tę odległość maszyna może podać ładunek o wadze jednej tony. Nośnik JCB 541-70, standardowo wyposażony jest w silnik JCB 444 o pojemności 4,4 litra rozwijający moc 100 KM oraz czterobiegową skrzynię Powershift. Napęd w tej maszynie przenoszony jest na cztery koła. Maksymalny udźwig modelu JCB 540-140 przy pełnym wysunięciu ramienia tele-

skopowego na 9,25 metra wynosi 2 tony. W innych warunkach maszyna może podnosić ładunek ważący nawet 4 tony. Na odległość 6,25 metra w poziomie maszyna może podać ładunek o masie 1 tony. Nośnik 540-140 wyposażony w czterobiegową przekładnię Powershift może być napędzany silnikiem JCB o pojemności 4,4 litra i mocy 85, 100 lub 130 KM.

Model 531-70 to reprezentant grupy nośników teleskopowych średniej wielkości

sienie napędu odbywa się przy pomocy czterobiegowej skrzyni typu Powershift. Napęd na cztery koła sterowane w trzech trybach: skręt kół przednich, skręt wszystkich kół lub sterowanie jazdy bocznej – tzw. „chód kraba”. Udźwig nośnika 535-95 to około 3,5 tony, przy czym masa ładunku podnoszonego na pełną wysokość to 1,6 tony, a ładunek podawany przy pełnym poziomym wysunięciu ramienia podnośnika teleskopowego to 500 kg. Zasięg wysuniętego ramienia, z ładunkiem o masie jednej tony wynosi 5,08 metra.

Nośnik JCB 535-140 wyposażono w wysięgnik teleskopowy pozwalający na uzyskanie ładowności maksymalnej 3,5 tony. Przy pełnym rozsunięciu wysięgnika maszyna zdolna jest podnieść ładunek 1,5 tony, a ładunek jednej tony podać w przód na odległość 5,85 metra. Model ten standardowo wyposażony jest w silnik o mocy 85 KM a w wersjach opcjonalnych 100 i 125 KM. Napęd na cztery koła przenoszony jest przez czterobiegową skrzynię typu Powershift. Podobnie jak większość pozostałych modeli, maszyna posiada trzy tryby sterowania.

Wszystkie nośniki teleskopowe JCB posiadają doskonale wyciszone kabiny ROPS-FOPS. Opcjonalnie zainstalować można w nich układ klimatyzacji. W każdej z maszyn zastosowano standardową instalację elektryczną – 12 V oraz akumulatory wydłużonej żywotności. Sterowanie układem jazdy odbywa się przy pomocy kierownicy, a ruchy wysięgnika i zainstalowanego na nim osprzętu roboczego przy pomocy joysticków wspomaganym systemem AEC (ADVANCED EASY CONTROL). Zapewnia on płynność i precyzję cykli roboczych.

www.interhandler.pl



Buduj z nami 2012



INTERHANDLER Sp. z o.o., ul. Wapienna 6, 87-100 Toruń, tel.: 056 610 28 20, 056 610 28 90, fax: 056 648 04 00, office@interhandler.pl

Oddziały: **Białystok:** ul. Elewatorska 29, 15-620 Białystok, tel. (85) 662 76 53, fax. (85) 662 76 53; **Brzeg:** ul. Sikorskiego 8, 49-300 Brzeg, tel./fax. (77) 416 26 36; **Gdańsk:** ul. M. Rataja 2, Rusocin, 83-031 Łęgowo, tel. (58) 692 03 23, fax. (58) 692 07 13; **Katowice/Czeladź:** ul. Wiosenna 31, 41-250 Czeladź, tel. (32) 388 49 40, fax. (32) 388 49 41; **Kielce:** tel. (17) 859 13 50, fax. (17) 859 13 51; **Kraków/Wieliczka:** ul. Bogucka 24, 32-020 Wieliczka, tel. (12) 288 15 10, fax. (12) 288 15 12; **Lublin:** ul. Dębówka 41, 20-823 Lublin, tel. (81) 742 84 32, fax. (81) 742 84 33; **Łódź:** ul. Beskidzka 61, 91-611 Łódź, tel. (42) 650 85 60, fax. (42) 656 70 15; **Olsztyn:** ul. Jagiellończyka 38A, 10-062 Olsztyn, tel. (89) 521 86 05, fax. (89) 521 86 17; **Poznań/Kostrzyn Wilkop.:** ul. Zbożowa 6, 62-025 Kostrzyn, tel. (61) 815 74 70, fax. (61) 815 74 73; **Rzeszów:** Rudna Mała 52,36-060 Głogów Małopolski, tel. (17) 859 13 50, fax. (17) 859 13 51; **Szczecin/Mierzyn:** ul. Lubieszynska 57, 72-006 Szczecin, tel. (91) 561 04 91, fax. (91) 561 04 92; **Toruń:** ul. Wapienna 6, 87-100 Toruń, tel. (56) 610 28 30, fax. (56) 645 44 04; **Warszawa/Lomianki:** ul. Prosta 2, 05-092 Lomianki, tel. (22) 751 44 12, fax. (22) 751 68 62; **Wrocław/Długoleka:** ul. Wrocławska 6F, 55-095 Długoleka, tel. (71) 390 16 33, fax. (71) 390 16 30

Wyłączny dystrybutor w Polsce marek:

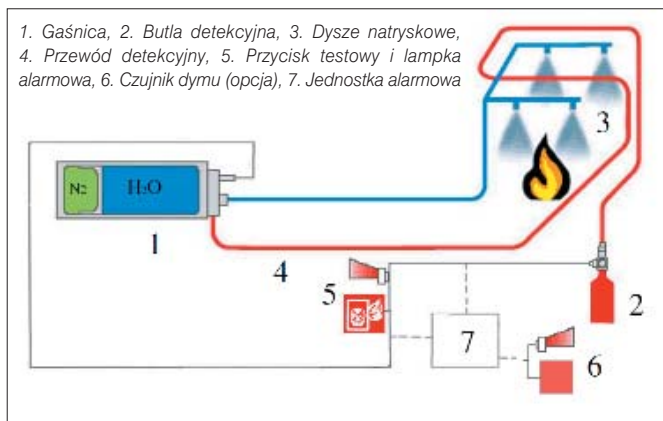


Fogmaker – profesjonalny system gaszenia

Systemy gaszenia znajdują szerokie zastosowanie w maszynach budowlanych i specjalnych służąc gaszeniu pożarów w komorze silnika i innych przestrzeniach zamkniętych. Maszyny pracujące w papierniach, składach makułatury, tartakach, składach węgla, tunelach i kopalniach muszą być bezwzględnie wyposażone w taki system.

Dlatego też firma Voith Turbo obok dystrybucji i instalacji systemów centralnego smarowania została przedstawicielem na rynku polskim szwedzkiej firmy Fogmaker International – lidera na rynku europejskim wśród producentów układów gaszenia.

Sprzedaż, montaż oraz serwis systemów gaszenia rozszerza paletę produktów oferowanych przez firmę



Voith Turbo i wychodzi na przeciw zapotrzebowaniom rynku. Początek współpracy z Fogmaker na rynku polskim był niezwykle obiecujący, bowiem już na targach Transexpo system otrzymał wyróżnienie, co było wyrazem uznania dla jego nowatorskiej konstrukcji, opatentowanych rozwiązań technicznych, najwyższej jakości wykonania oraz skuteczności gaszenia.

Zasadę działania oraz elementy składowe systemu

Fogmaker szczegółowo zobrazowano na zamieszczonej powyżej ilustracji.

Przewód detekcyjny [4] wypełniony specjalną cieczą połączony jest z jednej strony z jedną z dysz natryskowych [3], która utrzymuje w nim ciśnienie 25 bar, a z drugiej z zaworem gaśnicy [1].

W gaśnicy o standardowej pojemności 6,5 litra znajduje się woda z dodatkami zabezpieczającymi przed zamrażaniem do temperatury – 35° C oraz dodatkami pia-

notwórczymi pod ciśnieniem azotu 100 bar. Zawór gaśnicy jest zamknięty i utrzymywany w stanie gotowości poprzez ciśnienie 25 bar panujące w obwodzie detekcyjnym [2,4]. W momencie wybuchu pożaru, gdy temperatura osiągnie poziom około 160°C czyli wartość, w której zaczyna palić się przewód, następuje jego przepalenie, a ciśnienie w obwodzie detekcyjnym gwałtownie spada. Spadek jego poziomu poniżej 5 bar powoduje odblokowanie głównego zaworu gaśnicy. W ten sposób woda przedostaje się do dysz natryskowych powodując w efekcie ugaszenie pożaru. Aby system działał, nie potrzeba zasilania prądem, gdyż detekcja następuje na zasadzie hydropneumatycznej, czyli po spadku ciśnienia w przewodzie detekcyjnym.

www.voith.pl

AUTOMATYCZNE SYSTEMY CENTRALNEGO SMAROWANIA

BEKA-MAX

Zastosowanie

Systemy centralnego smarowania BEKA-MAX to grupa produktów przeznaczonych do zastosowań mobilnych, głównie takich jak: ładowarki kołowe, koparki kołowe i gąsienicowe, wozidła, wywrotki i maszyny drogowe oraz specjalne.

Parametry techniczne

| | |
|---|---|
| Max. ciśnienie pracy | do 300 bar |
| Stosowany smar | klasy NLGI2 |
| Rozdzielacze | progresywne typu MXF |
| Przewody hydrauliczne + osłony | wszystkie rodzaje (w zależności od potrzeb) |
| Sterowanie i sygnalizacja | programowalny sterownik elektroniczny |
| Zakres temperatur pracy | od -25°C do +75°C |
| Liczba elementów pompujących | max. 3 |
| Wydajność elementów pompujących | 0,9; 1,8; 2,5 cm ³ /min. |
| Napięcie zasilania (do wyboru) | 12 lub 24V DC |
| Zbiorniki smaru (do wyboru) | 1,9; 2,5; 4; 8 l |
| Lampka kontrolna i przycisk dodatkowego uruchamiania ręcznego układu przy pompie i w kabine operatora | |
| Dodatkowy dozór pracy (opcja) | |

Zalety i efekty wynikające z zastosowania systemów centralnego smarowania BEKA-MAX

- Dodatkowe zalety progresywnych systemów BEKA-MAX:
- system progresywny jako jedyny daje gwarancję pewności dostarczenia smaru do wszystkich punktów smarowych,
 - możliwość programowania cyklu pracy urządzenia,
 - możliwość doboru wielkości zbiornika agregatu oraz wydajności i ilości elementów pompujących w zależności od wielkości czy typu maszyny,
 - do każdego rozdzielacza prowadzi tylko jeden przewód hydrauliczny,
 - kontrola pracy przy pomocy programu diagnostycznego BekaDiSys.

Oferujemy dodatkowo

- Bezpłatne materiały i szkolenia z zakresu obsługi naszych urządzeń.
- Mobilny serwis i magazyn części zamiennych z szybką dostawą do klienta.

Prosta budowa i precyzyjne wykonanie pozwala na długoletnią i niezawodną pracę urządzeń. Wieloletnia tradycja i doświadczenie, wynikające ze stosowania naszych urządzeń w maszynach budowlanych na całym świecie.



Przedstawiciele handlowi i serwisowi

Wrocław
Luber B. Urbanowicz i K. Sękowski Spółka Jawna
tel. 071 328 11 02
e-mail: bu@luber.smarowanie.pl

Gliwice
Piotr Jędrzejewski
tel. 032 331 33 36
e-mail: vogelpl@poczta.onet.pl

Warszawa
Nasza Firma P&K
tel. 022 771 35 88
e-mail: piotrwojda@centralnesmarowanie.pl

www.beka-lube.pl

Kontakt

Voith Turbo sp. z o.o.
Majków Duży 74
97-371 Wola Krzysztoporska
tel. 044 646 88 48
fax 044 646 85 20
voithturbo.polska@voith.com

GWARANCJA SKUTECZNEGO SMAROWANIA!

POJAZDY BUDOWLANE



40. CASE – nowa generacja wozideł przegubowych



Tradelossa postawiła na Goldhofer 41.



42. Volvo FMX - mocny budowlaniec



Nootboom MCO-PX 44.

Technika napędów
i układów jezdnych



ZF Passau GmbH • 94030 Passau • Niemcy
tel. +49 851 4 94-0
fax +49 851 4 94-2190
arbeitsmaschinen.marketing@zf.com
www.zf.com



CASE – nowa generacja wozideł przegubowych

INTRAC Polska, jako autoryzowany dystrybutor maszyn CASE Construction posiada w swojej ofercie również cztery modele wozideł przegubowych. Najmniejszy z nich – CASE 327B wyposażony jest w skrzynię załadunkową o pojemności 14,5 m³ i ładowności 24.650 kg. Wozidło napędzane jest silnikiem o mocy 248 KM i maksymalnym momencie obrotowym 1.450 Nm osiąganym przy 1.000 obrotów na minutę. Większy model, CASE 330B o pojemności skrzyni załadunkowej 17,6 m³ i ładowności 28.160 kg zasilany jest 10-litrowym silnikiem CASE o większej mocy – 349 KM oraz maksymalnym momencie obrotowym 1.650 Nm osiąganym przy 1.100 obrotów na minutę. Kolejny model, CASE 335B zasilany jest 13-litrowym silnikiem o mocy 410 KM i maksymalnym momencie obrotowym 1.850 Nm przy 1.180 obrotów na minutę. Wozidło to wyposażone jest w skrzynię załadunkową o pojemności 20 m³ i ładowności 31.500 kg. Natomiast CASE 340B jest największym wozidłem przegubowym, które w swojej skrzyni załadunkowej o pojemności 22 m³ jest w stanie pomieścić 36 ton ładunku. Wraz z masą własną wozidła, daje to 65.000 kg, z którymi znakomicie daje sobie radę 13-litrowy silnik CASE o mocy 456 KM i momencie obrotowym 2.000 Nm przy 1.180 obrotach na minutę. Wszystkie modele wozideł przegubowych CASE wyposażono w automatyczną skrzynię biegów ZF typu Powershift z sześcioma biegami do przodu i trzema do tyłu zapewniającą prędkość maksymalną dla modeli CASE 327B oraz 330B



Wozidła przegubowe CASE cechują solidność i precyzja wykonania gwarantujące efektywność eksploatacji i długą żywotność

– 46,6 km/h, dla 335B – 47,5 km/h oraz dla wozidła 340B – 50,6 km/h. We wszystkich wozidłach zastosowano retarder zintegrowany z przekładnią oraz hamulec silnikowy. Wspomagają one układ hamulcowy maksymalnie załadowanego pojazdu podczas zjazdów z dużych pochyłości. Pozwala to na ograniczenie zużycia hamulców, które w takich warunkach narażone są na przegrzanie i utratę sprawności działania. Kabiny wozideł CASE konstruowano z myślą o zapewnieniu maksymalnego bezpieczeństwa i wygody pracy operatora wyposażając je w układ klimatyzacji i amortyzowany pneumatycznie fotel. Wnętrze kabiny zaprojektowano w zgodzie z zasadami ergonomii. Umieszczając odpowiednio elementy obsługowe. Operator wozidła CASE wykonuje wszystkie czynności intuicyjnie, bez zbędnego zastanawiania, wszystkie dźwignie i przełączniki są bardzo dobrze oznakowane i umiejscowione w zasięgu wzroku. Całość uzupełniają wyświetlacze, na którym operator odczytać może in-

formacje dotyczące aktualnych ustawień, takich jak aktualnie wybrany bieg, wartość obrotów silnika, prędkość jazdy, pozycja skrzyni załadunkowej oraz temperatura silnika, mostów, transmisji itp. Wozidła CASE wyposażone są również w system centralnego smarowania, którego sterowanie odbywa się również z poziomu głównego wyświetlacza w kabinie. Operator może ustawić różne interwały dawki smarownika. Konstruktorzy CASE dużo uwagi poświęcili zapewnieniu optymalnej widoczności z kabiny. Operator ma optymalne warunki obserwacji pola pracy przed pojazdem dzięki specjalnie wyprofilowanej masce silnika i dużej powierzchni przeszkleń. Nowoczesne rozwiązanie zawieszenia kabiny oraz amortyzowany fotel sprawiają, że operator chroniony jest przed szkodliwymi wibracjami wywoływanymi jazdą po nierównym terenie. W celu ułatwienia wyładunku odpowiednio dobrana została geometria skrzyni załadunkowej. W ten sposób zapobiega się przywieraniu przewożonego ładun-

ku. Dodatkowo skrzynia ładunkowa może być podgrzewana za pomocą spalin, co w warunkach zimowych zapobiega przymarzaniu przewożonego materiału. Wozidła mogą być wyposażone w różnego rodzaju skrzynie ładunkowe odpowiednie do rodzaju transportowanego materiału. Może to być na przykład skrzynia z bardzo twardych materiałów odpornych na wgniecenia, cechujących się dużą wytrzymałością na ścieralność. Tak wyposażone wozidła wykorzystywać można do przewozu urobku w kopalniach surowców skalnych. Wszystkie wozidła CASE cechuje łatwy dostęp do wszystkich niewygodnych podsejpołów. Pozwala to personelowi technicznemu zaoszczędzić czas i koszty przeprowadzania podstawowych czynności serwisowych dzięki ograniczeniu czasu przestojów. Szczegółowych informacji na temat wszystkich wymienionych modeli wozideł przegubowych udziela INTRAC Polska, autoryzowany dystrybutor marki CASE Construction.

www.intrac.pl

Tradelossa postawiła na Goldhofera

Meksykańska firma Tradelossa legitymując się trzydziestoletnim doświadczeniem, zalicza się do grona wyjątkowych specjalistów w dziedzinie ciężkiego i najcięższego transportu w Ameryce Środkowej. Potwierdza to otrzymane niedawno prestiżowe wyróżnienie „Hauling Job of the Year” („Transport Roku”) przyznawane przez Związek Przedsiębiorstw Dźwigowych i Transportu Ciężkiego (SC&RA). Tradelossa zainwestowała ostatnio w najnowsze zespoły transportowe niemieckiej

firmy Goldhofer zwiększając swą flotę o kolejne dwanaście ciężkich osi modułowych typu THP/SL, 230-tonowy pomost super-płaski, 120-tonowy pomost zbiornikowy, adaptery do rur oraz 300-tonowe obrotnice. Tym samym meksykańska firma transportowa posiada łącznie siedemdziesiąt osi Goldhofera oraz bogate wyposażenie do ciężkich przewozów wykonywanych zestawami modułowymi. Używając jednostek Goldhofera zespół Tradelossa przewiózł ostatnio cztery ogromne kolumny chłodnicze (ponad 27 metrów długości przy ciężarze przekraczającym 45 ton) do nowego za-



Wózki THP w układzie 1+1/2 szerokości z pomostem super-płaskim pozwalają na sprawną realizację ciężkiego transportu



Do przewozu blisko trzystutonowego zbiornika Tradelossa wykorzystano połączone równoległe wózki modułowe THP/SL (2x16 osi)

kładu energetycznego w Kostaryce. Wymagało to pokonania około 2.000 km i przejazdu przez pięć krajów: Meksyk, Gwatemalę, Salwador, Honduras, Nikaraguę i Kostarykę. Do przewozu użyto wózków modułowych THP/SL i dwóch rozsuwanych pomostów zbiornikowych. Warunki transportu w Ameryce Środkowej i Południowej są z reguły niezwykle trudne. Ekstremalny klimat, złe nawierzchnie drogowe, konieczność pokonywania długich dystansów stawiają wysokie wymagania zarówno ludziom, jak i od sprzętowi. – *Potrzebujemy najnowszej techniki i odpowiedniej jakości. Dlatego*

właśnie budujemy naszą flotę w oparciu o produkty Goldhofera. To jest bardzo ważne, zwłaszcza gdy pracujemy w trudnych warunkach terenowych – wyjaśnia właściciel Tradelossy. Osie typu THP/SL są najcięższymi wózkami modułowymi wykorzystującymi ułożyskowane obrotnice do skreślenia osi. Ponadprzeciętna wytrzymałość i duży moment ugięcia są niezbędne do realizacji transportów w trudnych warunkach terenowych i na bezdrożach. Zaletą jest też możliwość elastycznego składania elementów tego typu, a także łatwość łączenia z samojezdnymi wózkami typu PST.

www.goldhofer.de

NOWE I UŻYWANE NACZEPY I PRZYCZEPY NISKOPODWOZIOWE • SOLIDNIE I NIEZAWODNIE



ZAPRASZAMY DO ODWIEDZENIA NAS NA TARGACH AUTOSTRADA POLSKA W KIELCACH W DNIACH 11-14 MAJA – STOISKO Z-123

Przedstawicielstwo firmy Goldhofer w Polsce

P.H.U. „ATRA” – Piotr Ziernicki
ul. Hetmańska 10c, 04-305 Warszawa

tel./fax (0-22) 879 94 78
tel. kom. 0-505 083 483

e-mail: piotr.ziernicki@wp.pl • www.atra.waw.pl



Goldhofer
www.goldhofer.de

Volvo FMX - wyjątkowo mocny budowlaniec

Volvo Trucks wprowadza na rynek kolejny pojazd, jakim jest niezwykle wytrzymały model FMX. Przeznaczony specjalnie dla potrzeb ciężkiego transportu budowlanego samochód ciężarowy zadebiutował podczas tegorocznych targów Bauma, w sprzedaży w Europie pojawi się natomiast we wrześniu. W kolejnych miesiącach trafi na rynki całego świata.

– Wprowadzenie na rynek nowego Volvo FMX otwiera przed nami i naszymi klientami zupełnie nowe perspektywy. Jesteśmy bardzo dumni z tego pojazdu i chcielibyśmy jak najszybciej zobaczyć go w eksploatacji u naszych klientów z branży budowlanej – mówi Staffan Jufors, Prezes i Dyrektor Generalny Volvo Trucks. Najbardziej charakterystycznym elementem nowego Volvo FMX jest agresywny wygląd zewnętrzny. Nowa górna krata wlotu powietrza, zdecydowane kształty przedniej dolnej części kabiny, trzyczęściowy stalowy zderzak z narożnikami wykonanymi z blachy o grubości 3 mm, solidna osłona sil-

nika oraz belka ochronna nie pozostawiają żadnych wątpliwości: to mocny pojazd budowlany. W celu zwiększenia funkcjonalności, Volvo FMX zostało wyposażone w wyjątkowo wytrzymały zaczep do holowania, nowe antypoślizgowe stopnie i praktyczną drabinkę – to zaledwie kilka przykładów.

– Wystarczy krótkie spojrzenie na nasz nowy model, żeby dostrzec bliskie związki Volvo Trucks z naszą siostrzaną firmą Volvo Construction Equipment, jednym ze światowych liderów wśród producentów wozideł technologicznych, koparek i ładowarek kołowych. Volvo FMX ma dosłownie budownictwo we krwi, to pojazd ciężarowy, który każdym swoim elementem, zarówno wewnątrz, jak i na zewnątrz, pokazuje swój charakter – dodaje Staffan Jufors.

Volvo FMX bazuje na wyjątkowo udanej platformie FM, która doskonale sprawdziła się w trudnych zastosowaniach budowlanych, szczególnie na rynkach skandynawskich, w Rosji i Europie Wschodniej. Od 11-litrowych (o mocy 330÷450 KM) oraz 13-litrowych (od 380 do 500 KM) jednostek napędowych kierowcy mogą



Wystarczy jeden rzut oka by dostrzec, że Volvo FMX ma dosłownie budownictwo we krwi

oczekiwać wyjątkowych osiągnięć, zarówno pod względem mocy, jak i ekonomiki paliwowej. Dzięki niedawno wprowadzonym udoskonaleńiom, „budowlana” wersja skrzyni biegów I-Shift umożliwia wydostanie się pojazdu z prawie każdej opresji. Ponadto, nowy czujnik obciążenia przesyła dokładne dane o masie pojazdu do skrzyni biegów I-Shift, w celu optymalizacji procesu zmiany biegów i płynnego ruszania z miejsca. Hamulec silnikowy Volvo (VEB+) zapewnia ogromną moc hamowania. Wynosi ona 375 kW przy 2.300 obr/min.

– To idealny pojazd budowlany. Sugestie użytkowników miały znaczny wpływ na jego ostateczną postać. Mamy nadzieję, że dzięki wszystkim innowacjom wprowadzonym w Volvo FMX, a także atrakcyjnej, rozszerzonej ofercie usług dla branży budowlanej, nasi dotychczasowi klienci będą jeszcze bardziej zadowoleni. Wierzymy, że nowy samochód ciężarowy i wyjątkowa, kompleksowa oferta adresowana dla segmentu transportu budowlanego przyciągną również wielu nowych klientów – kończy Staffan Jufors.

www.volvotrucks.com



Volvo FMX bazuje na wyjątkowo udanej platformie FM, która doskonale sprawdziła się w trudnych zastosowaniach budowlanych



POZNAJ
CZYNNIK X

Jesteśmy urodzonymi konstruktorami. W Volvo od ponad 80 już lat otwieramy nowe horyzonty. Wiele nauczyliśmy się także od światowego lidera w produkcji wozideł przegubowych, koparek i ładowarek kołowych – Volvo Maszyny Budowlane. Całe to doświadczenie zawarliśmy w nowym, wytrzymałym modelu Volvo FMX. Efekt to wydajny układ napędowy, bezkonkurencyjna skrzynia biegów I-Shift, mocne podwozie o dużym prześwicie oraz bezpieczeństwo światowej klasy. To wszystko – w połączeniu z Twoimi umiejętnościami i naszą siecią serwisową – sprawi, że będziesz niepokonany. Czas zatem poznać wyjątkowe korzyści, jakie oferuje ów Czynniki X. To utrzymanie przewagi konkurencyjnej Twojego biznesu teraz i w przyszłości.

Poznaj już teraz Czynniki X na volvofmx.com lub jeszcze lepiej – **skontaktuj się z Twoim lokalnym dealerem Volvo Trucks.**

NOWE VOLVO FMX

VOLVO TRUCKS. DRIVING PROGRESS



Nootboom MCO-PX

Na monachijskich targach Bauma Nootboom zaprezentował naczepę semi-niskopodwoziową Multitrailer MCO-PX o rewelacyjnej ładowności. Jej konstrukcja powstała we współpracy z wiodącymi europejskimi firmami transportowymi i bazuje na sprawdzonych rozwiązaniach stosowanych w naczepach z pokładami zagłębianymi Nootboom PX.

Multitrailer MCO-PX imponuje wszechstronnością zastosowań w transporcie ciężkim i ponadgabarytowym. W chwili obecnej dostępna jest w szerokości nadwozia: 2.520, 2.740 i 2.990 milimetrów oraz liczba osi od 3 do 8. Wybierać można pomiędzy naczepami z pokładem stałym, a także jedno-, dwu- lub trzykrotnie rozciąganym. Naczepa dostępna jest w wersji o rozstawie osi 1.360 lub 1.510 milimetrów oraz z oponami w rozmiarze 245/70R17,5 albo 285/70R19,5.

Uzyskanie tak wysokiej ładowności jest możliwe dzięki wykorzystaniu właściwości unikatowych osi wahliwych Nootboom w połączeniu ze stosunkowo lekką konstrukcją ramy o dużej odporności na działanie sił skrętnych. W rezultacie na sześciopodwoziowej naczepie Multitrailer MCO-PX transportować można praktycz-



Parametry najcięższych wersji naczep Nootboom MCO-PX sprawiają, że są to pojazdy o ładowności, która dotychczas osiągnięta była jedynie przez naczepy modułowe

nie taki sam ładunek, jak na standardowej ośmioosiowej semi-naczepie z klasycznymi osiami skrętnymi. Zestaw transportowy tworzony przez ciągnik i naczepę Multitrailer MCO-PX w pozycji złożonej ma znacznie mniejszą długość. Oznacza to nie tylko lepsze możliwości manewrowania, ale także obniżenie kosztów eksploatacji chociażby na ograniczenie zużycia ogumienia. Użytkownik takiego zestawu może prowadzić transporty bez konieczności uzyskania niektórych zezwoleń i zlecenia dodatkowego pilotażu. Ostateczna ładowność zestawu transportowego zależy także od opon, które zostaną zastosowane. Dopuszczalny nacisk na oś przy prędkości 80 km/h waha się w granicach od 12 ton przy oponach o rozmiarze 245/70R17,5 do 14 ton dla ogumienia 285/70R19,5. Przy bardzo małej prędko-

ści nacisk dochodzić może do 17 ton na oś. Oczywiście dopuszczalne wartości mogą różnić się zależnie od przepisów obowiązujących w danym kraju.

Dzięki regulacji zawieszenia (o 600 mm) oraz zastosowaniu skrętnych osi (do 60°) Multitrailer MCO-PX ma parametry podobne jak nowa generacja naczep zagłębianych PX2.

W przypadku zastosowania opon o rozmiarze 285/70R19,5 i ustawieniu zawieszenia w najniższej pozycji, wysokość załadunkowa naczepy Multitrailer MCO-PX wynosi 960 mm, a przy oponach 245/70R17,5 – 850 mm. Nie ma przy tym znaczenia czy naczepa jest złożona czy nawet trzykrotnie rozciągnięta. Niezależnie od wybranej wysokości zawieszenia koła naczepy pozostają w takim samym położeniu (nie stają się zbieżne lub rozbieżne). Daje to użytkownikowi naczepy możliwość zminimali-

zowania zużycia opon i wydłużenia okresu ich eksploatacji. Możliwość regulacji wysokości zawieszenia pozwala na łatwiejsze pokonywanie przeszkód drogowych. Dzięki tak dużemu zakresowi regulacji zawieszenia możliwy jest także za- i wyładunek niektórych ładunków bez konieczności użycia dźwigu.

Każda z naczep Nootboom Multitrailer MCO-PX może być wyposażona w łabędzią szyję. Zależnie od typu semi-naczepy zastosować można łabędzią szyję stałą, regulowaną hydraulicznie lub wyposażoną w hydrauliczny układ kompensacji. Szyje dostępne są w różnych rozmiarach, dla ciągników w układzie 6x4 oraz 8x4, o dopuszczalnym nacisku na siedło 25 i 30 ton. Ich zastosowanie sprawia, że naczepa Nootboom Multitrailer MCO-PX zyska znacząco na funkcjonalności.

www.nootboomgroup.com

NOOTEBOOM NACZEPY DO PONADNORMATYWNYCH TRANSPORTÓW



Przedstawiciel w Polsce
Royal Nootboom Trailers B.V.

UL. WROCŁAWSKA 10, 55-220
JELCZ-LĄSKOWICE

Marcin Szpojankowski
+48 601 717145

Jakub Garbacz
+48 601 710470

NOOTEBOOM

WWW.NOOTEBOOM.PL

TRENDSETTERS IN TRAILERS

MASZyny I URZĄDZENIA
BUDOWLANE



Call the experts®

KOMATSU

Komatsu Poland Sp. z o.o.

Trakt Brzeski 72
05-070 Sulejówk k/Warszawy
tel. 022 783 00 62
fax 022 760 12 97



Agrex Arcon



maszyny do przetworstwa
odpadów komunalnych



podnośniki koszowe



rębaki do drewna i gałęzi



narzędzia serwisowe do ciężkiego sprzętu

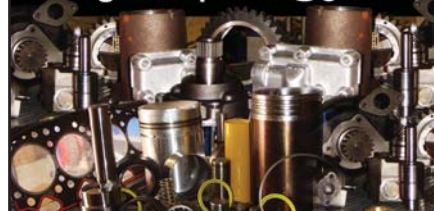
Agrex Arcon Sp. z o.o.

ul. Puławska 372, 02-819 Warszawa
www.agrex-arcon.pl
tel. (22) 641 05 05
fax: (22) 641 05 05 wew. 102

GLIMAT
CZĘŚCI ZAMIENNE
DO MASZYN BUDOWLANECH



www.glimat.pl info@glimat.pl



Glimat Sp. z o.o ul. Główna 1c
44-109 Gliwice - Łabędy



tel: +48 32 338 03 00



fax: +48 32/ 338 03 25

- Caterpillar • Liebherr • Komatsu •
- Furukawa • Dresser • Hanomag •
- Demag • Stalowa Wola • Atlas •
- Bobcat • Volvo • Case • Terex •
- Menck • O@K • Waryski • JCB •



11-041 OLSZTYN, ul. Sokola 4
tel. 89 523 91 52, 89 523 91 53
fax. 89 523 90 82



PRZESIEWACZE I KRUSZARKI



KRUSZARKI



PODWOZIA GAŚNIENICOWE



STABILIZACJA GRUNTU
ŁYŻKI PRZESIEWAJĄCO-KRUSZĄCE



ZĘBY, ZABEZPIECZENIA
LEMIESZE



ŁADOWARKI KOŁOWE



PRZENOŚNIKI TAŚMOWE



SZYBKOWŁĄCZA



WÓZKI WIDLÓWE

ODDZIAŁY:

BYTOM - tel. 32 289 02 05
WROCLAW - tel. 607 380 880
e-mail: renox@renox.pl

www.renox.pl

NEW HOLLAND
CONSTRUCTION
BUILT AROUND YOU

PRZEDSTAWICIELE PRODUCENTA
MASZYN MARKI NEW HOLLAND:

AGROHANDEL s.j.

59-220 Legnica, ul. Jaworzyńska 261,
tel. (76) 850 61 13, kom. 0603 103 082,
www.agrohandel.com.pl

AGROS WROŃSCY Sp. z o.o.

98-337 Strzelce Wielkie, ul. Częstochowska 3,
tel. (34) 311 07 82, kom. 0694 192 899,
www.agros-wronscy.pl

P.H. AGROSKŁAD

97-225 Ujazd, Józefin 39,
tel. (44) 719 35 75

HKL BAUMASCHINEN POLSKA Sp. z o.o.

60-462 Poznań, ul. Szarych Szeregów 23,
tel. 061 665 79 00, fax 061 842 57 01, www.hkl.pl

RENTRAK Sp. z o.o.

16-070 Choroszcz/Białystok, Porosły Kolonia 1c,
tel. (85) 651 15 41, kom. 0507 181 259,
www.rentrak.pl

PHU PERKOZ Sp. z o.o.

87-300 Brodnica, ul. Sikorskiego 19a,
tel. (54) 49 34 057, kom. 0604 795 595,
www.perkoz.com.pl

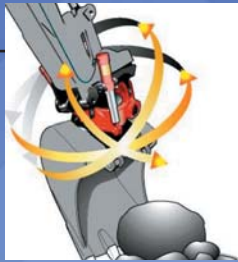
ROLSERWIS S.A.

09-402 Plock, ul. Sierpecka 10,
tel. (24) 269 71 19, kom. 0608 391 449,
www.rolserwis.pl

posbud.pl
INFORMACJE DLA BUDOWNICTWA



Szwedzka Jakość !!!



Głowice obrotowo-wychylne

ROTOTILT

Dla koparek 3-30 t.

- Hydrauliczne szybkozłazce
- Duża trwałość i niezawodność
- Kąt przechyłu ±40°, Obrót 360°



FPHU BAMAAR

26-110 Skarżysko-Kamienna
ul. 1-go Maja 103a
tel/fax: (41) 251-05-60, (41) 251-13-90

www.bamaar.pl

GENERALNY IMPORTER



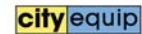
**POSZUKUJEMY
DALSZYCH
DYSTRYBUTORÓW
SILNIKÓW
I CZĘŚCI ZAMIENNYCH**



FULL Maszyny Budowlane
tel. 22 819 40 40
www.full.com.pl
full@full.com.pl

GRAUSCH
GRAUSCH
MASZINY BUDOWLANE SR. Z O.O.

KOMATSU DYNAPAC



**MASZINY NOWE I UŻYWANE
SERWIS I CZĘŚCI ZAMIENNE**

ul. Obornicka 1, 62-002 Złotkowo
tel.: (061) 65 777 77 recepcja
(061) 65 777 70 dział sprzedaży
(061) 65 777 80 dział części zamiennych
(061) 65 777 90 dział serwisu
(061) 65 777 99 sekretariat zarządu
fax (061) 65 777 78

email: gig@maszynybudowlane.pl
recepcja@maszynybudowlane.pl



maszynybudowlane.pl



**IVECO
MOTORS**

TECHNIKA ZASTOSOWAŃ NAPĘDÓW

SERWIS TECHNICZNY
i CZĘŚCI ZAMIENNE
DO SILNIKÓW:

- Fiat Powertrain Technologies
- IVECO MOTORS
- IVECO aifo
- FIAT aifo

TEZANA
Generalny Importer

ul. Generała Kutrzeby 9
05-082 Stare Babice k/Warszawy
tel. (022) 752-93-22
fax (022) 752-93-45
e-mail: biuro@tezana.pl
www.tezana.pl



ul. Poznańska 152, 62-052 Komorniki
tel./fax (061) 8107 513, tel. kom. 0607 631 866
e-mail: sklep@ewpa.pl

**CZĘŚCI ZAMIENNE
DO MASZYN BUDOWLANÝCH**

BOMAG



FILTRY, CZĘŚCI DO SILNIKÓW,
ELEMENTY PODWOZI GĄSIENICOWYCH,
ELEMENTY UKŁADÓW HYDRAULICZNYCH,
OPONY PRZEMYSŁOWE, GĄSIENICE
DO MINIKOPAREK, ŁAŃCUCHY DO KOPAREK

REMARKSA POLSKA sp. z o.o.

Sumitomo Corporation Group



Warszawa, ul. Artyleryjska 9
tel. (022) 783-00-31
kom. 682 009 233
czesci@remarkska.pl

**OSPRZĘT I CZĘŚCI
DO MASZYN BUDOWLANÝCH**
SERWIS I CZĘŚCI DO MŁOTÓW WYBURZENIOWYCH

MŁOTY, NOŻYCE, ROZDRABNIACZE,
SZYBKOZŁAZCZA, ŁYŻKI, ŁYŻKI DO BETONU,
ZAMIATARKI, WIERTNICE I INNE

CZĘŚCI ZAMIENNE DO MASZYN:
KOMATSU, CAT, JCB, VOLVO, CASE,
STALOWA WOLA, I INNYCH

FILTRY, OLEJE I SMARY, PODWOZIA



www.remarkska.pl

Twój partner
w inwestycjach drogowych,
mostowych, geotechnicznych
i wiertniczo-poszukiwawczych

AMAGO
Amago Sp. z o.o. Cholerzyn 383, 32-060 Liszki k. Krakowa tel.: 012 687 54 00, fax: 012 687 54 99
www.amago.pl

HYUNDAI



INTRAC

INTRAC Polska sp z o.o.

Wolica, Al. Katowicka 3,
05-830 Nadarzyn
Tel. 022 641-02-03

Sprzedaż maszyn:
Fax : +48(22) 641 02 03 w. 121

Dział Serwisu:
Fax : +48(22) 641 38 24

Części zamienne:
Fax : +48(22) 643 58 11

CASE CONSTRUCTION **MANITOU**
JOHN DEERE **BELL EQUIPMENT**
ASTEC UNDERGROUND **Cummins**

www.intrac.pl

GENERALNY DYSTRYBUTOR
JOHN DEERE
SILNIKI
WYSOKOPRĘŻNE
CZĘŚCI
ZAMIENNE

GENERALNY DYSTRYBUTOR
YANMAR
Seria TNV
Chłodzone cieczą
12-62.5 kW
Tier 3/Stage IIIA

Seria L-A
Chłodzone
powietrzem
2.5-7.4 kW

GENERALNY DYSTRYBUTOR
FUNK MANUFACTURING
A John Deere Company
MOSTY NAPĘDOWE,
PRZEKŁADNIE
I ZMIENNIKI

TECHBUD
SILNIKI PRZEMYSŁOWE

65-127 Zielona Góra, ul. Gorzowska 12
Tel. (068) 470 72 50, fax (068) 470 72 51
techbud@techbud.eu • www.techbud.eu

SPRZĘGŁA PRZEMYSŁOWE **TECHNODRIVE**
CIERNE I HYDRAULICZNE,
NAPĘDY POMP
I PRZEKŁADNIE
firmy TECHNODRIVE

TECHBUD
SILNIKI • NAPĘDY • MASZYNY BUDOWLANE • AGREGATY

65-127 Zielona Góra, ul. Gorzowska 12
Tel. (068) 470 72 50, fax (068) 470 72 51
techbud@techbud.eu • www.techbud.eu

o.cuoghi **-C-**
CONCRETE MIXING PLANTS
WĘZŁY BETONIARSKIE

Wystrzybutor:
PAROLI Sp. z o.o.
02-261 Warszawa, ul. Trojańska 7
tel. 022 846 78 85
e-mail: paroli@supermedia.pl



webermł

Ręcznie kierowane zagęszczarki
gruntu z systemem
COMPATROL®-CCD
i **COMPATROL®-MSM**

Weber Maschinenteknik Sp. z o.o.
ul. Grodziska 7
05-830 Nadarzyn/Stara Wieś
tel.: (0 22) 739 70 80, 739 70 81
fax (0 22) 739 70 82
e-mail: info@webermt.com.pl
internet: www.webermt.com.pl



MASZYNY JCB NA KAŻDEJ BUDOWIE

INTERHANDLER **JCB**

INTERHANDLER Sp. z o.o.,
87-100 Toruń,
ul. Wapienna 6,
tel. 056 610 28 20,
fax: 056 648 04 00
www.interhandler.pl





AUTORYZOWANY DYSTRYBUTOR FIRM:



MOBILNE KRUSZARKI SZCZĘTKOWE, STÓŻKOWE I UDAROWE ORAZ MOBILNE I PRZEWOZNE PRZESIEWACZE



MINIŁADOWARKI, KOPARKI ŁARUCHOWE, PŁOSKOZŁAZKI, WIELKOTYTERAŁNE WIERNIKI DO PRZEWIERTÓW STEROWANYCH URZĄDZENIA DO UTYLIZACJI DREWNA; FREZARKI DO PNI, REPARKI I ROZDRABNIACZE



WIELOFUNKCYJNE KOPARKI KOŁOWE I GĄSIENICOWE ORAZ WIELOFUNKCYJNE ŁADOWARKI PRZESIEWACZE LUB Z OBROTOWYM WYSIEKNIKIEM



ŁADOWARKI TELESKOPOWE PODNOŚNIKI NOŻYCOWE I PLATFORMOWE WÓZKI WIDLOWE



ŁADOWARKI KOŁOWE



WÓZKIŁA PRZEGUBOWE



MŁOTY, NOŻYCE I NOŻYCO-KRUSZARKI HYDRAULICZNE



SILNIKI WYSOKOPRĘŻNE I AGREGATY PRĄDOTWÓRCZE



SILNIKI WYSOKOPRĘŻNE ORAZ SILNIKI NA PALNIA GAZOWE



SPRĘŻARKI I OSUSZACZE SPRĘŻENIA O POWIETRZA

- SPRZEDAŻ - SERWIS - REMONTY -

Biurow Handlowe Ruda Trading International
ul. Zegadłowicza 10, 40-555 Katowice
tel./fax 032 25 12 553
bh-ruda@bh-ruda.pl
www.bh-ruda.pl



Rok Założenia 1992

MASZYNY BUDOWLANE Sp. z o.o.

30-732 Kraków, ul. Mierzeja Wiślana 6

BIURO:

tel./fax. (012) 653 25 31, tel. (012) 653 25 37

SERWIS:

tel. 0602 62 82 44, tel./fax. (012) 653 25 68

www.wakbud.pl, e-mail: biuro@wakbud.pl

SRZEDAŻ I SERWIS

- Autoryzowana Stacja Obsługi **WACKER**
- maszyny i urządzenia
- Autoryzowany Przedstawiciel Regionalny firmy **AMMANN**
- sprzęt zagęszczający: walce, ubijaki stopowe, zagęszczarki
- Autoryzowany Przedstawiciel firmy **KAESER KOMPRESSOREN**
- sprężarki śrubowe i młoty, oleje, osprzęt
- Autoryzowany Przedstawiciel firmy **TRACTO-TECHNIK**
- pneumatyczne urządzenia do precisków
- Autoryzowany Przedstawiciel firmy **HONDA**
- silniki, pompy, agregaty
- Autoryzowany Przedstawiciel firmy **HATZ**
- CZĘŚCI ZAMIENNE do maszyn budowlanych wszystkich typów
- NAPRAWY SILNIKÓW: Hatz, Deutz, Robin, Lombardini, Yanmar, Faryman Diesel, Honda
- WYNAJEM MASZYN
Ubijaki, zagęszczarki, walce, pily

...wyposaża w oryginały
ariespower

HONDA
POWER EQUIPMENT

Dystrybutor w Polsce
Aries Power Equipment Sp. z o.o.
ul. Wrocławska 25, 01-493 Warszawa
tel. 022 861 43 01, fax 022 861 43 02

- ➔ agregaty prądotwórcze
- ➔ maszyny budowlane
- ➔ silniki przemysłowe
- ➔ motopompy
- ➔ części zamienne

www.mojahonda.pl

Kubota

- ➔ silniki diesla
- ➔ minikoparki
- ➔ ładowarki
- ➔ części zamienne



www.kubota.pl



Dystrybutor w Polsce
Aries Power Equipment Sp. z o.o.
Sprzedaż i serwis centralny
Bronisze ul. Poznańska 81A
05-850 Ożarów Mazowiecki
tel. 022 722 37 63, fax 022 722 32 07

DROG-COMPLEX s.c.

tel/fax 61/8783-425,
e-mail: drog@hot.pl

STAVOSTROJ

DUCKER

KOMATSU

VÖGELE

ABG/VOLVO



MULAG

BITELLI BOMAG

Schäfer

Technik der bewegt

**MASZYNY DROGOWE
CZĘŚCI ZAMIENNE**

AMMANN

Ammann Polska Sp. z o.o.

02-230 Warszawa,
ul. Jutrzenki 84
tel. (022) 33 77 900
fax (022) 33 77 929



Największy światowy producent
silników spalinowych małej mocy
- do agregatów, pomp, myjek
- wszędzie tam, gdzie potrzebny
jest niezawodny napęd!

**Szukaj tej marki
we wszystkich sklepach!**



Kontakt z nami :

CHABIN® Spółka Jawna

93-176 Łódź, ul. Łomżyńska 20/22
tel. (0-42) 684-98-72 lub 73,
fax (0-42) 684-98-75

www.chabin.pl, e-mail: chabin@chabin.pol.pl

P.U.P.H. **AS MAŁEK**

Wyłączny, autoryzowany przedstawiciel niemieckiego producenta maszyn budowlanych Neumeier w Polsce.

NEUMEIER GmbH

Gwarancja, serwis, części zamienne.




Oferujemy maszyny budowlane Neumeier:
koparki gąsienicowe: od 1,5t do 22t, miniładowarki, ładowarki kołowe, wózki widtowe, młoty hydrauliczne, osprzęt.

Szukamy dalszych dealerów.

ul. Kazimierza Wielkiego 3, 59-700 Bolesławiec
tel.: 0601 98 33 56, 0605 68 72 91
tel/fax 075 734 84 15

www.malek-neumeier.pl, kontakt@malek-neumeier.pl

BOMAG
FAYAT GROUP



BOMAG Polska Sp. z o.o.
ul. Szyszkowa 52, 02-285 Warszawa
Tel. 022 482-04-00
Faks 022 482-04-01
e-mail: poland@bomag.com

**Witamy
w świecie zagęszczania**

M
MISTA

ROK ZAŁOŻENIA 1991

**PRODUCENT
RÓWNIAREK DROGOWYCH**


RÓWNIARKI DROGOWE MISTA
RD130, RD165C, RD165H, RD200,
RD200H, SPRZEDAŻ, SERWIS

CZĘŚCI ZAMIENNE
DO MASZYN BUDOWLANYCH
POLSKICH I ZAGRANICZNYCH
(m.in. RÓWNIAREK DROGOWYCH,
ŁADOWAREK I SPYCHAREK PROD. HSW)



MISTA Sp. z o.o.
ul. W. Grabskiego 36
37-450 Stalowa Wola
tel./fax 015/844 0352
mista@mista.eu, mista@pro.onet.pl
www.mista.eu

**TWÓJ JAPONSKI
SOJUSZNIK**



KOMATSU
SPRZEDAŻ - SERWIS - WYNAJEM

tel: 24 254 79 58 wew. 39, 40
695 923 238

Kutno, ul. Holenderska 14
Oddziały: Rzgów, Konin, Kalisz
www.polsad.net **POLSAD**

Allison
Transmission

Generalny Importer

TEZANA

TECHNIKA ZASTOSOWAŃ NAPĘDÓW

ul. Generała Kutrzeby 9
05-082 Stare Babice k/Warszawy
tel. (022) 752-93-22,
fax (022) 752-93-45
e-mail: biuro@tezana.pl
www.tezana.pl

- automatyczne skrzynie biegów
- doradztwo techniczne
- serwis gwarancyjny i pogwarancyjny
- system ReTran
- części zamienne
- oleje przekładniowe TranSynd

AusPolex GmbH
TECHNIKA KRUSZENIA I RECYKLINGU

www.auspolex.pl

Maszyne i urządzenia dla kruszenia, przesiewania, recyklingu i wyburzeń. Systemy segregacji oraz separacji frakcji lekkich z odpadów budowlanych:

- ❖ RUBBLE MASTER – kompaktowe kruszarki dla recyklingu oraz surowców naturalnych;
- ❖ GIPO – zakłady przerobcze mobilne, kombi, stacjonarne, maszyny specjalne, przesiewacze;
- ❖ Demarec – pulweryzery, nożyce, chwytaki, młoty – osprzęt dla wyburzeń, demontażu, recyklingu;
- ❖ Waste Technology – linie segregacji odpadów budowlanych, ręczne oraz mechaniczne.

AusPolex GmbH Sp. z o.o.
60-171 Poznań, ul. Żmigrodzka 37
tel. 061 661 70 13, fax 061 661 70 90

- Młoty do głębokich otworów
- Rozwiertaki trzpieniowe z utwardzanego metalu
- Prowadniki precyzyjne
- Wspomagacze przedmuchiów
- Gwintowniki
- Zawory do prac pod wodą
- Osprzęt wiertniczy i części

Fritz Zimmermann
Maschinenfabrik
Bröderhausener Str. 7
D-32549 Bad Oeynhausen
tel. 0049 5734 2203, fax 0049 5734 3353
e-mail: maschinenfabrik.zimmermann@t-online.de



**AUTORYZOWANY
PRZEDSTAWICIEL FIRM:**



DEUTZ

Silniki wysokoprężne,
części zamienne Deutz
- nowe, regenerowane, używane, Serwis



Silniki benzynowe i wysokoprężne,
części zamienne Subaru Robin
Motopompy, Agregaty, Serwis



mecc alte spa
Generatoren GmbH

Prądnice synchroniczne,
części zamienne, serwis Mecc Alte

Osprzęt do silników i agregatów
prądotwórczych

**BTH
FAST**

Walendów, ul. Nad Utratą 117,
05-830 Nadarzyn
tel.: 022 498 06 98+99, 498 07 00+01
022 739 81 00, 739 41 31
fax: 022 739 41 30
www.bthfast.com.pl
e-mail: info@bthfast.eu

**TŁOKOWE POMPY GEHO®
DO OBNIŻANIA POZIOMY WÓD
GRUNTOWYCH
PRZY POMOCY IGŁOFILTRÓW**



Sprzedaż i bezpłatne doradztwo:
WYŁĄCZNY PRZEDSTAWICIEL WEIR B.V.
W POLSCE: J.C. IMPEX s.c.
ul. Ratuszowa 11, bud 5/122,
03-450 Warszawa
tel. (022) 670 02 95,
tel./fax (022) 619 50 04
e-mail: jc_impex@medianet.pl

Atlas Copco Polska Sp. z o.o.

Al. Krakowska 61A,
Sękocin Nowy,
05-090 Raszyn
tel. 0-22 572 68 00
fax 0-22 572 68 09

Atlas Copco

45-130 Opole, ul. Kępska 12
telefon +48 77 40 28 225
faks +48 77 40 28 226
e-mail: rimapolska@wp.pl
www.rimapolska.pl

**Oferujemy szeroką gamę zębów
do koparek takich jak:**

- CATERPILLAR
- J.C.B.
- KOMATSU
- CASE
- NEW HOLLAND
- FIAT-HITACHI
- MASSEY FERGUSON
- ESCO
- MINI KOPARKI

ETE

INSTYTUCJE

**OŚRODEK SZKOLENIA
OPERATORÓW MASZYN**

PN-ISO 9001:2001



INSTYTUTU MECHANIZACJI BUDOWNICTWA
I GÓRNICTWA SKALNEGO

ul. Racionalizacji 6/8, 02-673 Warszawa
tel./fax 022 843-89-72, tel. 022 843-68-16
e-mail: osrodek.szkozenia@imbigs.org.pl

www.osom.pl

Szkolenia dla operatorów maszyn
budowlanych i drogowych.
Możliwość odbycia praktyki na naszym poligonie.

UPUSTY DLA FIRM



**OŚRODEK CENTRALNEGO
SZKOLENIA MASZYNISTÓW,
OPERATORÓW MASZYN
i URZĄDZEŃ BUDOWLANYCH**

ul. Budowlana 4
05-300 Mińsk Maz.
tel. (025) 758 34 66,
tel./fax (025) 758 38 96

www.ocsm.pl

**INSTITUT
MECHANIZACJI BUDOWNICTWA
I GÓRNICTWA SKALNEGO**

ul. Racionalizacji 6/8, 02-673 Warszawa, tel. 0-22 843-02-01
fax 0-22 843-59-81, imb@imbigs.org.pl; www.imbigs.org.pl

IMBiGS – jednostka notyfikowana UE – nr 1454

● certyfikacja i badania maszyn budowlanych
na zgodność z dyrektywami Unii Europejskiej:

CE

- maszynową,
- hałasową,
- niskonapięciową,
- kompatybilności elektromagnetycznej,
- wyroby budowlane (ZKP)



● badania kruszyw i odpadów

● certyfikacja systemów zarządzania
wg PN-EN ISO 9001:2001



B ● certyfikacja wyrobów i usług



Akredytacja PCA dla
Ośrodka Certyfikacji i Laboratorium

**PRZEMYSŁOWY INSTYTUT
MASZYN BUDOWLANYCH Sp. z o.o.**

Jednostka Notyfikowana w UE nr 1457

05-230 Kobyłka ul. Napoleona 2 www.pimb.com.pl
centrala tel. +48 22 786 18 31, fax +48 22 786 18 30



◆ Badania i certyfikacja wyrobów
(maszyn, pojazdów i zespołów)



◆ Oceny zgodności z wymaganiami
dyrektyw Unii Europejskiej
- 2006/42/WE Maszynowa
- 2000/14/WE Hałasowa



◆ Badania i Certyfikacja na znak B



Informacje i zamówienia:
Ośrodek Certyfikacji Wyrobów tel. +48 22 786 17 98
e-mail: ocw@pimb.com.pl

Ośrodek Badawczo-Rozwojowy tel. +48 22 786 18 60
e-mail: cel@pimb.com.pl



**Stowarzyszenie
Dystrybutorów
Maszyn Budowlanych**

tel. 0-602 288 175,
www.sdmb.pl
e-mail: jacek.maleczynski@sdmb.pl

OGUMIENIE PRZEMYSŁOWE



SOLIDEAL®
OGUMIENIE PRZEMYSŁOWE

SOLIDEAL POLSKA

Biurowie handlowe:
ul. Trakt Brzeski 134, 05-070 Sulejówkę
tel.: +48 (0) 22 783 35 90, 783 17 87,
fax: +48 (0) 22 783 35 82,
e-mail: biuro@solideal.pl

IOW SERVICE Sp. z o. o.
 ul. Kawaleryjska 8
 59-220 Legnica
 tel. +48 76 8522117
 tel. +48 76 8522118
 fax. +48 76 8522119
 www.iow.pl
 service@iow.pl

Erlau AG®

**OFICJALNY I WYŁĄCZNY
 PRZEDSTAWICIEL W POLSCE FIRMY
 ERLAU AG**



IOW SERVICE OFERUJE ŁAŃCUCHY:

- OCHRONNE
- ANTYPOŚLIZGOWE
- DLA KOPALNI
- DLA RECYKLINGU
- DLA ROLNICTWA
- DLA LEŚNICTWA



**IOW SERVICE
 JAKOŚĆ SIĘ NIE ZUŻYWA**

pewag

**WORLD'S
 STRONGEST
 CHAIN**
 www.pewag.com



pewag polska Sp. z o.o.
 ul. Bielska 1124, 43-374 Buczkowice
 tel./fax: (033) 81 04 555, 81 04 666
 kom. 0607 635 300, biuro@pewag.pl
 www.pewag.pl

POJAZDY UŻYTKOWE

**GIELDA
 GPU
 POJAZDÓW UŻYTKOWYCH**

**NAJWIĘKSZY WYBÓR POJAZDÓW
 UŻYWANYCH RÓŻNYCH MAREK**

- wywrotki 8x4, 8x6, 8x8
- koparko-ładowarki
- naczepy niskopodwoziowe
- naczepy wywrotki



www.gpu.info.pl

Grzędy k/Tarczyna, Al. Krakowska 44
 tel. 605-555-640

EURO - TRUCK

**SPRZEDAŻ * SERWIS * WYNAJEM
 RÓŻNYCH ŚRODKÓW TRANSPORTU**

- naczepy budowlane
- naczepy wywrotki i inne
- atrakcyjne finansowanie z ubezpieczeniem

www.euro-truck.pl



Euro-Truck Sp. z o.o.
 Al. Krakowska 51, 05-551 Mroków k/Warszawy, 0-601 55 22 77

**OFERTA SPECJALNA!
 RENAULT PREMIUM 450.18**

- niska kabina
- opony 315/70
- wysokie siedło

NOWE



idealny do budowlanki

bogata oferta pojazdów gamy lekkiej i ciężkiej

RTC Sp. z o.o.
 Autoryzowany Koncesjoner Renault Trucks
 05-551 Mroków k/Warszawy
 Al. Krakowska 51C
 tel.: 22 737 77 77, 605 555 640
www.rtc.com.pl




www.vero.zgora.pl

VERO

**GASIENICE GUMOWE
 DO MINIKOPAREK**

P.H. VERO - dystrybutor gąsiennic gumowych
 firm BRIDGESTONE I MINITOP
 tel. +48 (0)605 271 458 fax +48 (0)68 325 80 07
 info@vero.zgora.pl

**Naczepy Nootboom typu OSDS
 do przewozu maszyn budowlanych**

- liczba osi: 3 lub 4
- poszerzenia pokładu do 3 m
- zawieszenie pneumatyczne
- oś(osie) samoskrętna(e) z blokadą
- EBS z RSS
- najazdy hydrauliczne
- oś podnoszona
- ładowność od 38 do 44 ton
- inne wyposażenie opcjonalne

Przedstawiciel w Polsce

V&S TRUCKS TRAILERS

V&S Trucks-Trailers Sp. z o.o.
 ul. Wrocławska 10
 55-220 Jelcz-Laskowice
 tel. 071 391 29 10
 fax 071 391 29 11
 e-mail: info@nootboom.pl
 www.nootboom.pl

FIRMY LEASINGOWE



Oferujemy m.in. leasing:

- maszyn i urządzeń budowlanych oraz drogowych
- samochodów ciężarowych oraz dostawczych
- ciągników siodłowych, naczep, przyczep
- samochodów osobowych
- autobusów, pojazdów, sprzętu specjalistycznego

BRE Leasing Sp. z o.o.
 ul. Ks. I. Skorupki 5
 00-963 Warszawa
 Tel. +48 22 320 18 00
 Fax +48 22 625 72 36

www.bre-leasing.com.pl

Leasing na mur beton



INFOLINIA | 0 801 199 199
 contact center

www.vbleasing.pl

Millennium
 leasing

www.millenniumleasing.pl
 infolinia: 0 801 68 11 88

**ORGANIZATORZY
 IMPREZ TARGOWYCH**

Nowe centrum targowe i konferencyjne w największej polskiej aglomeracji

- wielofunkcyjny obiekt
- nowoczesna infrastruktura
- funkcjonalny parking
- tylko 10 minut jazdy od centrum Katowic

Expo Silesia – Kolporter EXPO
 41-219 Sosnowiec, ul. Braci Mieroszewskich 124
 tel. +48 32 78 87 500, fax 78 87 502
exposilesia@kolporter.com.pl, www.exposilesia.pl

exposilesia

MTPolska

**Międzynarodowe
 Targi Polska Sp. z o.o.**

ul. Marszałkowska 87 lok. 85
 00-683 Warszawa
 tel.: (0-22) 529-39-00, 529-39-50
 fax (0-22) 529-39-76
 e-mail: info@mtpolska.com.pl
<http://www.mtpolska.com.pl>



**Międzynarodowe
 Targi Poznańskie Sp. z o.o.**

ul. Głogowska 14,
 60-734 Poznań
 tel. (061) 869 20 00
 fax (061) 866 58 27
 e-mail: info@mtp.pl
www.mtp.pl



Targi Kielce Sp. z o.o.

ul. Zakładowa 1,
 25-672 Kielce
 tel. 041 365 12 22
 fax 041 345 62 61
 e-mail: biuro@targikielce.pl
www.targikielce.pl

**POŚREDNIK
 budowlany**

Wydawca
Poland Marketing Barański Sp. z o.o.

**CZŁONEK-ZAŁOŻYCIEL STOWARZYSZENIA
 DYSTRYBUTORÓW MASZYN BUDOWLANYCH**

Pasaż Ursynowski 1/45
 02-784 Warszawa
 tel.: (022) 644 28 80, 859 19 65, 859 19 66
 tel./fax: (022) 859 19 67
www.posbud.pl

DYREKTOR WYDAWNICTWA
Jacek Barański

tel. (0 602) 255 410
 e-mail: baranski@posbud.pl

DZIAŁ REKLAMY I MARKETINGU

Dyrektor

Magdalena Ziemkiewicz
 tel. (0 602) 255 411
 e-mail: ziemkiewicz@posbud.pl

Biuro Działu Reklamy

e-mail: posbud@posbud.pl
Katarzyna Janasiewicz
 tel. (0 602) 448 890
 e-mail: k.janasiewicz@posbud.pl

DZIAŁ GRAFICZNY

Dyrektor

Michał Markiewicz
 tel. (0-602) 292 114
 e-mail: m.m@posbud.pl

**PRZEDSTAWICIELSTWO
 NA EUROPE ZACHODNIĄ**

Hans-Joachim Müller
Media-Service International
 Niedernhart 17
 D-94113 Tiefenbach/Niemcy
 tel. 0049-8546-973744,
 fax 0049-8546-973745
 e-mail: info@hjm-media.de
www.hjm-media.de

**„Pośrednik Budowlany
 - Maszyny, Narzędzia, Sprzęt”**

jest kolportowany bezpłatnie do osób i instytucji związanych z branżą budowlaną.

Materiałów nie zamówionych nie zwracamy. Redakcja nie ponosi odpowiedzialności za treść zamieszczanych reklam i ogłoszeń oraz artykułów reklamowych i informacji prasowych. Redakcja zastrzega sobie prawo skracania i adiustacji nadsyłanych tekstów oraz opatrywania ich tytułami i śródtytułami.

Druk: Kengraf, Kętrzyn

Aktualnie obowiązujący cennik reklam znajduje się na str. 10 każdego wydania



TV
posbud.pl

**Nowy internetowy
kanał filmowy, a w nim:**

- **maszyny w czasie pracy**
- **pokazy, prezentacje dynamiczne**
- **dni otwarte, gale, targi**
- **wywiady i reportaże**

www.posbud.pl
Filmy bez ograniczeń!

INTRAC

AUTORYZOWANY DYSTRYBUTOR CASE CONSTRUCTION W POLSCE



e-mail: info@intrac.pl

infolinia: 0601 INTRAC
0601 468 722

www.intrac.pl